

La farfalla del mese

a cura di M.Cristina Bertonazzi



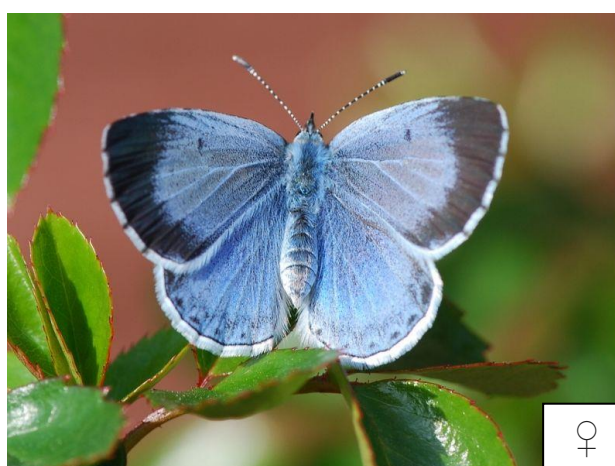
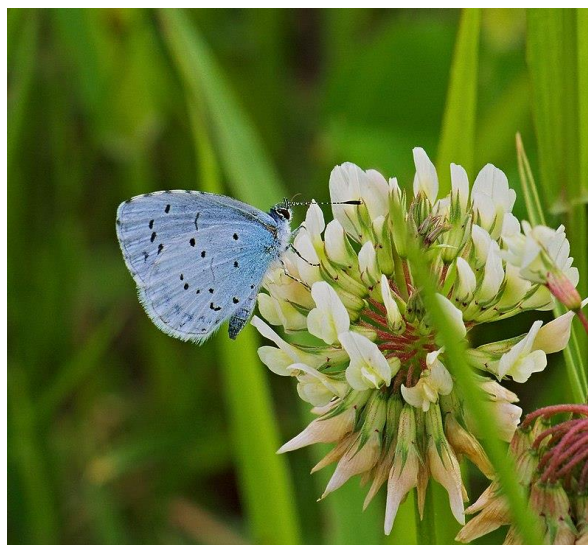
Luglio: *Celastrina argiolus* (Linné, 1758)

Celastrina argiolus, celastrina o piccolo argo, appartiene alla famiglia dei Licenidi. È una farfalla di piccole dimensioni con apertura alare di 26-34 mm e facilmente riconoscibile per il lato inferiore delle ali di color bianco azzurro, più intenso vicino alla zona basale, con disegni neri che nel maschio sono circondati da uno spazio bianco.

Anche la presenza di “scacchi” neri sulle frange delle ali può agevolare la sua identificazione.

Il maschio è color lilla tenue con un sottile margine nero sulle ali anteriori; la femmina si distingue per i margini scuri delle ali anteriori a forma di mezzaluna, più estesi rispetto a quelli del maschio, e per una linea di piccoli disegni neri vicino al margine delle ali posteriori.

Il colore di fondo delle ali è lilla con sfumature blu che dall'area basale raggiungono il centro dell'ala.



Questa farfalla frequenta prati fioriti, boschi umidi di pianura, siepi e giardini dal livello del mare a 1500 m di altezza.

I bruchi si nutrono di edera (*Hedera helix*), agrifoglio (*Ilex aquifolium*), sanguinello (*Cornus sanguinea*), ramno (*Rhamnus catharticus*), frangola (*Frangula alnus*).

Si osservano due generazioni all'anno, la prima in primavera (aprile-maggio) la seconda in estate (luglio-agosto). Questa specie sverna come crisalide.