



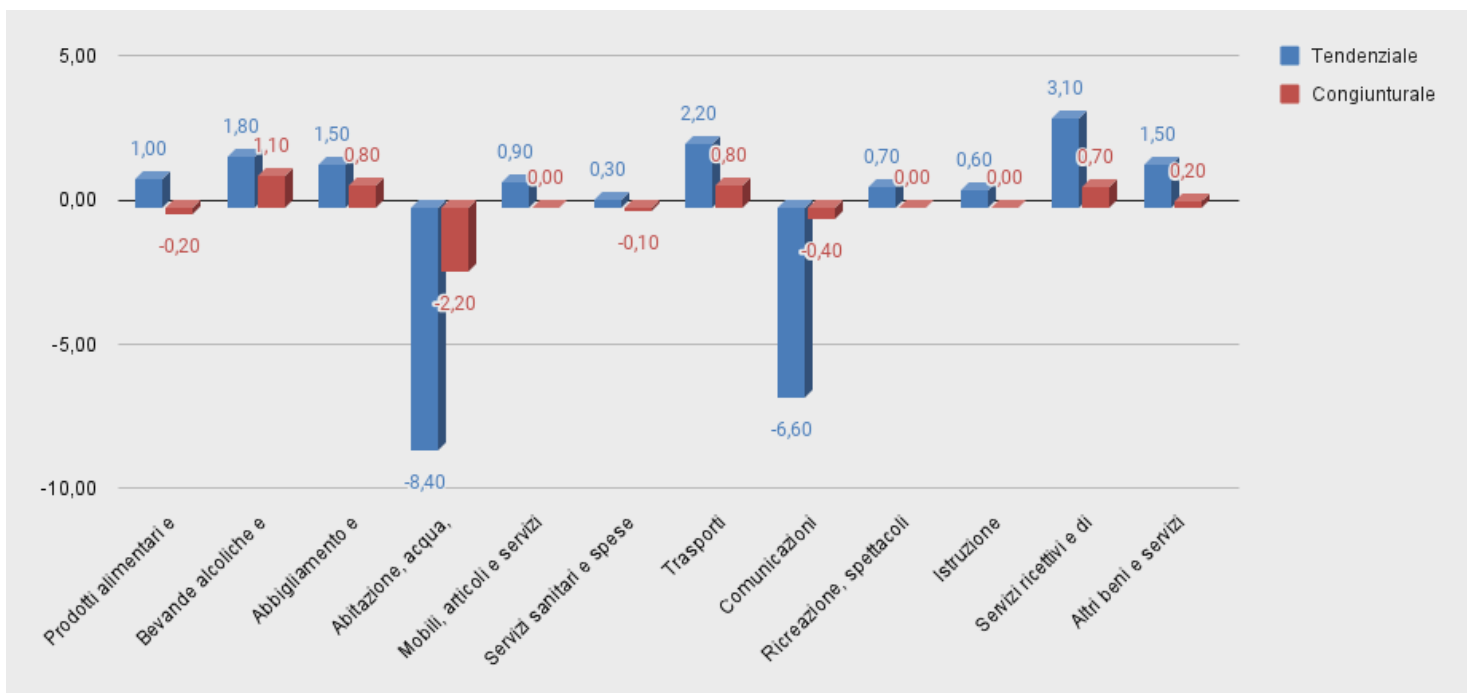
RILEVAZIONE TERRITORIALE DEI PREZZI AL CONSUMO

Aprile 2024

Comunicato stampa del Comune

I. ESPOSIZIONE DEI DATI MENSILI

Nel grafico che segue, è riportato l'andamento del tasso di variazione (sia tendenziale che congiunturale) relativo alle Divisioni.



*Figura 1.: Divisioni - variazioni tendenziali e congiunturali per il mese di **Aprile***

Nella tabella che riproduciamo più sotto, oltre ad essere riportato l'indice complessivo dei prezzi, ciascuna Divisione viene analizzata nelle rispettive Classi, delle quali si riportano, così come per le Divisioni, variazioni tendenziali e congiunturali:



Cremona

COMUNE DI CREMONA

Settore Entrate Tributarie
Servizi Demografici Cimiteriali
e Statistica

Codice	Livello	Descrizione	Variaz. % tendenziale (a.p.)	Variaz. % congiuntur ale (m.p.)
0	Gen.	Complessivo	0,30	0
00.ST	Gen.ST	Complessivo senza tabacchi	0,2	0
1	Div.	Prodotti alimentari e bevande analcoliche	1	-0,2
01.1.1	Clas.	Pane e cereali	-0,6	0,1
01.1.2	Clas.	Carni	1,8	0
01.1.3	Clas.	Pesci e prodotti ittici	0,8	0,8
01.1.4	Clas.	Latte, formaggi e uova	-1,8	0,3
01.1.5	Clas.	Oli e grassi	22,5	0,4
01.1.6	Clas.	Frutta	2	-3
01.1.7	Clas.	Vegetali	-0,6	-0,5
01.1.8	Clas.	Zucchero, confetture, miele, cioccolato e dolci	-1,5	-0,6
01.1.9	Clas.	Prodotti alimentari n.a.c.	-0,1	0
01.2.1	Clas.	Caffè, tè e cacao	-1	0,2
01.2.2	Clas.	Acque minerali, bevande analcoliche, succhi di frutta e verdura	1,9	0,5
2	Div.	Bevande alcoliche e tabacchi	1,8	1,1
02.1.1	Clas.	Alcolici	1,3	1,3
02.1.2	Clas.	Vini	-0,9	1,1
02.1.3	Clas.	Birre	-2,2	-1,2
02.2.0	Clas.	Tabacchi	3,3	1,3
3	Div.	Abbigliamento e calzature	1,5	0,8
03.1.2	Clas.	Indumenti	1	1
03.1.3	Clas.	Altri articoli d'abbigliamento e accessori per l'abbigliamento	1,8	-0,5
03.1.4	Clas.	Servizi di lavanderia, riparazione e noleggio abiti	2,9	0
03.2.1	Clas.	Scarpe ed altre calzature	4	0,3
03.2.2	Clas.	Riparazione e noleggio calzature	2,7	0
4	Div.	Abitazione, acqua, elettricità e combustibili	-8,4	-2,2
04.1.1	Clas.	Affitti reali per l'abitazione principale	3,8	0,1
04.3.1	Clas.	Prodotti per la riparazione e la manutenzione della casa	2,4	0
04.3.2	Clas.	Servizi per la riparazione e manutenzione della casa	0,9	0
04.4.1	Clas.	Fornitura acqua	18,4	0
04.4.2	Clas.	Raccolta rifiuti	0	0
04.4.3	Clas.	Raccolta acque di scarico	19	0
04.4.4	Clas.	Altri servizi per l'abitazione n.a.c.	0,5	0,4
04.5.1	Clas.	Energia elettrica	-29,7	-8,2
04.5.2	Clas.	Gas	-21,7	-3



Cremona

COMUNE DI CREMONA

Settore Entrate Tributarie
Servizi Demografici Cimiteriali
e Statistica

Codice	Livello	Descrizione	Variaz. % tendenziale (a.p.)	Variaz. % congiuntur ale (m.p.)
04.5.3	Clas.	Gasolio per riscaldamento	5,1	-0,1
04.5.4	Clas.	Combustibili solidi	-2,5	0
5	Div.	Mobili, articoli e servizi per la casa	0,9	0
05.1.1	Clas.	Mobili e arredi	2,5	0,3
05.1.2	Clas.	Tappeti e altri rivestimenti per pavimenti	0	0
05.2.0	Clas.	Articoli tessili per la casa	1,8	0
05.3.1	Clas.	Grandi apparecchi domestici elettrici e non	-3,6	-0,7
05.3.2	Clas.	Piccoli elettrodomestici	1,7	0,2
05.3.3	Clas.	Riparazione di apparecchi per la casa	0	0
05.4.0	Clas.	Cristalleria, stoviglie e utensili domestici	0,7	0
05.5.1	Clas.	Grandi utensili ed attrezzature per la casa ed il giardino	3,3	0
05.5.2	Clas.	Piccoli utensili ed accessori vari	3,3	0
05.6.1	Clas.	Beni non durevoli per la casa	-0,6	-0,5
05.6.2	Clas.	Servizi per la pulizia e la manutenzione della casa	0,5	0
6	Div.	Servizi sanitari e spese per la salute	0,3	-0,1
06.1.1	Clas.	Prodotti farmaceutici	0,5	-0,1
06.1.2	Clas.	Altri prodotti medicali	0,6	0,4
06.1.3	Clas.	Attrezzature ed apparecchi terapeutici	0,3	0
06.2.1	Clas.	Servizi medici	0,7	-0,3
06.2.2	Clas.	Servizi dentistici	0	0
06.2.3	Clas.	Servizi paramedici	0	0
06.3.0	Clas.	Servizi ospedalieri	0	0
7	Div.	Trasporti	2,2	0,8
07.1.1	Clas.	Automobili	2,2	0
07.1.2	Clas.	Motocicli e ciclomotori	0,5	0,2
07.1.3	Clas.	Biciclette e monopattini	3	0,9
07.2.1	Clas.	Pezzi di ricambio e accessori per mezzi di trasporto privati	1,1	0
07.2.2	Clas.	Carburanti e lubrificanti per mezzi di trasporto privati	1,7	1,1
07.2.3	Clas.	Manutenzione e riparazione mezzi di trasporto privati	3,8	0
07.2.4	Clas.	Altri servizi relativi ai mezzi di trasporto privati	4,7	2,7
07.3.1	Clas.	Trasporto passeggeri su rotaia	6,3	-0,7
07.3.2	Clas.	Trasporto passeggeri su strada	1,3	0
07.3.3	Clas.	Trasporto aereo passeggeri	-5,7	5,8
07.3.4	Clas.	Trasporto marittimo e per vie d'acqua interne	-4	0,5
07.3.5	Clas.	Trasporto multimodale passeggeri	0	0
07.3.6	Clas.	Acquisto di altri servizi di trasporto	0	0
8	Div.	Comunicazioni	-6,6	-0,4



Cremona

COMUNE DI CREMONA

Settore Entrate Tributarie
Servizi Demografici Cimiteriali
e Statistica

Codice	Livello	Descrizione	Variaz. % tendenziale (a.p.)	Variaz. % congiuntur ale (m.p.)
08.1.0	Clas.	Servizi postali	5	0
08.2.0	Clas.	Apparecchi telefonici e telefax	-16	-1
08.3.0	Clas.	Servizi di telefonia e telefax	0,4	0
9	Div.	Ricreazione, spettacoli e cultura	0,7	0
09.1.1	Clas.	Apparecchi di ricezione, registrazione e riproduzione di suoni e immagini	-7,3	-0,5
09.1.2	Clas.	Apparecchi fotografici e cinematografici e strumenti ottici	-1,5	-3,2
09.1.3	Clas.	Apparecchi per il trattamento dell'informazione	-7,9	-0,8
09.1.4	Clas.	Supporti di registrazione	-7,4	-0,1
09.2.1	Clas.	Beni durevoli per ricreazione all'aperto	2,3	0
09.2.2	Clas.	Strumenti musicali e beni durevoli per ricreazione al coperto	0	0
09.3.1	Clas.	Giochi, giocattoli e hobby	1,3	0,1
09.3.2	Clas.	Articoli sportivi, per campeggio e attività ricreative all'aperto	-0,3	-1,2
09.3.3	Clas.	Articoli per giardinaggio, piante e fiori	1,1	0
09.3.4	Clas.	Animali domestici e relativi prodotti	2,3	-0,2
09.3.5	Clas.	Servizi veterinari e altri servizi per animali domestici	1,4	0
09.4.1	Clas.	Servizi ricreativi e sportivi	-3,4	-0,2
09.4.2	Clas.	Servizi culturali	-0,1	0,3
09.4.3	Clas.	Giochi, lotterie e scommesse	0	0
09.5.1	Clas.	Libri	2,5	-0,5
09.5.2	Clas.	Giornali e periodici	2,4	0,9
09.5.4	Clas.	Articoli di cartoleria e materiale da disegno	3,2	-0,1
09.6.0	Clas.	Pacchetti vacanza	11,4	1,4
10	Div.	Istruzione	0,6	0
10.1.0	Clas.	Scuola dell'infanzia ed istruzione primaria	0	0
10.2.0	Clas.	Istruzione secondaria	0	0
10.4.0	Clas.	Istruzione universitaria	1,9	0
10.5.0	Clas.	Corsi d'istruzione e formazione non definibili per livello	0,3	0
11	Div.	Servizi ricettivi e di ristorazione	3,1	0,7
11.1.1	Clas.	Ristoranti, bar e simili	2,6	0,3
11.1.2	Clas.	Mense	0	0
11.2.0	Clas.	Servizi di alloggio	4,6	2
12	Div.	Altri beni e servizi	1,5	0,2
12.1.1	Clas.	Servizi di parrucchiere e trattamenti di bellezza	1,7	0
12.1.2	Clas.	Apparecchi elettrici per la cura della persona	4	-1,1
12.1.3	Clas.	Altri apparecchi non elettrici, articoli e prodotti per la cura della persona	0,8	0



Cremona

COMUNE DI CREMONA

Settore Entrate Tributarie
Servizi Demografici Cimiteriali
e Statistica

Codice	Livello	Descrizione	Variaz. % tendenziale (a.p.)	Variaz. % congiuntur ale (m.p.)
12.3.1	Clas.	Gioielleria ed orologeria	6,9	0
12.3.2	Clas.	Altri effetti personali	1,2	0,4
12.4.0	Clas.	Assistenza sociale	0,9	0
12.5.2	Clas.	Servizi assicurativi connessi all'abitazione	10,3	6,7
12.5.3	Clas.	Servizi assicurativi connessi alla salute	0	0
12.5.4	Clas.	Assicurazioni sui mezzi di trasporto	2,8	0,8
12.6.2	Clas.	Altri servizi finanziari n.a.c.	0,6	0
12.7.0	Clas.	Altri servizi n.a.c.	0,7	0

II. COMMENTO DEI DATI MENSILI

Come nel mese di marzo, anche in aprile si assiste ad una modesta ripresa inflattiva dell'indice tendenziale complessivo.

A trascinare l'indice verso l'alto, determinati prodotti e/o servizi, e in particolare:

- per quanto riguarda gli alimentari: oli e grassi +22,5%, frutta +2%, nonché bevande (+1,9%) e carne (+1,8%);
- per quanto riguarda le abitazioni: fornitura acqua +18,4% (identico a marzo), ma anche il gasolio per riscaldamento (+5,1%);
- con riferimento invece ai trasporti, l'indice tendenziale complessivo è +2,2%, ma con un picco per quanto riguarda i trasporti su rotaia (+6,3%); viceversa, il trasporto aereo cala vistosamente (-5,7% tendenziale, anche se con un incremento congiunturale del +5,8%)

III. RIEPILOGO ANNUALE

Riportiamo infine un grafico che rappresenta il riepilogo annuale dell'indice generale dei prezzi (al lordo dei tabacchi), con le variazioni percentuali congiunturali e tendenziali all'incirca degli ultimi due anni, fino al mese dell'ultima rilevazione dei prezzi effettuata.



Cremona

COMUNE DI CREMONA

Settore Entrate Tributarie
Servizi Demografici Cimiteriali
e Statistica

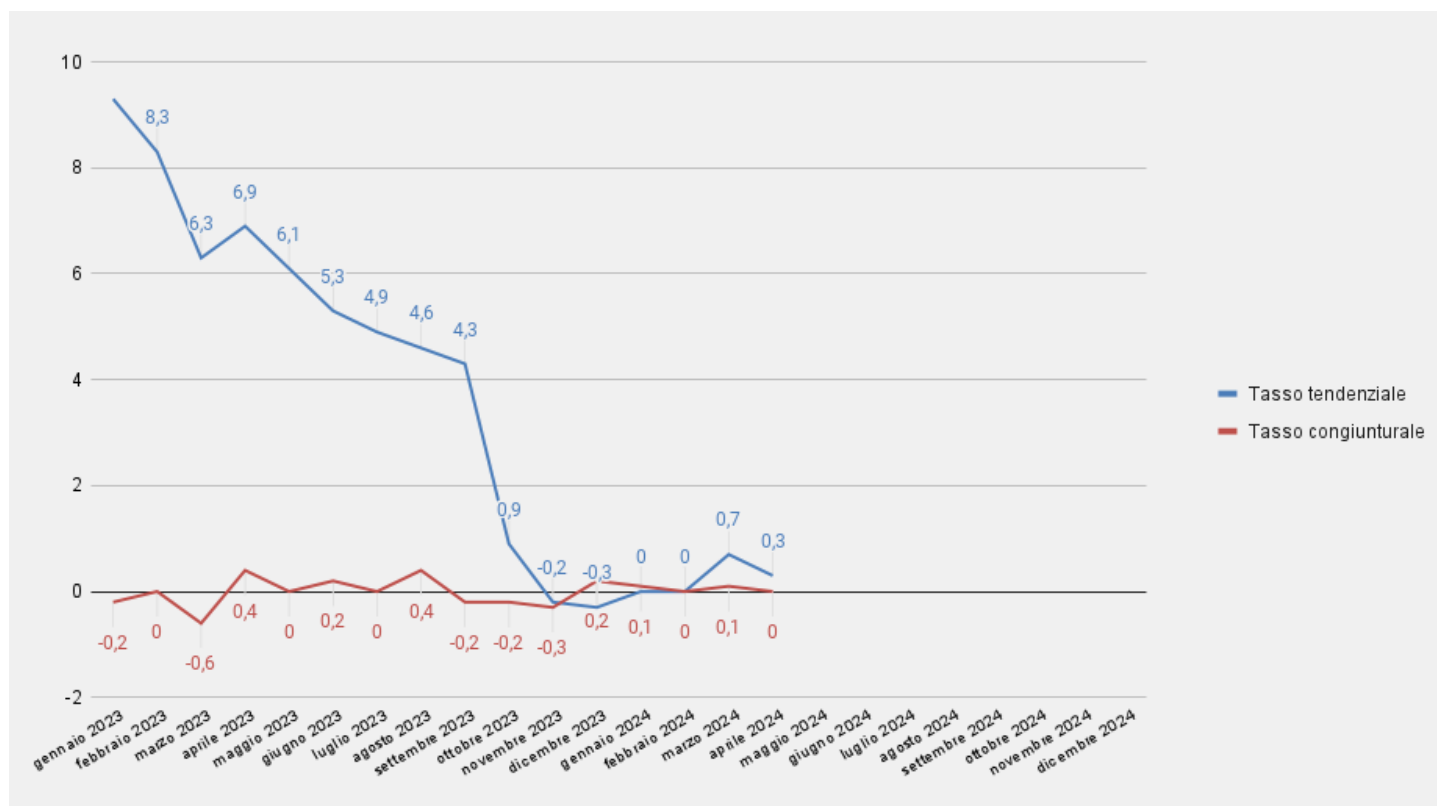


Figura 2.: Tassi dell'indice dei prezzi al consumo per l'intera collettività (NIC)

Il prossimo comunicato sarà diffuso dalle ore 10:00 di lunedì 17 giugno.

I dati definitivi e i comunicati stampa relativi ai mesi precedenti, nonché il testo di questo stesso comunicato stampa, sono resi disponibili all'indirizzo web <https://www.comune.cremona.it/node/516504>.

Definizioni

- Variazione tendenziale = variazione percentuale dei prezzi rispetto allo stesso mese dell'anno precedente
- Variazione congiunturale = variazione percentuale dei prezzi rispetto al mese precedente
- Divisioni = macroaggregati merceologici di livello più alto e generale
- Classi = sotto-aggregati delle Divisioni, più dettagliati e analitici rispetto a queste ultime