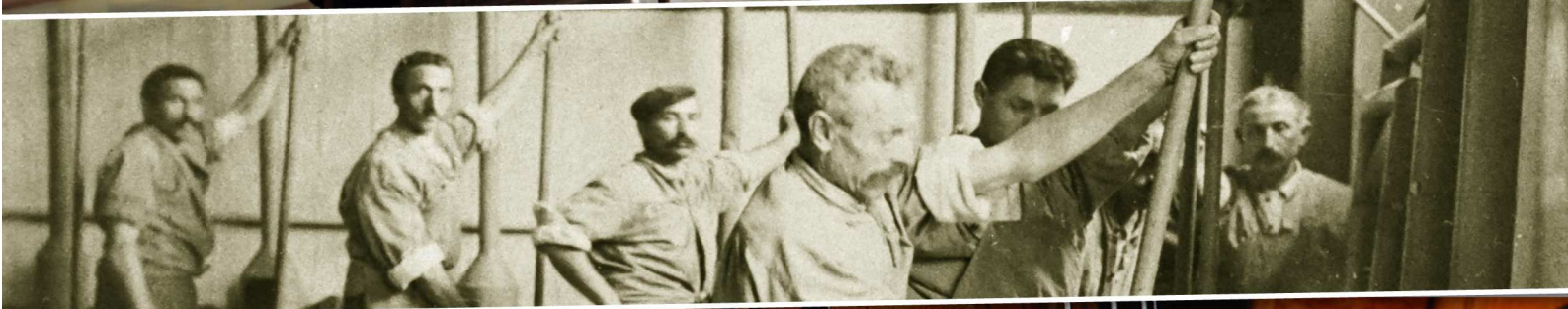
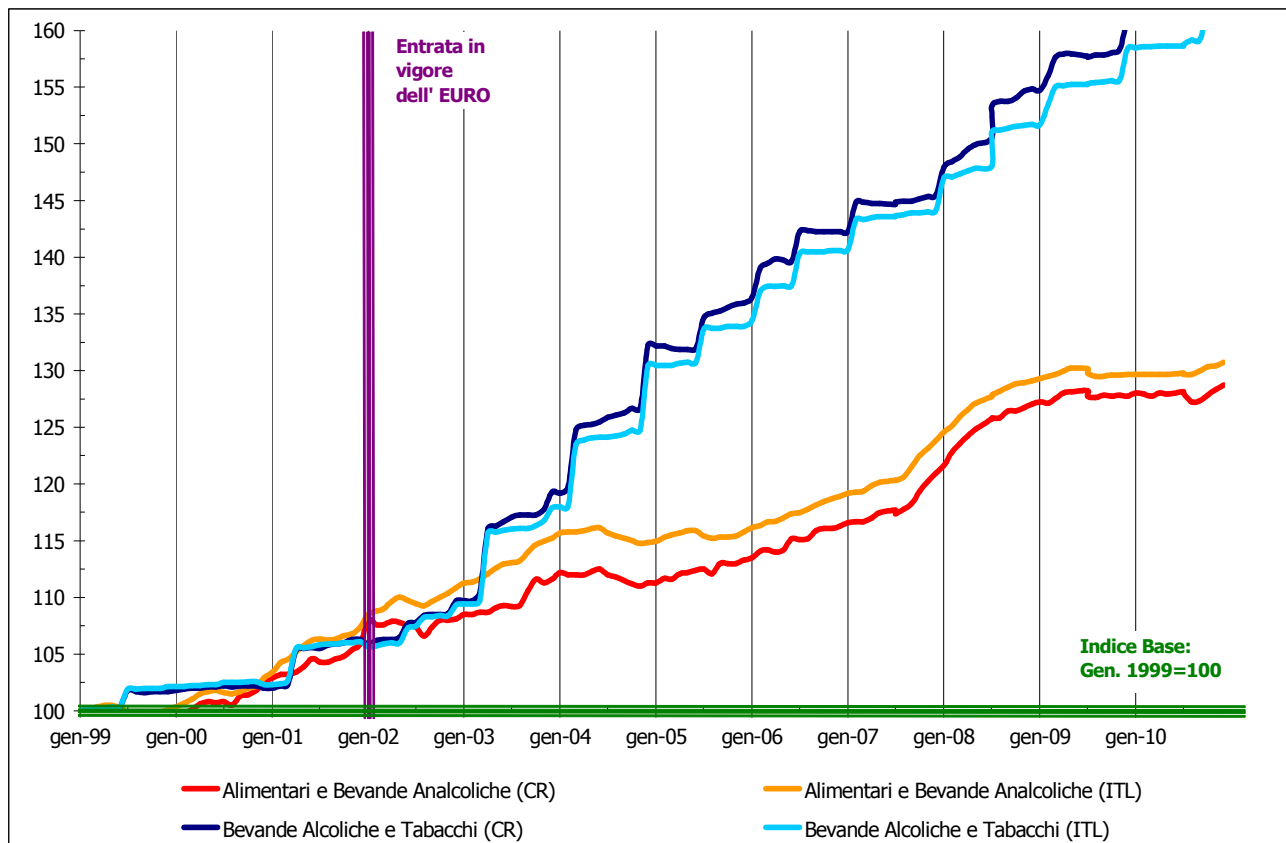




# ECONOMIA 2011

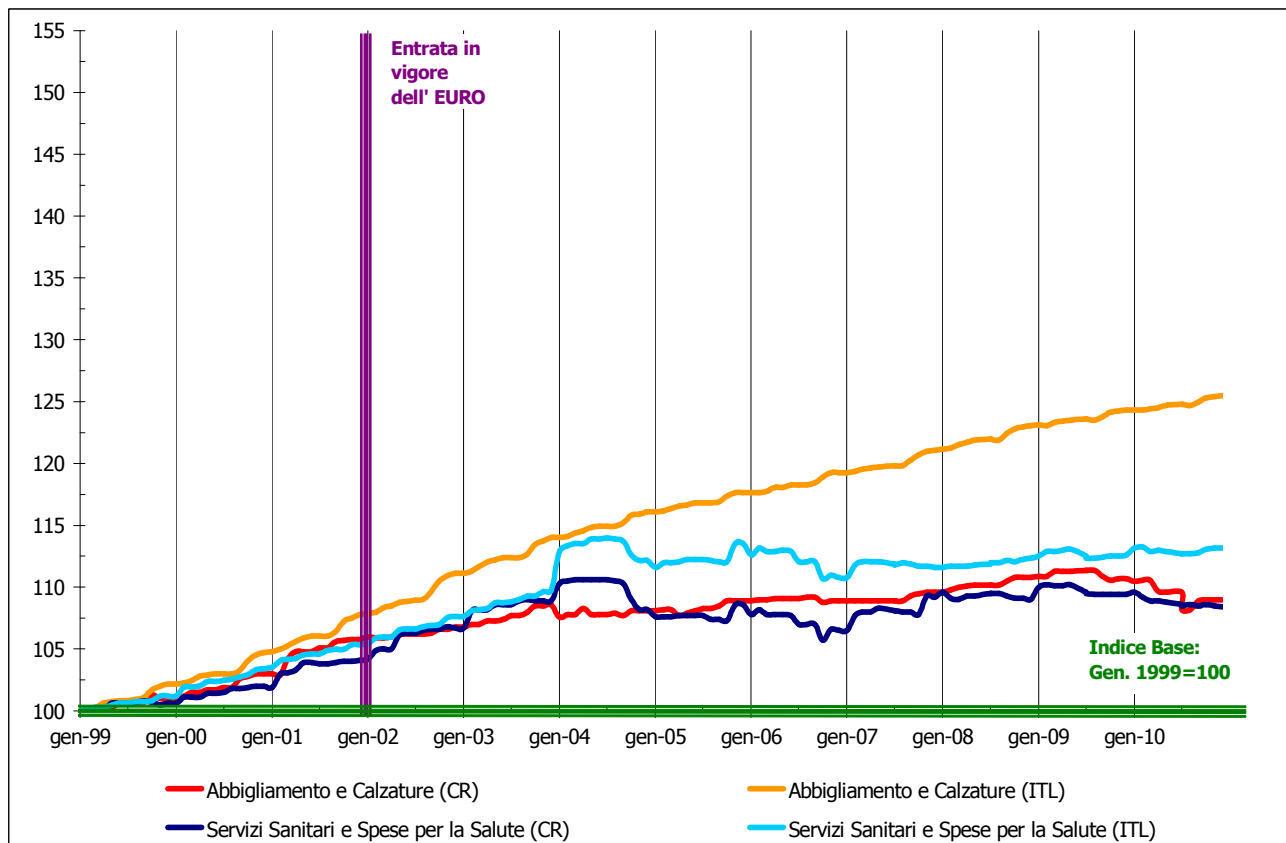


**Tav. 5.1 - Indice Mens. NIC\_CR e ITL\_Alimentari, Bevande e Tabacchi (BF) - Anni 1999/2010 -**



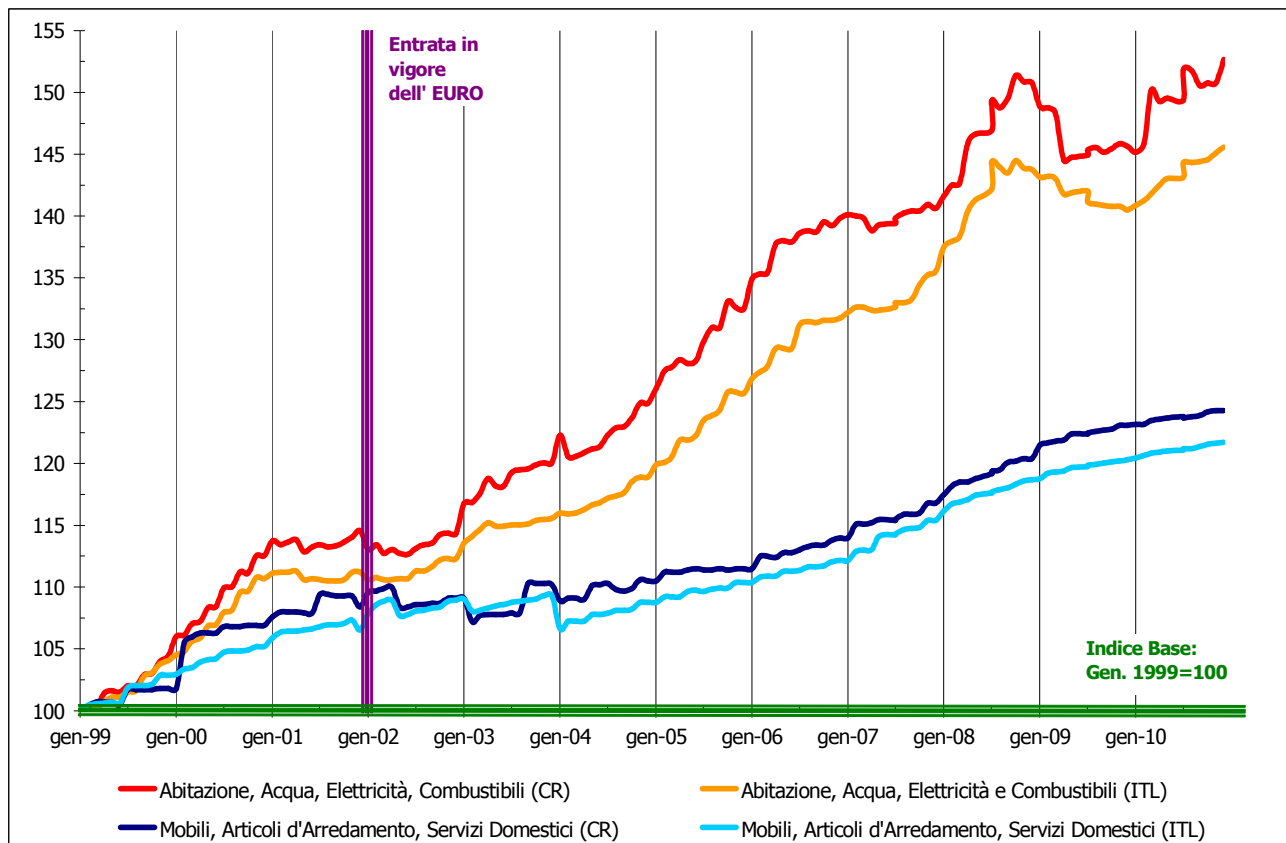
Fonte: Comune di Cremona - Ufficio di Statistica

**Tav. 5.2 - Indice Mens. NIC\_CR e ITL\_Abb., Calzature e Servizi Sanitari (BF) - Anni 1999/2010 -**



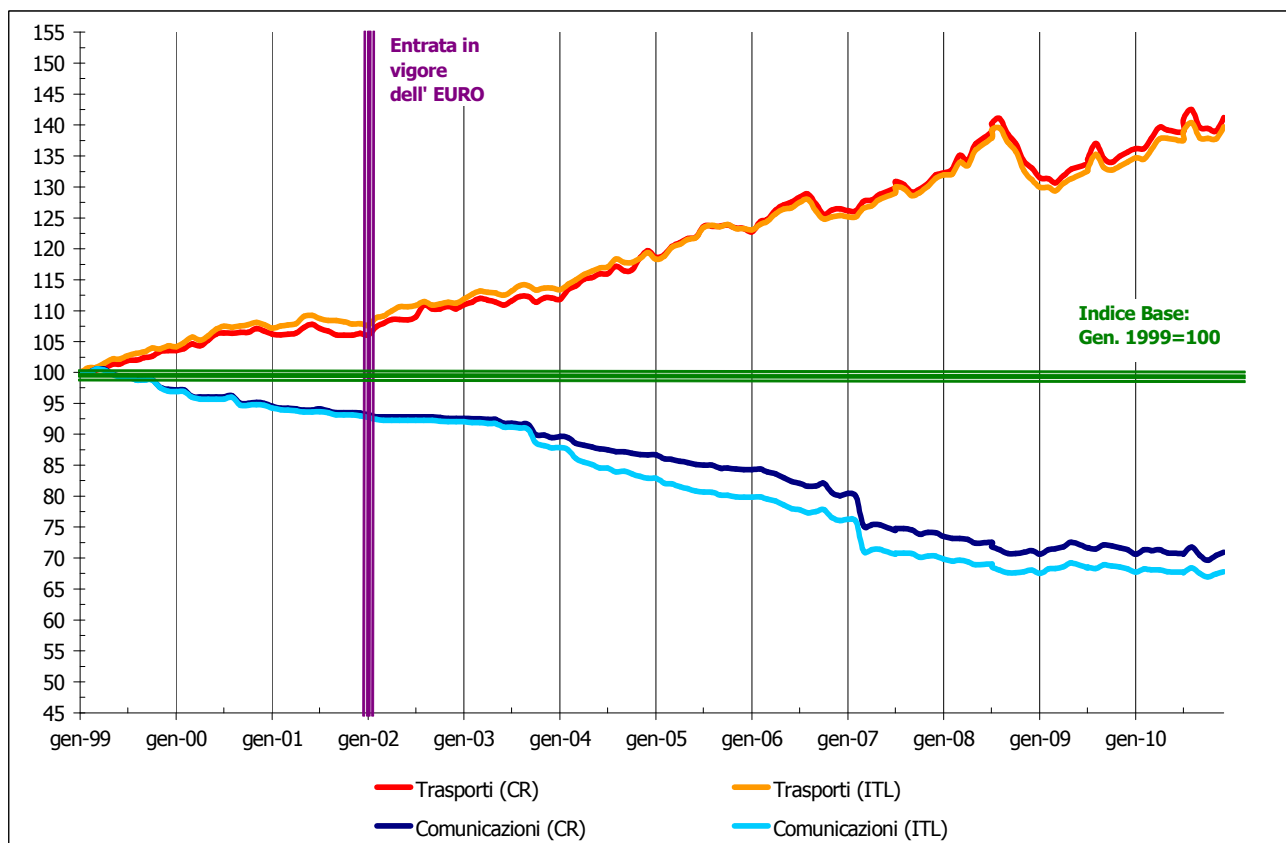
Fonte: Comune di Cremona - Ufficio di Statistica

**Tav. 5.3 - Indice Mens. NIC\_CR e ITL\_Consumi e Arredo per l'Abitaz. (BF) - Anni 1999/2010 -**



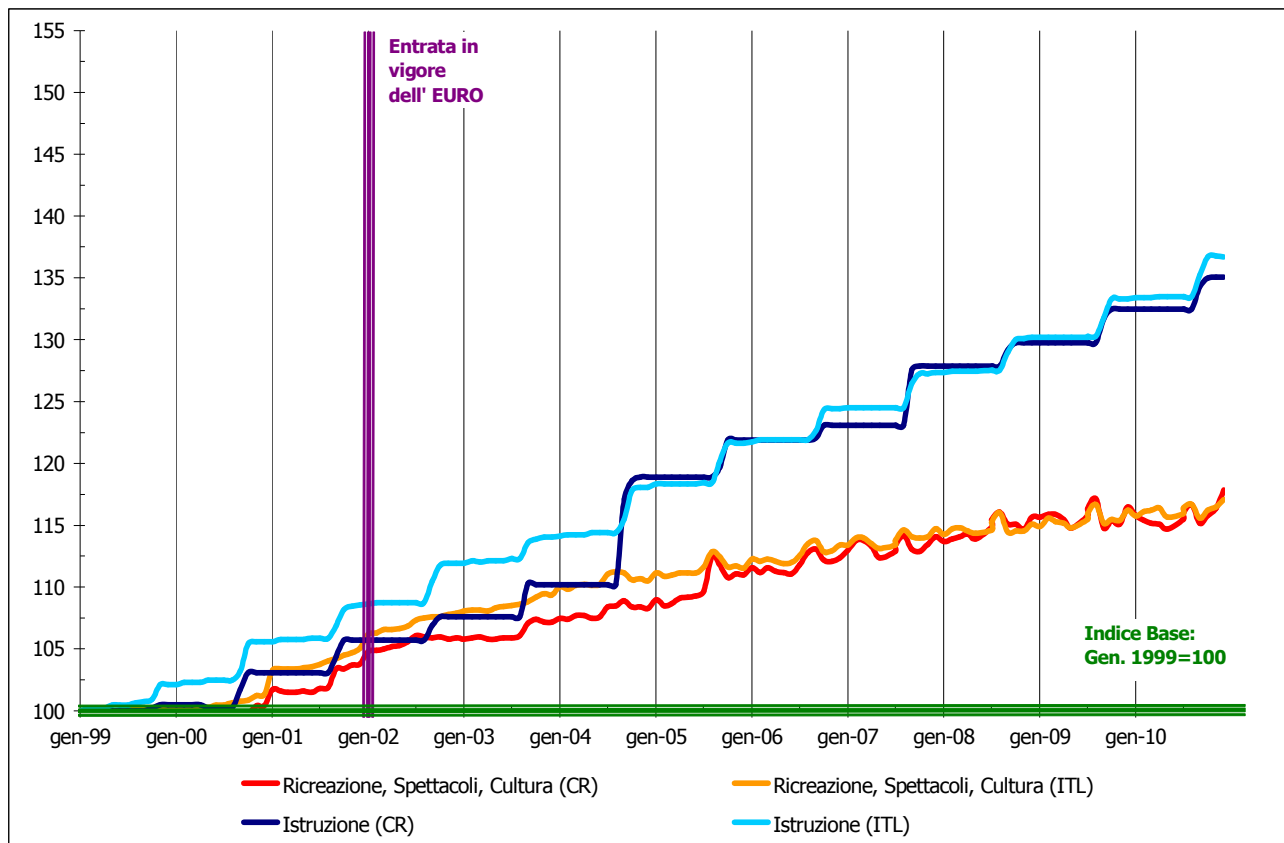
Fonte: Comune di Cremona - Ufficio di Statistica

**Tav. 5.4 - Indice Mens. NIC\_CR e ITL\_Trasporti e Comunicazioni (BF) - Anni 1999/2010 -**



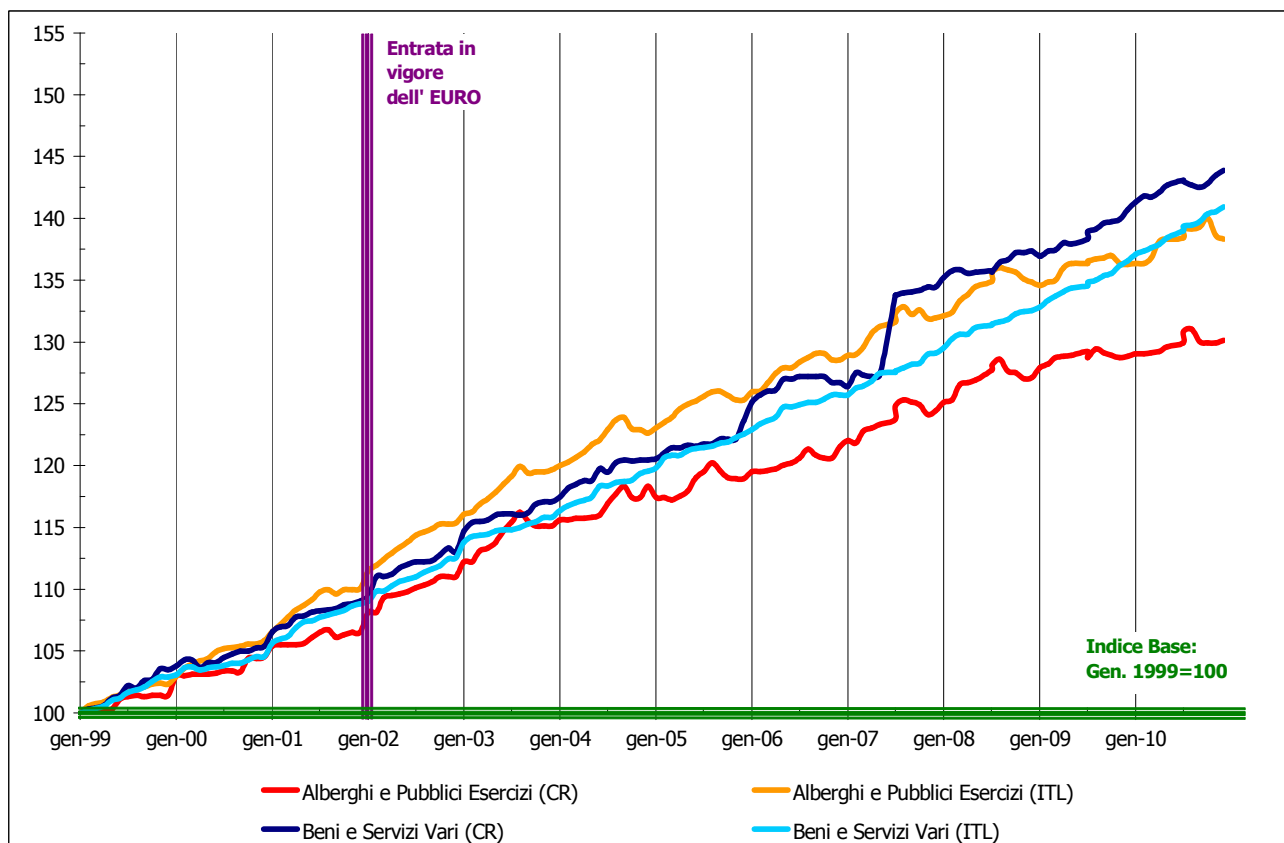
Fonte: Comune di Cremona - Ufficio di Statistica

**Tav. 5.5 - Indice Mens. NIC\_CR e ITL\_Spettacoli, Cultura e Istruzione (BF) - Anni 1999/2010 -**



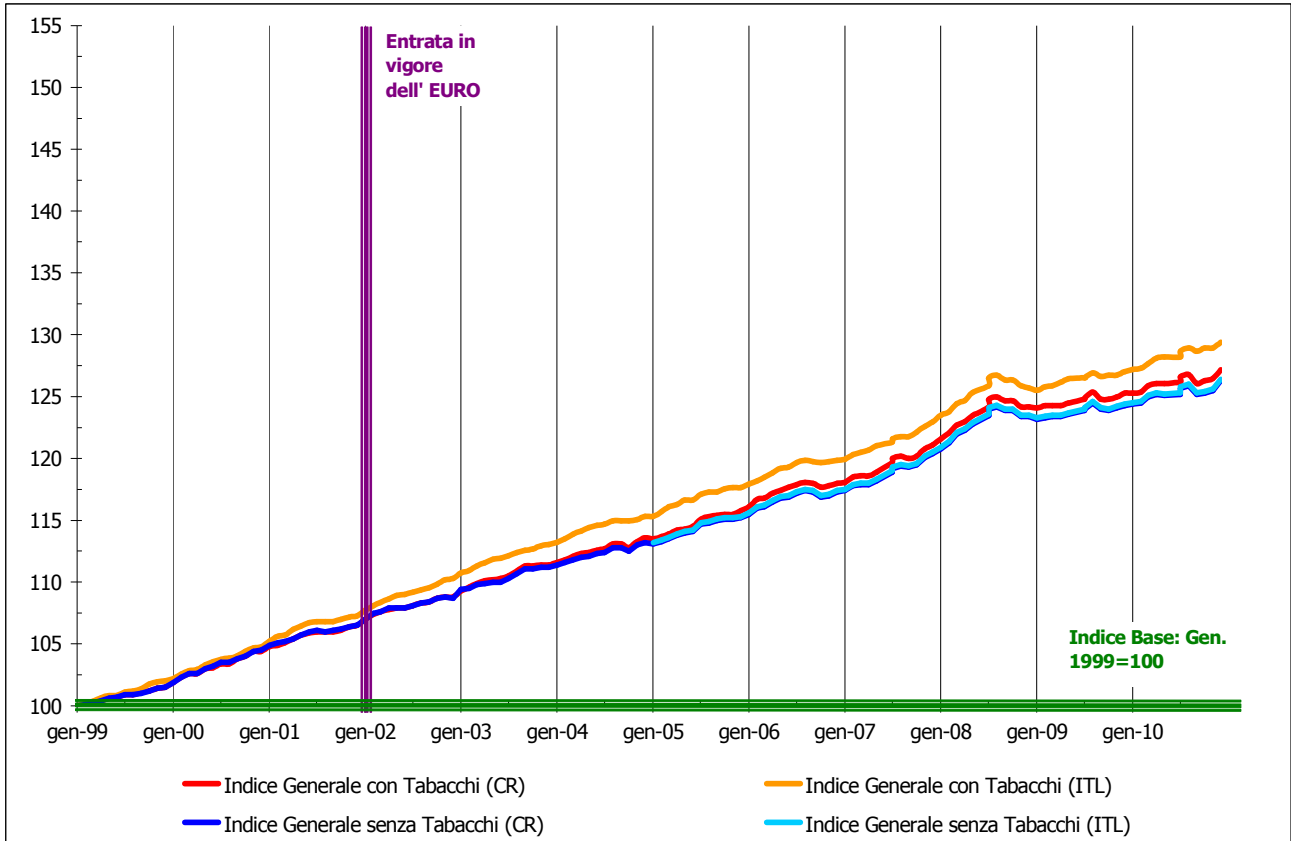
Fonte: Comune di Cremona - Ufficio di Statistica

**Tav. 5.6 - Indice Mens. NIC\_CR e ITL\_Alber., Pubbl. Eser., Beni e Serv. (BF) - Anni 1999/2010 -**



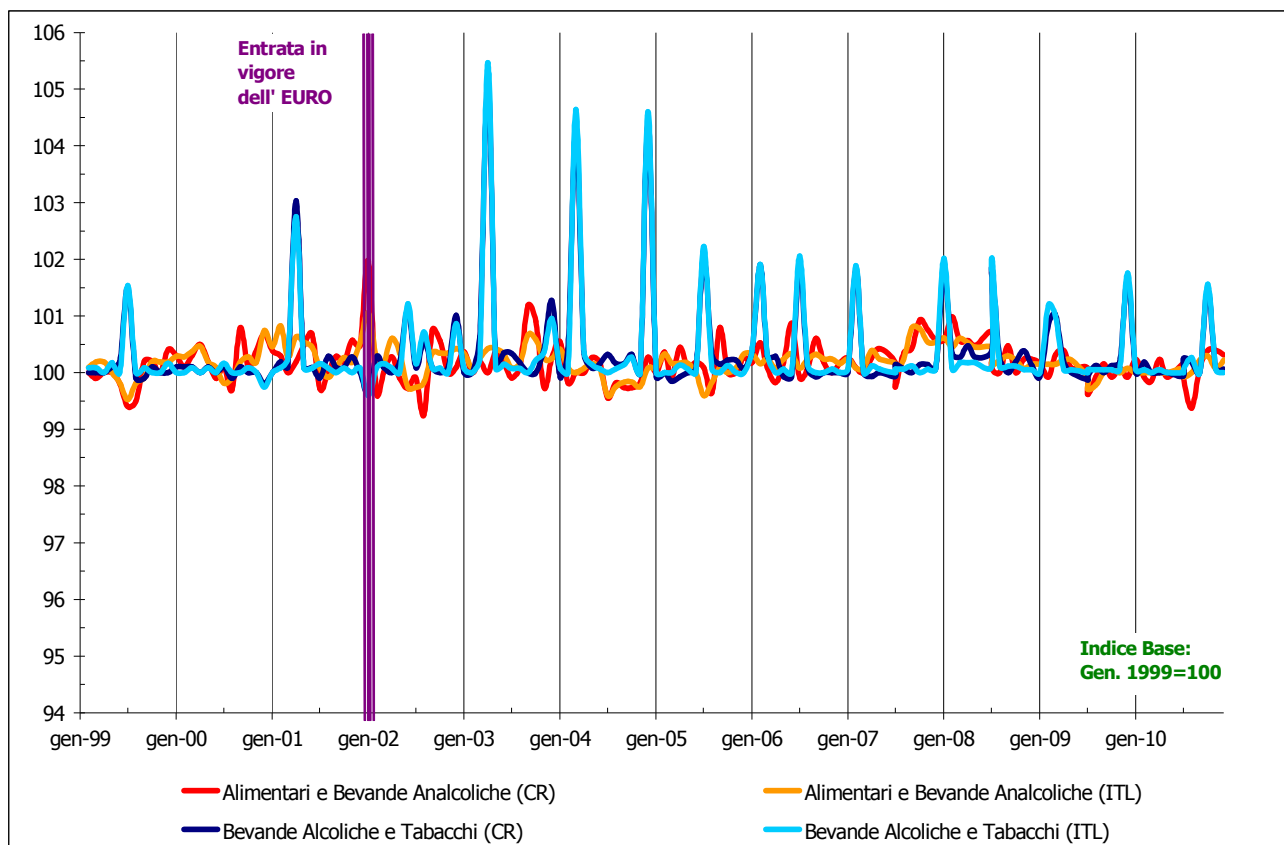
Fonte: Comune di Cremona - Ufficio di Statistica

Tav. 5.7 - Indice Mens. NIC\_CR e ITL\_Generale (BF) - Anni 1999/2010 -



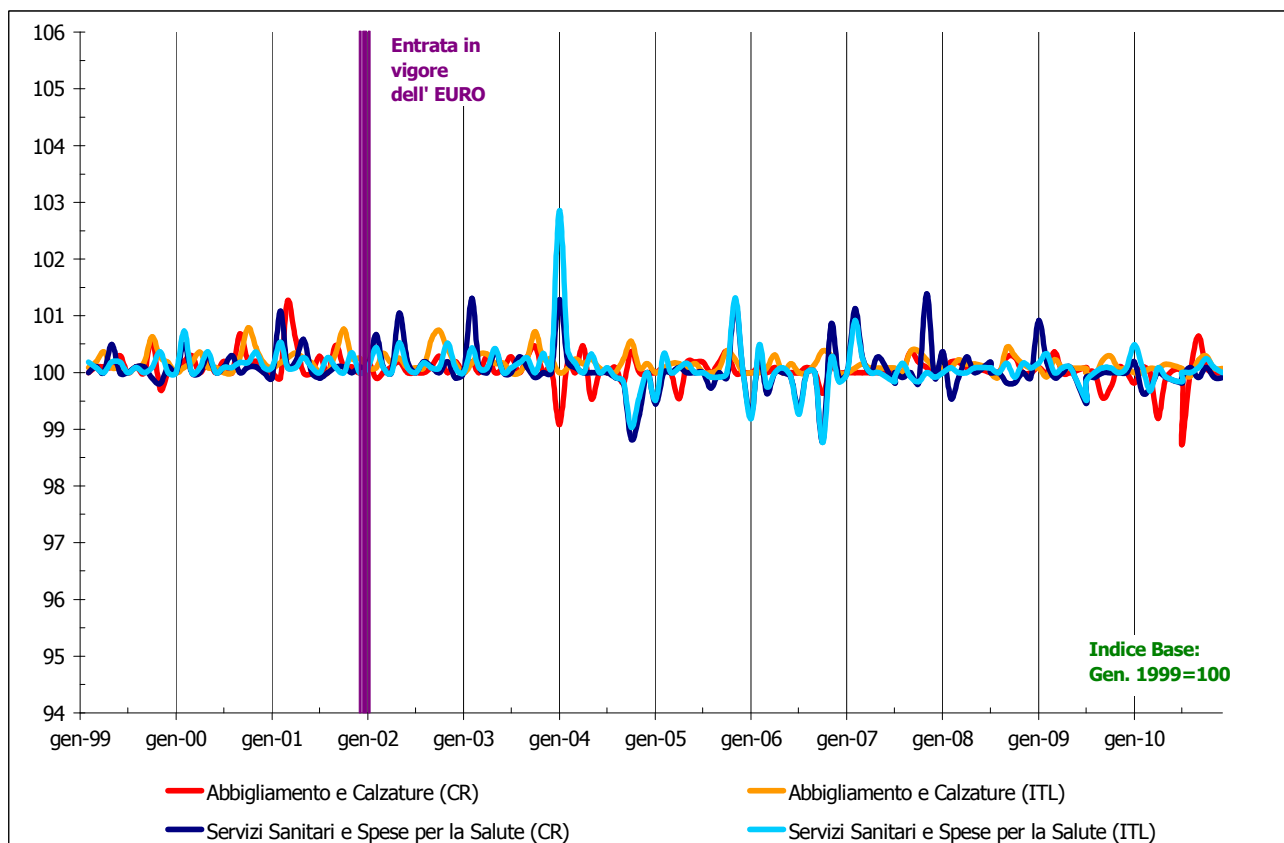
Fonte: Comune di Cremona - Ufficio di Statistica

**Tav. 5.8 - Indice Mens. NIC\_CR e ITL\_Alimentari, Bevande e Tabacchi (BM) - Anni 1999/2010 -**



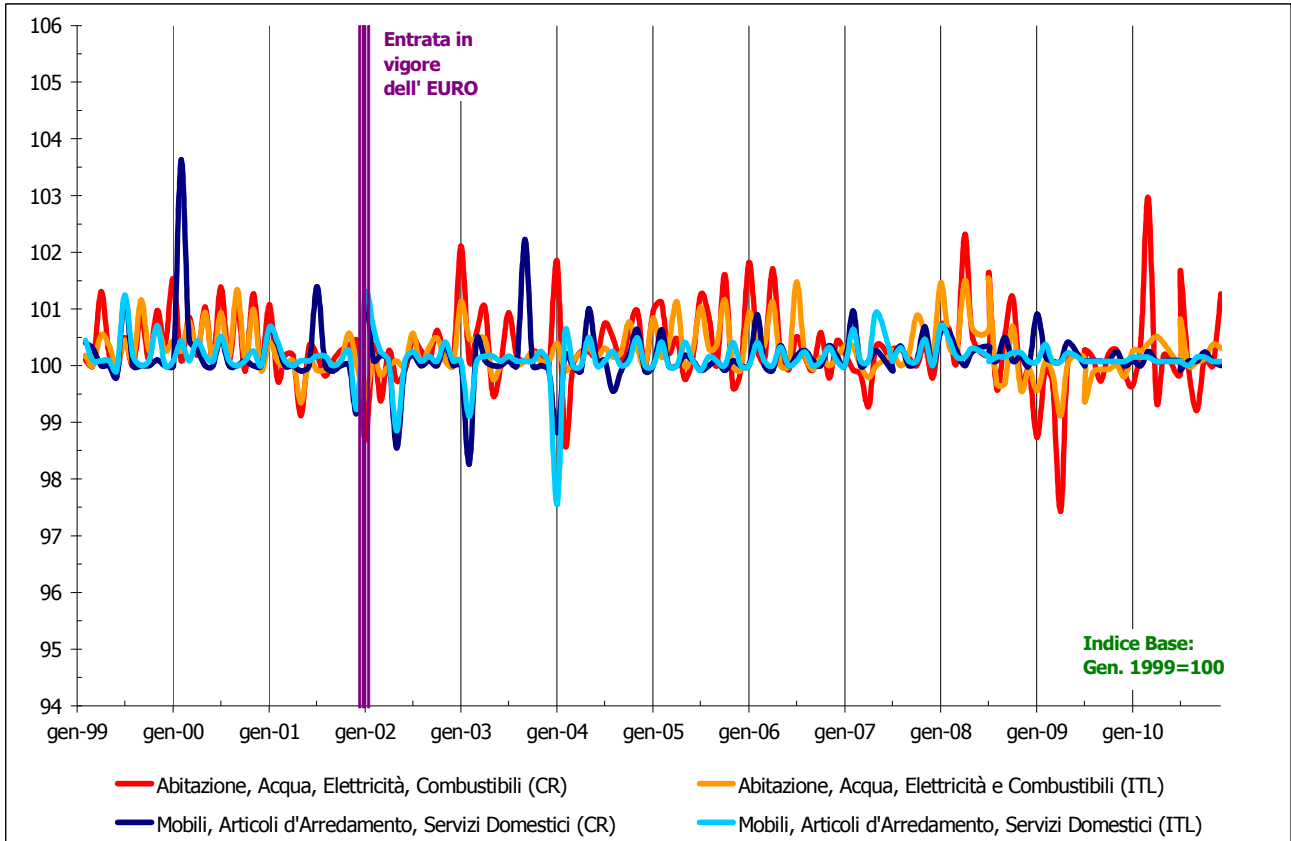
Fonte: Comune di Cremona - Ufficio di Statistica

**Tav. 5.9 - Indice Mens. NIC\_CR e ITL\_Abb., Calzature e Serv. Sanitari (BM) - Anni 1999/2010 -**



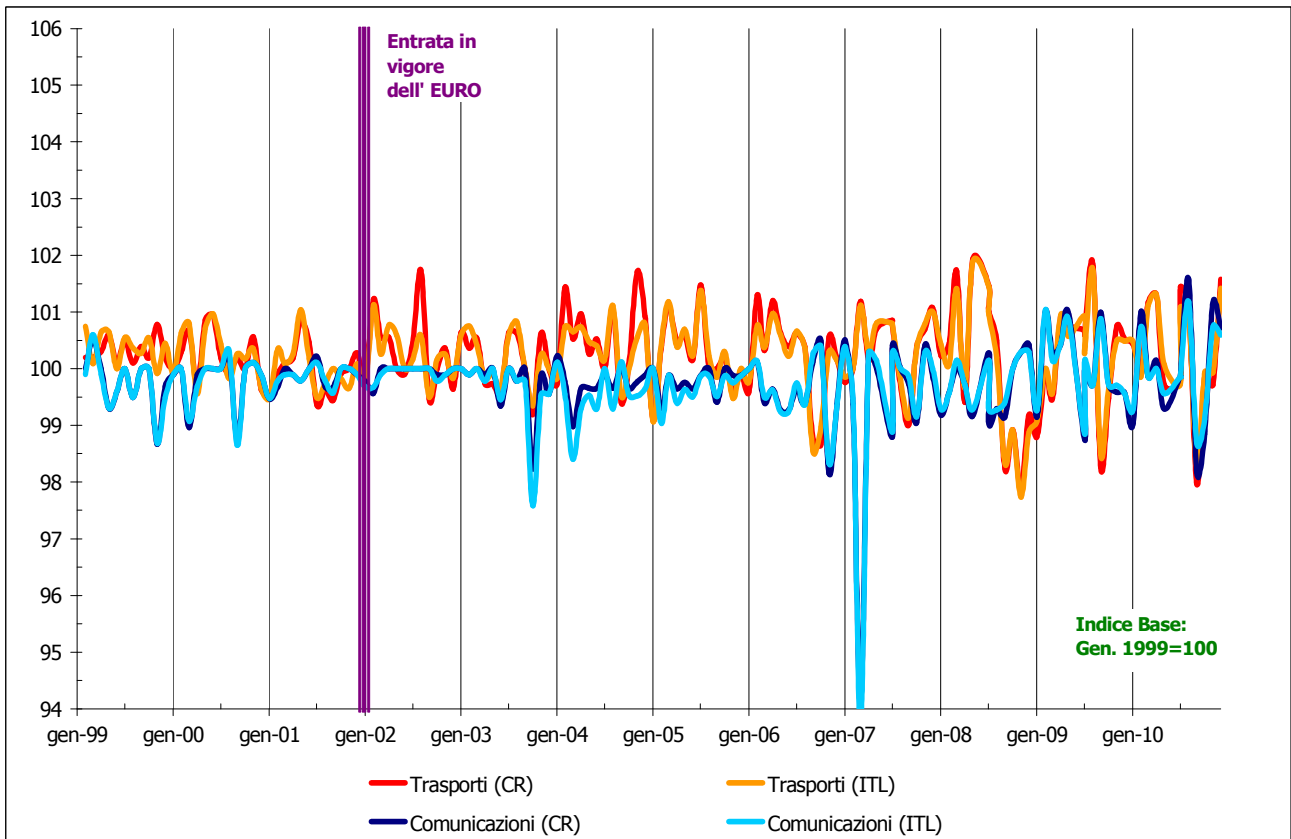
Fonte: Comune di Cremona - Ufficio di Statistica

**Tav. 5.10 - Indice Mens. NIC\_CR e ITL\_Consumi e Arredo per l'Abitaz. (BM) - Anni 1999/2010 -**



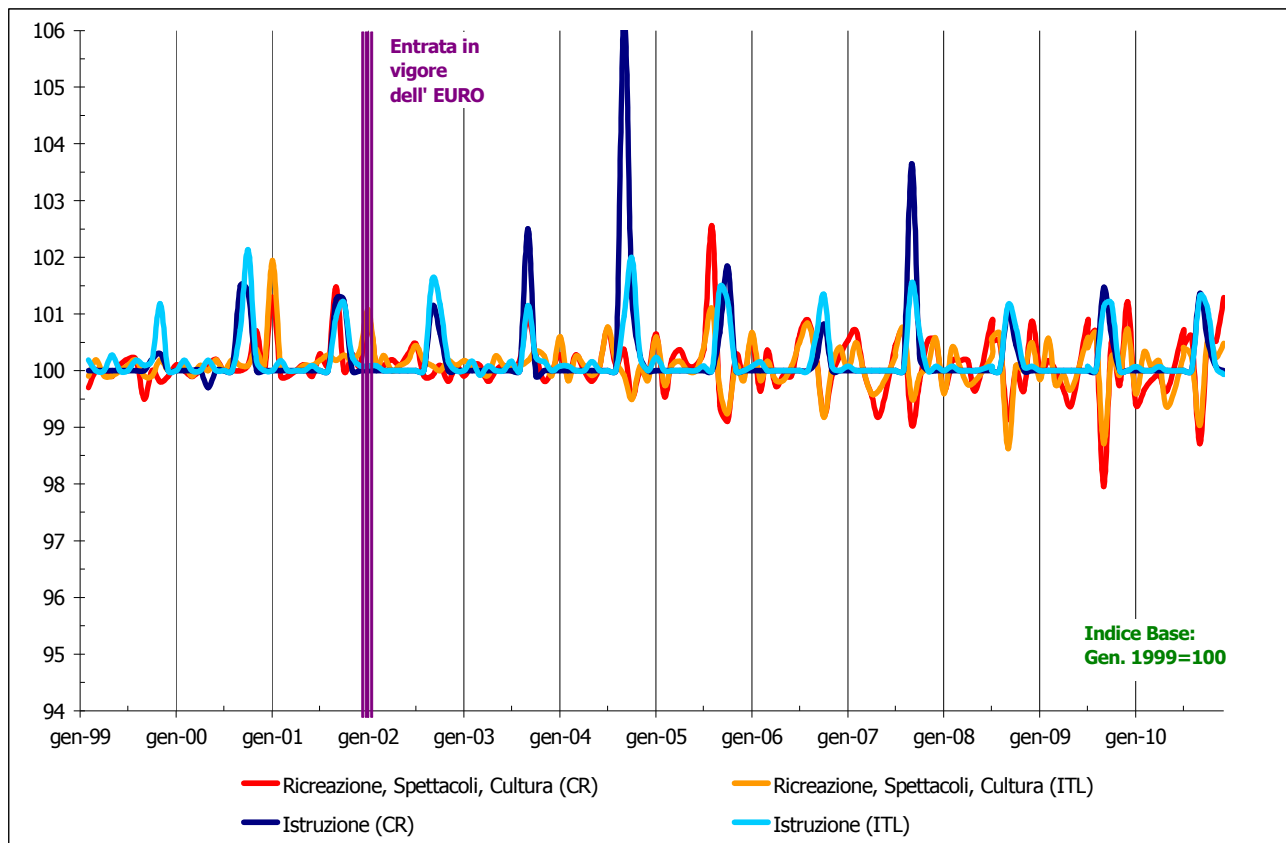
Fonte: Comune di Cremona - Ufficio di Statistica

**Tav. 5.11 - Indice Mens. NIC\_CR e ITL\_Trasporti e Comunicazioni (BM) - Anni 1999/2010 -**



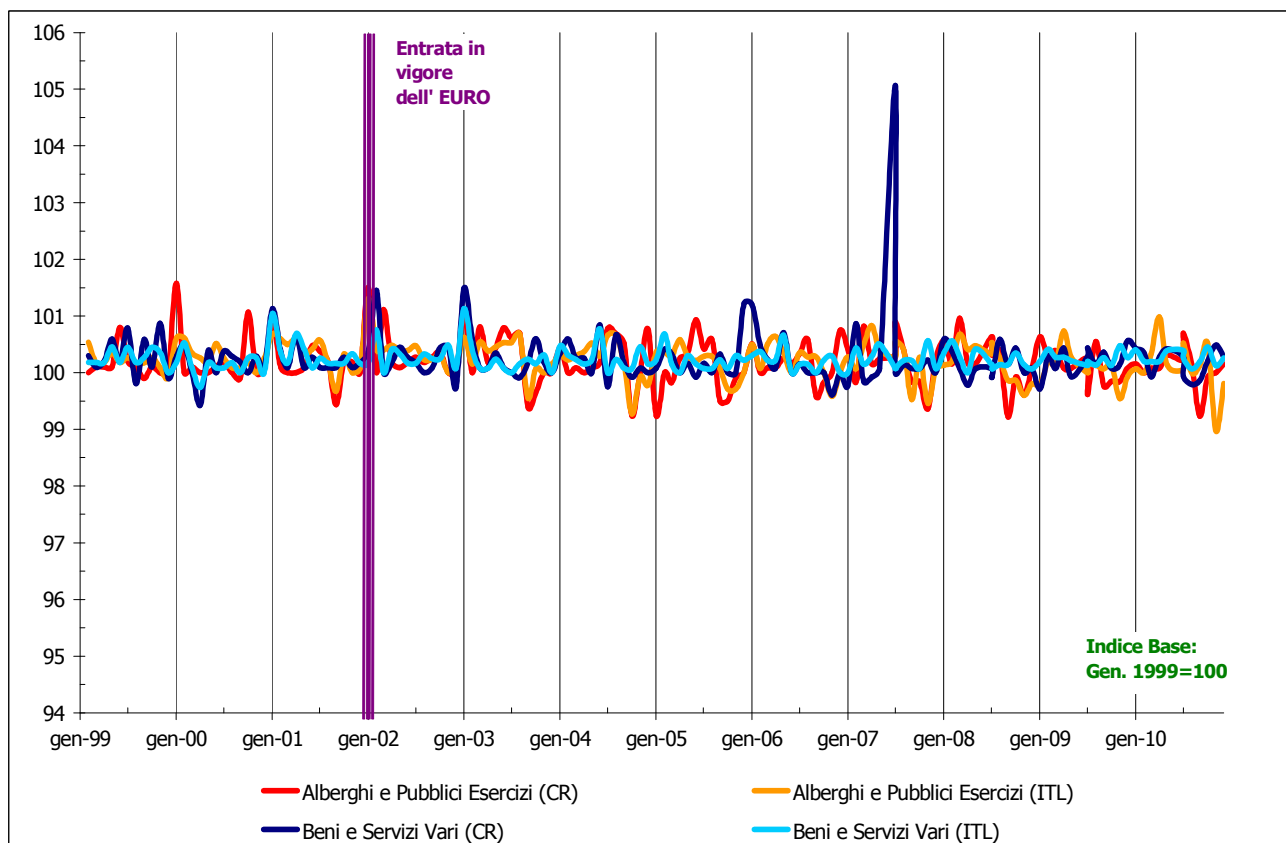
Fonte: Comune di Cremona - Ufficio di Statistica

**Tav. 5.12 - Indice Mens. NIC\_CR e ITL\_Spettacoli, Cultura e Istruz. (BM) - Anni 1999/2010 -**



Fonte: Comune di Cremona - Ufficio di Statistica

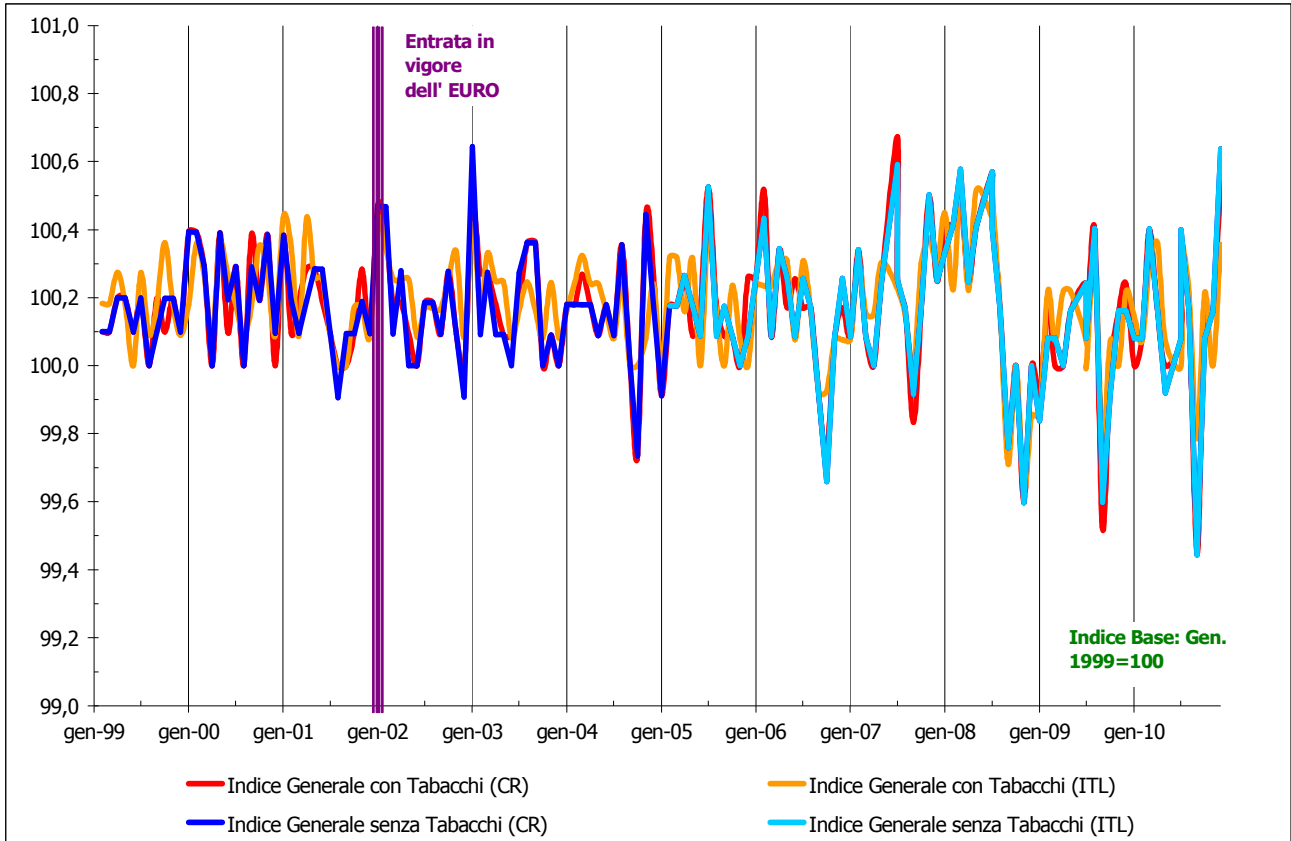
**Tav. 5.13 - Indice Mens. NIC\_CR e ITL\_Alb., Pubbl. Eser., Beni e Serv. (BM) - Anni 1999/2010 -**



Fonte: Comune di Cremona - Ufficio di Statistica



**Tav. 5.14 - Indice Mens. NIC\_CR e ITL\_Generale (BM) - Anni 1999/2010 -**



Fonte: Comune di Cremona - Ufficio di Statistica

**Tav. 5.15 - Stato di Disoccupazione nel Centro per l'Impiego di Cremona - Anni 2003/2010 -**

	Var. 2009/2010			2010			2009		
	M	F	TOT	M	F	TOT	M	F	TOT
Occupato in Lista di Mobilità	15%	-1%	8%	194	148	342	169	149	318
Occ. A Tempo Det. Di Breve Periodo	21%	3%	9%	489	711	1.200	405	693	1.098
Attività di Tirocinio/Stage	-13%	-23%	-20%	13	20	33	15	26	41
Occ. Con Reddito Entro i Limiti Previsti	0%	-5%	-4%	50	87	137	50	92	142
Disoccupato	5%	6%	6%	2.814	3.722	6.536	2.672	3.495	6.167
<b>Tot. Classe Disoccupati</b>	<b>8%</b>	<b>5%</b>	<b>6%</b>	<b>3.560</b>	<b>4.688</b>	<b>8.248</b>	<b>3.311</b>	<b>4.455</b>	<b>7.766</b>
<b>Tot. Classe Inoccupati</b>	<b>-4%</b>	<b>9%</b>	<b>4%</b>	<b>333</b>	<b>765</b>	<b>1.098</b>	<b>348</b>	<b>703</b>	<b>1.051</b>
<b>Tot. in Stato di Disocc.</b>	<b>6%</b>	<b>6%</b>	<b>6%</b>	<b>3.893</b>	<b>5.453</b>	<b>9.346</b>	<b>3.659</b>	<b>5.158</b>	<b>8.817</b>

	2008			2007			2006		
	M	F	TOT	M	F	TOT	M	F	TOT
Occupato in Lista di Mobilità	139	131	270	103	121	224	112	85	197
Occ. A Tempo Det. Di Breve Periodo	257	494	751	235	399	634	160	332	492
Attività di Tirocinio/Stage	25	30	55	21	23	44	13	7	20
Occ. Con Reddito Entro i Limiti Previsti	27	63	90	23	76	99	26	138	164
Disoccupato	2.160	3.187	5.347	1.957	3.040	4.997	1.920	3.244	5.164
<b>Tot. Classe Disoccupati</b>	<b>2.608</b>	<b>3.905</b>	<b>6.513</b>	<b>2.339</b>	<b>3.659</b>	<b>5.998</b>	<b>2.231</b>	<b>3.206</b>	<b>6.037</b>
<b>Tot. Classe Inoccupati</b>	<b>287</b>	<b>608</b>	<b>895</b>	<b>258</b>	<b>578</b>	<b>836</b>	<b>268</b>	<b>580</b>	<b>848</b>
<b>Tot. in Stato di Disocc.</b>	<b>2.895</b>	<b>4.513</b>	<b>7.408</b>	<b>2.597</b>	<b>4.237</b>	<b>6.834</b>	<b>2.499</b>	<b>4.386</b>	<b>6.885</b>

	2005			2004			2003		
	M	F	TOT	M	F	TOT	M	F	TOT
Occupato in Lista di Mobilità	76	84	160	71	72	143	38	42	80
Occ. A Tempo Det. Di Breve Periodo	93	245	338	108	249	357	208	372	580
Attività di Tirocinio/Stage	16	7	23	7	6	13	37	9	46
Occ. Con Reddito Entro i Limiti Previsti	29	133	162	15	94	109	2	17	19
Disoccupato	1.917	3.342	5.259	1.784	3.250	5.034	1.600	3.149	4.749
<b>Tot. Classe Disoccupati</b>	<b>2.131</b>	<b>3.811</b>	<b>5.942</b>	<b>1.985</b>	<b>3.671</b>	<b>5.656</b>	<b>1.885</b>	<b>3.589</b>	<b>5.474</b>
<b>Tot. Classe Inoccupati</b>	<b>253</b>	<b>530</b>	<b>783</b>	<b>188</b>	<b>483</b>	<b>671</b>	<b>158</b>	<b>401</b>	<b>559</b>
<b>Tot. in Stato di Disocc.</b>	<b>2.384</b>	<b>4.341</b>	<b>6.725</b>	<b>2.173</b>	<b>4.154</b>	<b>6.327</b>	<b>2.043</b>	<b>3.990</b>	<b>6.033</b>

Fonte: Centro per l'Impiego di Cremona

**Tav. 5.16 - Stato di Disoc. nel Centro per l'Imp. di Cremona - Anni 2006/2010 - di cui stranieri**

	Var. 2009/2010			2010			2009		
	M	F	TOT	M	F	TOT	M	F	TOT
Occupato in Lista di Mobilità	32%	0%	26%	33	6	39	25	6	31
Occ. A Tempo Det. Di Breve Periodo	32%	2%	19%	112	64	176	85	63	148
Attività di Tirocinio/Stage	-100%	-50%	-67%	0	1	1	1	2	3
Occ. Con Reddito Entro i Limiti Previsti	-8%	0%	-4%	11	11	22	12	11	23
Disoccupato	7%	12%	9%	648	478	1.126	607	428	1.035
<b>Tot. Disoccupati</b>	<b>10%</b>	<b>10%</b>	<b>10%</b>	<b>804</b>	<b>560</b>	<b>1.364</b>	<b>730</b>	<b>510</b>	<b>1.240</b>
<b>Tot. Inoccupati</b>	<b>-6%</b>	<b>23%</b>	<b>15%</b>	<b>78</b>	<b>261</b>	<b>339</b>	<b>83</b>	<b>213</b>	<b>296</b>
<b>Tot. in Stato di Disocc.</b>	<b>8%</b>	<b>14%</b>	<b>11%</b>	<b>882</b>	<b>821</b>	<b>1.703</b>	<b>813</b>	<b>723</b>	<b>1.536</b>

	2008			2007			2006		
	M	F	TOT	M	F	TOT	M	F	TOT
Occupato in Lista di Mobilità	19	4	23	12	3	15	10	4	14
Occ. A Tempo Det. Di Breve Periodo	50	40	90	39	36	75	37	26	63
Attività di Tirocinio/Stage	4	8	12	0	2	2	0	0	0
Occ. Con Reddito Entro i Limiti Previsti	3	2	5	3	5	8	1	14	15
Disoccupato	468	363	831	388	329	717	243	226	469
<b>Tot. Classe Disoccupati</b>	<b>544</b>	<b>417</b>	<b>961</b>	<b>442</b>	<b>375</b>	<b>817</b>	<b>291</b>	<b>270</b>	<b>561</b>
<b>Tot. Classe Inoccupati</b>	<b>71</b>	<b>155</b>	<b>226</b>	<b>54</b>	<b>143</b>	<b>197</b>	<b>44</b>	<b>115</b>	<b>159</b>
<b>Tot. in Stato di Disocc.</b>	<b>615</b>	<b>572</b>	<b>1.187</b>	<b>496</b>	<b>518</b>	<b>1.014</b>	<b>335</b>	<b>385</b>	<b>720</b>

Fonte: Centro per l'Impiego di Cremona

**Tav. 5.17 - Stato di Disoccupazione nella Provincia di Cremona - Anni 2003/2010 -**

	Var. 2009/2010			2010			2009		
	M	F	TOT	M	F	TOT	M	F	TOT
Occupato in Lista di Mobilità	15%	28%	20%	594	474	1.068	518	370	888
Occ. A Tempo Det. Di Breve Periodo	17%	6%	10%	1.130	1.702	2.832	967	1.602	2.569
Attività di Tirocinio/Stage	0%	-17%	-10%	27	29	56	27	35	62
Occ. Con Reddito Entro i Limiti Previsti	-13%	-14%	-13%	136	192	328	157	222	379
Disoccupato	6%	6%	6%	8.362	11.159	19.521	7.898	10.539	18.437
<b>Tot. Classe Disoccupati</b>	<b>7%</b>	<b>6%</b>	<b>7%</b>	<b>10.249</b>	<b>13.556</b>	<b>23.805</b>	<b>9.567</b>	<b>12.768</b>	<b>22.335</b>
<b>Tot. Classe Inoccupati</b>	<b>5%</b>	<b>8%</b>	<b>7%</b>	<b>932</b>	<b>1.981</b>	<b>2.913</b>	<b>891</b>	<b>1.830</b>	<b>2.721</b>
<b>Tot. in Stato di Disocc.</b>	<b>7%</b>	<b>6%</b>	<b>7%</b>	<b>11.181</b>	<b>15.537</b>	<b>26.718</b>	<b>10.458</b>	<b>14.598</b>	<b>25.056</b>

	2008			2007			2006		
	M	F	TOT	M	F	TOT	M	F	TOT
Occupato in Lista di Mobilità	342	310	652	262	309	571	283	244	527
Occ. A Tempo Det. Di Breve Periodo	598	1.197	1.795	483	945	1.428	419	718	1.137
Attività di Tirocinio/Stage	37	40	77	29	33	62	27	17	44
Occ. Con Reddito Entro i Limiti Previsti	98	150	248	91	180	271	82	267	349
Disoccupato	6.365	9.408	15.773	5.639	9.042	14.681	5.281	9.207	14.488
<b>Tot. Classe Disoccupati</b>	<b>7.440</b>	<b>11.105</b>	<b>18.545</b>	<b>6.504</b>	<b>10.509</b>	<b>17.013</b>	<b>6.092</b>	<b>10.453</b>	<b>16.545</b>
<b>Tot. Classe Inoccupati</b>	<b>769</b>	<b>1.658</b>	<b>2.427</b>	<b>748</b>	<b>1.681</b>	<b>2.429</b>	<b>754</b>	<b>1.740</b>	<b>2.494</b>
<b>Tot. in Stato di Disocc.</b>	<b>8.209</b>	<b>12.763</b>	<b>20.972</b>	<b>7.252</b>	<b>12.190</b>	<b>19.442</b>	<b>6.846</b>	<b>12.193</b>	<b>19.039</b>

	2005			2004			2003		
	M	F	TOT	M	F	TOT	M	F	TOT
Occupato in Lista di Mobilità	198	227	425	177	198	375	115	113	228
Occ. A Tempo Det. Di Breve Periodo	238	452	690	370	638	1.008	578	838	1.416
Attività di Tirocinio/Stage	34	22	56	15	12	27	56	17	73
Occ. Con Reddito Entro i Limiti Previsti	74	243	317	46	180	226	13	36	49
Disoccupato	5.019	8.888	13.907	4.549	8.316	12.865	4.003	7.946	11.949
<b>Tot. Classe Disoccupati</b>	<b>5.563</b>	<b>9.832</b>	<b>15.395</b>	<b>5.157</b>	<b>9.344</b>	<b>14.501</b>	<b>4.765</b>	<b>8.950</b>	<b>13.715</b>
<b>Tot. Classe Inoccupati</b>	<b>718</b>	<b>1.606</b>	<b>2.324</b>	<b>549</b>	<b>1.326</b>	<b>1.875</b>	<b>420</b>	<b>1.009</b>	<b>1.429</b>
<b>Tot. in Stato di Disocc.</b>	<b>6.281</b>	<b>11.438</b>	<b>17.719</b>	<b>5.706</b>	<b>10.670</b>	<b>16.376</b>	<b>5.185</b>	<b>9.959</b>	<b>15.144</b>

Fonte: Centro per l'Impiego di Cremona

**Tav. 5.18 - Stato di Disoc. nella Provincia di Cremona - Anni 2006/2010 - di cui Stranieri**

	Var. 2009/2010			2010			2009		
	M	F	TOT	M	F	TOT	M	F	TOT
Occupato in Lista di Mobilità	-23%	19%	-15%	68	25	93	88	21	109
Occ. A Tempo Det. Di Breve Periodo	32%	21%	27%	256	192	448	194	159	353
Attività di Tirocinio/Stage	-100%	-50%	-67%	0	1	1	1	2	3
Occ. Con Reddito Entro i Limiti Previsti	-6%	5%	-2%	32	22	54	34	21	55
Disoccupato	9%	15%	11%	1.818	1.346	3.164	1.673	1.174	2.847
<b>Tot. Classe Disoccupati</b>	<b>9%</b>	<b>15%</b>	<b>12%</b>	<b>2.174</b>	<b>1.586</b>	<b>3.760</b>	<b>1.990</b>	<b>1.377</b>	<b>3.367</b>
<b>Tot. Classe Inoccupati</b>	<b>8%</b>	<b>20%</b>	<b>16%</b>	<b>215</b>	<b>616</b>	<b>831</b>	<b>199</b>	<b>515</b>	<b>714</b>
<b>Tot. in Stato di Disocc.</b>	<b>9%</b>	<b>16%</b>	<b>12%</b>	<b>2.389</b>	<b>2.202</b>	<b>4.591</b>	<b>2.189</b>	<b>1.892</b>	<b>4.081</b>

	2008			2007			2006		
	M	F	TOT	M	F	TOT	M	F	TOT
Occupato in Lista di Mobilità	41	11	52	26	6	32	18	7	25
Occ. A Tempo Det. Di Breve Periodo	126	117	243	96	90	186	81	69	150
Attività di Tirocinio/Stage	4	9	13	0	2	2	0	0	0
Occ. Con Reddito Entro i Limiti Previsti	9	5	14	11	11	22	9	29	38
Disoccupato	1.296	928	2.224	1.064	840	1.904	965	800	1.765
<b>Tot. Classe Disoccupati</b>	<b>1.476</b>	<b>1.070</b>	<b>2.546</b>	<b>1.197</b>	<b>949</b>	<b>2.146</b>	<b>1.073</b>	<b>905</b>	<b>1.978</b>
<b>Tot. Classe Inoccupati</b>	<b>183</b>	<b>423</b>	<b>606</b>	<b>175</b>	<b>419</b>	<b>594</b>	<b>169</b>	<b>388</b>	<b>557</b>
<b>Tot. in Stato di Disocc.</b>	<b>1.659</b>	<b>1.493</b>	<b>3.152</b>	<b>1.372</b>	<b>1.368</b>	<b>2.740</b>	<b>1.242</b>	<b>1.293</b>	<b>2.535</b>

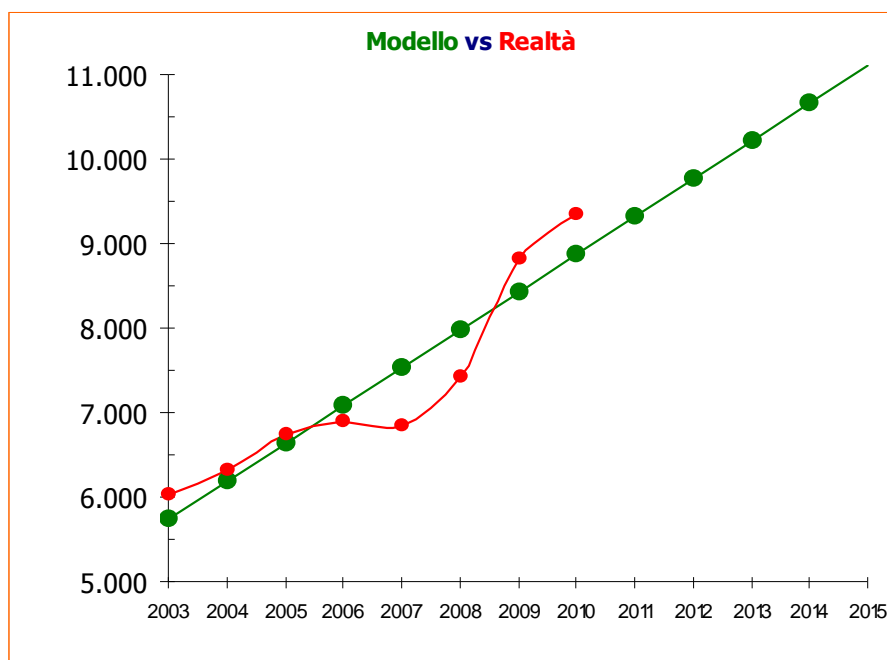
Fonte: Centro per l'Impiego di Cremona

Tav. 5.19 - Previsioni Stato di Disoc. nel Centro per l'Impiego di Cremona - Anni 2003/2015 -

Anni	Residenti in Stato di Disoc.	Situazione
2003	6.033	
2004	6.327	
2005	6.725	
2006	6.885	<b>DATI REALI</b>
2007	6.834	
2008	7.408	
2009	8.817	
2010	9.346	
2011	9.313	<b>DATI PREVISIONALI</b>
2012	9.761	
2013	10.209	
2014	10.658	
2015	11.106	

Fonte: Elaborazioni su Dati del Centro per l'Impiego di Cremona

Tav. 5.20 - Retta di Regr. Stato di Disoc. nel Centro per l'Imp. di Cremona - Anni 2003/2015 -



<b>Retta di Regressione</b>	<b><math>Y = 5280 + 448 X</math></b>
<b>Indice di Correlazione</b>	<b>92,9%</b>
<b>Indice di Bontà</b>	<b>86,3%</b>

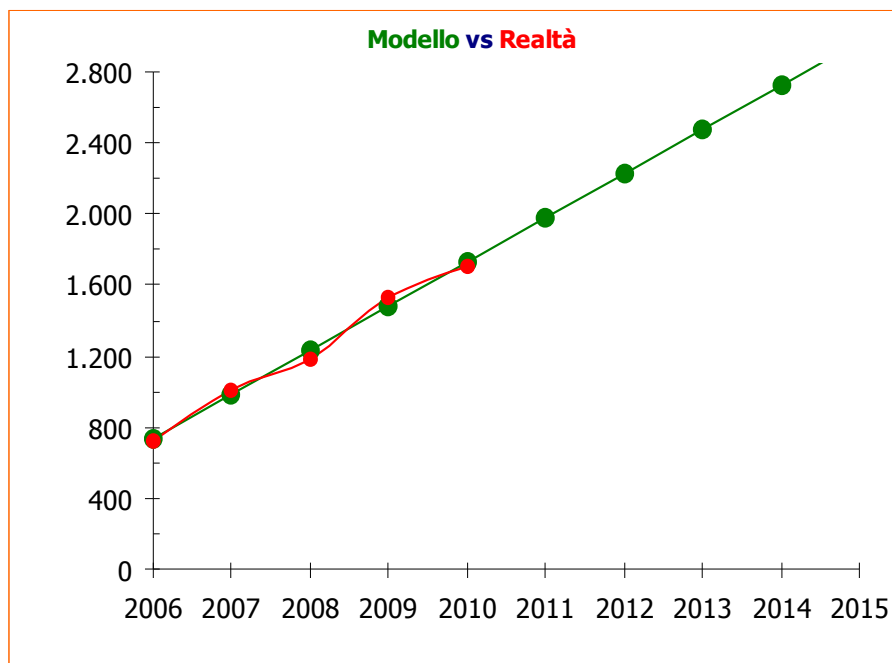
Fonte: Elaborazioni su Dati del Centro per l'Impiego di Cremona

Tav. 5.21 - Prev. Stranieri in Stato di Disoc. nel Centro per l'Imp. di CR - Anni 2006/2015 -

Anni	Stranieri in Stato di Disoc.	Situazione
2006	734	
2007	983	
2008	1.232	<b>DATI REALI</b>
2009	1.481	
2010	1.730	
2011	1.978	<b>DATI PREVISIONALI</b>
2012	2.227	
2013	2.476	
2014	2.725	
2015	2.974	

Fonte: Elaborazioni su Dati del Centro per l'Impiego di Cremona

Tav. 5.22 - Retta di Regr. Str. in Stato di Disoc. nel Centro per l'Imp. di CR - Anni 2006/2015 -



<b>Retta di Regressione</b>	<b><math>Y = 486 + 249 X</math></b>
<b>Indice di Correlazione</b>	<b>99,4%</b>
<b>Indice di Bontà</b>	<b>98,9%</b>

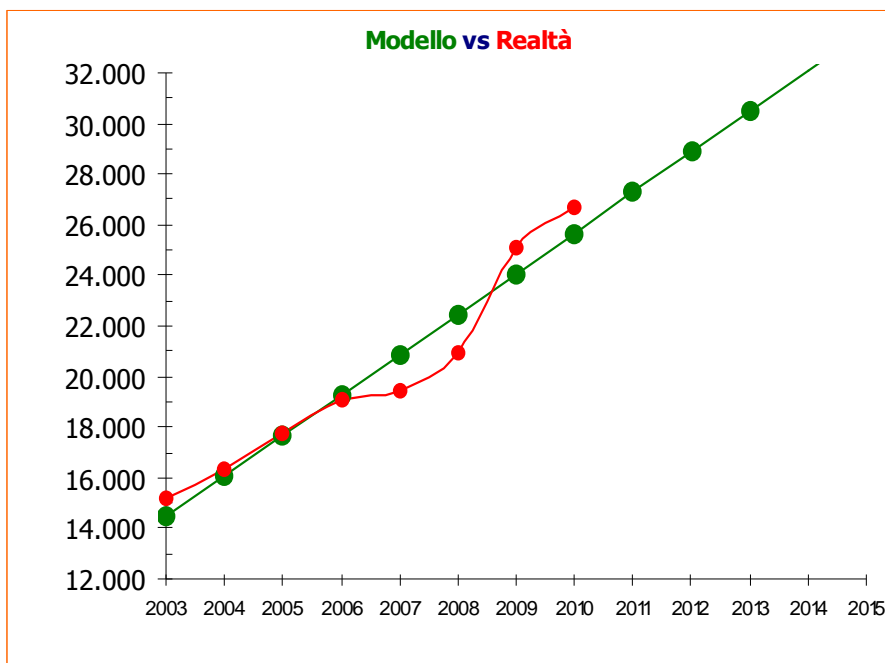
Fonte: Elaborazioni su Dati del Centro per l'Impiego di Cremona

Tav. 5.23 - Previsioni Stato di Disoc. nella Provincia di Cremona - Anni 2003/2015 -

Anni	Residenti in Stato di Disoc.	Situazione
<b>2003</b>	15.144	
<b>2004</b>	16.376	
<b>2005</b>	17.719	
<b>2006</b>	19.039	<b>DATI REALI</b>
<b>2007</b>	19.442	
<b>2008</b>	20.972	
<b>2009</b>	25.056	
<b>2010</b>	26.718	
<b>2011</b>	27.268	<b>DATI PREVISIONALI</b>
<b>2012</b>	28.870	
<b>2013</b>	30.472	
<b>2014</b>	32.074	
<b>2015</b>	33.676	

Fonte: Elaborazioni su Dati del Centro per l'Impiego di Cremona

Tav. 5.24 - Retta di Regr. Stato di Disoc. nella Provincia di Cremona - Anni 2003/2015 -



<b>Retta di Regressione</b>	<b>Y= 12.849 + 1.602 X</b>
<b>Indice di Correlazione</b>	<b>96,9%</b>
<b>Indice di Bontà</b>	<b>93,9%</b>

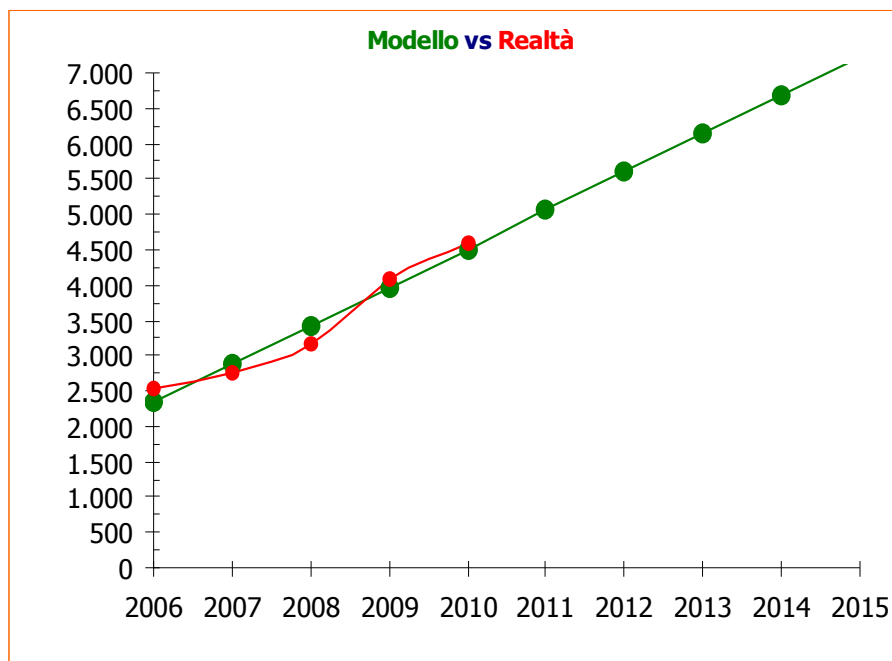
Fonte: Elaborazioni su Dati del Centro per l'Impiego di Cremona

Tav. 5.25 - Previsioni Stranieri in Stato di Disoc. nella Provincia di Cremona - Anni 2006/2015 -

Anni	Stranieri in Stato di Disoc.	Situazione
2006	2.535	
2007	2.740	
2008	3.152	<b>DATI REALI</b>
2009	4.081	
2010	4.591	
2011	5.056	
2012	5.601	
2013	6.146	<b>DATI PREVISIONALI</b>
2014	6.692	
2015	7.237	

Fonte: Elaborazioni su Dati del Centro per l'Impiego di Cremona

Tav. 5.26 - Retta di Regr. Stranieri in Stato di Disoc. nella Prov. di Cremona - Anni 2006/2015 -



<b>Retta di Regressione</b>	<b><math>Y = 1.784 + 545 X</math></b>
<b>Indice di Correlazione</b>	<b>97,5%</b>
<b>Indice di Bontà</b>	<b>95,1%</b>

Fonte: Elaborazioni su Dati del Centro per l'Impiego di Cremona

**Tav. 5.27 - Imprese Attive e Relativi Addetti nel Comune di Cremona per Sezione di Attività - Anno 2010 -**

<b>Settore</b>	<b>Imprese</b>	<b>Addetti</b>
Attività Manifatturiere	542	4.793
Commercio all'Ingrosso e al Dettaglio: Riparazioni	1.508	3.438
Costruzioni	1.151	2.052
Attività dei Servizi di Alloggio e di Ristorazione	431	1.561
Sanità e Assistenza Sociale	50	1.312
Trasporto e Magazzinaggio	146	1.220
Attività Finanziarie e Assicurative	220	822
Noleggio, Agenzie di Viaggio, Servizi di Supporto alle Imprese	142	783
Altre Attività di Servizi	351	722
Attività Professionali, Scientifiche e Tecniche	276	718
Servizi di Informazione e Comunicazione	170	677
Attività Immobiliari	403	570
Fornitura di Energia Elettrica, Gas, Vapore e Aria Condizionata	9	345
Attività Artistiche, Sportive, di Intrattenimento	85	310
Istruzione	34	288
Agricoltura, Silvicultura e Pesca	228	284
Fornitura di Acqua, Reti Fognarie, Attività di Gestione	12	139
Estrazione di Minerali da Cave e Miniere	1	2
Imprese non Classificate	33	91
<b>Totale</b>	<b>5.792</b>	<b>20.127</b>

Fonte: Infocamere

**Tav. 5.28 - Imprese Artigiane Attive e Relativi Addetti nel Comune di Cremona per Sezione di Attività - Anno 2010 -**

<b>Settore</b>	<b>Imprese</b>	<b>Addetti</b>
Costruzioni	951	1.474
Attività Manifatturiere	389	970
Altre Attività di Servizi	311	591
Commercio all'Ingrosso e al Dettaglio: Riparazioni	69	218
Attività dei Servizi di Alloggio e di Ristorazione	55	187
Trasporto e Magazzinaggio	100	162
Noleggio, Agenzie di Viaggio, Servizi di Supporto alle Imprese	47	160
Attività Professionali, Scientifiche e Tecniche	42	58
Servizi di Informazione e Comunicazione	10	36
Attività Artistiche, Sportive, di Intrattenimento	17	25
Istruzione	5	15
Agricoltura, Silvicultura e Pesca	3	6
<b>Totale</b>	<b>1.999</b>	<b>3.902</b>

Fonte: Infocamere



**Tav. 5.29 - Imprese Attive e Relativi Addetti nel Comune di Cremona per Forma Giuridica - Anno 2010 -**

Forma Giuridica	Imprese	Addetti
Società di Capitale	1.153	8.865
Imprese Individuali	3.219	4.575
Società di Persone	1.218	3.805
Altre Forme	202	2.882
<b>Totale</b>	<b>5.792</b>	<b>20.127</b>

Fonte: Infocamere

**Tav. 5.30 - Imprese Artigiane Attive e Relativi Addetti nel Comune di Cremona per Forma Giuridica - Anno 2010 -**

Forma Giuridica	Imprese	Addetti
Imprese Individuali	1.596	2.248
Società di Persone	346	1.332
Società di Capitale	47	281
Cooperative	2	29
Consorzi	8	12
<b>Totale</b>	<b>1.999</b>	<b>3.902</b>

Fonte: Infocamere

**Tav. 5.31 - Imprese Iscritte e Cancellate nel Comune di Cremona per Forma Giuridica - Anno 2010 -**

Forma Giuridica	Iscrizioni	Cessazioni	Saldo
Imprese Individuali	296	249	47
Società di Capitale	93	69	24
Società di Persone	46	53	-7
Altre Forme	14	10	4
<b>Totale</b>	<b>449</b>	<b>381</b>	<b>68</b>

Fonte: Infocamere

**Tav. 5.32 - Imprese Attive e Relativi Addetti nel Comune di Cremona per Classe di Addetti - Anno 2010 -**

Classe d'Addetti	Imprese	Addetti
0	842	0
1	2.738	2.738
2-5	1.680	4.757
6-9	270	1.913
10-19	154	2.009
20-49	63	1.932
50-99	25	1.695
100-249	11	1.646
250-499	9	3.437
<b>Totale</b>	<b>5.792</b>	<b>20.127</b>

Fonte: Infocamere

**Tav. 5.33 - Movimentaz. al Reg. Imp. del Comune di Cremona per Sez. di Attività - Anno 2010 -**

Settore	Iscrizioni	Cancellaz.	Saldo
Altre Attività di Servizi	16	9	7
Attività Manifatturiere	18	16	2
Noleggio, Agenzie di Viaggio, Servizi di Supporto alle Imprese	11	9	2
Fornitura di Energia Elettrica, Gas, Vapore e Aria Condizionata	3	2	1
Commercio all'Ingrosso e al Dettaglio: Riparazioni	94	93	1
Attività Finanziarie e Assicuratrici	14	13	1
Estrazione di Minerali da Cave e Miniere	0	0	0
Attività Immobiliari	17	17	0
Istruzione	1	1	0
Fornitura di Acqua, Reti Fognarie, Attività di Gestione	0	1	-1
Attività Professionali, Scientifiche e Tecniche	20	21	-1
Sanità e Assistenza Sociale	0	1	-1
Attività Artistiche, Sportive, di Intrattenimento	7	8	-1
Servizi di Informazione e Comunicazione	7	11	-4
Agricoltura, Silvicoltura e Pesca	9	16	-7
Trasporto e Magazzinaggio	3	13	-10
Costruzioni	90	101	-11
Attività dei Servizi di Alloggio e di Ristorazione	23	41	-18
Imprese non Classificate	116	8	108
<b>Totale</b>	<b>449</b>	<b>381</b>	<b>68</b>

Fonte: Infocamere

**Tav. 5.34 - Titolari di Imp. Indiv. Attive nel Comune di CR per Sez. di Att. e Naz. - Anno 2010 -**

<b>Settore</b>	<b>Com.</b>	<b>Extra UE</b>	<b>Italiana</b>	<b>Totale</b>
Commercio all'Ingrosso e al Dettaglio: Riparazioni	9	96	790	<b>895</b>
Costruzioni	303	216	371	<b>890</b>
Attività Manifatturiere	38	37	211	<b>286</b>
Altre Attività di Servizi	3	12	246	<b>261</b>
Attività dei Servizi di Alloggio e di Ristorazione	3	28	162	<b>193</b>
Agricoltura, Silvicoltura e Pesca	-	-	164	<b>164</b>
Attività Finanziarie e Assicurate	1	5	146	<b>152</b>
Trasporto e Magazzinaggio	8	22	66	<b>96</b>
Attività Professionali, Scientifiche e Tecniche	1	2	75	<b>78</b>
Noleggio, Ag. di Viaggio, Servizi di Supporto alle Imp.	2	23	46	<b>71</b>
Attività Artistiche, Sportive, di Intrattenimento	-	1	44	<b>45</b>
Attività Immobiliari	-	1	38	<b>39</b>
Servizi di Informazione e Comunicazione	1	8	29	<b>38</b>
Istruzione	1	-	8	<b>9</b>
Sanità e Assistenza Sociale	-	-	2	<b>2</b>
<b>Totale</b>	<b>370</b>	<b>451</b>	<b>2.398</b>	<b>3.219</b>

Fonte: Infocamere

**Tav. 5.35 - Unità Locali delle Imprese Attive non Agricole per Settore di Attività - Anno 2008 -**

<b>Comune</b>	<b>Cremona</b>	<b>Crema</b>	<b>Casalmag.</b>	<b>Castelleone</b>	<b>Soresina</b>
Altre Attività di Servizi	<b>478</b>	261	80	42	48
Attività Finanz. e Assicurate	<b>249</b>	128	43	17	24
Attività Immobiliari	<b>344</b>	260	68	33	28
Attività Manifatturiere	<b>575</b>	281	190	163	81
Attività Profess. e Tecniche	<b>1.407</b>	891	201	121	125
Commercio, Trasporto e P.E.	<b>2.298</b>	1.203	514	262	299
Costruzioni	<b>928</b>	408	225	107	81
Istruzione, Sanità e Ass. Sociale	<b>528</b>	233	68	40	38
Servizi di Inform. e Comunicazione	<b>204</b>	108	37	12	15
<b>Totale</b>	<b>7.011</b>	<b>3.773</b>	<b>1.426</b>	<b>797</b>	<b>739</b>

Fonte: Istat - Asia

**Tav. 5.36 - Addetti alle Unità Locali delle Imp. Att. non Agricole per Settore di Att. - Anno 2008 -**

<b>Comune</b>	<b>Cremona</b>	<b>Crema</b>	<b>Casalmag.</b>	<b>Castelleone</b>	<b>Soresina</b>
Altre Attività di Servizi	<b>1.162</b>	561	159	64	94
Attività Finanz. e Assicurate	<b>1.032</b>	600	130	62	69
Attività Immobiliari	<b>524</b>	402	103	48	47
Attività Manifatturiere	<b>6.477</b>	2.340	2.303	1.844	689
Attività Profess. e Tecniche	<b>4.073</b>	3.845	581	204	255
Commercio, Trasporto e P.E.	<b>8.493</b>	4.398	1.604	791	865
Costruzioni	<b>2.055</b>	1.079	459	231	169
Istruzione, Sanità e Ass. Sociale	<b>1.981</b>	549	149	71	70
Servizi di Inform. e Comunicazione	<b>877</b>	307	134	20	49
<b>Totale</b>	<b>26.673</b>	<b>14.081</b>	<b>5.623</b>	<b>3.335</b>	<b>2.308</b>

Fonte: Istat - Asia

**Tav. 5.37 - Imprese Femminili Attive Iscritte per Settore di Attività - Anno 2010 -**

	<b>Agricol.</b>	<b>Industria</b>	<b>Altre Att.</b>	<b>Non Class.</b>	<b>Totale</b>
<b>CREMONA</b>	<b>60</b>	<b>132</b>	<b>1.052</b>	<b>5</b>	<b>1.249</b>
Crema	30	94	531	3	<b>658</b>
Casalmaggiore	60	42	231	3	<b>336</b>
Castelleone	9	35	116	0	<b>160</b>
Soresina	12	27	107	2	<b>148</b>
Altri Comuni	585	537	2.075	11	<b>3.208</b>
<b>Provincia</b>	<b>756</b>	<b>867</b>	<b>4.112</b>	<b>24</b>	<b>5.759</b>

Fonte: Infocamere - con presenza femminile superiore al 50% del totale dei soci e/o degli amministratori

**Tav 5.38 - Imprese Femminili Attive Iscritte per Settore di Attività (Valori %) - Anno 2010 -**

<b>Comune</b>	<b>Agricoltura</b>	<b>Industria</b>	<b>Altre attività</b>	<b>Totale</b>
<b>CREMONA</b>	<b>26,3</b>	<b>7,7</b>	<b>27,6</b>	<b>21,6</b>
Crema	19,0	9,6	32,0	<b>22,7</b>
Casalmaggiore	10,5	12,7	30,1	<b>21,4</b>
Castelleone	24,2	12,3	25,4	<b>22,0</b>
Soresina	19,4	14,0	23,4	<b>20,7</b>
Altri Comuni	15,6	9,7	28,9	<b>19,4</b>
<b>Provincia</b>	<b>16,5</b>	<b>9,7</b>	<b>28,1</b>	<b>20,4</b>

Fonte: Infocamere - con presenza femminile superiore al 50% del totale dei soci e/o degli amministratori

**Tav. 5.39 - Imprese Attive nel Settore Commercio - Anni 2008/2010 -**

<b>Comune</b>	<b>Autoveicoli</b>			<b>Ingrosso e Intermediari</b>		
	<b>2008</b>	<b>2009</b>	<b>2010</b>	<b>2008</b>	<b>2009</b>	<b>2010</b>
<b>CREMONA</b>	<b>178</b>	<b>144</b>	<b>145</b>	<b>643</b>	<b>635</b>	<b>604</b>
Crema	77	63	59	256	254	248
Casalmaggiore	43	37	39	141	133	124
Castelleone	20	17	17	66	71	71
Soresina	20	15	16	81	81	86
Altri Comuni	475	407	407	1.256	1.261	1.258
<b>Provincia</b>	<b>813</b>	<b>683</b>	<b>683</b>	<b>2.443</b>	<b>2.435</b>	<b>2.391</b>

<b>Comune</b>	<b>Dettaglio</b>			<b>Totale</b>		
	<b>2008</b>	<b>2009</b>	<b>2010</b>	<b>2008</b>	<b>2009</b>	<b>2010</b>
<b>CREMONA</b>	<b>757</b>	<b>740</b>	<b>759</b>	<b>1.578</b>	<b>1.519</b>	<b>1.508</b>
Crema	434	439	433	767	756	<b>740</b>
Casalmaggiore	192	191	184	376	361	<b>347</b>
Castelleone	90	94	97	176	182	<b>185</b>
Soresina	145	151	147	246	247	<b>249</b>
Altri Comuni	1.709	1.750	1.727	3.440	3.418	<b>3.392</b>
<b>Provincia</b>	<b>3.327</b>	<b>3.365</b>	<b>3.347</b>	<b>6.583</b>	<b>6.483</b>	<b>6.421</b>

Fonte: Infocamere - negli autoveicoli è compresa la loro riparazione

**Tav. 5.40 - Addetti alle Imprese Attive nel Settore Commercio - Anno 2010 -**

Comune	Autoveicoli	Ingresso e Intermediari	Dettaglio	Totale
<b>CREMONA</b>	<b>573</b>	<b>1.304</b>	<b>1.561</b>	<b>3.438</b>
Crema	214	485	1.076	1.775
Casalmaggiore	133	304	333	770
Castelleone	58	129	139	326
Soresina	31	215	227	473
Altri Comuni	1.152	2.555	3.229	6.936
<b>Provincia</b>	<b>2.161</b>	<b>4.992</b>	<b>6.565</b>	<b>13.718</b>

Fonte: Infocamere - negli autoveicoli è compresa la loro riparazione

**Tav. 5.41 - Imprese Attive e Relativi Addetti nei Servizi di Alloggio e di Ristorazione - Anno 2010 -**

Comune	Imprese	Addetti
<b>CREMONA</b>	<b>431</b>	<b>1.561</b>
Crema	215	907
Casalmaggiore	79	236
Castelleone	47	134
Soresina	49	104
Altri Comuni	886	2.450
<b>Provincia</b>	<b>1.707</b>	<b>5.392</b>

Fonte: Infocamere

**Tav. 5.42 - Abbonamenti alla Televisione - Anni 2007/2009 -**

Comune	2009	2008	2007
<b>CREMONA</b>	<b>26.220</b>	<b>26.585</b>	<b>26.627</b>
Crema	11.705	11.719	11.613
Casalmaggiore	4.599	4.621	4.591
Castelleone	3.061	3.095	3.073
Soresina	3.043	3.115	3.121
Altri Comuni	65.920	66.084	65.636
<b>Provincia</b>	<b>114.548</b>	<b>115.219</b>	<b>114.661</b>

Fonte: Infocamere

**Tav. 5.43 - Veicoli Circolanti - Anno 2009 -**

Comune	Auto	Autocarri	Rimorchi	Altri
<b>CREMONA</b>	<b>42.033</b>	<b>4.202</b>	<b>281</b>	<b>275</b>
Crema	19.566	2.016	146	56
Casalmaggiore	9.089	1.294	140	41
Castelleone	5.218	719	56	31
Soresina	5.097	561	25	13
Altri Comuni	125.823	16.508	1.363	682
<b>Provincia</b>	<b>206.826</b>	<b>25.300</b>	<b>2.011</b>	<b>1.098</b>

Comune	Motocicli	Motocarri	Totale
<b>CREMONA</b>	<b>7.325</b>	<b>141</b>	<b>54.257</b>
Crema	3.096	44	<b>24.924</b>
Casalmaggiore	1.113	29	<b>11.706</b>
Castelleone	737	15	<b>6.776</b>
Soresina	741	20	<b>6.457</b>
Altri Comuni	17.106	570	<b>162.052</b>
<b>Provincia</b>	<b>30.118</b>	<b>819</b>	<b>266.172</b>

Fonte: Automobile Club d'Italia - nei totali sono compresi i veicoli non identificati

**Tav. 5.44 - Sportelli Bancari - Anni 2007/2010 -**

<b>Comune</b>	<b>2010</b>	<b>2009</b>	<b>2008</b>	<b>2007</b>	<b>Sport. per Abit. 2010</b>	<b>Sport. per Abit. 2009</b>	<b>Sport. per Abit. 2008</b>	<b>Sport. per Abit. 2007</b>
<b>CREMONA</b>	<b>65</b>	<b>68</b>	<b>68</b>	<b>63</b>	<b>1.110</b>	<b>1.063</b>	<b>1.059</b>	<b>1.125</b>
Crema	40	41	36	34	854	828	933	983
Casalmaggiore	14	11	14	14	1.077	1.353	1.042	1.035
Castelleone	6	7	7	7	1.601	1.362	1.343	1.313
Soresina	6	7	7	7	1.558	1.327	1.319	1.301
Altri Comuni	162	184	163	156	1.378	1.197	1.332	1.367
<b>Provincia</b>	<b>293</b>	<b>318</b>	<b>295</b>	<b>281</b>	<b>1.241</b>	<b>1.133</b>	<b>1.207</b>	<b>1.247</b>

Fonte: Banca d'Italia ed Elaborazione del Comune

