



CLIMA

AMBIENTE

TERRITORIO

2011



Le Tavole dalla 4.3 alla 4.14 riguardano i dati degli ultimi tre decenni di temperature e tipologie di giorni suddivise per ogni mese.

Nel corso del 2010 abbiamo avuto 191 giorni sereni (-20 rispetto al 2009), 86 nuvolosi (+13), 88 misti (+7). Il 2010 è stato l'anno più piovoso degli ultimi 110 anni con i suoi 1.278 mm caduti e un'umidità relativa media del 66%.

In evidenza anche la qualità dell'aria a Cremona con tre grafici che riassumono le medie mensili e giornaliere dei valori del PM 10 e i giorni di superamento del valore limite fissato a 50 microgrammi per metro cubo.

Nel 2010 si è percepito un notevole miglioramento dell'aria; da maggio a settembre non si è mai superato la soglia di 50 µg/m³, la media mensile, (35,4), è stata la più bassa dal 2002 e solo in gennaio ha superato i limiti. Ci sono poi le rilevazioni dei valori di ozono con altri tre grafici dove la soglia di informazione mensile è fissata a 65 mg per metro cubo mentre quella giornaliera a 120. Qui il fenomeno è pressoché stabile con i mesi caldi più propensi all'inquinamento.

Infine i dati sulla raccolta dei rifiuti urbani. Riportiamo ulteriori specificazioni ed il confronto con i rifiuti non differenziati.

Si può vedere come nel corso degli anni quest'ultima categoria è leggermente diminuita mentre la differenziata è in continua crescita arrivando nel 2010 al 46,95%.

Tav. 4.1 - Record Climatici Registrati nel Comune di Cremona - Anni 1899/2010 -

		TEMP. MASSIMA			TEMP. MINIMA			TEMP. MEDIA			UMIDITA'			PRECIPITAZIONI		
		Media	Alta	Bassa	Media	Alta	Bassa	Media	Alta	Bassa	Media	Alta	Bassa	Media	Alta	Bassa
GENNAIO	Valore	5,1	18,0	-1,0	-1,5	3,2	-6,8	1,6	5,6	-4,0	83,1	94,2	66,5	54,4	162,8	0,0
	Anno		2000	1947		1988	2002		1936	1947		1921	1995		1978	1947
FEBBRAIO	Valore	8,4	19,6	0,6	0,0	4,4	-8,4	3,9	7,5	-2,7	76,9	93,2	47,5	53,3	230,9	0,0
	Anno		1998	1947		1966	1956		1966	1901		1947	1999		1902	1999
MARZO	Valore	14,0	25,6	7,9	3,9	13,9	-3,6	8,6	15,2	2,8	69,8	91,0	47,0	57,9	231,8	0,0
	Anno		2002	1958		1948	1922		1948	1922		1964	1944		1904	*1938
APRILE	Valore	18,7	27,4	13,6	7,6	12,3	0,4	13,1	17,5	9,3	66,1	86,4	39,9	70,2	208,0	0,2
	Anno		2000	1958		2007	2003		2007	1921		1981	1916		1958	1955
MAGGIO	Valore	24,0	34,2	17,2	12,4	17,4	3,8	18,1	21,4	11,6	64,2	84,6	25,9	72,3	293,2	1,4
	Anno		***2001	1984		1963	1921		2003	1922		1963	1934		1995	1979
GIUGNO	Valore	28,2	37,2	24,1	16,1	20,9	10,0	22,3	27,7	18,5	61,3	78,7	38,9	63,3	191,3	0,6
	Anno		2003	1933		1915	2001		2003	1921		1963	1945		1910	1931
LUGLIO	Valore	30,3	35,6	24,1	18,5	24,0	13,2	24,6	28,0	21,6	59,4	81,1	23,4	46,4	195,1	0,0
	Anno		1994	1955		1983	2000		2007	**1913		1986	1934		1917	1931
AGOSTO	Valore	29,4	37,8	24,6	17,7	22,0	11,0	23,9	29,2	20,2	63,6	81,6	47,3	57,9	220,4	0,0
	Anno		2003	1976		1992	1995		2003	1968		***1965	1933		1979	°1962
SETTEMBRE	Valore	25,2	34,1	19,5	14,6	19,8	8,8	19,8	25,0	14,8	69,0	86,3	49,7	62,3	262,4	1,7
	Anno		1922	1972		1942	1995		1920	1912		1963	1945		1994	1920
OTTOBRE	Valore	18,5	29,6	13,4	9,3	13,8	-1,2	13,8	20,0	8,9	77,7	89,7	57,4	92,1	254,4	0,0
	Anno		1920	1905		1966	2003		1920	1974		1944	1921		1964	1969
NOVEMBRE	Valore	11,3	24,0	6,0	4,0	8,6	-2,8	7,5	15,6	4,4	82,5	92,3	53,9	85,1	230,0	0,2
	Anno		1921	1946		1963	1998		1921	°1912		1980	1921		2008	1983
DICEMBRE	Valore	6,3	14,4	1,4	-0,4	3,7	-10,6	2,9	6,0	-0,2	83,8	93,9	61,8	62,9	197,4	0,0
	Anno		1997	1933		1910	1931		1921	1933		1948	1920		1959	1940
1899-2007	Valore	18,3	37,8	-1,0	8,5	24,0	-10,6	13,3	29,2	-4,0	71,4	94,2	23,4	64,9	293,2	0,0
	Anno		ago-03	gen-47		ago-33	dic-31		ago-33	gen-47		gen-21	lug-34		mag-95	ago-91

* anche 1948-1953-1961; ** anche 1921; *** anche 1986; ° anche 1991; °° anche 1978; °°° anche 2009

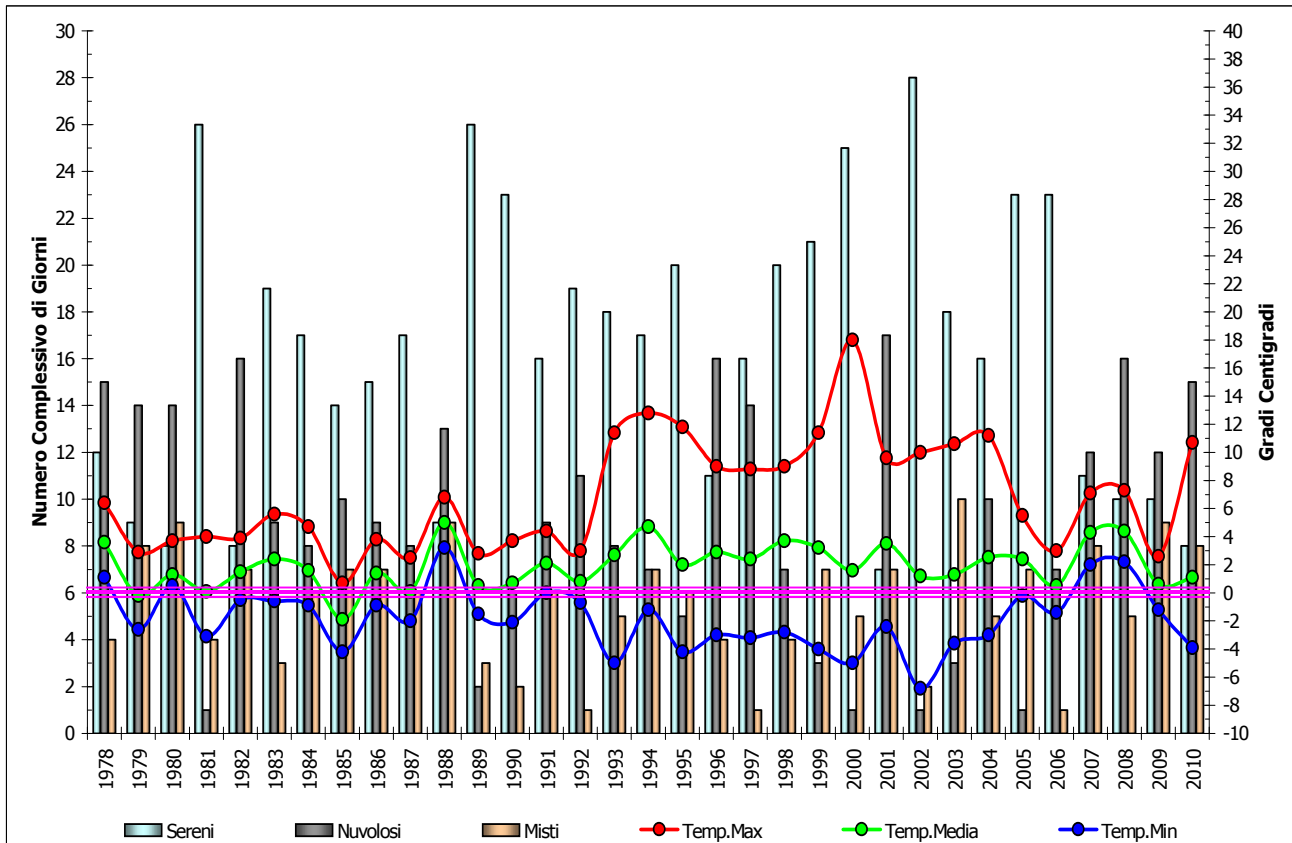
Fonte: Elaborazioni Ufficio di Statistica del Comune su dati Ala Ponzzone Cimino

Tav. 4.2 - Ranking dei Mesi più Caldi e più Freddi per la Temp. Media - Anni 1899/2010 -

	GEN	FEB	MAR	APR	MAG	GIU	LUG	AGO	SET	OTT	NOV	DIC												
Più Caldi	1936	5,6	1966	7,5	1948	15,2	2007	17,5	2003	21,4	2003	27,7	2007	28,0	2003	29,2	1920	25,0	1920	20,0	1921	15,6	1921	6,0
	1988	5,0	1998	7,3	1961	11,8	1948	17,1	1920	21,3	1931	26,4	1950	27,6	1974	27,6	1922	24,6	1921	19,4	1920	12,3	1953	5,7
	1920	5,0	1990	7,3	2002	11,8	1961	16,2	1934	21,2	1935	26,2	1962	27,1	1962	27,2	1932	23,4	1922	17,2	1922	12,1	2006	5,5
	1899	4,9	1974	7,2	1997	11,8	1934	15,6	1986	21,1	1949	25,2	1935	27,1	1932	26,9	1921	23,3	1949	16,9	1963	10,8	2004	5,3
	1994	4,7	1937	7,1	1936	11,7	1968	15,5	2009	21,0	1930	24,7	1994	26,5	1994	26,5	1961	23,0	2001	16,3	2002	10,4	2000	5,2
Più Freddi	1947	-4,0	1901	-2,7	1922	2,8	1921	9,3	1922	11,6	1921	18,5	1921	21,6	1968	20,2	1912	14,8	1974	8,9	1978	4,4	1933	-0,2
	1945	-2,3	1947	-1,1	1921	4,2	1922	10,1	1921	11,9	1918	19,5	1913	21,6	1976	20,6	1972	15,9	1905	9,5	1912	4,4	1899	-0,1
	1985	-1,9	1942	-0,1	1909	5,3	1958	10,5	1984	14,5	1956	19,8	1919	21,9	1965	21,5	1996	16,8	1919	10,9	1902	4,5	1969	0,2
	1907	-1,8	1905	0,1	1958	5,5	1903	10,8	1939	14,5	1903	19,8	1948	22,3	1912	21,5	1910	17,2	1912	11,0	1919	4,6	1940	0,7
	1940	-1,8	1954	0,3	1955	5,7	1956	10,8	1902	14,7	1902	20,1	1981	22,4	1979	21,9	1976	17,3	1936	11,8	1908	4,9	2001	1,0

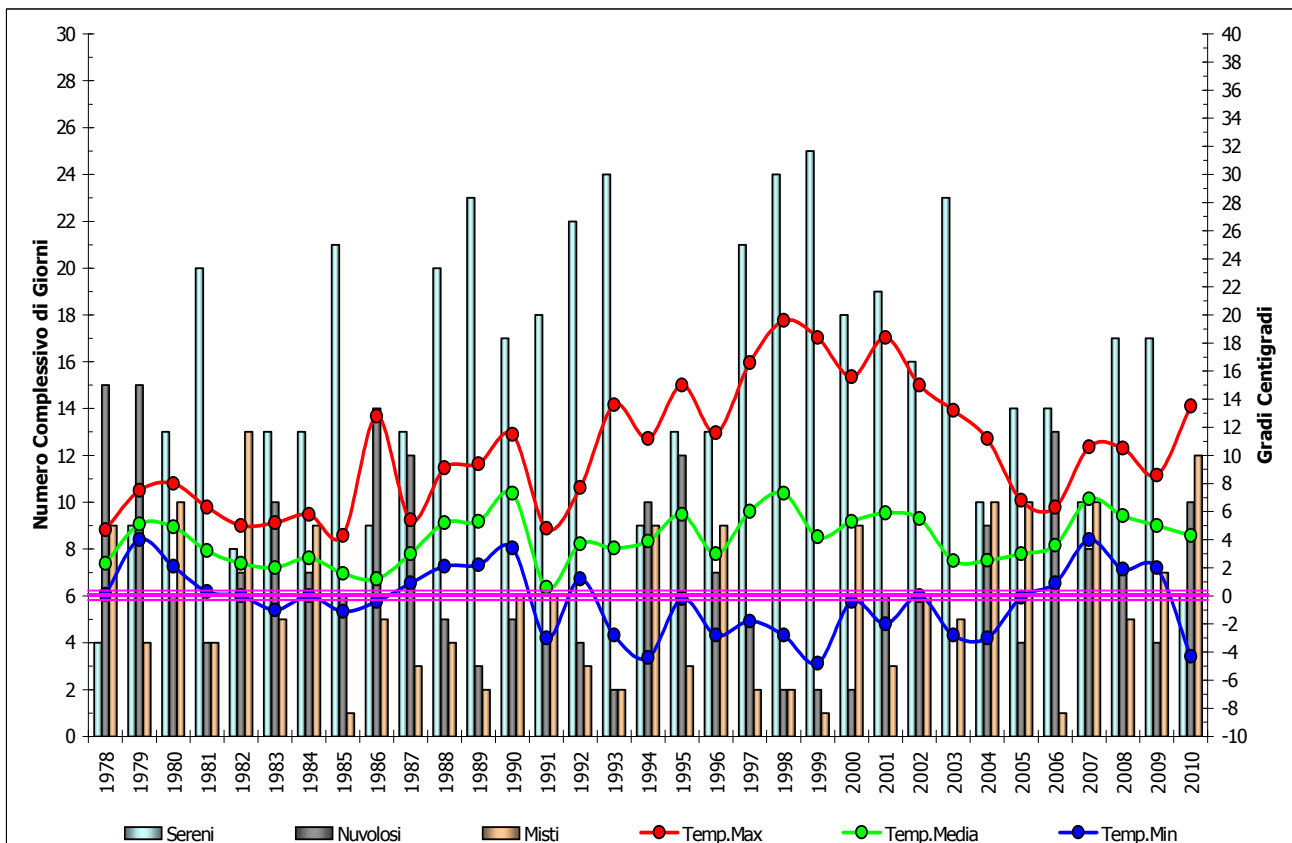
Fonte: Elaborazioni Ufficio di Statistica del Comune su dati Ala Ponzzone Cimino

Tav. 4.3 - Temperature e Tipologie di Giorni nei Mesi di Gennaio - Anni 1978/2010 -



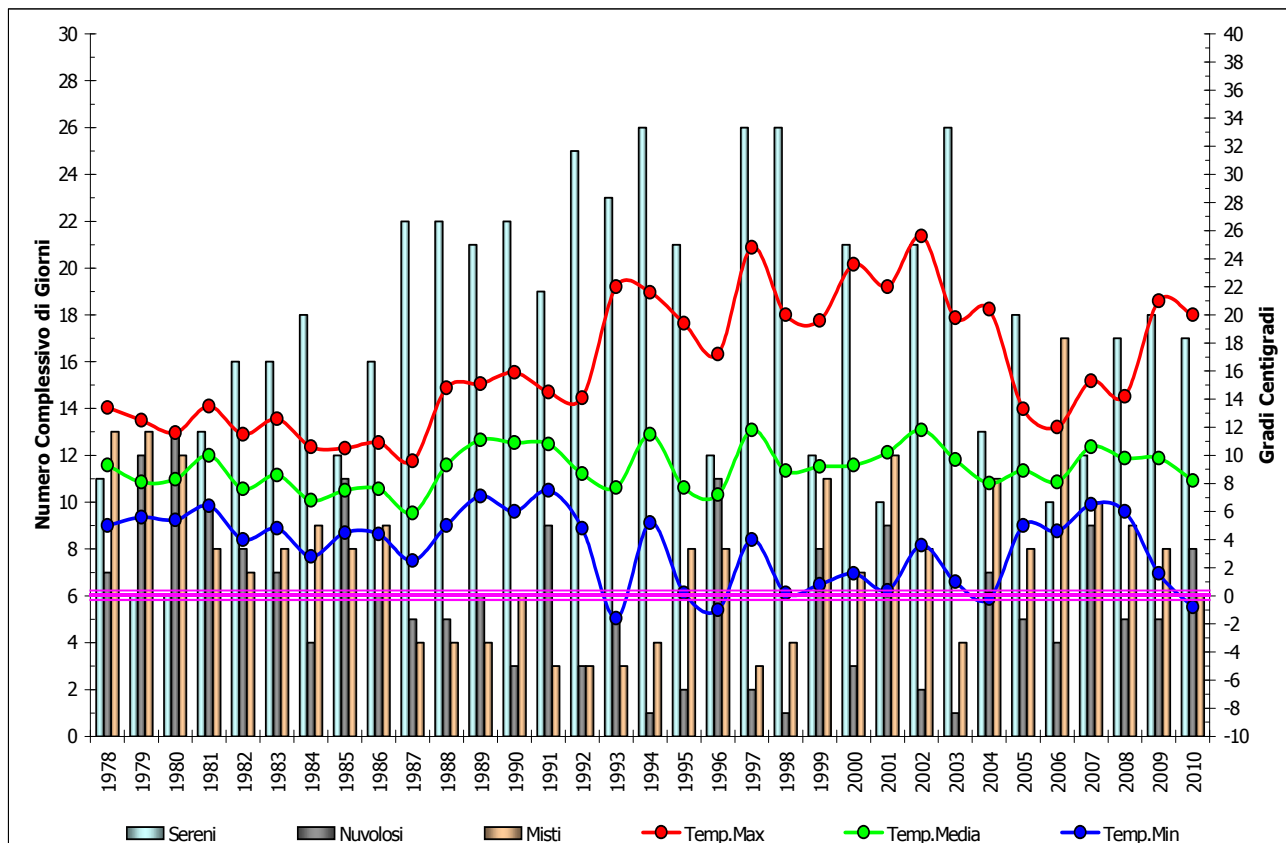
Fonte: Elaborazioni Ufficio di Statistica del Comune su dati Ala Ponzzone Cimino

Tav. 4.4 - Temperature e Tipologie di Giorni nei Mesi di Febbraio - Anni 1978/2010 -



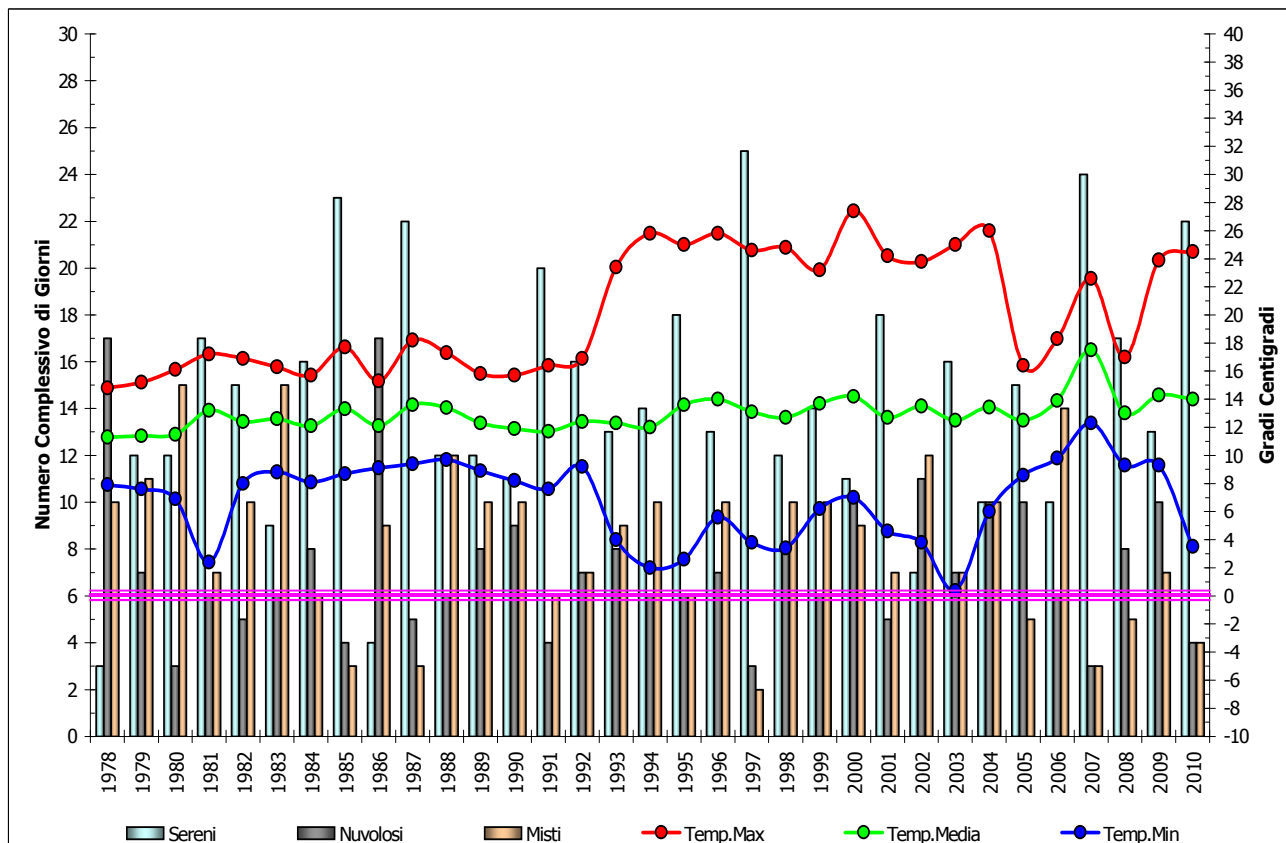
Fonte: Elaborazioni Ufficio di Statistica del Comune su dati Ala Ponzzone Cimino

Tav. 4.5 - Temperature e Tipologie di Giorni nei Mesi di Marzo - Anni 1978/2010 -



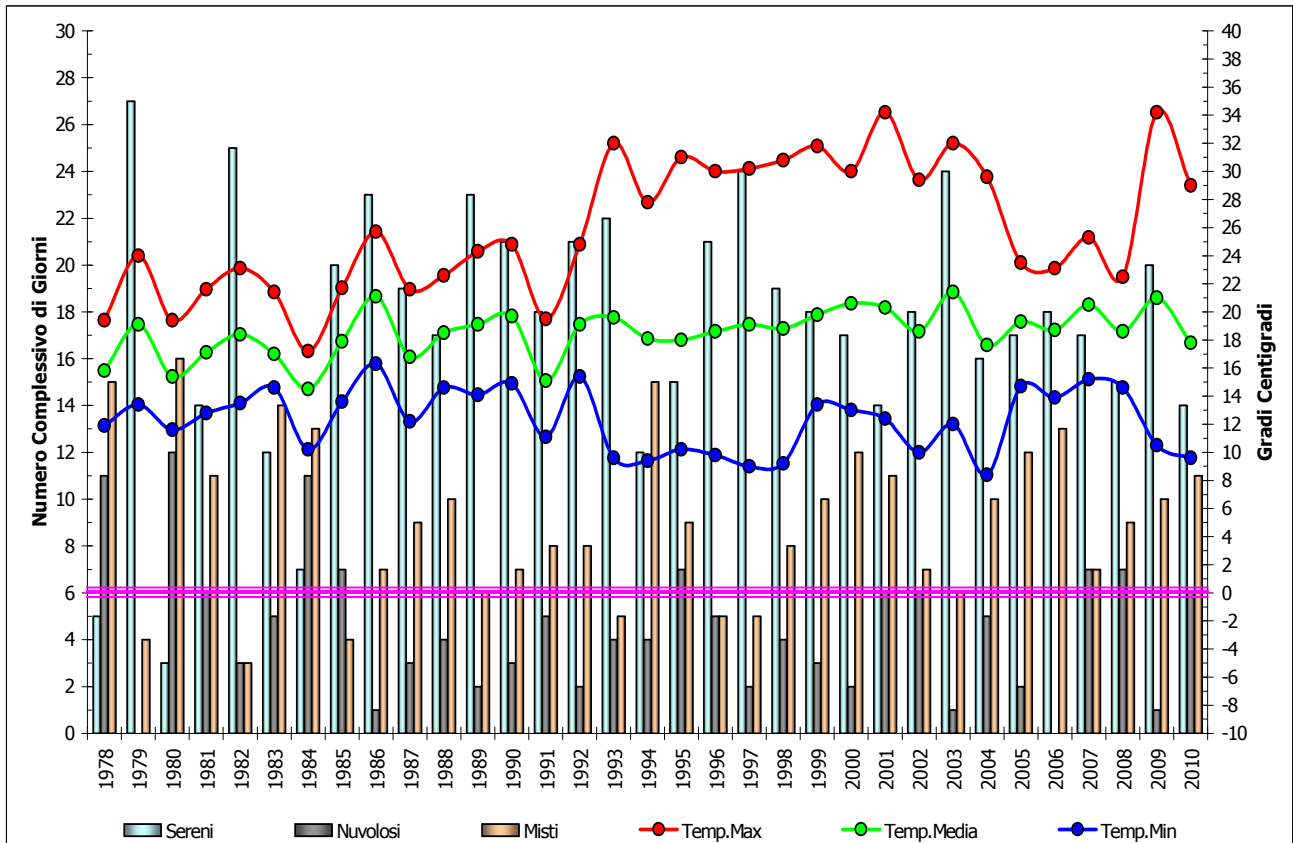
Fonte: Elaborazioni Ufficio di Statistica del Comune su dati Ala Ponzone Cimino

Tav. 4.6 - Temperature e Tipologie di Giorni nei Mesi di Aprile - Anni 1978/2010 -



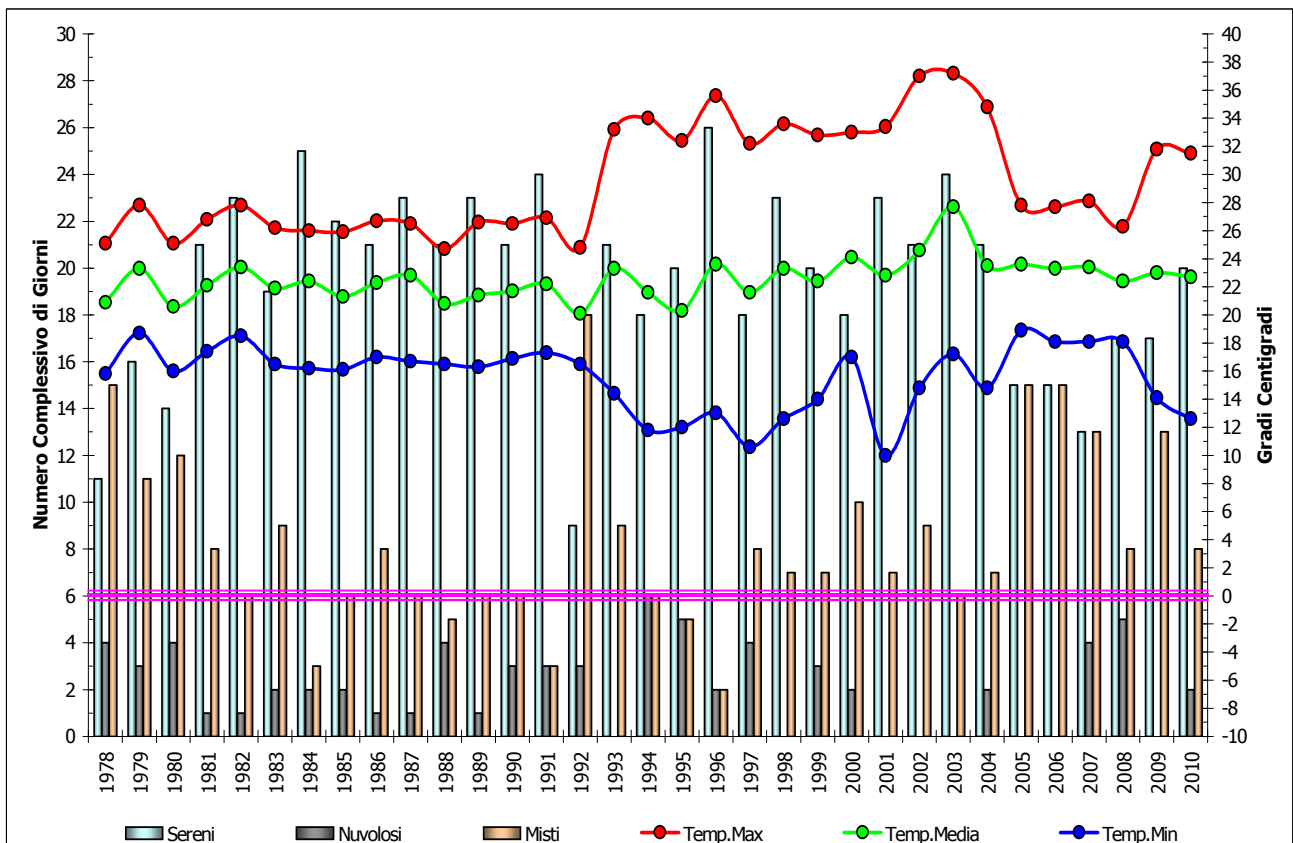
Fonte: Elaborazioni Ufficio di Statistica del Comune su dati Ala Ponzone Cimino

Tav. 4.7 - Temperature e Tipologie di Giorni nei Mesi di Maggio - Anni 1978/2010 -



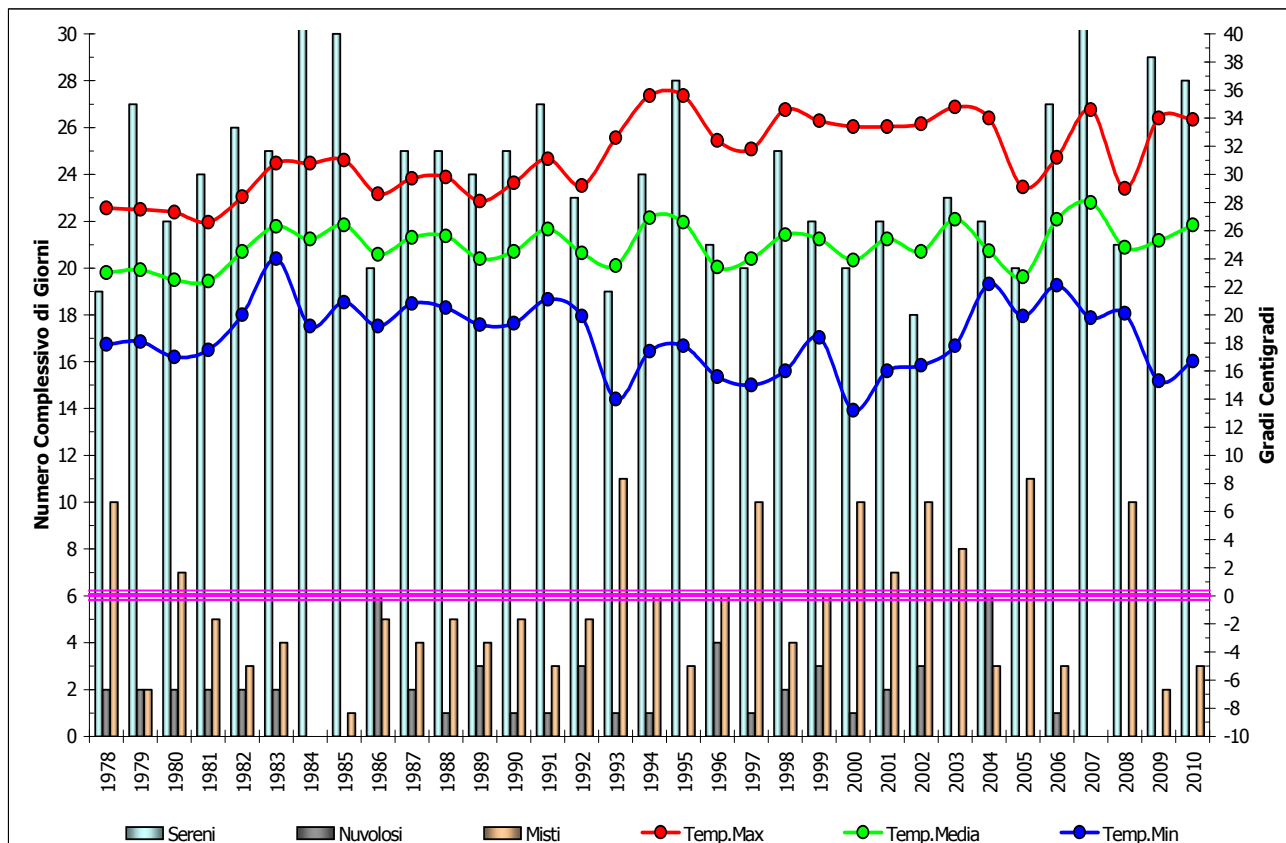
Fonte: Elaborazioni Ufficio di Statistica del Comune su dati Ala Ponzone Cimino

Tav. 4.8 - Temperature e Tipologie di Giorni nei Mesi di Giugno - Anni 1978/2010 -



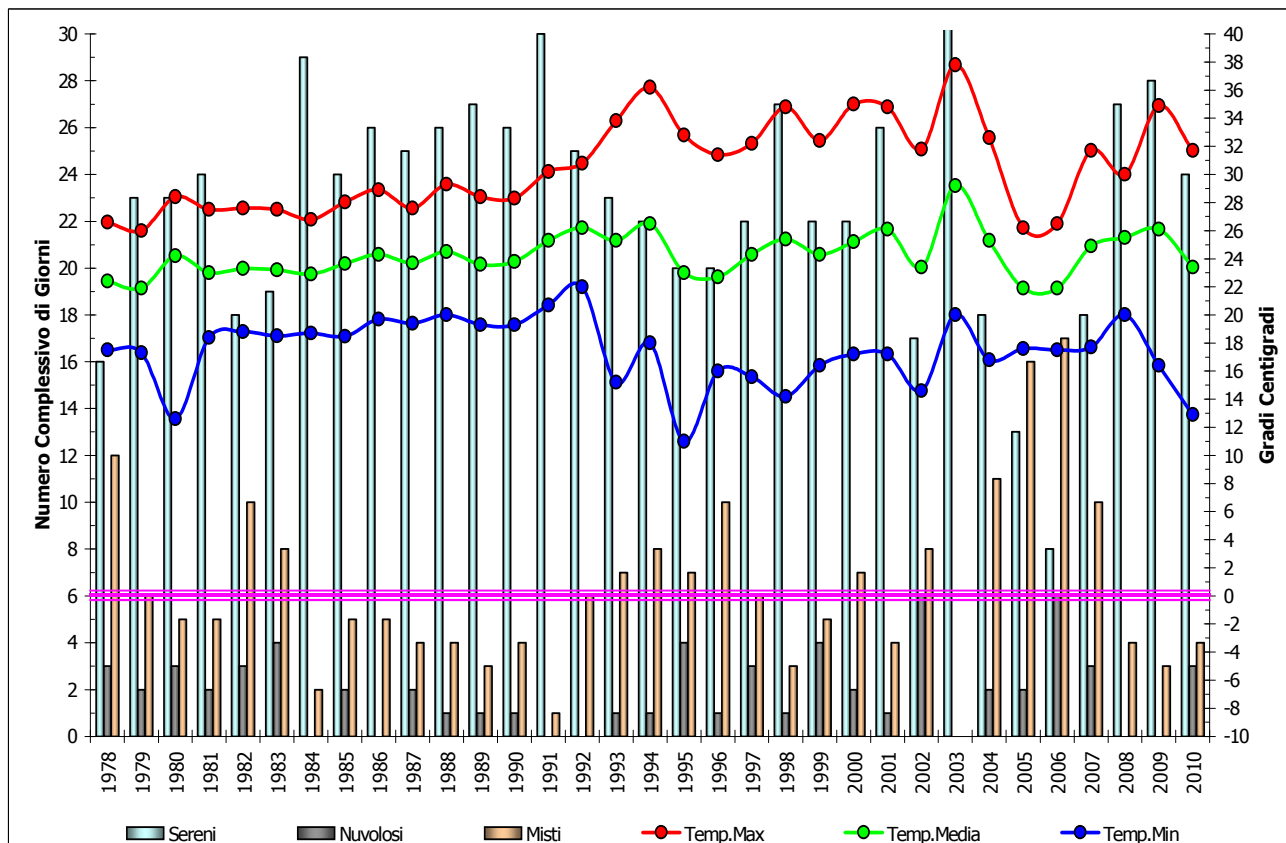
Fonte: Elaborazioni Ufficio di Statistica del Comune su dati Ala Ponzone Cimino

Tav. 4.9 - Temperature e Tipologie di Giorni nei Mes di Luglio - Anni 1978/2010 -



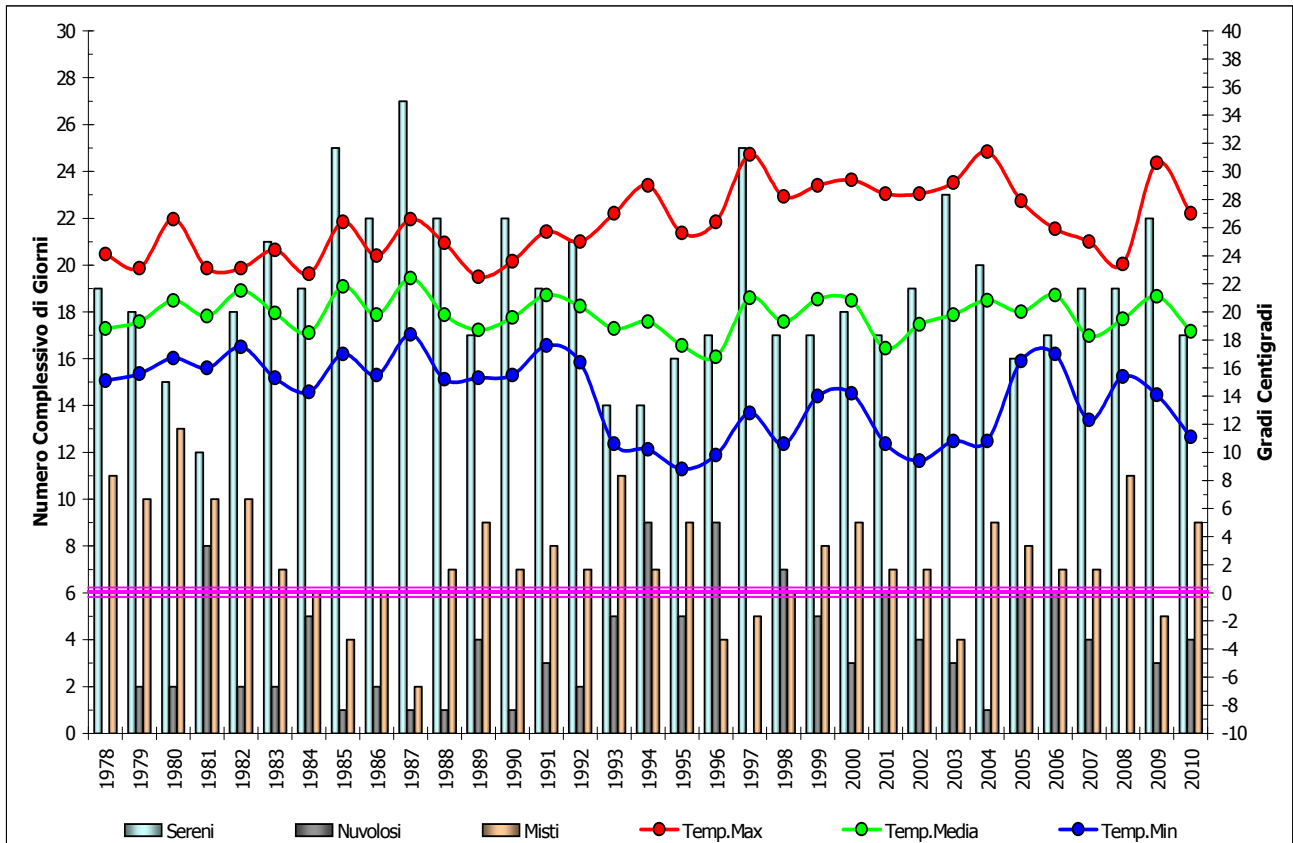
Fonte: Elaborazioni Ufficio di Statistica del Comune su dati Ala Ponzone Cimino

Tav. 4.10 - Temperature e Tipologie di Giorni nei Mes di Agosto - Anni 1978/2010 -



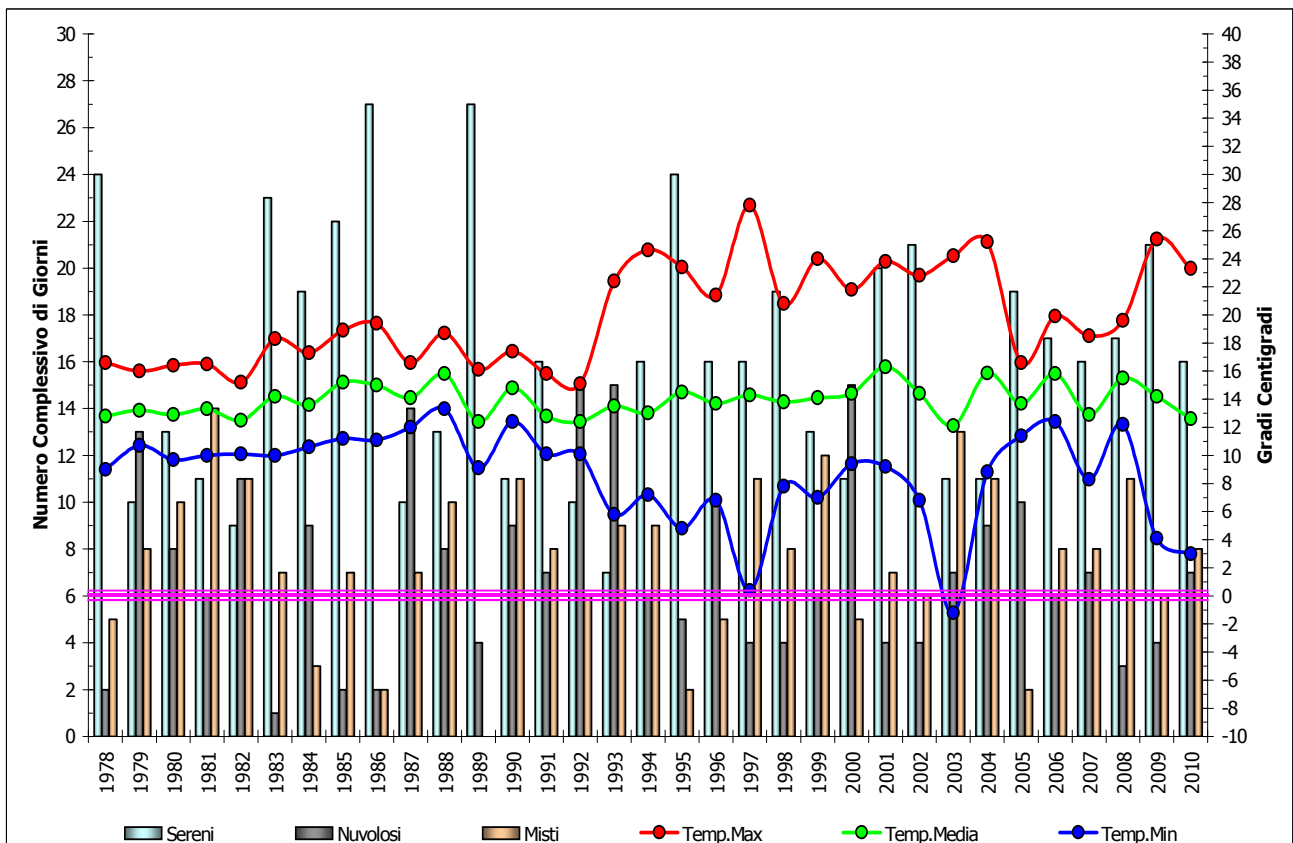
Fonte: Elaborazioni Ufficio di Statistica del Comune su dati Ala Ponzone Cimino

Tav. 4.11 - Temperature e Tipologie di Giorni nei Mesi di Settembre - Anni 1978/2010 -



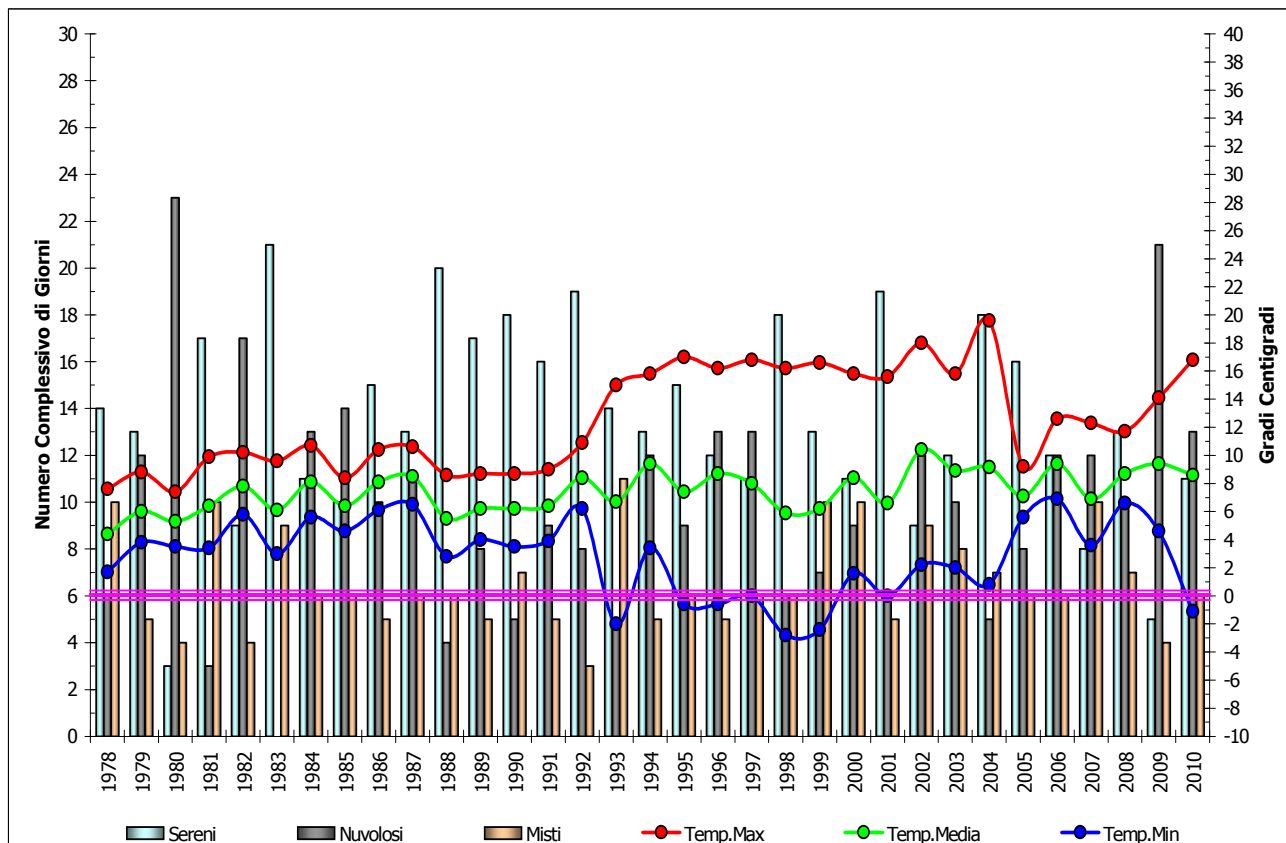
Fonte: Elaborazioni Ufficio di Statistica del Comune su dati Ala Ponzzone Cimino

Tav. 4.12 - Temperature e Tipologie di Giorni nei Mesi di Ottobre - Anni 1978/2010 -



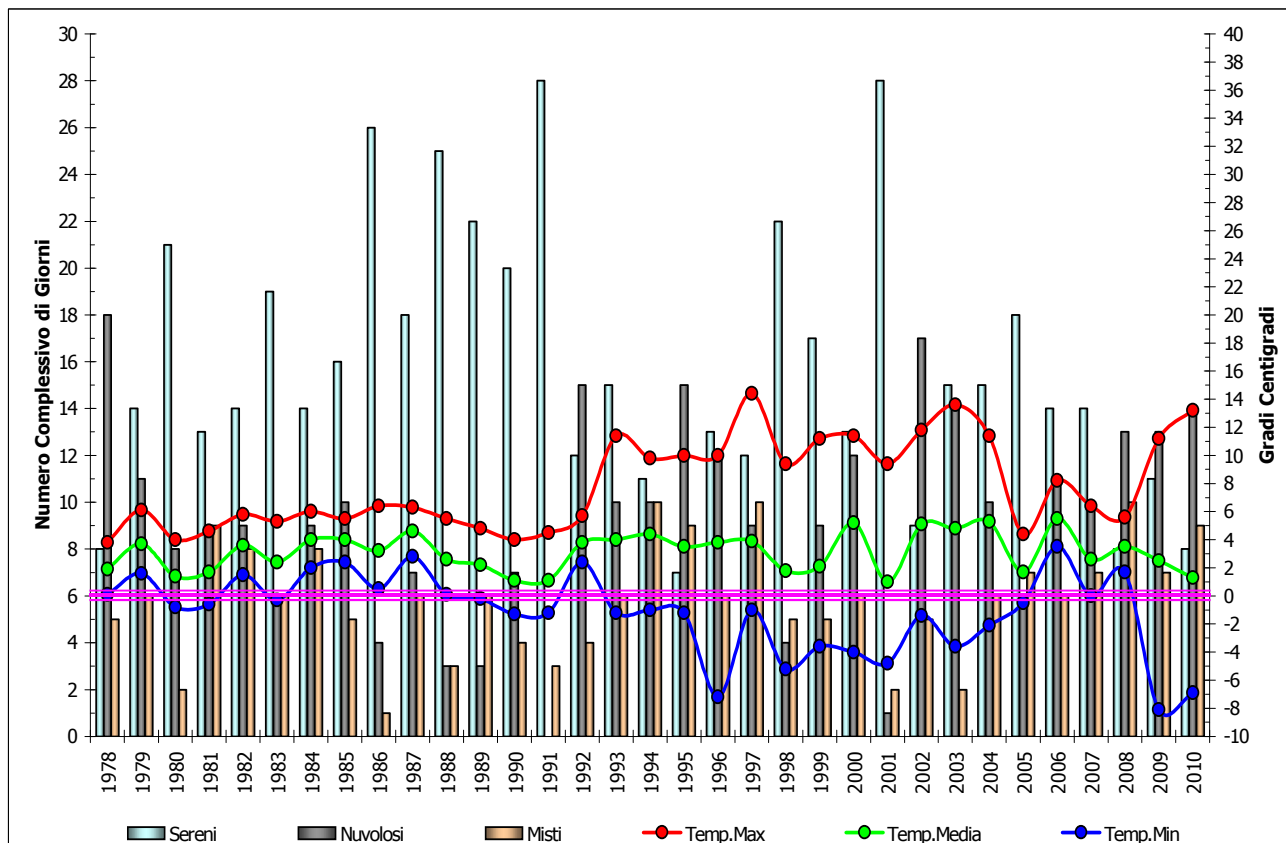
Fonte: Elaborazioni Ufficio di Statistica del Comune su dati Ala Ponzzone Cimino

Tav. 4.13 - Temperature e Tipologie di Giorni nei Mesi di Novembre - Anni 1978/2010 -



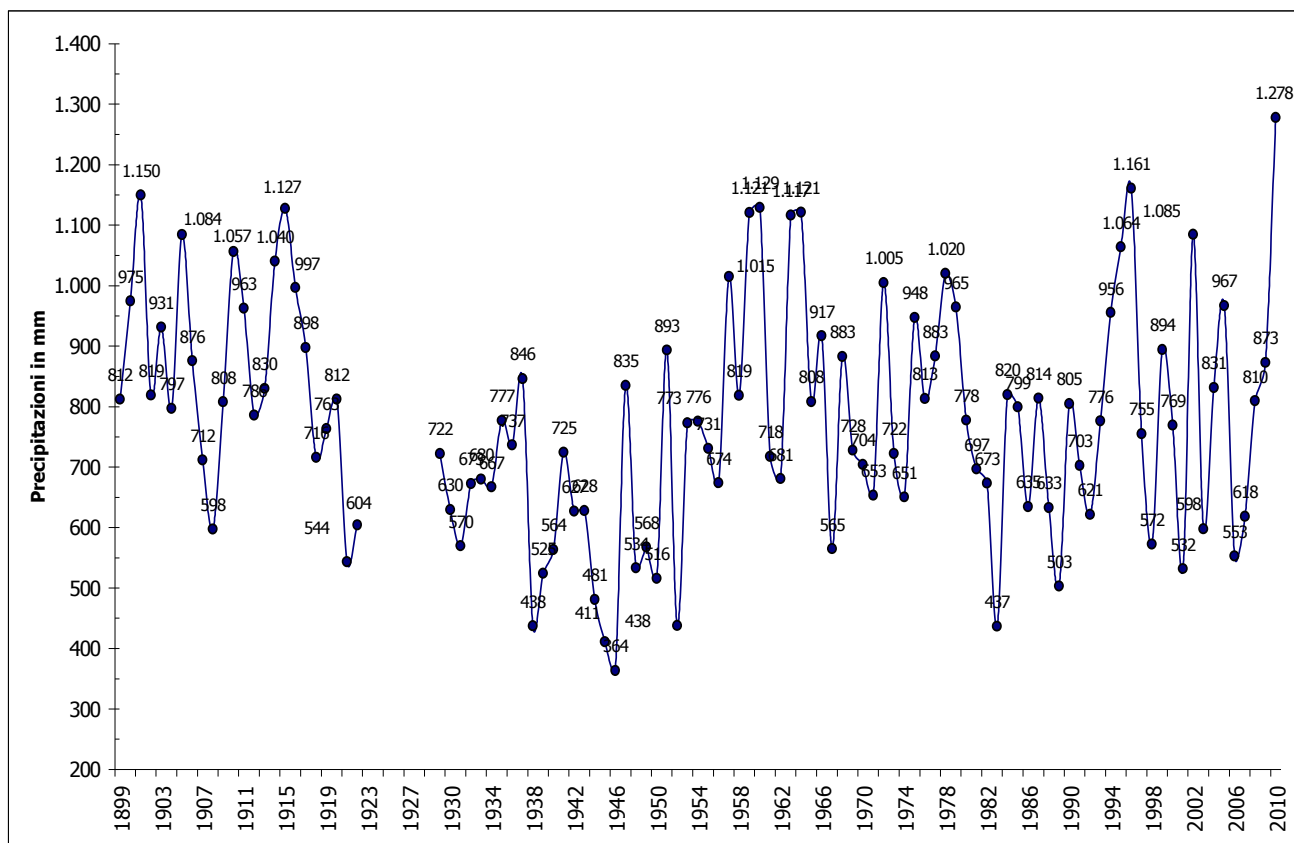
Fonte: Elaborazioni Ufficio di Statistica del Comune su dati Ala Ponzone Cimino

Tav. 4.14 - Temperature e Tipologie di Giorni nei Mesi di Dicembre - Anni 1978/2010 -



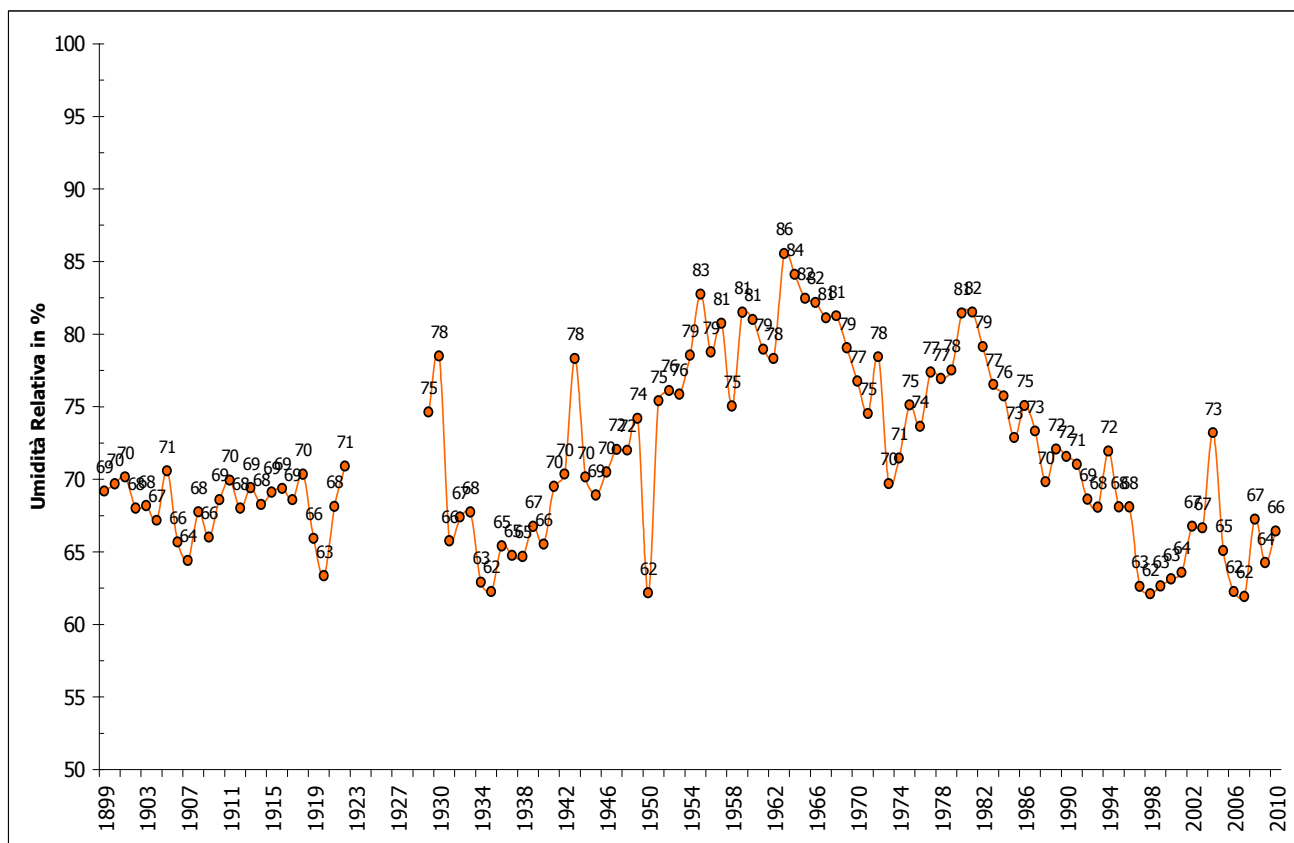
Fonte: Elaborazioni Ufficio di Statistica del Comune su dati Ala Ponzone Cimino

Tav. 4.15 - Totale Precipitazioni in mm in un Anno - Anni 1899/2010 -



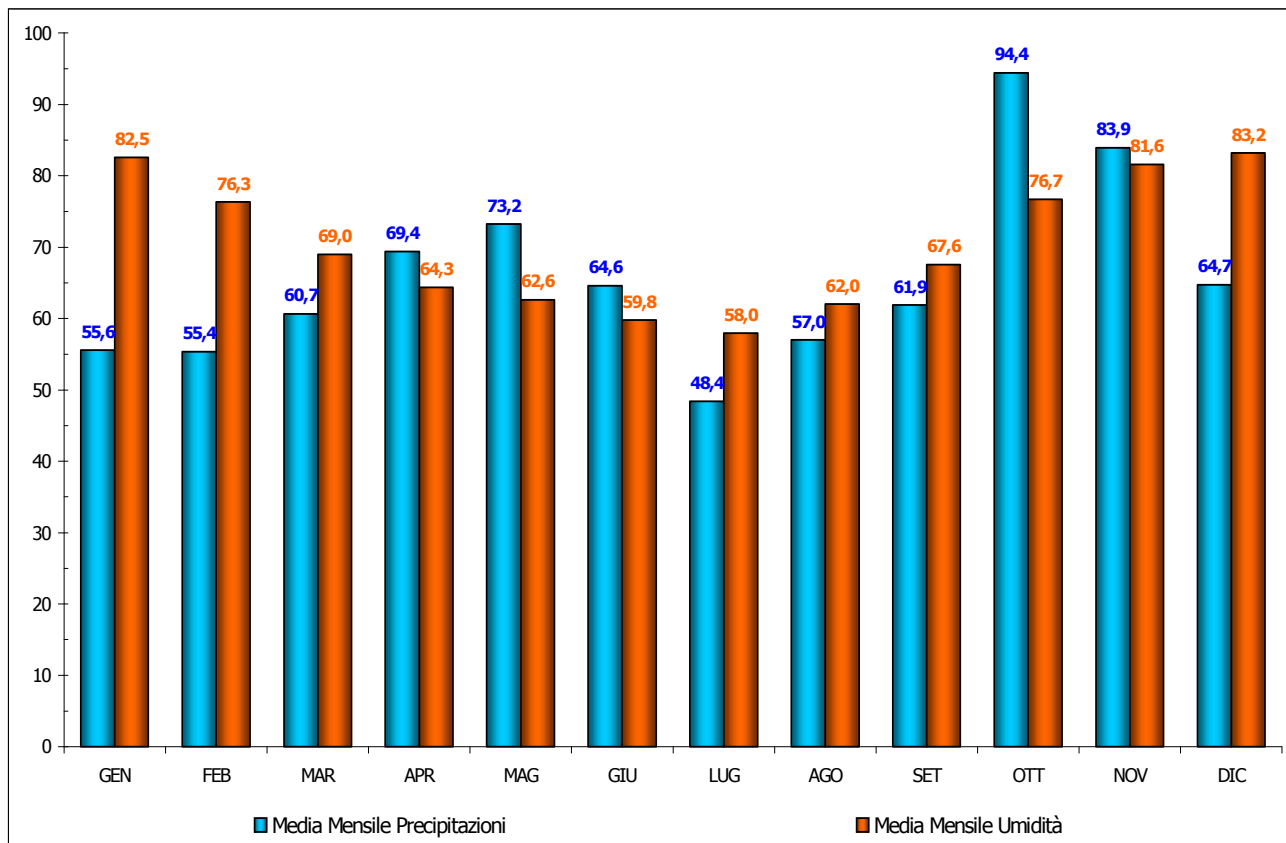
Fonte: Elaborazioni Ufficio di Statistica del Comune su dati Ala Ponzone Cimino

Tav. 4.16 - Totale Umidità Relativa Media in % in un Anno - Anni 1899/2010 -



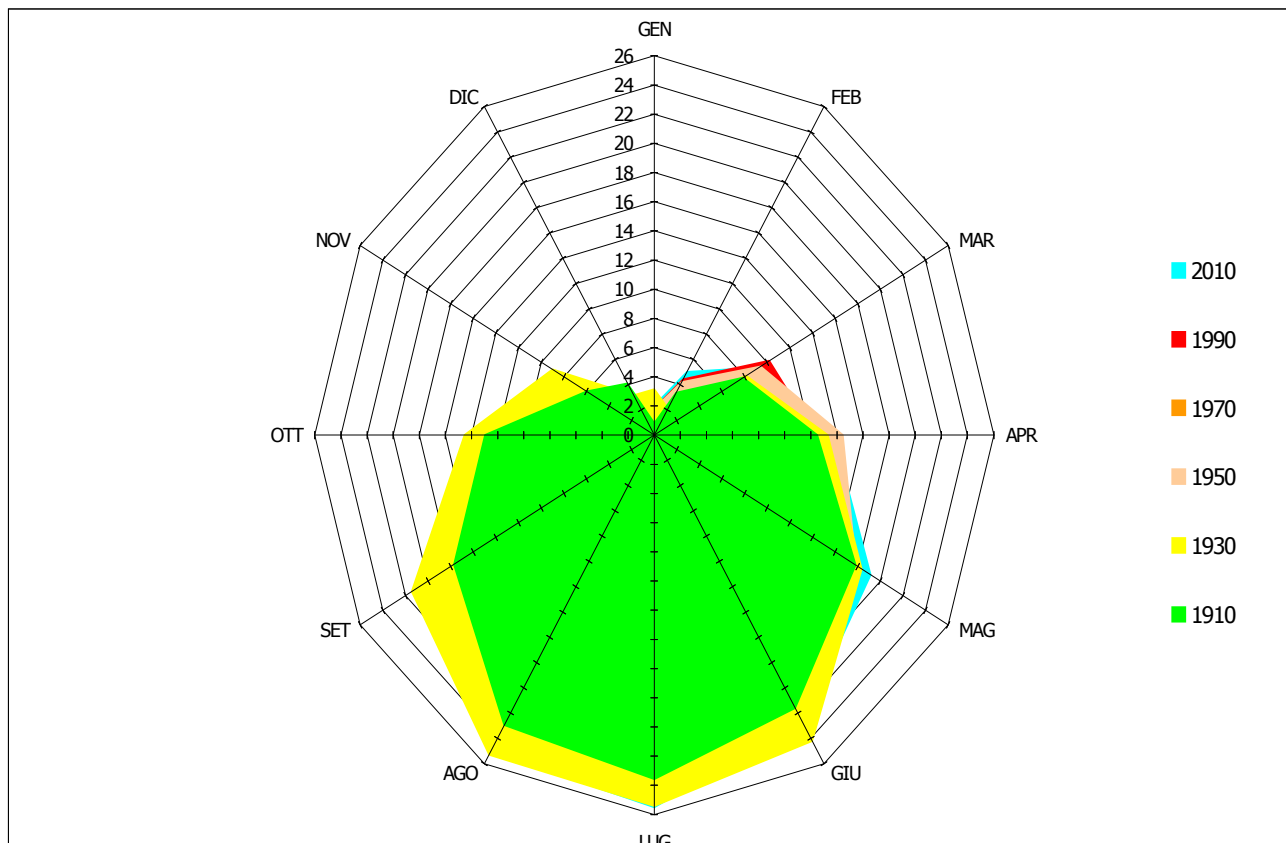
Fonte: Elaborazioni Ufficio di Statistica del Comune su dati Ala Ponzone Cimino

Tav. 4.17 - Media Precipitazioni e Umidità Relativa Media per Mesi - Anni 1899/2010 -



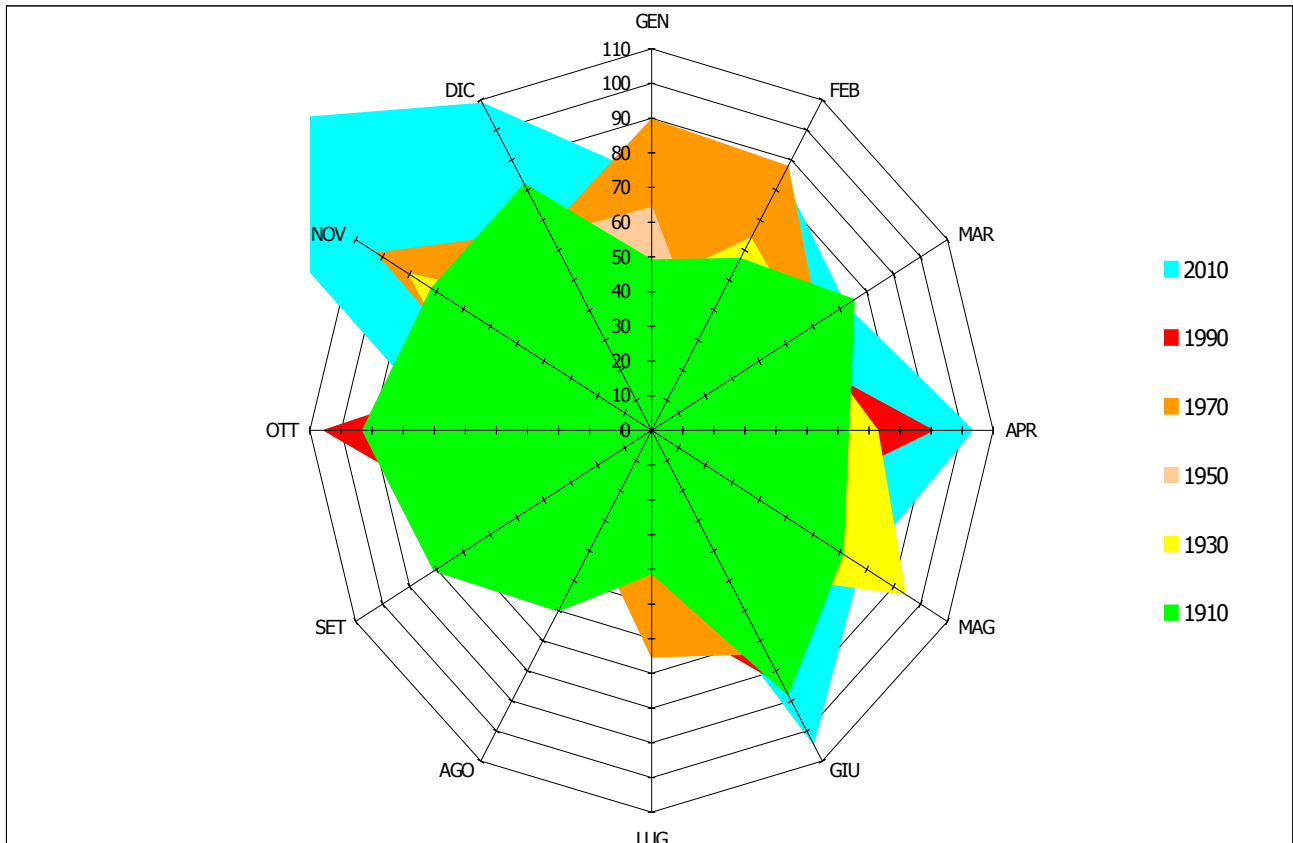
Fonte: Elaborazioni Ufficio di Statistica del Comune su dati Ala Ponzone Cimino

Tav. 4.18 - Grafico sulla Variazione della Temp. Media nel Corso dei Decenni - Anni 1910/2010 -



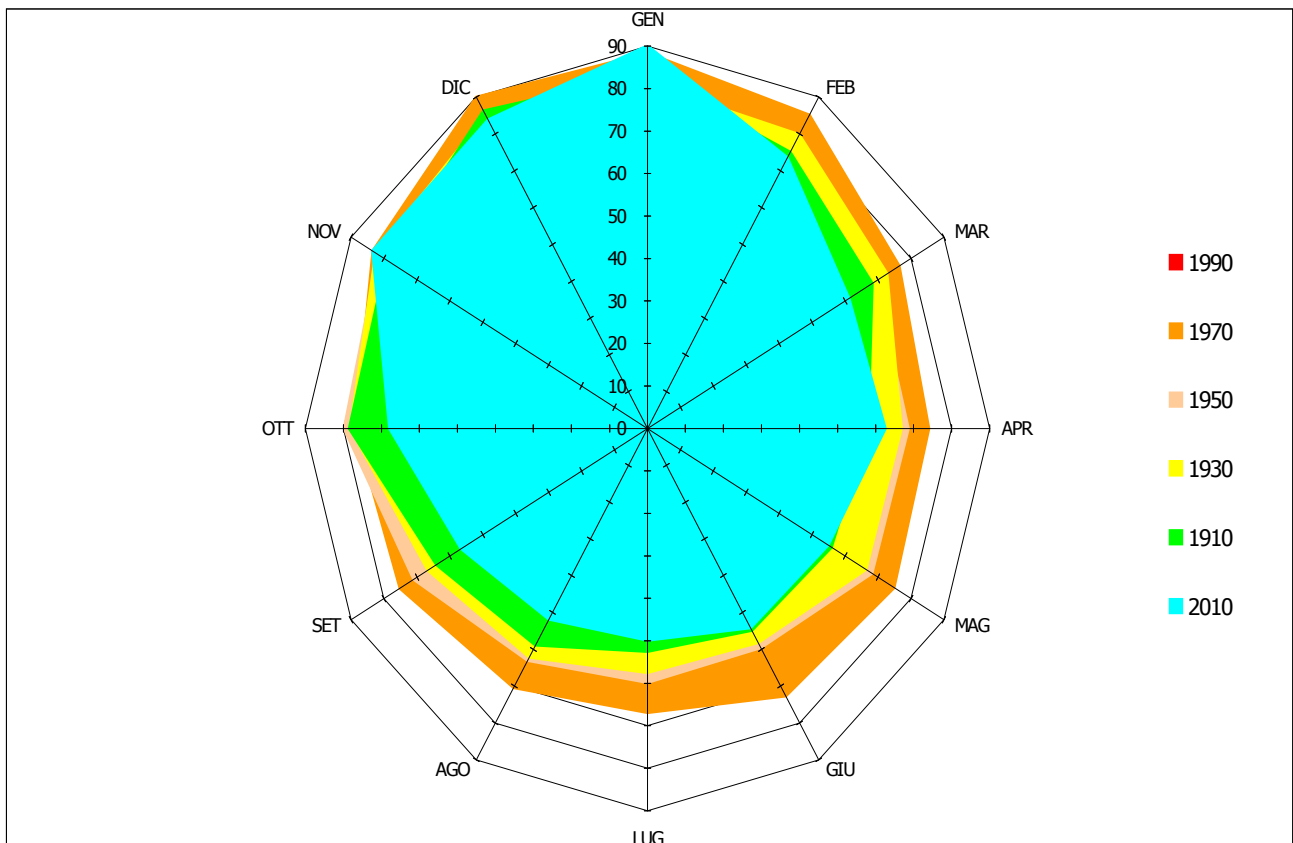
Fonte: Elaborazioni Ufficio di Statistica del Comune su dati Ala Ponzone Cimino

Tav. 4.19 - Grafico sulla Variazione delle Prec. nel Corso dei Decenni - Anni 1910/2010 -



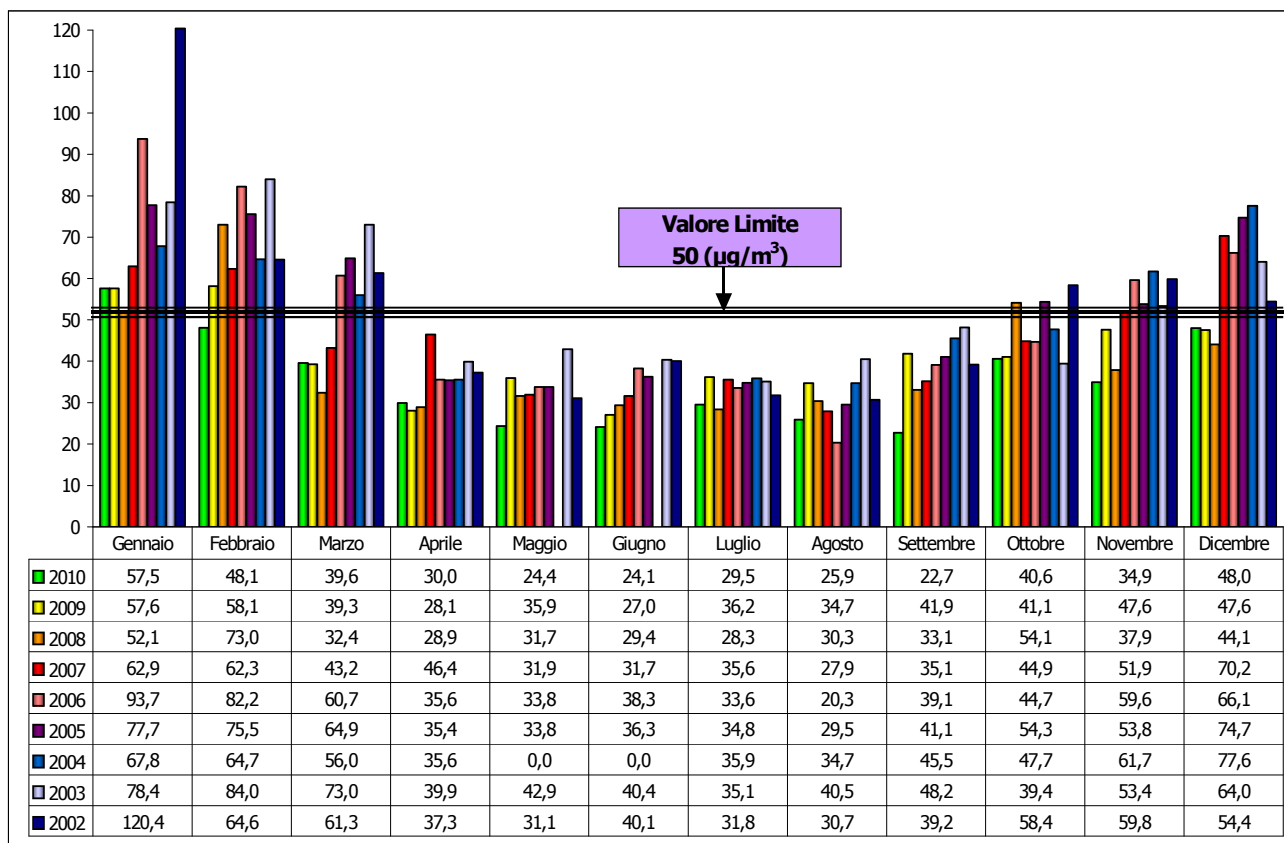
Fonte: Elaborazioni Ufficio di Statistica del Comune su dati Ala Ponzzone Cimino

Tav. 4.20 - Grafico sulla Var. dell'Umidità Rel. Media nel Corso dei Decenni - Anni 1910-2010 -



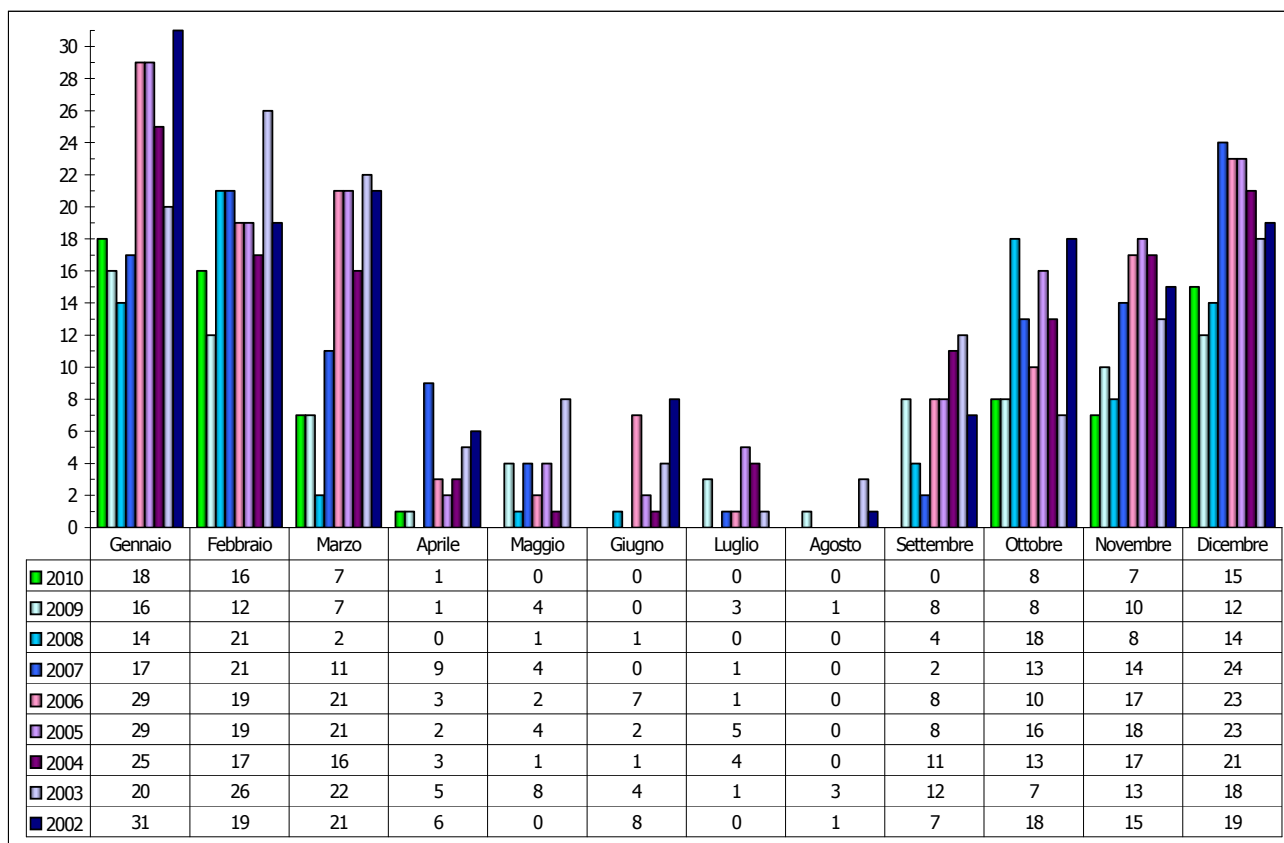
Fonte: Elaborazioni Ufficio di Statistica del Comune su dati Ala Ponzzone Cimino

Tav. 4.21 - Medie Mensili dei Valori delle Polveri PM 10 Presenti nell'Aria - Anni 2002/2010 -



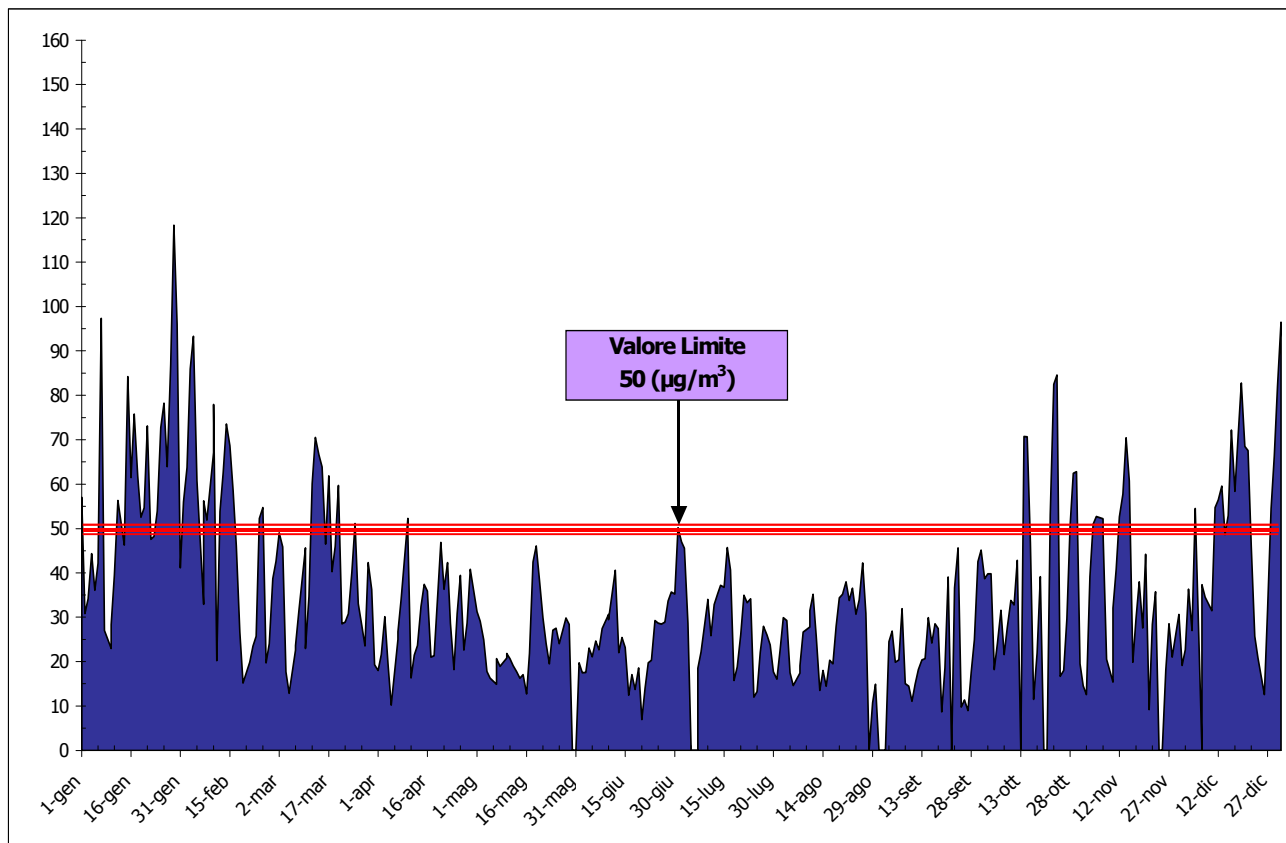
Fonte: Arpa Lombardia - Ufficio di Cremona

Tav. 4.22 - Giorni di Superamento del Valore Limite delle Polveri PM 10 - Anni 2002/2010 -



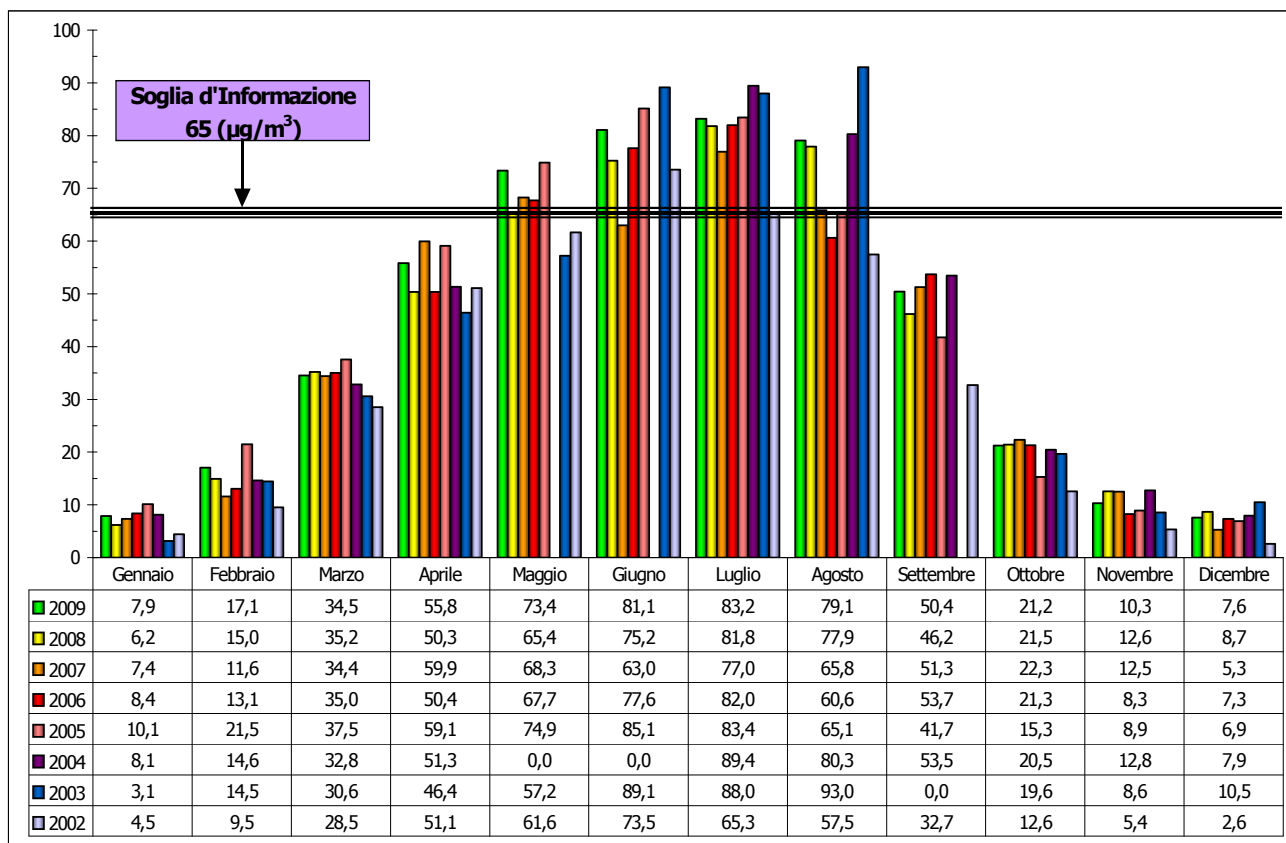
Fonte: Arpa Lombardia - Ufficio di Cremona

Tav. 4.23 - Valori Giornalieri delle Polveri PM 10 Presenti nell'Aria - Anno 2010 -



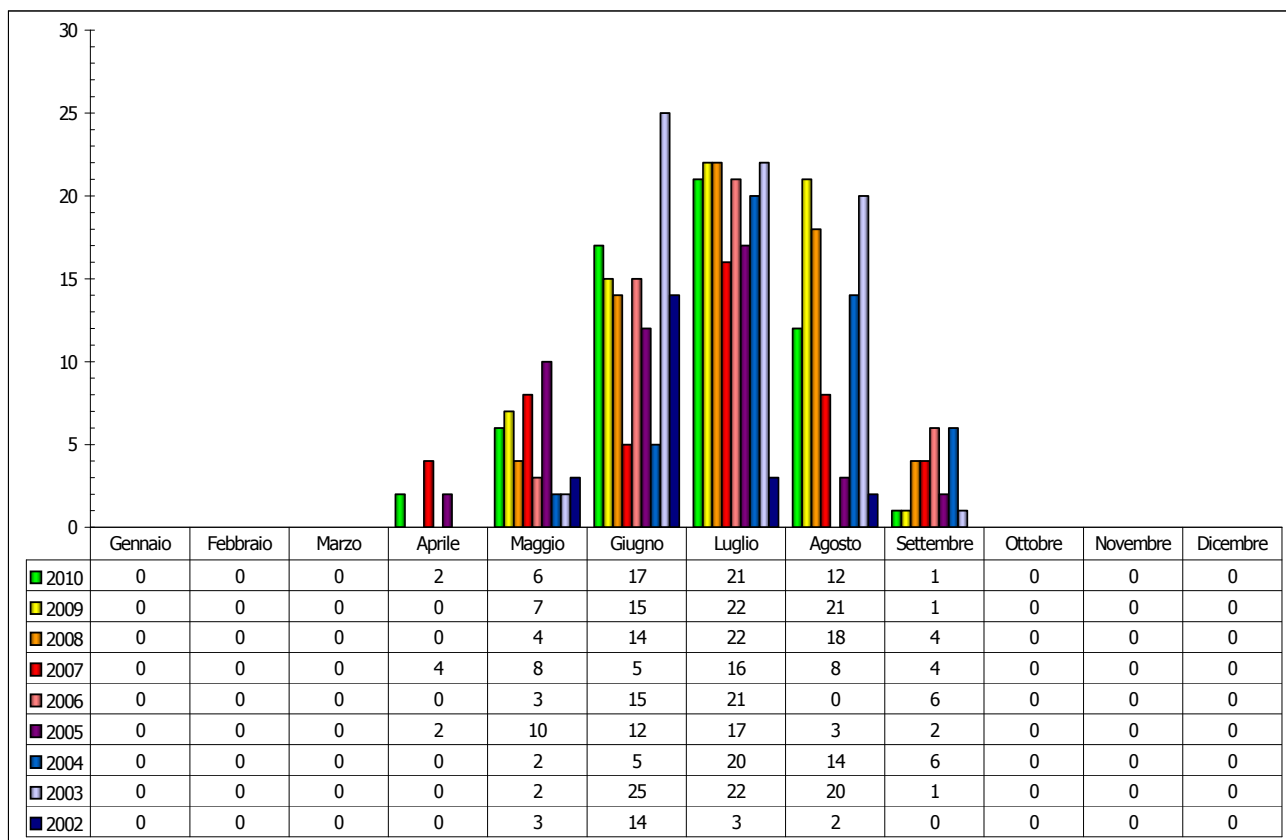
Fonte: Arpa Lombardia - Ufficio di Cremona

Tav. 4.24 - Medie Mensili dei Valori dell'Ozono Presenti nell'Aria - Anni 2002/2010 -



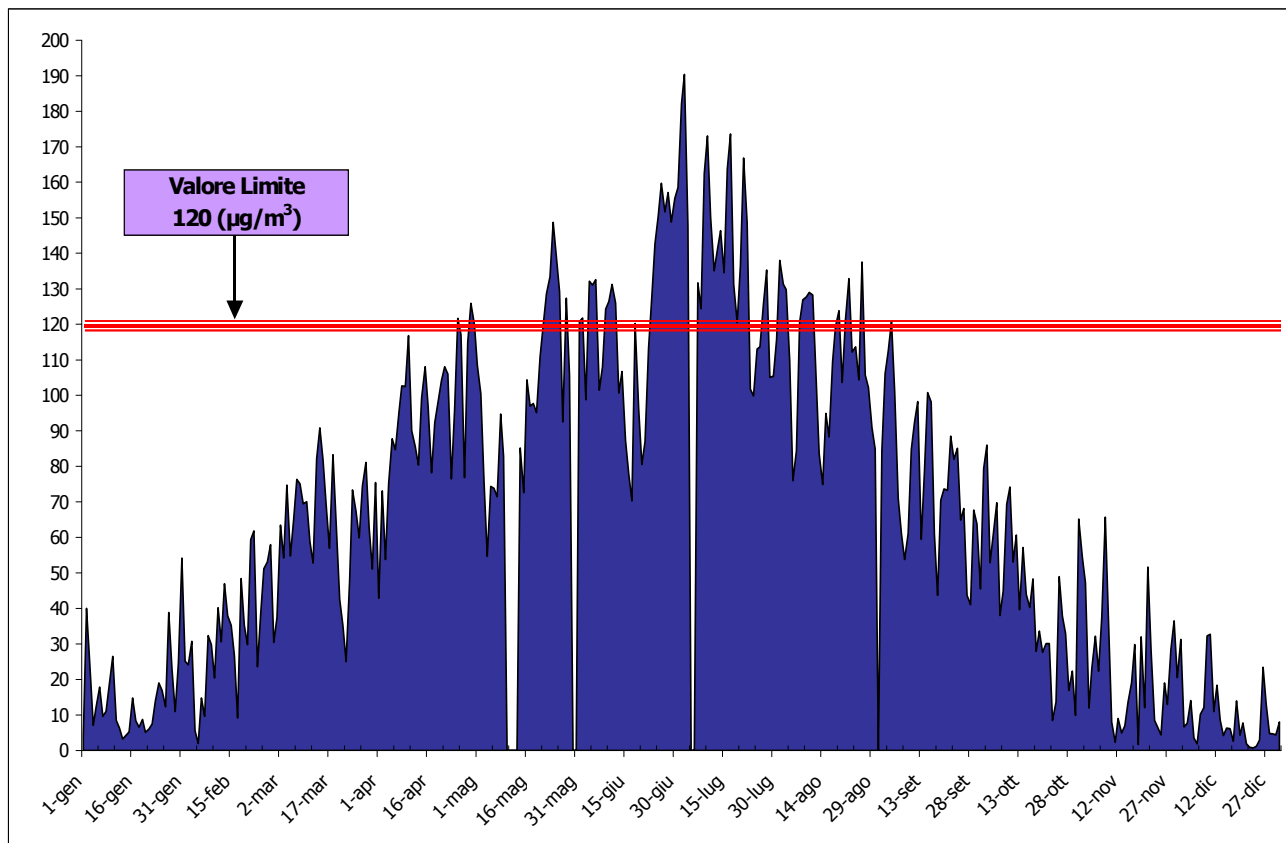
Fonte: Arpa Lombardia - Ufficio di Cremona

Tav. 4.25 - Giorni di Superamento del Valore Limite dell'Ozono - Anni 2002/2010 -



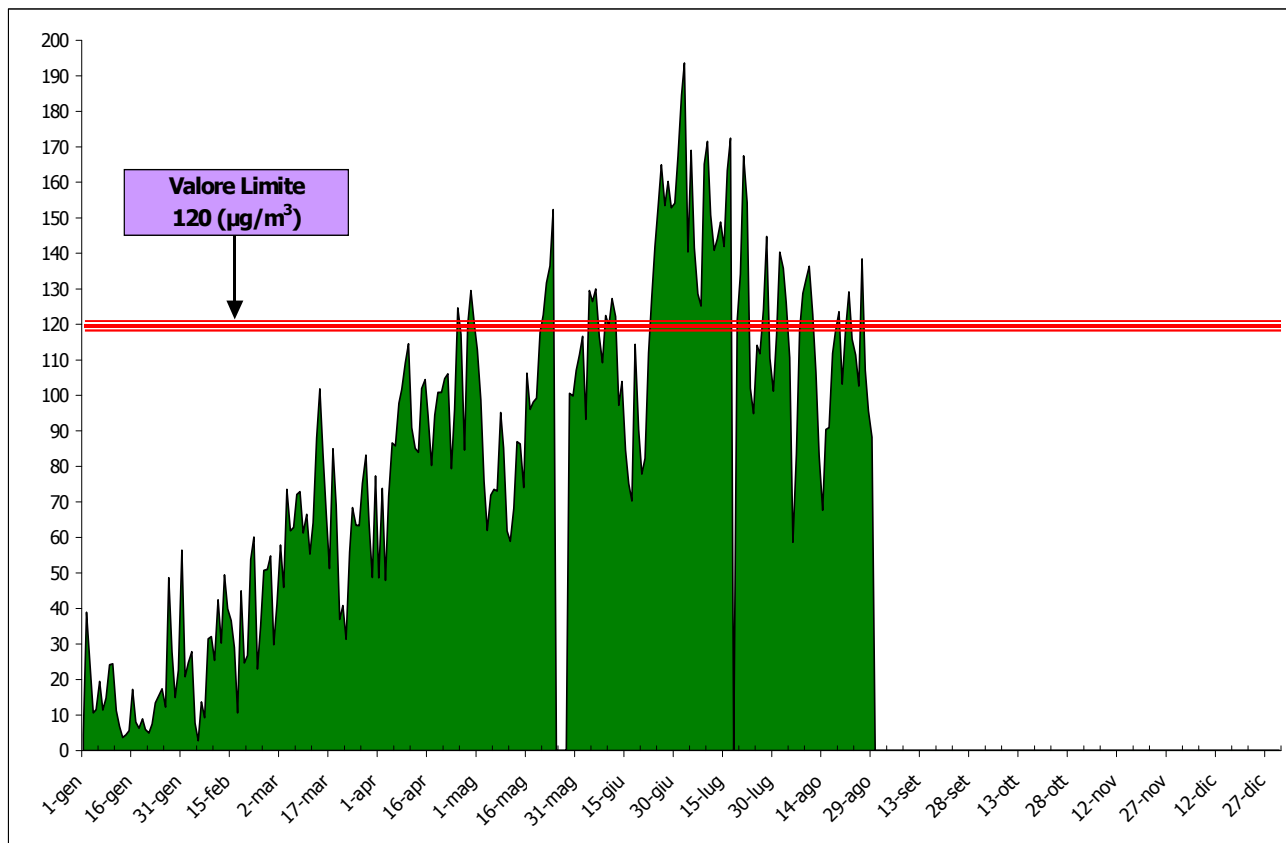
Fonte: Arpa Lombardia - Ufficio di Cremona

Tav. 4.26 - Valori Giornalieri dell'Ozono Presenti nell'Aria (Stazione Zaist) - Anno 2010 -



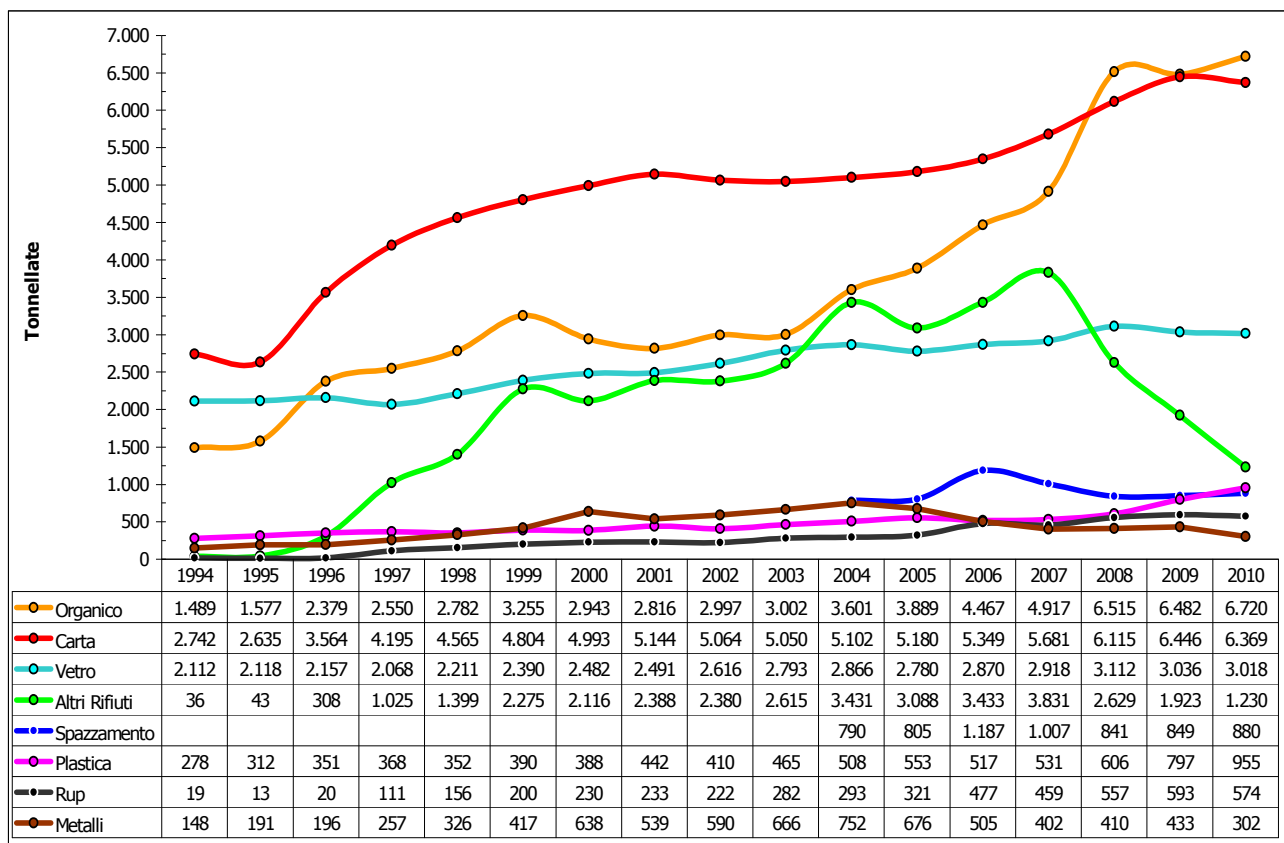
Fonte: Arpa Lombardia - Ufficio di Cremona

Tav. 4.27 - Valori Giornalieri dell'Ozono Presenti nell'Aria (Stazione Cadorna) - Anno 2010 -



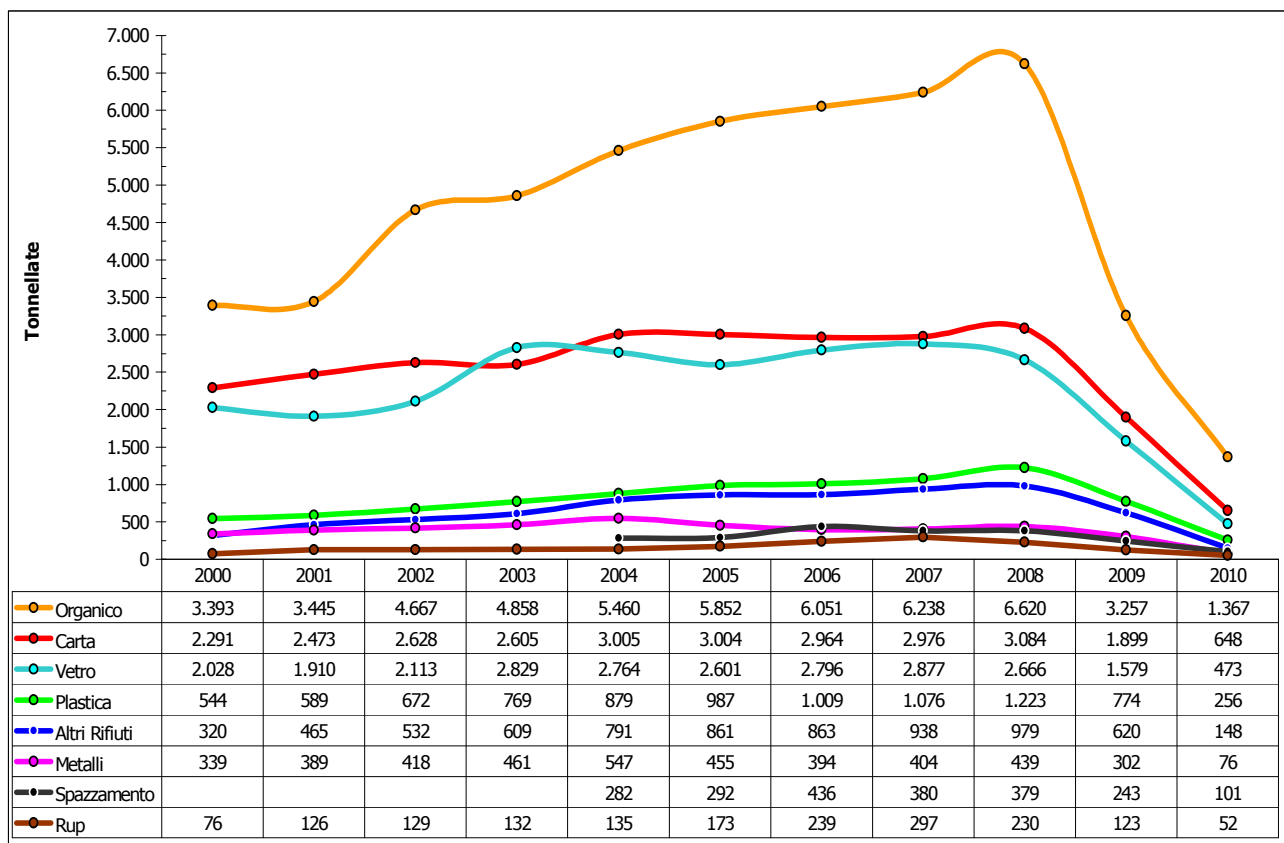
Fonte: Arpa Lombardia - Ufficio di Cremona - Dal 30 Agosto non ci sono le rilevazioni per la stazione di Cadorna

Tav. 4.28 - Andamento della Raccolta Differenziata nel Comune di Cremona - Anni 1994/2010 -



Fonte: AEM Cremona

Tav. 4.29 - Andamento della Raccolta Differenziata nel Circ. di Cremona - Anni 2000/2010 -



Fonte: AEM Cremona

I dati dal 2009 comprendono la raccolta nei 38 Comuni ex CICRE fino al 30/06/2009 e la raccolta in 8 Comuni dal 01/07/2009

Tav. 4.30 - Raccolta Diff. per Dettaglio Materiali nel Comune di Cremona - Anni 1994/2001 -

	1994	1995	1996	1997	1998	1999	2000	2001
Carta non Selezionata	1.416,2	1.516,5	1.448,0	1.393,6	1.844,6	3.965,8	3.806,0	3.549,5
Carta da Imballaggi	1.326,1	1.118,1	2.116,0	2.801,0	2.719,9	838,5	1.186,5	1.594,9
TOT CARTA	2.742,3	2.634,6	3.564,0	4.194,6	4.564,5	4.804,3	4.992,6	5.144,5
Verde	1.192,7	1.111,4	1.890,4	1.966,9	2.107,9	3.113,6	2.703,5	2.207,9
Umido	296,7	465,2	488,7	549,0	627,8	67,8	92,3	411,2
Compostaggio Domestico	0,0	0,0	0,0	34,6	46,0	73,5	147,4	197,1
TOT ORGANICO	1.489,4	1.576,6	2.379,1	2.550,4	2.781,7	3.254,9	2.943,2	2.816,2
TOT VETRO	2.112,3	2.117,5	2.157,0	2.067,8	2.211,1	2.390,3	2.481,9	2.490,9
TOT PLASTICA	278,0	312,1	351,2	367,8	352,2	390,3	387,8	442,5
Lavatrici, Lavastoviglie e Stufe	0,0	0,0	0,0	0,0	0,0	0,0	0,0	0,0
Frigoriferi	0,0	0,0	0,0	70,5	110,7	149,8	135,2	124,8
Televisori e Monitor	4,3	2,8	8,7	28,4	30,4	30,7	72,5	80,1
R. A. E. E.	0,0	0,0	0,0	0,0	0,0	0,0	0,0	0,0
Barattoli Vernice Pieni	0,0	0,0	0,0	0,0	0,0	0,0	0,5	3,0
Pile	7,9	4,5	5,6	4,6	4,1	7,6	8,3	8,7
Medicinali	4,9	4,8	4,9	5,6	8,5	8,5	8,2	10,2
Lampade Vap. Gas	2,2	0,4	0,4	1,9	2,0	3,4	3,3	2,8
Prodotti Fotochimici	0,0	0,0	0,0	0,0	0,0	0,0	0,0	0,0
Siringhe	0,1	0,1	0,1	0,1	0,1	0,1	0,1	0,1
Ciclo & Riciclo	0,0	0,0	0,0	0,0	0,0	0,0	1,5	3,5
TOT RUP	19,4	12,6	19,8	111,1	155,9	199,9	229,7	233,2
Ferro	88,2	136,2	133,7	194,0	257,8	347,7	556,2	469,4
Lattine	59,4	55,2	62,0	63,2	68,5	69,0	81,5	69,9
TOT METALLI	147,6	191,4	195,8	257,1	326,3	416,6	637,7	539,2
Legno e Mobilio	0,0	0,0	0,0	497,5	746,1	985,1	1.448,9	1.556,5
Pneumatici	0,0	0,0	262,4	451,9	480,2	1.130,6	411,4	499,1
Abiti	0,0	0,0	0,0	0,0	99,7	74,8	158,1	238,2
Olio Alimentare	26,1	29,5	28,3	38,5	39,3	41,1	42,6	59,8
Accumulatori	8,6	7,7	11,7	11,1	14,2	21,7	29,2	12,0
Toner	0,0	0,0	0,0	0,0	0,0	0,0	0,0	0,0
Olio Minerale	0,0	0,0	0,0	0,0	0,0	8,4	12,4	9,4
Scarpe	0,0	0,0	0,5	17,5	14,1	13,3	13,4	13,0
Filtri Olio	0,0	0,0	0,0	0,0	0,0	0,0	0,0	0,0
Polistirolo	1,3	5,4	5,3	8,5	6,0	0,0	0,0	0,0
Imballaggi in Tetrapak	0,0	0,0	0,0	0,0	0,0	0,0	0,0	0,0
TOT ALTRI RIFIUTI	35,9	42,6	308,2	1.024,9	1.399,5	2.275,0	2.115,9	2.387,9
TOT SPAZZAMENTO	0,0	0,0	0,0	0,0	0,0	0,0	0,0	0,0
TOT DIFFERENZIATO	6.825,0	6.887,4	8.974,9	10.573,8	11.791,2	13.731,3	13.788,6	14.054,4
TOT NON DIFFERENZIATO	28.908,2	27.395,2	27.928,5	26.671,1	25.928,5	25.411,5	25.596,2	25.624,8
TOT RIFIUTI	35.733,2	34.282,6	36.903,4	37.244,9	37.719,6	39.142,8	39.384,9	39.679,2
% Raccolta Differenziata	19,10%	20,09%	24,32%	28,39%	31,26%	35,08%	35,01%	35,42%
N° Ingombranti a domicilio	328	517	918	2.043	2.551	2.797	3.043	3.589

Fonte: AEM Cremona - Dati in Tonnellate - (Segue)

Tav. 4.30 - Raccolta Diff. per Dettaglio Materiali nel Comune di Cremona - Anni 2002/2010 -

	2002	2003	2004	2005	2006	2007	2008	2009	2010
Carta non Selezionata	3.456,4	2.975,1	2.814,6	2.997,0	3.043,9	3.172,4	3.650,6	4.233,3	4.317,3
Carta da Imballaggi	1.607,7	2.074,6	2.287,8	2.182,5	2.304,6	2.508,3	2.464,5	2.212,4	2.051,3
TOT CARTA	5.064,1	5.049,7	5.102,4	5.179,6	5.348,5	5.680,7	6.115,2	6.445,6	6.368,6
Verde	2.306,2	2.249,1	2.802,6	3.050,7	3.325,7	3.408,2	4.430,3	4.510,8	4.503,4
Umido	391,5	399,5	416,5	429,7	718,1	1.077,3	1.650,4	1.514,6	1.753,3
Compostaggio Domestico	299,6	353,5	381,9	408,1	422,8	431,6	434,7	456,8	463,1
TOT ORGANICO	2.997,3	3.002,1	3.601,0	3.888,5	4.466,6	4.917,0	6.515,4	6.482,1	6.719,8
TOT VETRO	2.615,5	2.792,5	2.866,3	2.780,4	2.869,6	2.918,0	3.112,2	3.035,7	3.017,7
TOT PLASTICA	409,7	464,7	508,5	552,6	517,2	531,0	606,3	797,2	955,1
Lavatrici, Lavastoviglie e Stufe	0,0	0,0	0,0	0,0	149,0	161,3	191,2	181,7	157,1
Frigoriferi	113,9	123,6	118,4	136,2	136,4	109,4	138,4	125,9	92,8
Televisori e Monitor	87,8	126,6	139,3	144,7	99,1	94,3	102,5	127,0	170,6
R. A. E. E.	0,0	0,0	0,0	0,0	62,9	61,5	88,8	118,3	116,0
Barattoli Vernice Pieni	0,0	8,5	14,2	14,8	15,2	17,0	17,2	19,8	24,2
Pile	8,3	7,3	7,8	16,1	7,8	7,3	11,3	13,1	4,3
Medicinali	9,8	7,7	7,7	5,8	4,9	5,9	6,3	5,7	6,0
Lampade Vap. Gas	1,9	3,6	4,2	2,3	1,7	2,0	1,5	1,6	1,5
Prodotti Fotochimici	0,0	4,9	1,5	1,2	0,4	0,3	0,0	0,0	1,1
Siringhe	0,1	0,0	0,0	0,0	0,0	0,0	0,0	0,0	0,0
Cido & Ricido	0,0	0,0	0,0	0,0	0,0	0,0	0,0	0,0	0,0
TOT RUP	221,9	282,3	293,1	321,0	477,4	459,1	557,1	593,2	573,6
Ferro	513,0	582,2	670,6	594,3	424,1	322,0	305,4	320,6	187,8
Lattine	77,2	83,8	81,4	81,3	81,2	80,1	104,5	112,0	114,2
TOT METALLI	590,1	665,9	752,0	675,7	505,3	402,1	409,9	432,6	302,0
Legno e Mobilio	1.654,4	1.927,5	2.538,6	2.238,4	2.649,8	2.863,2	2.264,9	1.674,8	1.076,7
Pneumatici	366,5	321,3	497,9	469,9	404,0	578,7	87,5	11,9	20,4
Abiti	256,5	263,3	294,4	272,2	275,9	273,0	176,5	122,2	46,8
Olio Alimentare	46,6	46,6	47,3	52,1	55,4	71,4	64,8	80,8	69,8
Accumulatori	34,9	26,2	29,9	32,3	33,8	25,2	20,9	22,7	0,0
Toner	0,0	2,1	3,4	2,5	0,5	9,1	10,0	6,0	11,3
Olio Minerale	10,0	15,0	12,1	12,9	6,9	6,5	3,8	4,4	4,7
Scarpe	11,0	11,4	5,9	5,9	6,0	4,0	0,8	0,0	0,0
Filtri Olio	0,0	2,0	1,5	1,9	1,1	0,5	0,0	0,5	0,4
Polistirolo	0,0	0,0	0,0	0,0	0,0	0,0	0,0	0,0	0,0
Imballaggi in Tetrapak	0,0	0,0	0,3	0,2	0,0	0,0	0,0	0,0	0,0
TOT ALTRI RIFIUTI	2.380,0	2.615,4	3.431,4	3.088,4	3.433,3	3.831,5	2.629,1	1.923,2	1.230,0
TOT SPAZZAMENTO	0,0	0,0	789,5	805,3	1.187,3	1.006,9	841,4	848,9	880,4
TOT DIFFERENZIATO	14.278,5	14.872,6	17.344,2	17.291,5	18.805,3	19.746,2	20.786,4	20.558,4	20.047,1
TOT NON DIFFERENZIATO	25.494,5	25.696,4	25.186,9	25.172,8	25.204,2	24.857,9	23.752,7	22.963,4	22.651,3
TOT RIFIUTI	39.773,0	40.569,0	42.531,1	42.464,3	44.009,5	44.604,1	44.539,1	43.521,8	42.698,4
% Raccolta Differenziata	35,90%	36,66%	40,78%	40,72%	42,73%	44,27%	46,67%	47,24%	46,95%
N° Ingonbranti a domicilio	3.973	4.915	8.111	10.633	9.104	9.625	2.619	1.755	1.517

Fonte: AEM Cremona - Dati in Tonnellate -

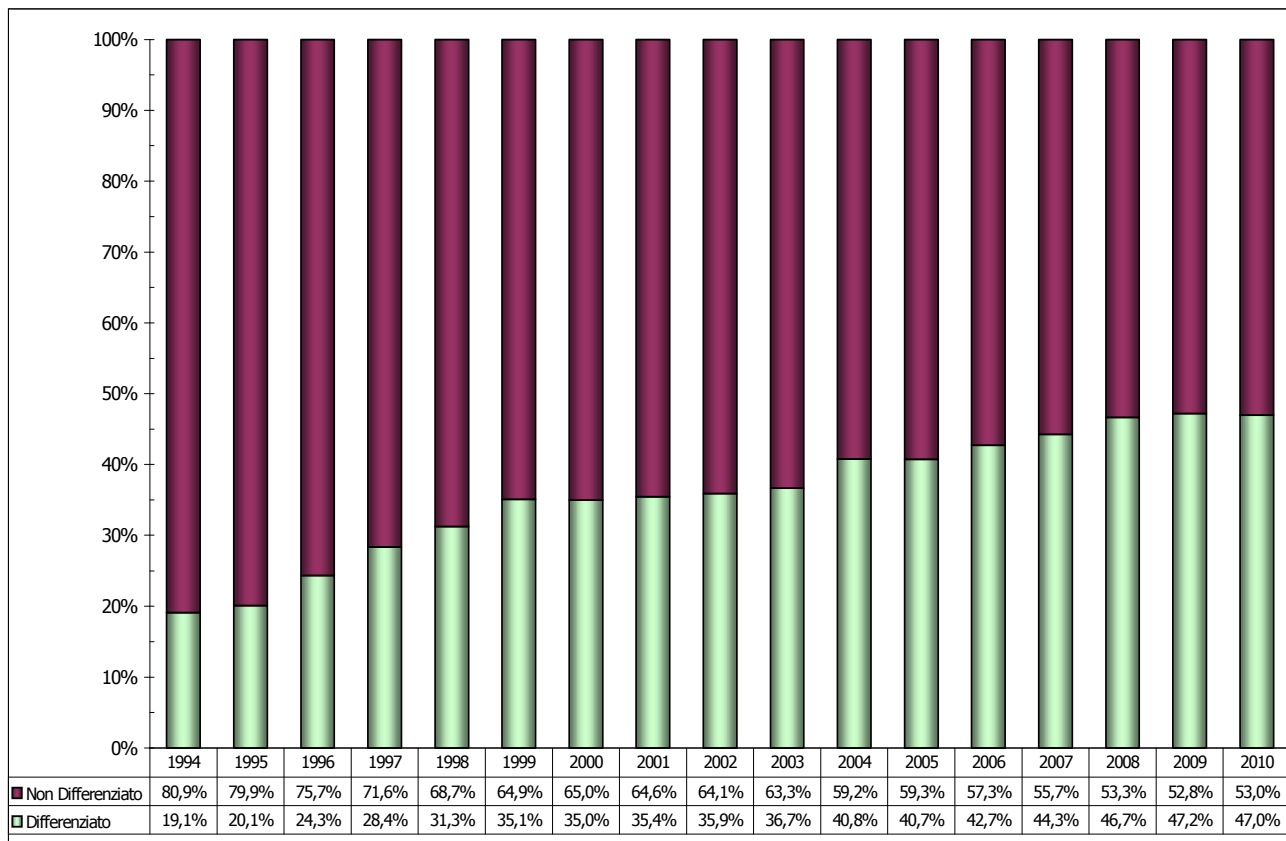
Tav. 4.31 - Raccolta Diff. per Dettaglio Materiali nel Circondario di Cremona - Anni 2000/2010 -

	2000	2001	2002	2003	2004	2005	2006	2007	2008	*2009	*2010
TOT CARTA	2.291,1	2.473,3	2.628,0	2.604,8	3.005,2	3.004,0	2.963,7	2.976,1	3.084,4	1.898,8	647,9
Verde	2.896,4	2.662,8	3.171,9	2.718,5	3.033,5	3.272,0	3.546,3	3.624,5	3.961,8	2.266,5	893,3
Unido	108,7	173,8	740,6	1.263,9	1.455,4	1.526,4	1.421,4	1.506,6	1.525,9	758,7	234,6
Compostaggio Domestico	388,2	608,3	755,0	876,1	971,3	1.053,5	1.083,3	1.107,4	1.131,9	231,4	239,4
TOT ORGANICO	3.393,3	3.444,9	4.667,4	4.858,5	5.460,1	5.852,0	6.050,9	6.238,5	6.619,6	3.256,6	1.367,3
TOT VETRO	2.027,5	1.909,9	2.112,6	2.828,6	2.764,0	2.600,8	2.795,5	2.877,0	2.665,8	1.579,4	473,4
Ferro	252,2	302,2	326,2	354,8	437,0	348,2	281,0	279,0	280,5	191,3	33,9
Lattine	86,4	87,1	91,6	106,0	110,1	107,2	113,5	125,5	158,5	111,2	41,9
TOT METALLI	338,6	389,2	417,8	460,7	547,1	455,3	394,5	404,5	439,0	302,4	75,8
TOT PLASTICA	544,1	588,5	672,2	769,1	879,3	986,9	1.008,8	1.075,6	1.223,2	773,9	256,4
Lavatrici, Lavastoviglie e Stufe	0,0	0,0	0,0	0,0	0,0	0,0	60,2	107,5	48,6	16,6	0,0
Frigoriferi	47,5	93,0	90,6	87,9	82,1	98,0	98,9	98,9	82,5	47,4	10,5
Telesori e Monitor	19,6	26,0	29,5	33,9	41,7	62,8	60,1	66,0	60,5	32,6	17,9
R. A. E. E.	0,0	0,0	0,0	0,0	0,0	0,0	7,9	15,2	25,5	14,7	13,0
Barattoli Vernice Pieni	0,0	0,0	0,0	0,0	1,6	1,1	2,7	4,3	8,5	7,3	7,5
Lampade Vap. Gas	0,5	0,5	0,9	0,4	1,0	1,3	1,3	2,3	1,9	1,2	0,5
Medicinali	5,4	4,2	4,3	4,5	4,7	4,9	3,4	2,1	1,9	2,0	1,7
Pile	2,7	2,6	4,1	4,8	4,2	5,3	4,3	0,8	0,4	1,2	1,0
Prodotti Fotochimici	0,0	0,0	0,0	0,0	0,0	0,0	0,0	0,2	0,0	0,0	0,0
Siringhe	0,0	0,0	0,0	0,0	0,0	0,0	0,0	0,0	0,0	0,0	0,0
Cido & Ricido	0,0	0,0	0,0	0,0	0,0	0,0	0,0	0,0	0,0	0,0	0,0
TOT RUP	75,7	126,2	129,3	131,6	135,3	173,4	239,0	297,3	229,7	122,9	52,1
Legno e Mobilio	163,4	221,3	253,2	345,9	477,3	510,5	510,9	587,8	644,1	403,6	82,8
Abiti	97,9	169,2	195,8	177,0	217,1	237,3	248,8	230,1	241,3	138,5	51,8
Accumulatori	20,9	30,6	33,5	38,2	31,8	43,6	43,8	48,3	23,2	34,8	2,6
Olio Alimentare	19,8	25,4	31,2	30,4	30,2	36,7	34,9	41,4	37,0	22,5	5,2
Pneumatici	15,2	9,5	10,7	10,3	26,6	20,4	16,3	19,0	21,9	11,4	2,5
Olio Minerale	2,5	8,2	6,4	5,2	7,3	9,6	6,8	6,4	7,0	6,8	2,6
Toner	0,0	0,0	0,0	0,2	0,2	0,4	0,1	3,3	1,8	1,4	0,5
Zinco	0,0	0,8	0,7	1,6	0,6	2,1	1,5	2,2	2,2	1,4	0,3
Scarpe	0,0	0,0	0,0	0,0	0,0	0,0	0,0	0,0	0,0	0,0	0,0
Filtri Olio	0,0	0,0	0,0	0,0	0,0	0,3	0,0	0,0	0,4	0,0	0,0
Imballaggi in Tetrapak	0,0	0,0	0,0	0,0	0,0	0,0	0,0	0,0	0,0	0,0	0,0
T e/o F	0,1	0,1	0,0	0,0	0,0	0,0	0,0	0,0	0,0	0,0	0,0
Batterie Cellulari	0,0	0,0	0,0	0,0	0,0	0,0	0,0	0,0	0,0	0,0	0,0
TOT ALTRI RIFIUTI	319,8	465,1	531,5	608,7	791,2	860,9	863,0	938,4	978,9	620,4	148,2
TOT SPAZZAMENTO	0,0	0,0	0,0	0,0	282,0	291,6	435,5	380,2	379,3	243,5	100,8
TOT DIFFERENZIATO	8.990,1	9.397,2	11.158,8	12.261,9	13.864,2	14.225,1	14.750,9	15.187,5	15.619,9	8.797,9	3.121,9
TOT NON DIFFERENZIATO	16.688,6	16.830,0	16.031,2	14.622,4	14.009,1	13.364,3	13.212,9	12.979,2	12.697,5	7.410,2	2.529,8
TOT RIFIUTI	25.678,7	26.227,1	27.190,0	26.884,3	27.873,3	27.589,3	27.963,8	28.166,7	28.317,4	16.208,1	5.651,6
% Raccolta Differenziata	35,01%	35,83%	41,04%	45,61%	49,74%	51,56%	52,75%	53,92%	55,16%	54,28%	55,24%

Fonte: AEM Cremona

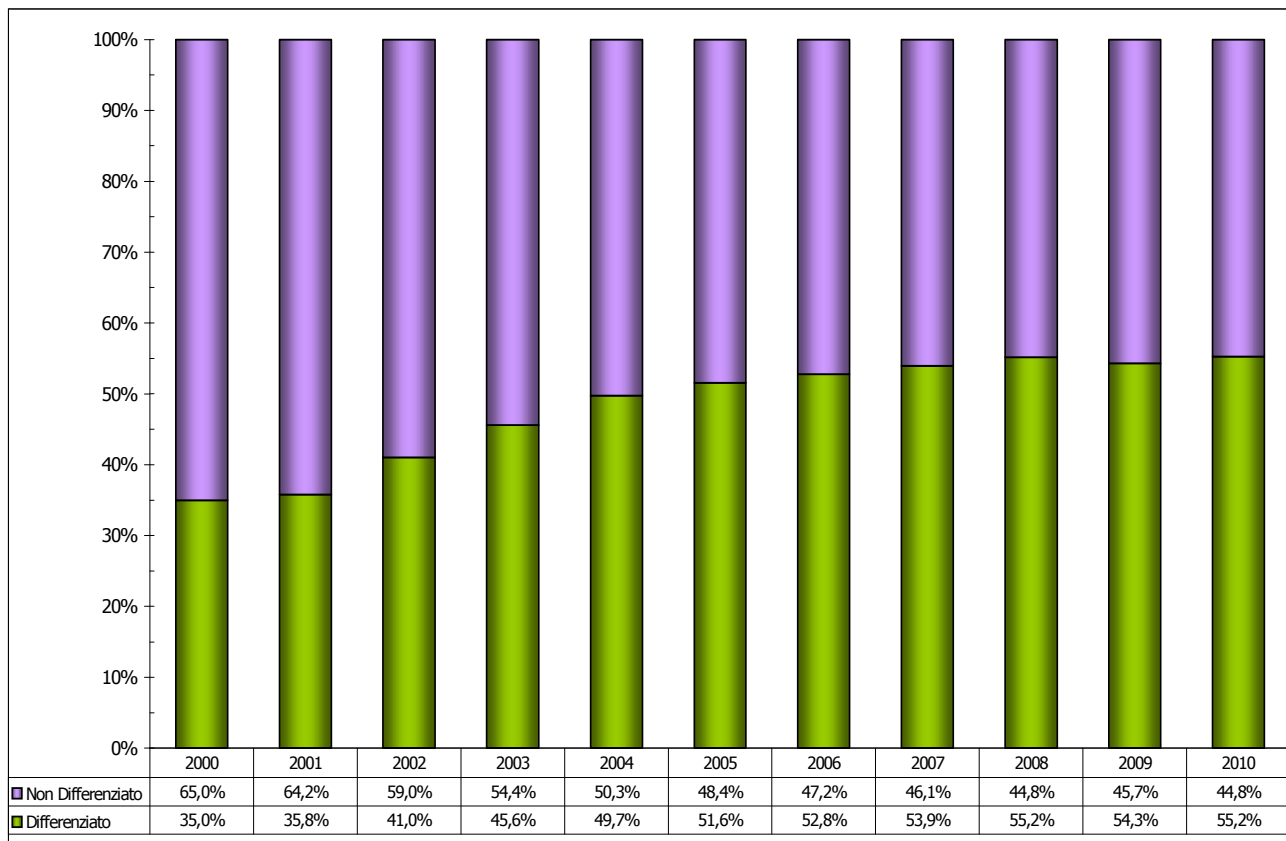
I dati 2009 comprendono la raccolta nei 38 Comuni ex CIRE fino al 30/06/2009 e la raccolta in 8 Comuni dal 01/07/2009

Tav. 4.32 - Raccolta Rifiuti Diff. vs Non Diff. nel Comune di Cremona - Anni 1994/2010 -



Fonte: AEM Cremona

Tav. 4.33 - Raccolta Rifiuti Diff. vs Non Diff. nel Circondario di Cremona - Anni 2000/2010 -



Fonte: AEM Cremona

Tav. 4.34 - Produz. Giornal. Pro-Capite di Rifiuti nel Comune di Cremona - Anni 1994/2010 -

	1994	1995	1996	1997	1998	1999	2000	2001	2002
Organico	56	59	90	97	106	125	113	108	115
Carta	103	99	135	159	174	184	191	198	195
Vetro	79	80	82	79	84	91	95	96	101
Altri Rifiuti	1	2	12	39	53	87	81	92	92
Spazzamento									
Plastica	10	12	13	14	13	15	15	17	16
Rup	1	0	1	4	6	8	9	9	9
Metalli	6	7	7	10	12	16	24	21	23
TOT. DIFFER.	256	260	340	402	449	525	527	540	550
TOT. NON DIFFER.	1.083	1.034	1.057	1.013	988	972	979	984	981
TOT. RIFIUTI	1.338	1.294	1.397	1.414	1.437	1.498	1.507	1.524	1.531

	2003	2004	2005	2006	2007	2008	2009	2010
Organico	115	138	149	173	187	246	246	255
Carta	194	195	199	207	216	231	244	242
Vetro	107	109	107	111	111	118	115	115
Altri Rifiuti	100	131	119	133	146	99	73	47
Spazzamento		30	31	46	38	32	32	33
Plastica	18	19	21	20	20	23	30	36
Rup	11	11	12	18	17	21	22	22
Metalli	26	29	26	20	15	15	16	11
TOT. DIFFER.	570	662	664	727	751	786	780	761
TOT. NON DIFFER.	985	962	967	974	946	898	871	860
TOT. RIFIUTI	1.555	1.624	1.631	1.701	1.697	1.684	1.650	1.621

Fonte: Elaborazioni su Dati AEM Cremona - Dati in Grammi -

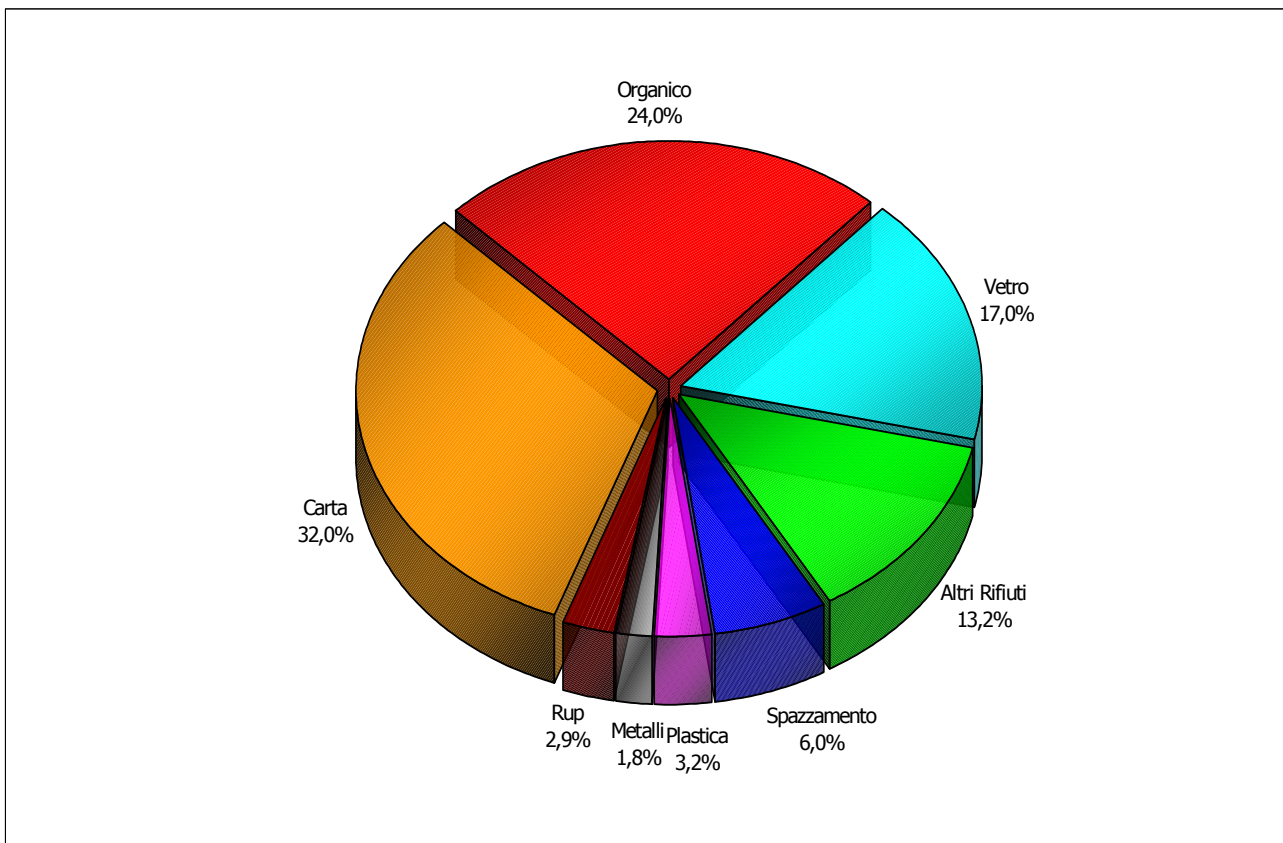
Tav. 4.35 - Produz. Giornal. Pro-Capite di Rifiuti nel Circondario di Cremona - Anni 2000/2010 -

	2000	2001	2002	2003	2004	2005	2006	2007	2008	2009	2010
Organico	163	165	222	228	255	270	278	283	300	244	306
Carta	110	118	125	122	140	139	136	135	140	142	145
Vetro	97	91	100	133	129	120	128	130	121	118	106
Plastica	26	28	32	36	41	46	46	49	55	58	57
Altri Rifiuti	15	22	25	29	37	40	40	43	44	46	33
Metalli	16	19	20	22	26	21	18	18	20	23	17
Spazzamento					13	13	20	17	17	18	23
Rup	4	6	6	6	6	8	11	13	10	9	12
TOT. DIFFER.	432	449	530	576	646	657	677	688	708	659	699
TOT. NON DIFFER.	801	804	762	687	653	618	606	588	575	555	566
TOT. RIFIUTI	1.233	1.253	1.292	1.263	1.299	1.275	1.284	1.276	1.283	1.213	1.265

Fonte: Elaborazione su dati AEM Cremona - Dati in grammi

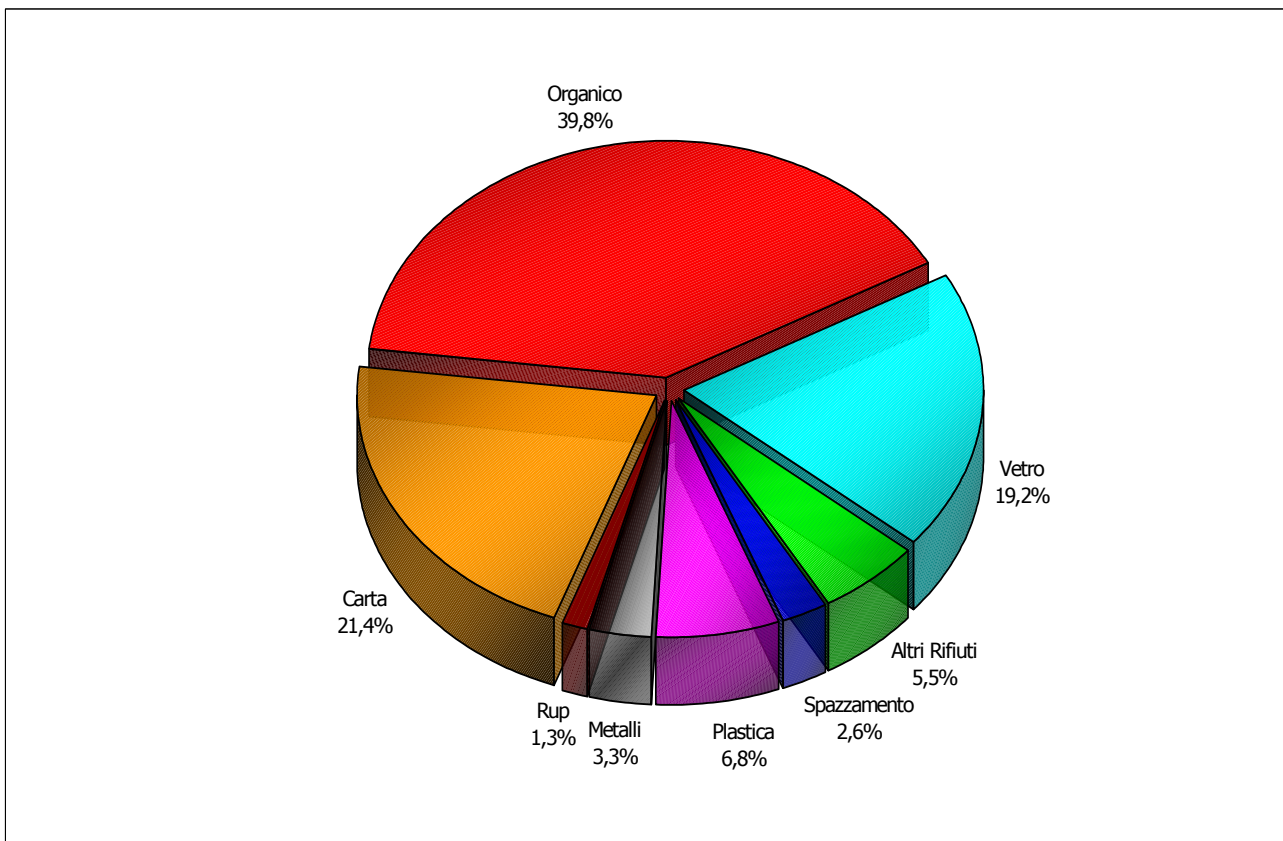
I dati 2009 comprendono la raccolta nei 38 Comuni ex CICRE fino al 30/06/2009 e la raccolta in 8 Comuni dal 01/07/2009

Tav. 4.36 - Peso % della Raccolta Differenziata per Tipo nel Comune di CR - Anni 1994/2010 -



Fonte: AEM Cremona

Tav. 4.37 - Peso % della Raccolta Differenz. per Tipo nel Circondario di CR - Anni 2000/2010 -



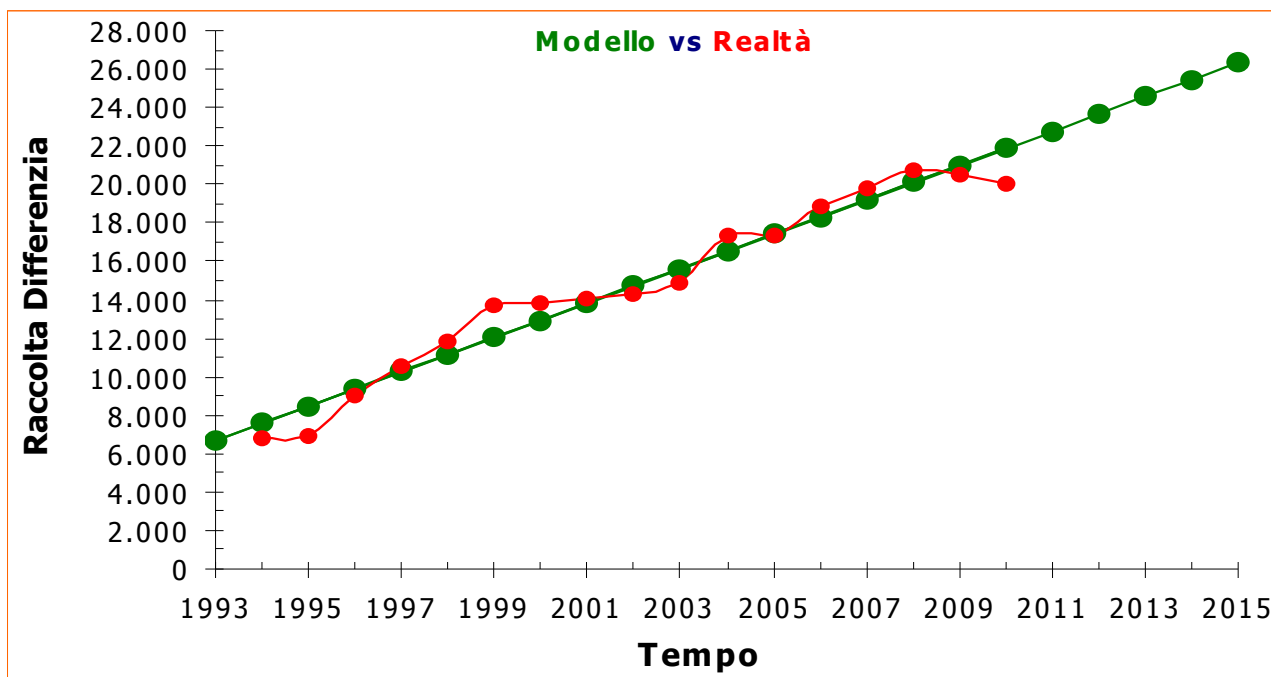
Fonte: AEM Cremona

Tav. 4.38 - Previsioni Raccolta Differenziata nel **Comune** di Cremona - Anni 1994/2015 -

Anni	Raccolta Differen.	% Raccolta Differen.	Situazione
1994	6.825	19,10	
1995	6.887	20,09	
1996	8.975	24,32	
1997	10.574	28,39	
1998	11.791	31,26	
1999	13.731	35,08	
2000	13.789	35,01	
2001	14.054	35,42	
2002	14.278	35,90	DATI REALI
2003	14.873	36,66	
2004	17.344	40,78	
2005	17.291	40,72	
2006	18.805	42,73	
2007	19.746	44,27	
2008	20.786	46,67	
2009	20.558	47,24	
2010	20.047	46,95	
2011	22.775	51,40	
2012	23.670	53,12	DATI PREVISIONALI
2013	24.564	54,84	
2014	25.458	56,56	
2015	26.353	58,28	

Fonte: Elaborazioni su Dati AEM Cremona - Dati in Tonnellate -

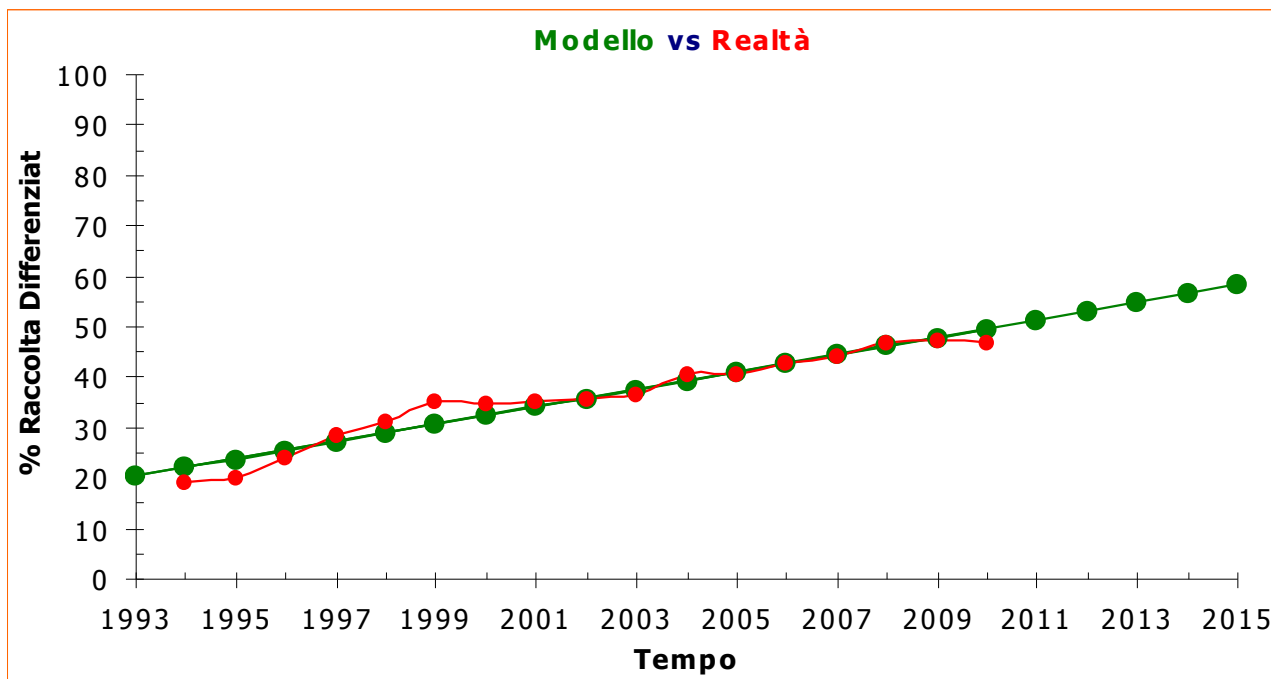
Tav. 4.39 - Retta di Regressione sulla Racc. Diff. nel **Comune** di Cremona - Anni 1994/2015 -



Retta di Regressione	Y = 6.678 + 894 X
Indice di Correlazione	98,01 %
Indice di Bontà	96,06 %

Fonte: Elaborazioni su Dati AEM Cremona

Tav. 4.40 - Retta di Regressione sulla % Racc. Diff. nel Comune di Cremona - Anni 1994/2015 -



Retta di Regressione	Y = 20,4 + 1,7 X
Indice di Correlazione	97,25 %
Indice di Bontà	94,57 %

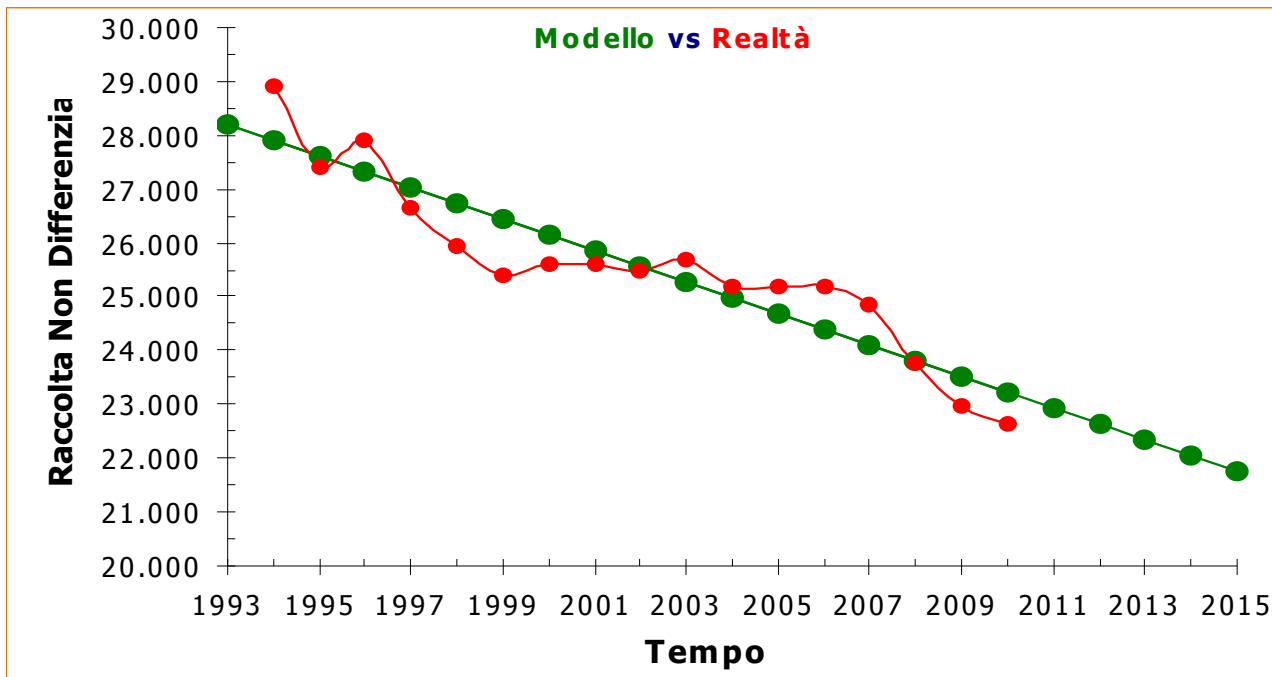
Fonte: Elaborazioni su Dati AEM Cremona

Tav. 4.41 - Previsioni Raccolta Non Differenziata nel Comune di Cremona - Anni 1994/2015 -

Anni	Raccolta Non Differen.	% Raccolta Non Differen.	Situazione
1994	28.908	80,90	
1995	27.395	79,91	
1996	27.929	75,68	
1997	26.671	71,61	
1998	25.928	68,74	
1999	25.411	64,92	
2000	25.596	64,99	
2001	25.625	64,58	
2002	25.494	64,10	DATI REALI
2003	25.696	63,34	
2004	25.187	59,22	
2005	25.173	59,28	
2006	25.204	57,27	
2007	24.858	55,73	
2008	23.753	53,33	
2009	22.963	52,76	
2010	22.651	53,05	
2011	22.918	48,60	
2012	22.625	46,88	DATI PREVISIONALI
2013	22.332	45,16	
2014	22.039	43,44	
2015	21.746	41,72	

Fonte: Elaborazioni su Dati AEM Cremona - Dati in Tonnellate -

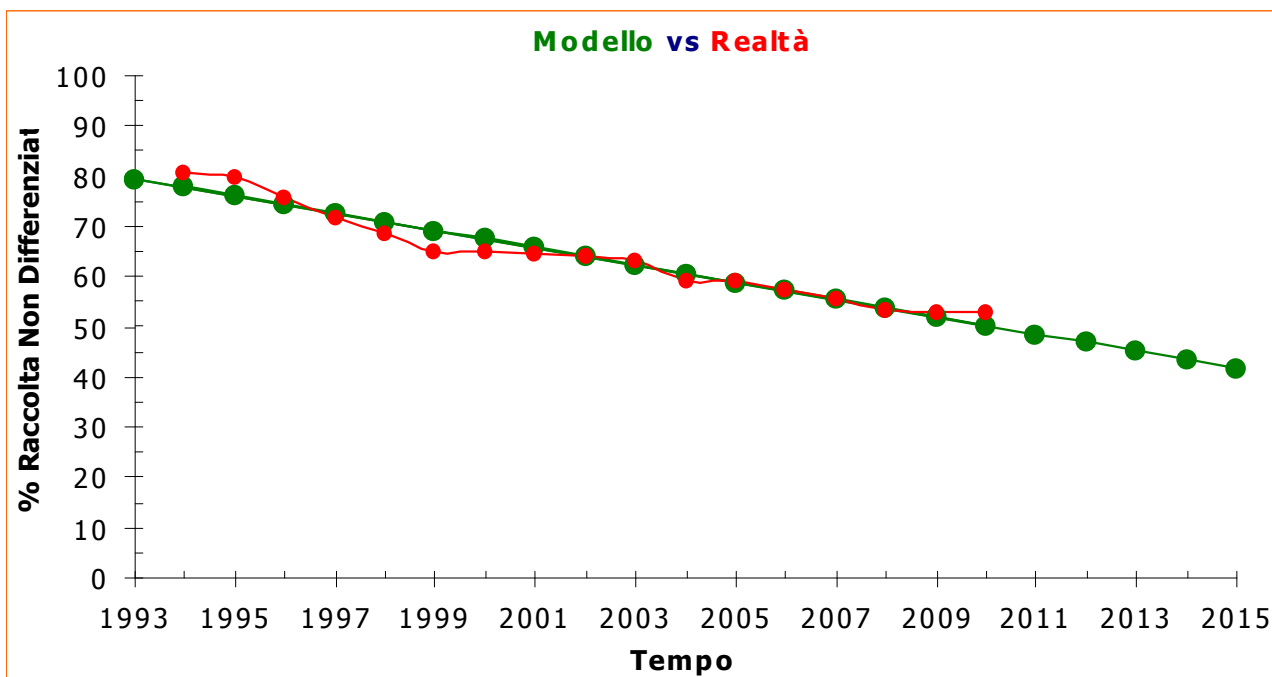
Tav. 4.42 - Retta di Regr. sulla Racc. Non Diff. nel Comune di Cremona - Anni 1994/2015 -



Retta di Regressione	Y = 28.193 - 293 X
Indice di Correlazione	-92,46 %
Indice di Bontà	85,48 %

Fonte: Elaborazioni su Dati AEM Cremona - Dati in Tonnellate -

Tav. 4.43 - Retta di Regr. sulla % Racc. Non Diff. nel Comune di Cremona - Anni 1994/2015 -



Retta di Regressione	Y = 79,6 - 1,7 X
Indice di Correlazione	-97,25 %
Indice di Bontà	94,57 %

Fonte: Elaborazioni su Dati AEM Cremona

Tav. 4.44 - Attività degli Impianti Energetici e delle Centrali AEM - Anno 2010 -

IMPIANTI	Termoutilizzatore	Discarica Malagnino	Depuratore	TOTALE IMPIANTI	
Produzione Elettrica	77.110.528	20.728.008	0	97.838.536	
Produzione Termica	202.510.560	0	0	202.510.560	
Produzione Totale	279.621.088	20.728.008	0	300.349.096	
Consumi Elettrici	35.101.800	101.462	15.291.256	50.494.518	
Consumi Metano	9.110.959	0	3.771.045	12.882.004	
Consumi Totali	44.212.759	101.462	19.062.301	63.376.522	
CENTRALI	Turbina CTEC	Caldaie CTEC	Altre Centrali AEM*	TOTALE CENTRALI	TOTALE AEM
Produzione Elettrica	174.607.200	0	0	174.607.200	272.445.736
Produzione Termica	168.722.765	106.625.989	176.140.175	451.488.929	653.999.489
Produzione Totale	343.329.965	106.625.989	176.140.175	626.096.129	926.445.225
Consumi Elettrici	12.935.455	**	2.727.493	15.662.948	66.157.466
Consumi Metano	457.645.246	121.427.282	189.215.710	768.288.238	781.170.242
Consumi Totali	470.580.701	121.427.282	191.943.203	783.951.186	847.327.708

Fonte: AEM - Dati in MJ

* Centrali Frazzi - Molinetto - Bixio - Caldaia TMZ - Monviso

** dato conteggiato in consumi Turbina CTEC