



ISTRUZIONE 2011

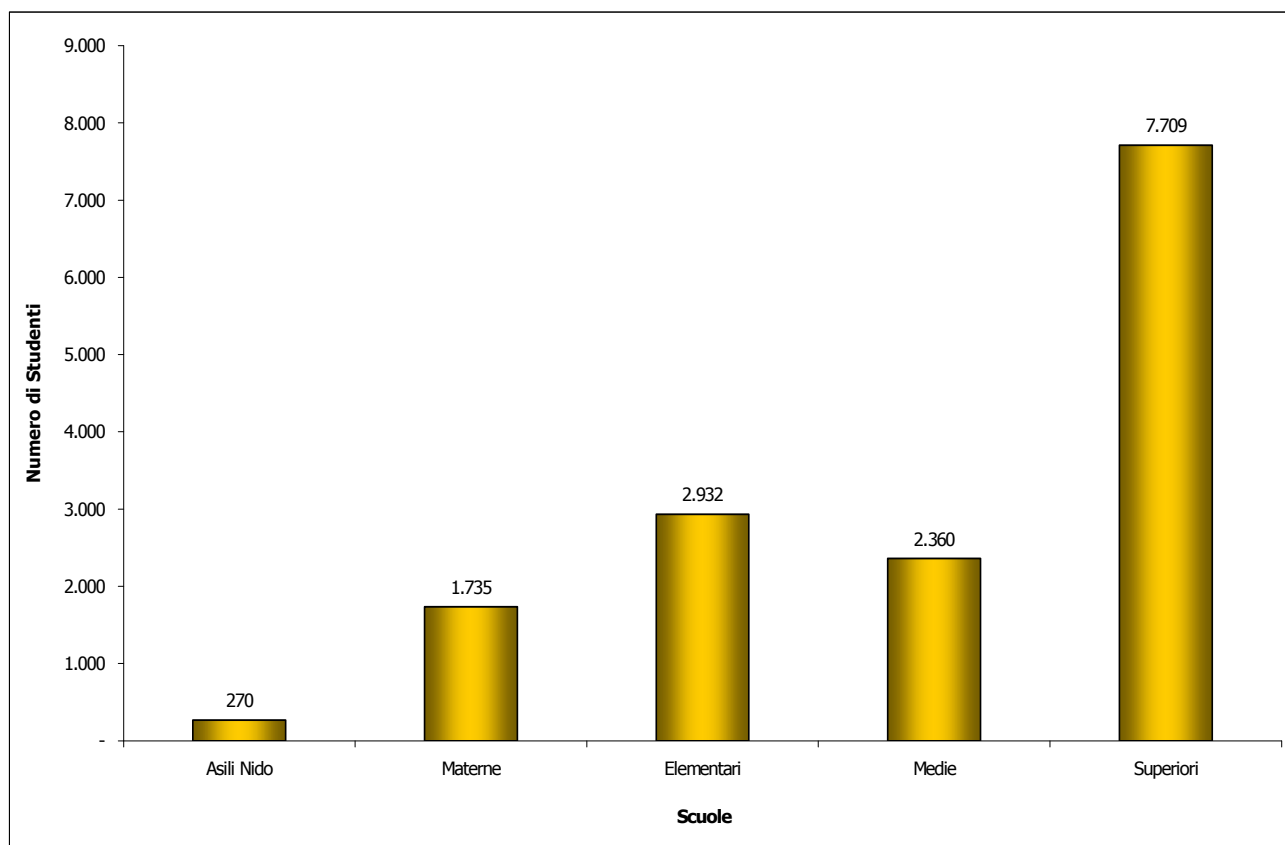


Tav. 3.1 - Struttura delle Scuole nel Comune di Cremona - Anno 2010/2011 -

	Alunni	Classi	Insegnanti	Stranieri	Portatori di Handicap	Con Insegnanti di Sostegno	Rapporto Alunni per Classe	Rapporto Alunni per Insegnanti
Asili Nido	270	15	36	105	1	-	18,0	7,5
Materne	1.735	70	141	306	38	18	24,8	12,3
Elementari	2.932	136	240	627	99	44	21,6	12,2
Medie	2.360	95	152	431	94	23	24,8	15,5
Superiori	7.709	342	613	837	181	69	22,5	12,6
TOTALE SCUOLE	15.006	658	1.182	2.306	413	154	22,8	12,7

Fonte: Provveditorato

Tav. 3.2 - Studenti per Tipo di Scuola - Anno 2010/2011 -



Fonte: Provveditorato

Tav. 3.3 - Struttura degli Asili Nido - Anno 2010/2011 -

	Alunni	Classi	Insegnanti	Stranieri	Portatori di Handicap	Insegnanti di Sostegno	Rapporto Alunni per Classe	Rapporto Alunni per Insegnanti
Lancetti	69	4	10	24	-	-	17,3	6,9
Navaroli	69	4	10	22	-	-	17,3	6,9
S. Francesco	68	3	7	22	-	-	22,7	9,7
Sacchi	64	4	9	37	1	-	16,0	7,1
* Convenzionati (2)	74	5	12	-	-	-	14,8	6,2
TOTALE NIDO	344	20	48	105	1	-	17,2	7,2

Fonte: Provveditorato - * Asili Nido Privati Convenzionati con il Comune di Cremona

Tav. 3.4 - Struttura delle Scuole Materne - Anno 2010/2011 -

	Alunni	Classi	Insegnanti	Stranieri	Portatori di Handicap	Insegnanti di Sostegno	Rapporto Alunni per Classe	Rapporto Alunni per Insegnanti
Villetta	115	5	10	12	2	1	23,0	11,5
Via Mentana	113	4	8	19	1	1	28,3	14,1
S. Ambrogio	82	3	6	38	1	-	27,3	13,7
Boschetto	55	2	4	2	2	1	27,5	13,8
Bonemerse	51	2	4	1	1	-	25,5	12,8
San Felice	46	2	4	8	1	-	23,0	11,5
Cavatigozzi	43	2	4	15	-	-	21,5	10,8
TOTALE STATALI	505	20	40	95	8	3	25,3	12,6
Martini	100	4	10	26	5	3	25,0	10,0
Castello	96	4	10	30	1	-	24,0	9,6
Agazzi	95	4	9	17	-	-	23,8	10,6
Martiri Libertà	95	4	9	33	2	1	23,8	10,6
Gallina	84	4	9	23	3	2	21,0	9,3
S. Giorgio	75	3	7	16	3	2	25,0	10,7
Aporti	73	3	6	2	1	1	24,3	12,2
Zucchi	73	3	7	19	3	2	24,3	10,4
Lacchini	68	3	6	34	2	2	22,7	11,3
TOTALE PARIT. COMUNALI	759	32	73	200	20	13	23,7	10,4
Sacro Cuore	150	5	7	5	-	-	30,0	21,4
S. Angelo	108	4	7	2	-	-	27,0	15,4
Sacra Famiglia	108	5	7	4	2	1	21,6	15,4
Maria Immacolata	60	2	4	-	1	1	30,0	15,0
S. Dorotea	45	2	3	-	7	-	22,5	15,0
TOTALE PARIT. ALTRE	471	18	28	11	10	2	26,2	16,8
TOTALE MATERNE	1.735	70	141	306	38	18	24,8	12,3

Fonte: Provveditorato e Comune di Cremona

Tav. 3.5 - Struttura delle Scuole Elementari - Anno 2010/2011 -

	Alunni	Classi	Insegnanti	Stranieri	Portatori di Handicap	Insegnanti di Sostegno	Rapporto Alunni per Classe	Rapporto Alunni per Insegnanti
Stradivari	227	10	20	72	8	4	22,7	11,4
Manzoni	226	10	20	47	13	5	22,6	11,3
Don Mazzolari	221	11	22	70	9	4	20,1	10,0
Trento Trieste	219	10	20	40	4	2	21,9	11,0
Capra Plasio	213	10	20	48	8	3	21,3	10,7
Colombo Aporti	212	10	20	52	9	4	21,2	10,6
Monteverdi	212	10	18	51	4	2	21,2	11,8
Bianca Maria Visconti	210	10	20	73	4	2	21,0	10,5
Bissolati	199	10	16	45	9	3	19,9	12,4
S. Ambrogio	107	5	7	40	4	2	21,4	15,3
Miglioli	93	5	8	57	10	4	18,6	11,6
Boschetto	87	5	7	6	4	2	17,4	12,4
Cavatigozzi	76	4	6	16	3	1	19,0	12,7
TOTALE PUBBLICHE	2.302	110	204	617	89	38	20,9	11,3
Beata Vergine	252	10	14	2	3	2	25,2	18,0
Maddalena di Canossa	137	6	9	3	-	-	22,8	15,2
Sacra Famiglia	241	10	13	5	7	4	24,1	18,5
TOTALE PARIT. PARIF.	630	26	36	10	10	6	24,2	17,5
TOTALE ELEMENTARI	2.932	136	240	627	99	44	21,6	12,2

Fonte: Provveditorato

Tav. 3.6 - Struttura delle Scuole Medie - Anno 2010/2011 -

	Alunni	Classi	Insegnanti	Stranieri	Portatori di Handicap	Insegnanti di Sostegno	Rapporto Alunni per Classe	Rapporto Alunni per Insegnanti
Virgilio	921	37	56	185	45	10	24,9	16,4
Vida	618	25	43	132	29	6	24,7	14,4
Campi	423	18	21	106	15	4	23,5	20,1
TOTALE PUBBLICHE	1.962	80	120	423	89	20	24,5	16,4
Beata Vergine	235	9	18	4	2	1	26,1	13,1
Sacra Famiglia	163	6	14	4	3	2	27,2	11,6
TOTALE PARITARIE	398	15	32	8	5	3	26,5	12,4
TOTALE MEDIE	2.360	95	152	431	94	23	24,8	15,5

Fonte: Provveditorato

Tav. 3.7 - Struttura delle Scuole Superiori - Anno 2010/2011 -

	Alunni	Classi	Insegnanti	Stranieri	Portatori di Handicap	Insegnanti di Sostegno	Rapporto Alunni per Classe	Rapporto Alunni per Insegnanti
Torriani I.T.I.S.	1.000	44	69	82	2	1	22,7	14,5
Einaudi	974	43	67	136	97	40	22,7	14,5
Aselli	913	37	54	26	-	-	24,7	16,9
Anguissola	883	35	60	70	9	3	25,2	14,7
Manin	799	32	54	35	2	1	25,0	14,8
Ala Ponzone Cimino	510	28	39	107	19	7	18,2	13,1
Beltrami Diumo	580	24	43	91	2	1	24,2	13,5
I.P.I.A.L.L.	338	18	37	175	11	4	18,8	9,1
Liceo Artis. Crema (sez CR)	332	17	32	14	11	2	19,5	10,4
Stanga I.T.A.	343	14	29	4	2	1	24,5	11,8
Vacchelli	291	12	20	39	1	-	24,3	14,6
Ghisleri	224	10	17	47	2	1	22,4	13,2
Stanga I.P.A.	176	8	14	7	22	7	22,0	12,6
Beltrami Serale	40	3	4	-	-	-	13,3	10,0
TOTALE PUBBLICHE	7.403	325	539	833	180	68	22,8	13,7
Beata Vergine	138	5	25	4	-	-	27,6	5,5
Vida (Liceo Scientifico)	115	7	24	-	1	1	16,4	4,8
Vida (Liceo Classico)	53	5	25	-	-	-	10,6	2,1
TOTALE PARITARIE	306	17	74	4	1	1	18,0	4,1
TOTALE SUPERIORI	7.709	342	613	837	181	69	22,5	12,6

Fonte: Provveditorato

Tav. 3.8 - Studenti Iscritti alla Statale di Milano - Anno 2010/2011 -

	Corso	Femmine	Maschi	Totale
Italiani	Informatica		1	1
	Tot. Diploma Universitario		1	1
	Scienze e Tecn. dell'Informazione	6	13	19
	Sicurezza Informatica	2	60	62
	Tot. Laurea Specialistica	8	73	81
	Informatica	2	7	9
	Tot. Laurea Vecchio Ordinamento	2	7	9
	Informatica	11	128	139
	Scienza Prod. e Trasf. del Latte	4	6	10
	Sicurezza dei Sistemi e delle Reti Infor.	48	485	533
Tecn. per la Societa' dell'Informazione	10	18	28	
Tot. Laurea Triennale	73	637	710	
Totale Italiani		83	718	801
Stranieri	Informatica		2	2
	Sicurezza dei Sistemi e delle Reti Infor.		8	8
	Tot. Laurea Triennale		10	10
Totale Stranieri			10	10
Totale Iscritti		83	728	811

Fonte: Università Statale di Milano - Sede di Cremona

Tav. 3.9 - Studenti Iscritti al Politecnico di Milano - Anno 2010/2011 -

	Corso	Femmine	Maschi	Totale
Italiani	Ingegneria Gestionale	57	116	173
	Ingegneria Informatica	7	111	118
	Ingegneria per l'Ambiente e il Territorio	8	27	35
	Tot. Laurea Triennale	72	254	326
Totale Italiani		72	254	326
Stranieri	Ingegneria Gestionale		3	3
	Ingegneria Informatica	1	2	3
	Ingegneria per l'Ambiente e il Territorio		1	1
	Tot. Laurea Triennale	1	6	7
Totale Stranieri		1	6	7
Totale Iscritti		73	260	333

Fonte: Politecnico di Milano - Sede di Cremona

Tav. 3.10 - Studenti Iscritti alla Cattolica di Milano - Anno 2010/2011 -

	Corso	Femmine	Maschi	Totale
Italiani	Tecn. Alimentari		1	1
	Tot. Diploma Universitario		1	1
	Econ. del Sistema Agro-Alimentare	1		1
	Econ. e Gest. del Sistema Agro-Alimentare	5	19	24
	Tot. Laurea Specialistica	6	19	25
	Econ. del Sistema Agro-Alimentare	8	7	15
	Tot. Master Universitario	8	7	15
	Scienze e Tecn. Alimentari	28	54	82
	Econ. Aziendale	73	75	148
	Tot. Laurea Triennale	101	129	230
Totale Italiani		115	156	271
Stranieri	Scienze e Tecn. Alimentari	1		1
	Econ. Aziendale	6	2	8
	Tot. Laurea Triennale	7	2	9
Totale Stranieri		7	2	9
Totale Iscritti		122	158	280

Fonte: Università Cattolica di Milano - Sede di Cremona

Tav. 3.11 - Studenti Iscritti alla Statale di Brescia - Anno 2010/2011 -

	Corso	Femmine	Maschi	Totale
Italiani	Assistenza Sanitaria	24	10	34
	Fisioterapia	42	44	86
	Infermieristica	119	51	170
	Tec. di Radiologia Medica	14	17	31
	Tot. Laurea Triennale	199	122	321
Totale Italiani		199	122	321
Stranieri	Assistenza Sanitaria	5	1	6
	Fisioterapia		1	1
	Infermieristica	9	3	12
	Tot. Laurea Triennale	14	5	19
Totale Stranieri		14	5	19
Totale Iscritti		213	127	340

Fonte: Università Statale di Brescia - Sede di Cremona

Tav. 3.12 - Studenti Iscritti alla Statale di Pavia - Anno 2010/2011 -

	Corso	Femmine	Maschi	Totale
Italiani	Scuola di Paleografia e Filologia Musicale	3		3
	Tot. Diploma Universitario	3		3
	Musicologia	22	35	57
	Filologia Moderna	10	2	12
	Tot. Laurea Specialistica	32	37	69
	Lettere e Beni Culturali	47	28	75
	Tot. Laurea Vecchio Ordinamento	47	28	75
	Musicologia	63	91	154
	Scienze Letterarie	17	4	21
	Scuola di Paleografia e Filologia Musicale	14	6	20
Tot. Laurea Triennale	94	101	195	
Totale Italiani		176	166	342
Stranieri	Musicologia	6		6
	Tot. Laurea Specialistica	6		6
	Lettere e Beni Culturali	3		3
	Tot. Laurea Vecchio Ordinamento	3		3
	Musicologia	4	4	8
	Scienze Letterarie		1	1
	Scuola di Paleografia e Filologia Musicale		1	1
Tot. Laurea Triennale	4	6	10	
Totale Stranieri		13	6	19
Totale Iscritti		189	172	361

Fonte: Università Statale di Pavia - Sede di Cremona

Tav. 3.13 - Studenti Laureati alla Statale di Milano - Anno 2010 -

	Corso	Maschi			Femmine			Totale		
		Studenti	Media Voto	Età Media	Studenti	Media Voto	Età Media	Studenti	Media Voto	Età Media
Italiani	Scienze e Tecn. dell'Informazione	23	101,6	27,5	3	102,3	27,7	26	101,7	27,5
	Tot. Laurea Specialistica	23	101,6	27,5	3	102,3	27,7	26	101,7	27,5
	Informatica	2	96,0	32,5				2	96,0	32,5
	Tot. Laurea Vecchio Ordinamento	2	96,0	32,5				2	96,0	32,5
	Informatica	14	97,3	27,1	8	95,4	24,8	22	96,6	26,2
	Scienza Prod. e Trasf. del Latte	4	96,3	27,5	1	97,0	24,0	5	96,4	26,8
	Sicurezza dei Sistemi e delle Reti Infor.	50	93,8	27,1	3	99,3	34,3	53	94,1	27,5
	Tecn. per la Societa' dell'Informazione	5	96,0	26,8	4	98,3	24,5	9	97,0	25,8
Tot. Laurea Triennale	73	94,8	27,1	16	96,9	26,4	89	95,2	27,0	
Totale Italiani		98	96,4	27,3	19	97,8	26,6	117	96,6	27,2
Stranieri	Sicurezza dei Sistemi e delle Reti Infor.	1	83,0	26,0				1	83,0	26,0
	Tot. Laurea Triennale	1	83,0	26,0				1	83,0	26,0
Totale Stranieri		1	83,0	26,0				1	83,0	26,0
Toale Laureati		99	96,3	27,3	19	97,8	26,6	118	96,5	27,2

Fonte: Università Statale di Milano - Sede di Cremona

Tav. 3.14 - Studenti Laureati al Politecnico di Milano - Anno 2010 -

	Corso	Maschi			Femmine			Totale		
		Studenti	Media Voto	Età Media	Studenti	Media Voto	Età Media	Studenti	Media Voto	Età Media
Italiani	Ingegneria Gestionale	20	89,7	23,3	9	97,1	22,4	29	92,0	23,0
	Ingegneria Informatica	31	93,1	24,5				31	93,1	24,5
	Ingegneria per l'Ambiente e il Territorio	9	91,4	25,9	4	90,8	28,5	13	91,2	26,7
	Tot. Laurea Triennale	60	91,7	24,3	13	95,2	24,3	73	92,3	24,3
Totale Italiani		60	91,7	24,3	13	95,2	24,3	73	92,3	24,3
Stranieri	Ingegneria Gestionale	1	92,0	22,0				1	92,0	22,0
	Tot. Laurea Triennale	1	92,0	22,0				1	92,0	22,0
Totale Stranieri		1	92,0	22,0				1	92,0	22,0
Toale Laureati		61	91,7	24,2	13	95,2	24,3	74	92,3	24,3

Fonte: Politecnico di Milano - Sede di Cremona

Tav. 3.15 - Studenti Laureati alla Cattolica di Milano - Anno 2010 -

	Corso	Maschi			Femmine			Totale		
		Studenti	Media Voto	Età Media	Studenti	Media Voto	Età Media	Studenti	Media Voto	Età Media
Italiani	Econ. del Sistema Agro-Alimentare	7	106,1	26,1	4	105,3	27,0	11	105,8	26,5
	Tot. Laurea Specialistica	7	106,1	26,1	4	105,3	27,0	11	105,8	26,5
	Econ. del Sistema Agro-Alimentare	11	64,2	28,2	8	64,6	28,4	19	64,4	28,3
	Tot. Master Universitario	11	64,2	28,2	8	64,6	28,4	19	64,4	28,3
	Scienze e Tecn. Alimentari	9	98,0	24,2	4	107,0	23,0	13	100,8	23,8
	Econ. Aziendale	16	87,1	25,6	13	99,6	22,9	29	92,7	24,4
Tot. Laurea Triennale	25	91,0	25,1	17	101,4	22,9	42	95,2	24,2	
Totale Italiani		43	86,6	26,1	29	91,8	25,0	72	88,7	25,6
Stranieri	Agribusiness	1	80,0	29,0				1	80,0	29,0
	Tot. Master Universitario	1	80,0	29,0				1	80,0	29,0
	Econ. Aziendale				1	75,0	24,0	1	75,0	24,0
	Tot. Laurea Triennale				1	75,0	24,0	1	75,0	24,0
Totale Stranieri		1	80,0	29,0	1	75,0	24,0	2	77,5	26,5
Toale Laureati		44	86,5	26,1	30	91,2	25,0	74	88,4	25,7

Fonte: Università Cattolica di Milano - Sede di Cremona

Tav. 3.16 - Studenti Laureati alla Statale di Brescia - Anno 2010 -

	Corso	Maschi			Femmine			Totale		
		Studenti	Media Voto	Età Media	Studenti	Media Voto	Età Media	Studenti	Media Voto	Età Media
Italiani	Fisioterapia	9	98,0	24,8	8	104,0	22,6	17	100,8	23,8
	Infermieristica	5	96,6	26,4	21	100,8	25,4	26	100,0	25,6
	Assistenza Sanitaria	1	103,0	23,0	14	104,9	25,0	15	104,8	24,9
	Tec. di Radiologia Medica	4	97,3	29,3	4	107,3	22,5	8	102,3	25,9
	Tot. Laurea Triennale	19	97,7	26,1	47	103,1	24,6	66	101,6	25,0
Totale Italiani		19	97,7	26,1	47	103,1	24,6	66	101,6	25,0
Stranieri	Infermieristica				2	97,0	29,0	2	97,0	29,0
	Tot. Laurea Triennale				2	97,0	29,0	2	97,0	29,0
Totale Stranieri				2	97,0	29,0	2	97,0	29,0	
Toale Laureati		19	97,7	26,1	49	102,9	24,7	68	101,4	25,1

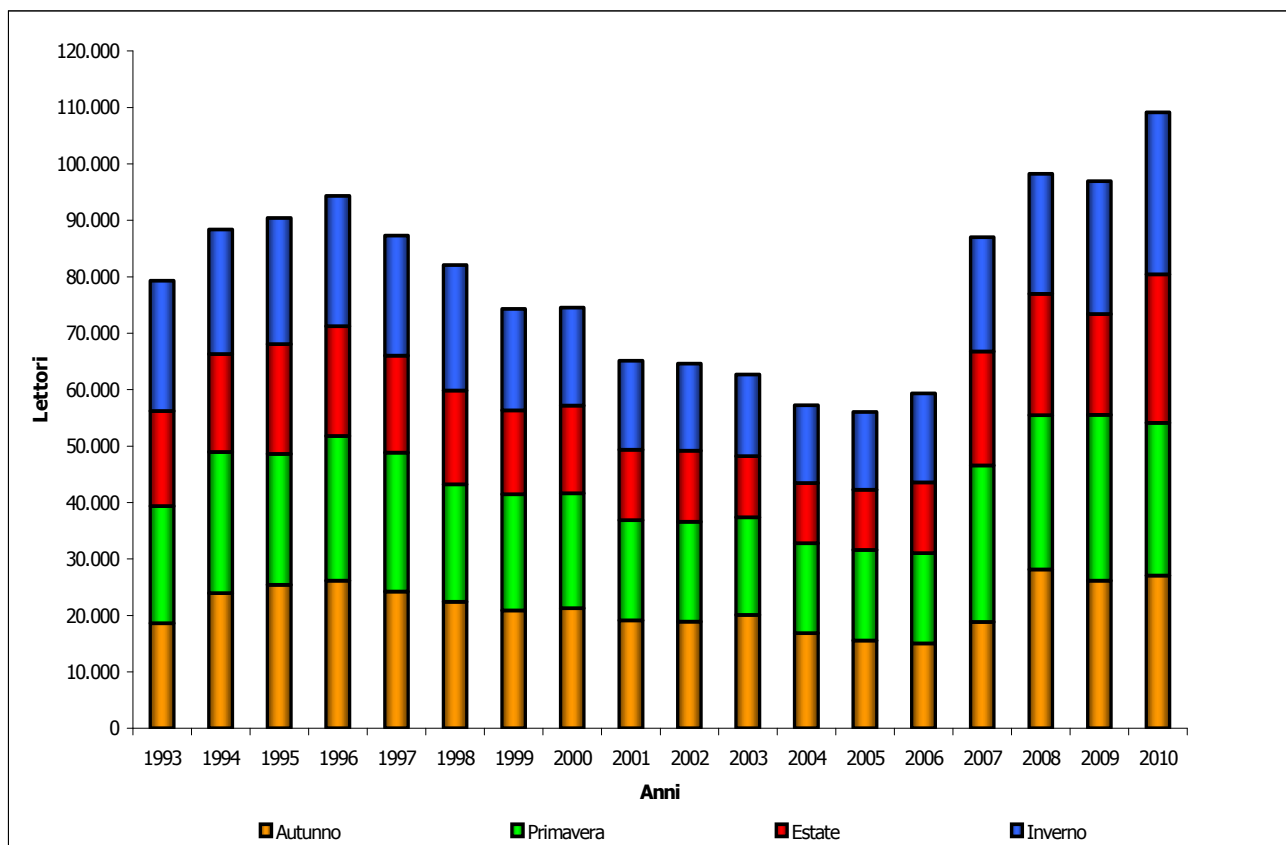
Fonte: Università Statale di Brescia - Sede di Cremona

Tav. 3.17 - Studenti Laureati alla Statale di Pavia - Anno 2010 -

	Corso	Maschi			Femmine			Totale		
		Studenti	Media Voto	Età Media	Studenti	Media Voto	Età Media	Studenti	Media Voto	Età Media
Italiani	Musicologia	12	108,7	32,2	10	109,2	27,8	22	108,9	30,2
	Filologia Moderna	2	110,0	23,5	2	110,0	33,0	4	110,0	28,3
	Tot. Laurea Specialistica	14	108,9	30,9	12	109,3	28,7	26	109,1	29,9
	Musicologia	7	102,7	29,7	7	102,4	25,9	14	102,6	27,8
	Scienze Letterarie	6	107,8	25,5	11	108,5	36,8	17	108,2	32,8
	Scuola di Paleografia e Filologia Musicale				1	105,0	66,0	1	105,0	66,0
	Tot. Laurea Triennale	13	105,1	27,8	19	106,1	34,3	32	105,7	31,7
Totale Italiani		27	107,0	29,4	31	107,3	32,1	58	107,2	30,9
Toale Laureati		27	107,0	29,4	31	107,3	32,1	58	107,2	30,9

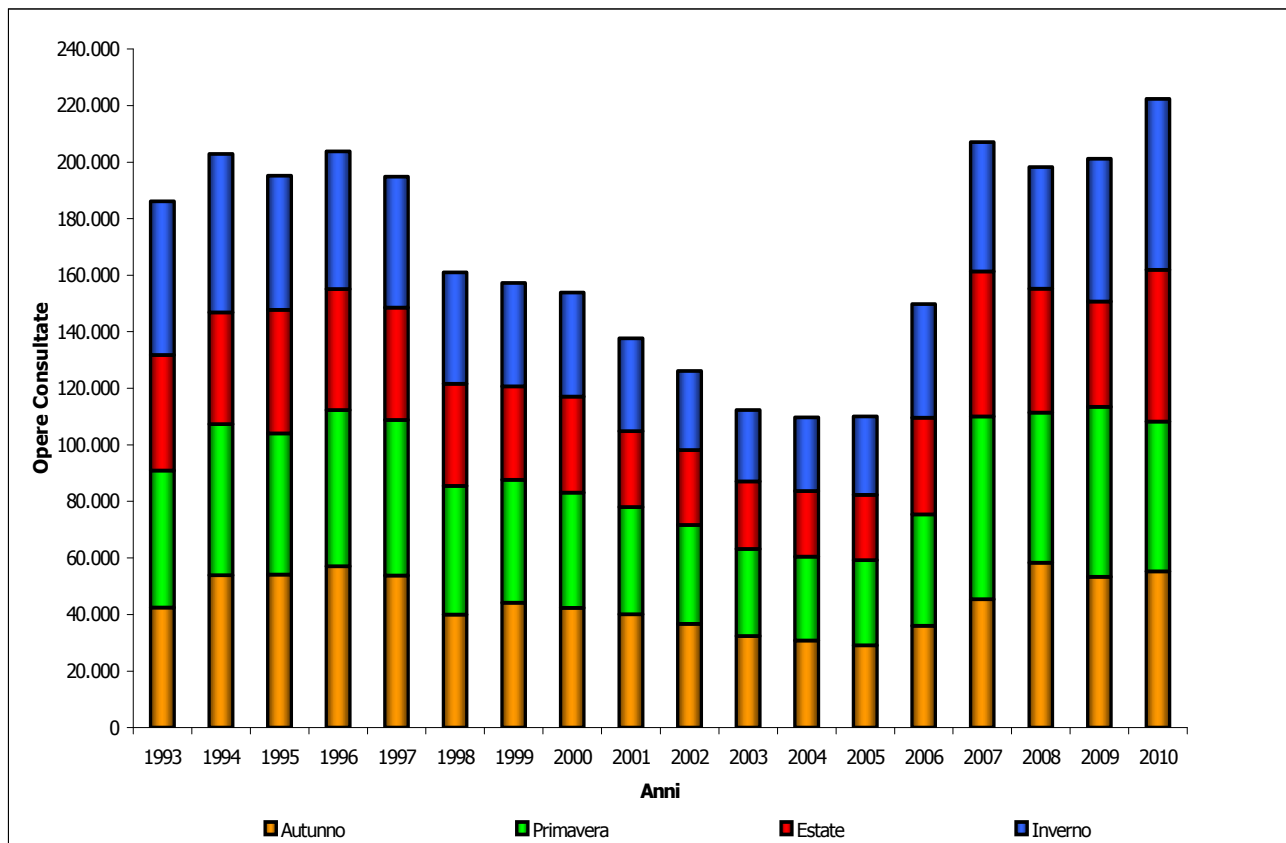
Fonte: Università Statale di Pavia - Sede di Cremona

Tav. 3.18 - Lettori della Biblioteca Pubblica di Cremona - Anni 1993/2010 -



Fonte: Biblioteca Pubblica di Cremona

Tav. 3.19 - Opere Consultate della Biblioteca Pubblica di Cremona - Anni 1993/2010 -



Fonte: Biblioteca Pubblica di Cremona

Tav. 3.20 - Affluenza nei Musei del Comune di Cremona - Anni 2004/2010 -

CIVICO E STRADIVARI	2010	2009	2008	2007	2006	2005	2004
Intero	1.118	1.054	1.123	857	541	1.090	1.403
Ridotto Comitive	0	0	0	132	271	175	275
Ridotto Scuole	0	0	0	365	271	513	283
Ridotto	3.729	2.243	2.371	1.185	788	1.704	1.546
Italiani							
Comulativo Intero	1.142	806	726	524	443	571	307
Comulativo Ridotto	1.820	1.123	1.166	554	850	819	857
Omaggio	7.167	5.424	6.054	7.908	8.255	6.480	5.406
TOT. ITALIANI	14.976	10.650	11.440	11.525	11.419	11.352	10.077
Intero	1.397	889	1.108	1.346	856	1.044	1.726
Ridotto Comitive	0	0	0	400	271	415	595
Ridotto Scuole	0	0	0	111	0	0	83
Ridotto	2.283	1.409	2.158	1.879	982	895	14.583
Stranieri							
Comulativo Intero	2.280	769	758	1.035	1.031	1.115	645
Comulativo Ridotto	2.524	1.129	1.122	1.562	1.176	1.277	711
Omaggio	928	835	1.486	979	939	1.504	707
TOT. STRANIERI	9.412	5.031	6.632	7.312	5.255	6.250	19.050
TOTALE	24.388	15.681	18.072	18.837	16.674	17.602	29.127
COLLEZIONE VIOLINI	2010	2009	2008	2007	2006	2005	2004
Intero	2.043	2.048	2.314	2.199	2.229	2.348	2.989
Ridotto Comitive	0	0	2.859	5.389	4.523	4.671	7.643
Ridotto Scuole	0	0	3.457	3.623	2.375	2.466	2.848
Ridotto	8.667	8.939	2.643	1.974	2.196	1.937	1.761
Italiani							
Comulativo Intero	1.217	749	714	603	639	650	434
Comulativo Ridotto	1.991	1.113	1.652	1.530	1.079	1.012	709
Omaggio	6.128	3.981	3.297	4.861	5.009	5.139	2.964
TOT. ITALIANI	20.046	16.830	16.936	20.179	18.050	18.223	19.348
Intero	2.032	1.701	1.750	1.950	1.748	1.914	2.031
Ridotto Comitive	0	0	2.154	1.978	2.649	3.237	3.537
Ridotto Scuole	0	0	848	182	49	242	380
Ridotto	3.233	3.464	1.677	1.882	1.955	1.564	1.138
Stranieri							
Comulativo Intero	2.668	935	932	969	1.001	890	372
Comulativo Ridotto	2.986	953	1.115	1.204	1.239	986	536
Omaggio	967	1.153	2.868	1.514	1.439	1.716	1.490
TOT. STRANIERI	11.886	8.206	11.344	9.679	10.080	10.549	9.484
TOTALE	31.932	25.036	28.280	29.858	28.130	28.772	28.832
STORIA NATURALE	2010	2009	2008	2007	2006	2005	2004
Scolaresche	9.888	15.779	14.783	11.843	10.979	12.923	6.512
Visitatori	8.881	6.396	5.283	5.632	6.079	4.589	10.902
TOTALE	18.769	22.175	20.066	17.475	17.058	17.512	17.414
ARTE CONTADINA	2010	2009	2008	2007	2006	2005	2004
Scolaresche	4.871	4.198	3.547	3.666	5.582	2.867	2.363
Visitatori	3.671	3.957	6.213	5.062	5.569	5.412	4.423
TOTALE	8.542	8.155	9.760	8.728	11.151	8.279	6.786
MUSEO ARCHEOLOGICO	2010	2009					
Scolaresche	5.840	1.622					
Visitatori	3.827	2.842					
TOTALE	9.667	4.464					
TOTALE MUSEI	93.298	75.511	76.178	74.898	73.013	72.165	82.159

Fonte: Settore Affari Culturali e Museali del Comune di Cremona

