

Tav. 2.1 - Principali Dati sulle Strutture Ospedaliere di Cremona - Anni 2002-2012

	2012	2011	2010	2009	2008	2007	2006	2005	2004	2003	2002
Posti Letto Ordinari	1012	1053	1060	1093	1114	1114	1114	1056	1163	1163	1163
Posti Letto DH	77	73	106	107	91	91	91	91	81	76	81
TOTALE POSTI LETTO	1089	1126	1166	1200	1205	1205	1205	1147	1244	1239	1244
N° Ricoveri Ord.*	9389	9524	9523	9310	9610	9700	9732	9959	9479	10087	12119
N° Ricoveri DH*	1619	2180	2463	2866	2832	3006	3947	4129	4033	3824	3601
TOTALE RICOVERI	11008	11704	11986	12176	12442	12706	13679	14088	13512	13911	15720
Medici	512	522	508	481	453	477	540	458	442	178	162
Infermieri	923	984	903	840	830	918	1074	942	945	159	192
Atro Personale	1165	1195	1181	1114	1071	979	1271	1115	1129	327	310
TOT. PERSONALE **	2600	2701	2592	2435	2354	2374	2885	2515	2516	664	664

Fonte: ASL di Cremona.

* Cittadini Residenti Cremonesi

** Per 2002 e 2003 mancano i dati Azienda Ospedaliera Pubblica

Tav. 2.2 - Principali Dati sulla Clinica "Ancelle" - Anni 2002-2012

	2012	2011	2010	2009	2008	2007	2006	2005	2004	2003	2002
Posti Letto Ordinari	91	91	91	91	91	91	91	91	97	97	97
Posti Letto DH	1	1	2	2	2	2	2	2	7	2	7
TOTALE POSTI LETTO	92	92	93	93	93	93	93	93	104	99	104
N° Ricoveri Ord.*	490	487	462	449	522	500	492	544	475	611	914
N° Ricoveri DH*	0	3	5	9	13	11	7	5	6	5	77
TOTALE RICOVERI	490	490	467	458	535	511	499	549	481	616	991
Medici	64	67	53	51	49	52	57	58	53	52	61
Infermieri	50	51	48	48	48	53	54	54	54	50	76
Atro Personale	134	134	137	138	136	188	98	138	161	129	121
TOTALE PERSONALE	248	252	238	237	233	293	209	250	268	231	258

Fonte: ASL di Cremona.

* Cittadini Residenti Cremonesi

Tav. 2.3 - Principali Dati sulla Clinica "Figlie di S.Camillo" - Anni 2002-2012

	2012	2011	2010	2009	2008	2007	2006	2005	2004	2003	2002
Posti Letto Ordinari	128	128	126	130	134	134	134	134	138	138	138
Posti Letto DH	11	12	13	13	9	9	9	9	7	7	7
TOTALE POSTI LETTO	139	140	139	143	143	143	143	143	145	145	145
N° Ricoveri Ord.*	870	925	952	928	1003	1058	1091	1149	1186	1277	1626
N° Ricoveri DH*	297	312	354	561	486	481	769	901	911	780	702
TOTALE RICOVERI	1167	1237	1306	1489	1489	1539	1860	2050	2097	2057	2328
Medici	74	70	70	74	60	56	52	52	51	51	40
Infermieri	78	74	71	71	65	60	55	57	54	54	67
Atro Personale	112	105	109	107	108	97	100	102	105	88	84
TOTALE PERSONALE	264	249	250	252	233	213	207	211	210	193	191

Fonte: ASL di Cremona.

* Cittadini Residenti Cremonesi

Tav. 2.4 - Principali Dati sulla Clinica "S.Camillo" - Anni 2002-2012

	2012	2011	2010	2009	2008	2007	2006	2005	2004	2003	2002
Posti Letto Ordinari	114	114	114	115	127	127	127	127	127	127	127
Posti Letto DH	19	19	23	25	13	13	13	13	13	13	13
TOTALE POSTI LETTO	133	133	137	140	140	140	140	140	140	140	140
N° Ricoveri Ord.*	653	688	640	624	648	662	660	704	708	706	985
N° Ricoveri DH*	209	277	253	379	409	412	748	753	711	707	563
TOTALE RICOVERI	862	965	893	1003	1057	1074	1408	1457	1419	1413	1548
Medici	72	74	71	72	69	71	68	73	72	75	61
Infermieri	68	66	65	64	61	58	60	53	53	55	49
Atro Personale	97	102	98	97	95	104	100	106	106	110	105
TOTALE PERSONALE	237	242	234	233	225	233	228	232	231	240	215

Fonte: ASL di Cremona.

* Cittadini Residenti Cremonesi

Tav. 2.5 - Principali Dati sull'Azienda Ospedaliera Pubblica di Cremona - Anni 2002-2012

	2012	2011	2010	2009	2008	2007	2006	2005	2004	2003	2002
Posti Letto Ordinari	679	720	729	757	762	762	762	704	801	801	801
Posti Letto DH	46	41	68	67	67	67	67	67	54	54	54
TOTALE POSTI LETTO	725	761	797	824	829	829	829	771	855	855	855
N° Ricoveri Ord.*	7376	7424	7469	7309	7437	7480	7489	7562	7110	7493	8594
N° Ricoveri DH*	1113	1588	1851	1917	1924	2102	2423	2470	2405	2332	2259
TOTALE RICOVERI	8489	9012	9320	9226	9361	9582	9912	10032	9515	9825	10853
Medici	302	311	314	284	275	298	363	275	266	n.d.	n.d.
Infermieri	727	793	719	657	656	747	905	778	784	n.d.	n.d.
Atro Personale	822	854	837	772	732	590	973	769	757	n.d.	n.d.
TOTALE PERSONALE	1851	1958	1870	1713	1663	1635	2241	1822	1807	n.d.	n.d.

Fonte: ASL di Cremona.

* Cittadini Residenti Cremonesi

Tav. 2.6 - Morti Totali per Cause di Decesso e Classi d'Età - Anni dal 1998 al 2011.

	0	1-14	15-29	30-44	45-59	60-69	70-79	80-89	90 +	TOT
Tumori	0	2	6	59	376	827	1404	1153	267	4094
Traumatismi e Avvelenamenti	0	5	46	61	51	57	52	77	46	395
Mal. SNC e Sensi	1	2	0	7	13	23	94	147	68	355
Mal. Respiratorie	1	0	0	6	8	46	186	348	192	787
Mal. Endocrinometaboliche	0	1	0	3	7	35	75	81	23	225
Mal. Digerenti	0	0	2	11	50	73	145	141	59	481
Mal. Cardiovascolari	3	0	3	27	146	331	1047	2093	1123	4773
Altre	18	2	5	24	44	63	171	331	189	847
TOTALE	23	12	62	198	695	1455	3174	4371	1967	11957

Fonte: ASL di Cremona.

Tav. 2.7 - Morti Maschili per Cause di Decesso e Classi d'Età - Anni dal 1998 al 2011

	0	1-14	15-29	30-44	45-59	60-69	70-79	80-89	90 +	TOT
Tumori	0	1	5	24	225	518	812	523	64	2172
Traumatismi e Avvelenamenti	0	4	35	44	41	37	34	37	11	243
Mal. SNC e Sensi	1	1	0	5	6	14	44	56	12	139
Mal. Respiratorie	0	0	0	3	6	37	108	173	59	386
Mal. Endocrinometaboliche	0	1	0	2	5	17	40	29	3	97
Mal. Digerenti	0	0	2	8	40	49	73	45	10	227
Mal. Cardiovascolari	1	0	2	22	114	236	562	772	215	1924
Altre	5	1	0	16	34	36	79	117	37	325
TOTALE	7	8	44	124	471	944	1752	1752	411	5513

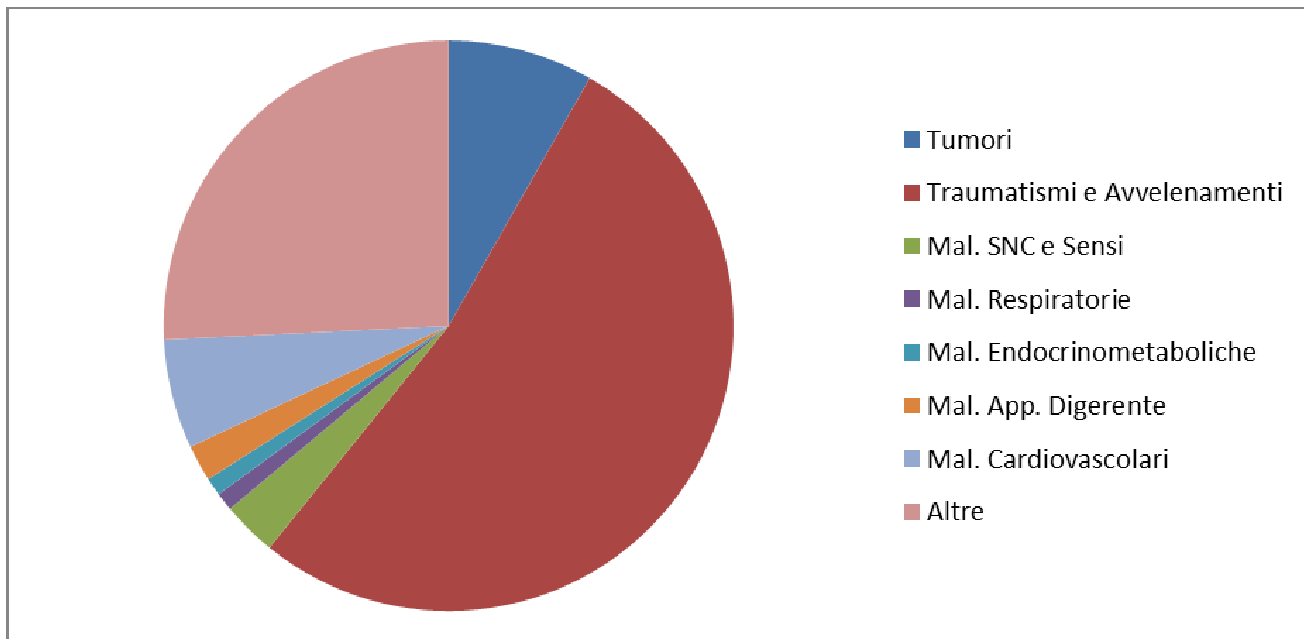
Fonte: ASL di Cremona.

Tav. 2.8 - Morti Femminili per Cause di Decesso e Classi d'Età - Anni dal 1998 al 2011

	0	1-14	15-29	30-44	45-59	60-69	70-79	80-89	90 +	TOT
Tumori	0	1	1	35	151	309	592	630	203	1922
Traumatismi e Avvelenamenti	0	1	11	17	10	20	18	40	35	152
Mal. SNC e Sensi	0	1	0	2	7	9	50	91	56	216
Mal. Respiratorie	1	0	0	3	2	9	78	175	133	401
Mal. Endocrinometaboliche	0	0	0	1	2	18	35	52	20	128
Mal. Digerenti	0	0	0	3	10	24	72	96	49	254
Mal. Cardiovascolari	2	0	1	5	32	95	485	1321	908	2849
Altre	13	1	5	8	10	27	92	214	152	522
TOTALE	16	4	18	74	224	511	1422	2619	1556	6444

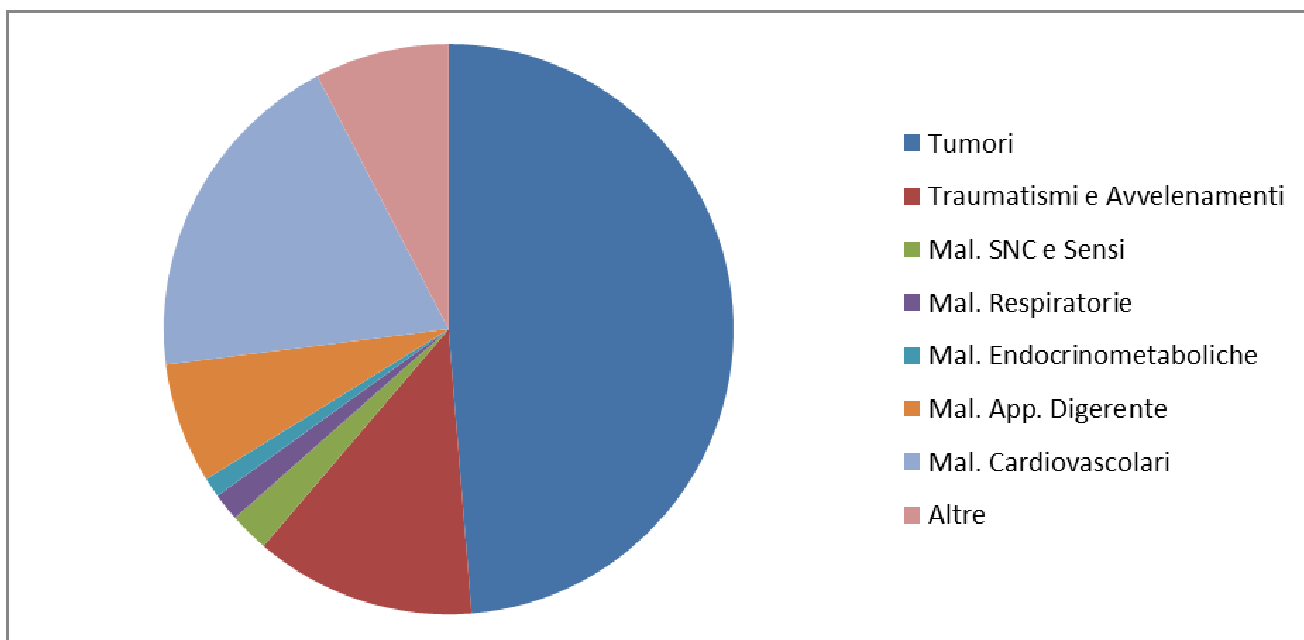
Fonte: ASL di Cremona.

Tav. 2.9 - Morti Totali per Cause di Decesso e Classi d'Età - Anni dal 1998 al 2011. Età 0-29.



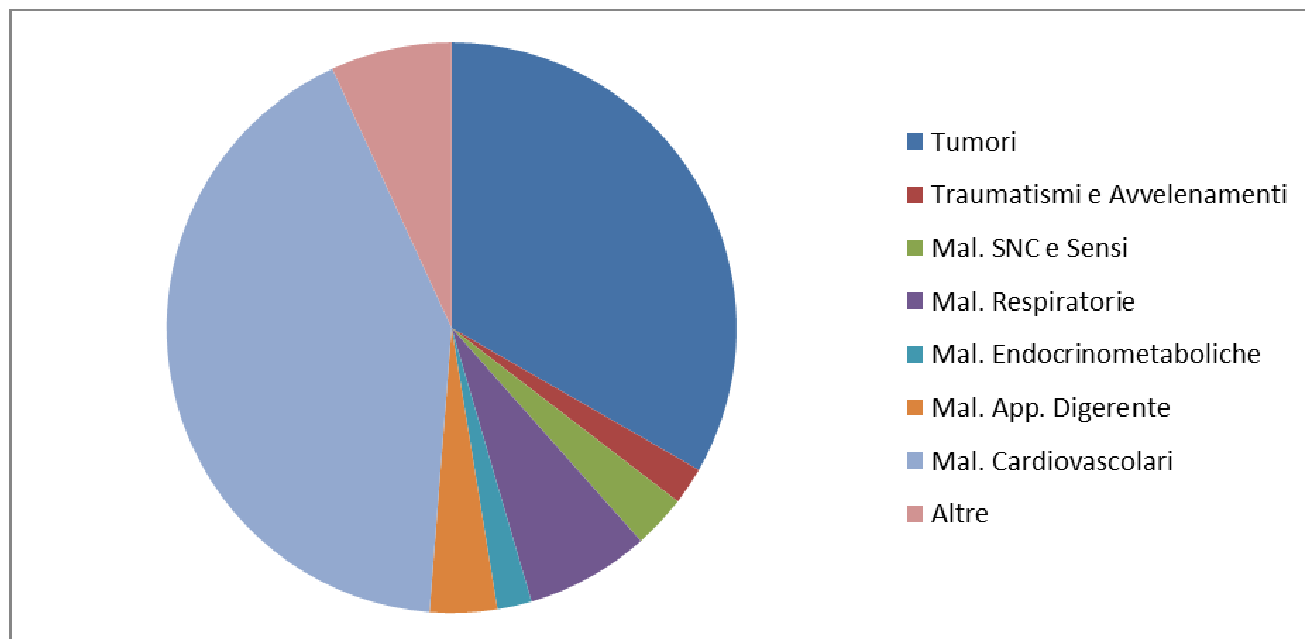
Fonte: ASL di Cremona.

Tav. 2.10 - Morti Totali per Cause di Decesso e Classi d'Età - Anni dal 1998 al 2011. Età 30-59.



Fonte: ASL di Cremona.

Tav. 2.11 - Morti Totali per Cause di Decesso e Classi d'Età - Anni dal 1998 al 2011. Età 60 e oltre.



Fonte: ASL di Cremona.

Tav. 2.12 - Malattie infettive nel Comune di Cremona. Numero di casi diagnosticati. Anni 2009-2012

Malattia	2012	2011	2010	2009
Varicella	72	362	240	150
Scarlattina	50	19	39	25
Salmonellosi	19	14	13	17
Scabbia	5	4	12	13
Tubercolosi	15	6	12	10
Mononucleosi Infettiva	4	8	6	3
Parotite Epidemica	7	2	3	4
Legionellosi	3	3	9	7
Pediculosi	0	0	0	1
Dermatofitosi	0	0	1	2
Epatite B	0	1	2	2
Aids	2	6	2	2
Malaria	1	0	1	1
TOTALE	178	425	340	237

Fonte: ASL di Cremona.

Tav. 2.13 - Utenti del Sert per Classi d'Età - Anni 2004-2012.

Età	2012	2011	2010	2009	2008	2007	2006	2005	2004
< 15	2	1	0	0	0	0	0	0	1
15 - 19	58	52	58	40	19	20	19	11	6
20 - 24	124	119	128	84	80	88	61	54	56
25 - 29	109	96	132	88	129	117	126	123	133
30 - 34	128	116	144	131	129	134	151	159	183
35 - 39	120	114	163	152	131	139	146	147	165
> 39	266	243	295	260	262	237	231	234	188
TOTALE	807	741	920	755	750	735	734	728	732

Fonte: ASL di Cremona.

Tav. 2.14 - Utenti del Sert per Condizione Professionale - Anni 2004-2012

Condizione Professionale	2012	2011	2010	2009	2008	2007	2006	2005	2004
Occupato	257	214	330	292	323	323	338	352	371
Disoccupato	242	268	261	295	301	305	296	265	289
Studente	36	10	30	27	32	24	18	10	19
Sottooccupato	6	5	41	40	32	20	1	46	10
Occupazione Saltuaria	36	32	1	15	4	0	5	23	11
Casalinga	2	2	2	3	0	4	3	3	3
Prima Occupazione	0	0	3	0	0	0	0	0	4
Altro - Non Rilevato	228	210	252	83	58	59	73	29	25
TOTALE	807	741	920	755	750	735	734	728	732

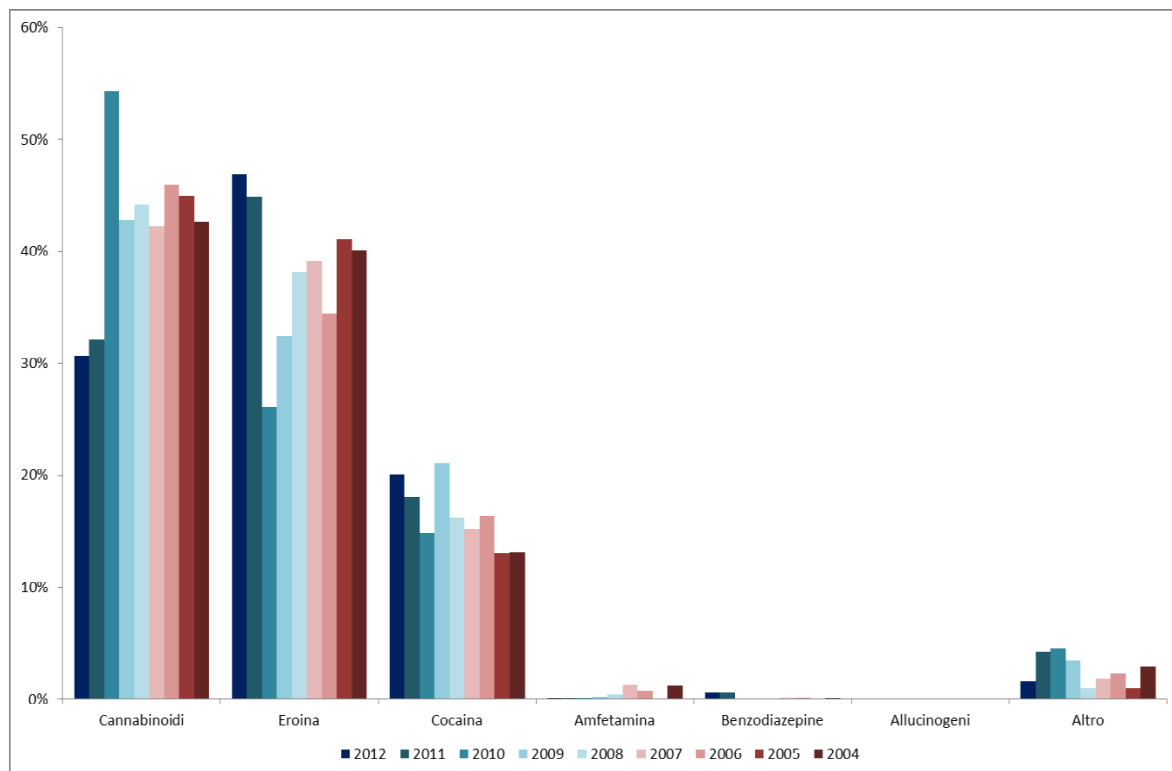
Fonte: ASL di Cremona.

Tav. 2.15 - Utenti del Sert per Sostanza Stupefacente Assunta - Anni 2004-2012.

Sostanza Stupefacente	2012	2011	2010	2009	2008	2007	2006	2005	2004
Cannabinoidi	412	434	970	606	615	597	607	607	609
Eroina	630	607	466	460	531	552	455	555	573
Cocaina	270	245	266	298	225	215	216	176	187
Amfetamina	1	1	2	3	6	19	10	0	17
Benzodiazepine	8	8	0	0	0	2	2	0	1
Allucinogeni	0	0	0	0	0	0	0	0	0
Altro	22	57	82	49	14	26	30	13	42
TOTALE *	1343	1352	1786	1416	1391	1411	1320	1351	1429

Fonte: ASL di Cremona.

Tav. 2.16 – Composizione utenza del Sert per Sostanza stupefacente Assunta - Anni 2004-2012.



Fonte: ASL di Cremona.

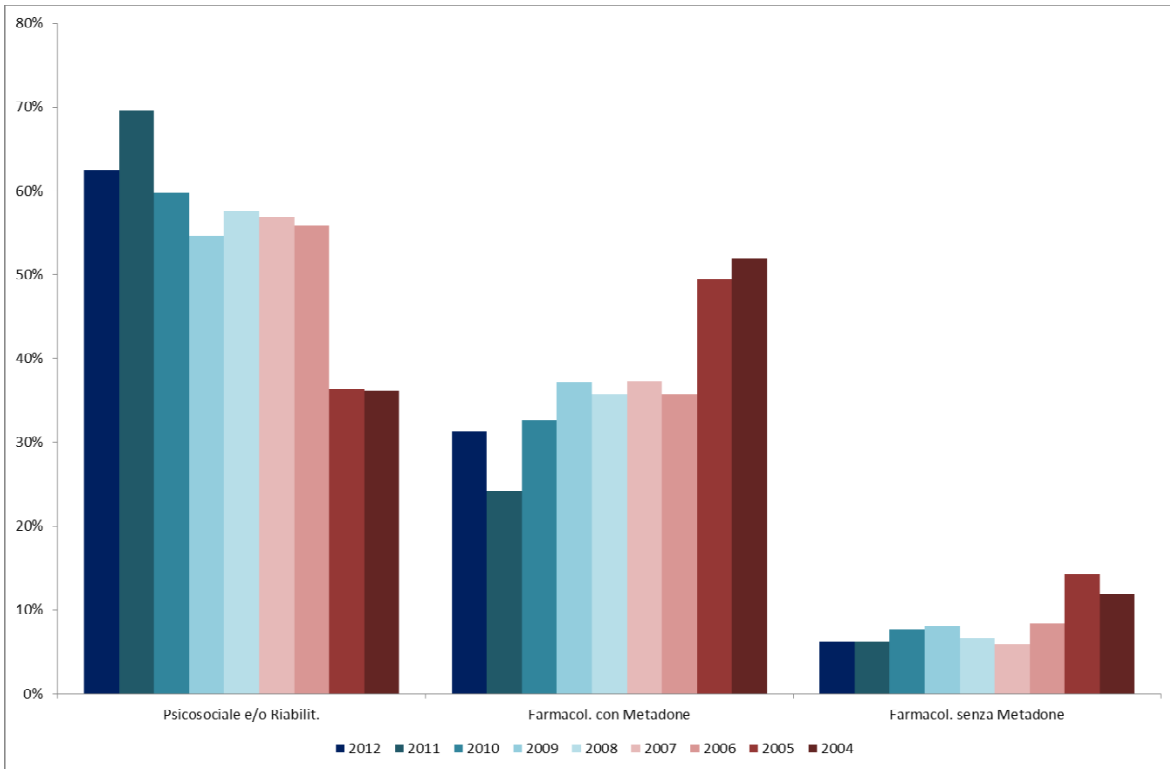
Tav. 2.17 - Utenti del Sert per Tipologia di Trattamento - Anni 2004-2012.

Trattamento	2012	2011	2010	2009	2008	2007	2006	2005	2004
Psicosociale e/o Riabilit.	775	754	691	552	637	597	454	276	332
Farmacol. con Metadone	389	262	378	376	396	392	291	375	478
Farmacologico senza Metadone	78	68	88	82	73	62	68	108	110
TOTALE *	1242	1084	1157	1010	1106	1051	813	759	920

Fonte: ASL di Cremona.

* Alcuni Utenti sono ricorsi a più trattamenti

Tav. 2.18 – Composizione utenza del Sert per Tipologia di Trattamento - Anni 2004-2012.



Fonte: ASL di Cremona.

Tav. 2.19 - Prestazioni del Consultorio nel Distretto di Cremona per area di intervento - Anni 2004-2012

Area di intervento	2012	2011	2010	2009	2008	2007	2006	2005	2004
SANITARIA	21555	33863	27521	29201	30897	29643	29489	27068	25941
PSICO SOCIALE (AFFIDI E ADOZIONI)	447	987	601	549	547	543	579	712	716
PSICO SOCIALE (ADOLESCENTI)	4250	430	320	266	266	175	371	181	212
PSICO SOCIALE (TUTELA MINORI)	912	2910	1937	2451	2305	2209	2824	2125	2119
PSICO SOCIALE (FAMIGLIA)	5445	3347	3021	3336	2593	3195	2204	2082	2099
PSICO SOCIALE (DISABILI/ANZIANI)	1068	2711	651	125	542	1942	1939	747	0
Totale	33677	44248	34051	35928	37150	37707	37406	32915	31087

Fonte: ASL di Cremona.

Tav. 2.20 - Prestazioni del Consultorio nel Distretto di Cremona di area sanitaria per tipologia - Anni 2004-2012.

Area di intervento	2012	2011	2010	2009	2008	2007	2006	2005	2004
Prevenzione Ginecologica e Oncologica	8517	14359	7183	7908	8725	7129	8506	7775	6642
Gravidanza e Preparazione alla Nascita	3794	5852	6383	6725	6751	7927	7218	7615	6975
Tutela Salute dei Minori	1579	4575	4194	4480	4741	2976	2966	2980	2960
Post Partum, Puerperio e Dopo Nascita	3600	3916	4203	4055	4283	4737	3778	2734	2130
Contracezione	2103	2509	2780	3270	3433	3567	3710	3702	3729
I.V.G.	434	854	917	888	793	645	889	961	1255
Piccola Patologia Ginecologica	625	573	690	681	804	1114	956	28	1136
Menopausa	404	614	602	639	677	827	776	571	371
Post I.V.G.	102	213	214	244	307	228	317	311	289
Area Preconcezionale - Eugenetica	127	220	198	194	249	319	240	322	287
I.V.G. Minorenni	55	153	67	95	95	109	103	28	84
Sterilità	2	11	25	14	34	32	7	19	30
Sessualità	210	12	0	8	5	33	23	22	11
Violenza Sessuale	3	2	65	0	0	0	0	0	42
Totale	21555	33863	27521	29201	30897	29643	29489	27068	25941

Fonte: ASL di Cremona.

Tav. 2.21 - Utenti del Consultorio nel Distretto di Cremona per sesso e classe d'età - anno 2012

Età	Maschi	Femmine	Totale
0 - 12	215	212	427
13 - 24	142	828	970
25 - 49	474	4738	5212
50 +	149	2075	2224
TOTALE	980	7853	8833

Fonte: ASL di Cremona.

Tav. 2.22 - Utenti del Consultorio nel Distretto di Cremona per area geografica di cittadinanza - anno 2012

	Maschi	Femmine	Totale
ITALIA	1053	5827	6880
Europa Est	100	867	967
Africa	90	475	565
Asia e Oceania	34	275	309
Europa Altri	10	36	46
Centro/Sud America	10	56	66
Nord America	0	0	0
TOTALE	1297	7536	8833

Fonte: ASL di Cremona.

Tav. 2.23 - Certificazioni per Interruzione Volontaria di gravidanza rilasciate dal consultorio familiare pubblico di Cremona rilasciate ad utenti residenti nel distretto di Cremona*. Utenti classificate per stato civile

Stato civile	2012	2011	2010	2009	2008	2007	2006	2005
sposata		34	35	52	36	28	40	47
non sposata		60	64	50	45	37	45	38
separata		3	3	5	2	2	4	5
n.d.	96	8	2	3	4	1	3	1
Totale	96	105	104	110	87	68	92	91

Fonte: ASL di Cremona.

* i dati sono relativi alle certificazioni rilasciate alle donne che ne hanno fatto richiesta.

Tav. 2.24 - Certificazioni per Interruzione Volontaria di gravidanza rilasciate dal consultorio familiare pubblico di Cremona rilasciate ad utenti residenti nel distretto di Cremona*. Utenti classificate per età

Età	2012	2011	2010	2009	2008	2007	2006	2005
<15	0	0	0	0	0	0	0	0
15-19	14	17	12	7	13	8	14	4
20-24	14	19	33	17	18	16	24	13
25-29	25	24	21	32	18	17	19	32
30-34	20	15	15	21	15	12	16	11
35-39	17	18	15	24	14	7	11	10
40-44	6	8	3	5	4	6	5	6
45-49	0	1	0	1	1	1	1	1
n.d.	0	3	5	3	4	2	2	14
Totale	96	105	104	110	87	69	92	91

Fonte: ASL di Cremona.

* i dati sono relativi alle certificazioni rilasciate alle donne che ne hanno fatto richiesta.

Tav. 2.25 - Certificazioni per Interruzione Volontaria di gravidanza rilasciate dal consultorio familiare pubblico di Cremona rilasciate ad utenti residenti nel distretto di Cremona*. Utenti classificate per provenienza geografica

Provenienza	2012	2011	2010	2009	2008	2007	2006	2005
Italia	45	50	50	46	40	35	39	31
Africa	15	14	13	14	12	12	15	18
Asia	8	8	8	17	8	11	9	6
Centro Sud America	2	4	5	5	2	0	0	0
Europa EST	26	27	26	28	25	11	28	35
Europa Altri	0	2	2	0	0	0	1	1
Nord America	0	0	0	0	0	0	0	0
Totale	96	105	104	110	87	69	92	91

Fonte: ASL di Cremona.

Tav. 2.26 - Bambini adottati a Cremona per paese di provenienza - anno 2012

Paese	Numero
Italia (adozioni nazionali)	4
Colombia	4
Etiopia	1
Federazione Russa	3
Perù	2
Ucraina	1
Totale adozioni interazionali	11
Totale adozioni	15

Fonte: ASL di Cremona.

Tav. 2.27 - Bambini adottati a Cremona sesso ed età - anno 2012

	Pre-scolare	Scolare	Totale
Maschio	3	2	5
Femmina	7	3	10
Totale	10	5	15

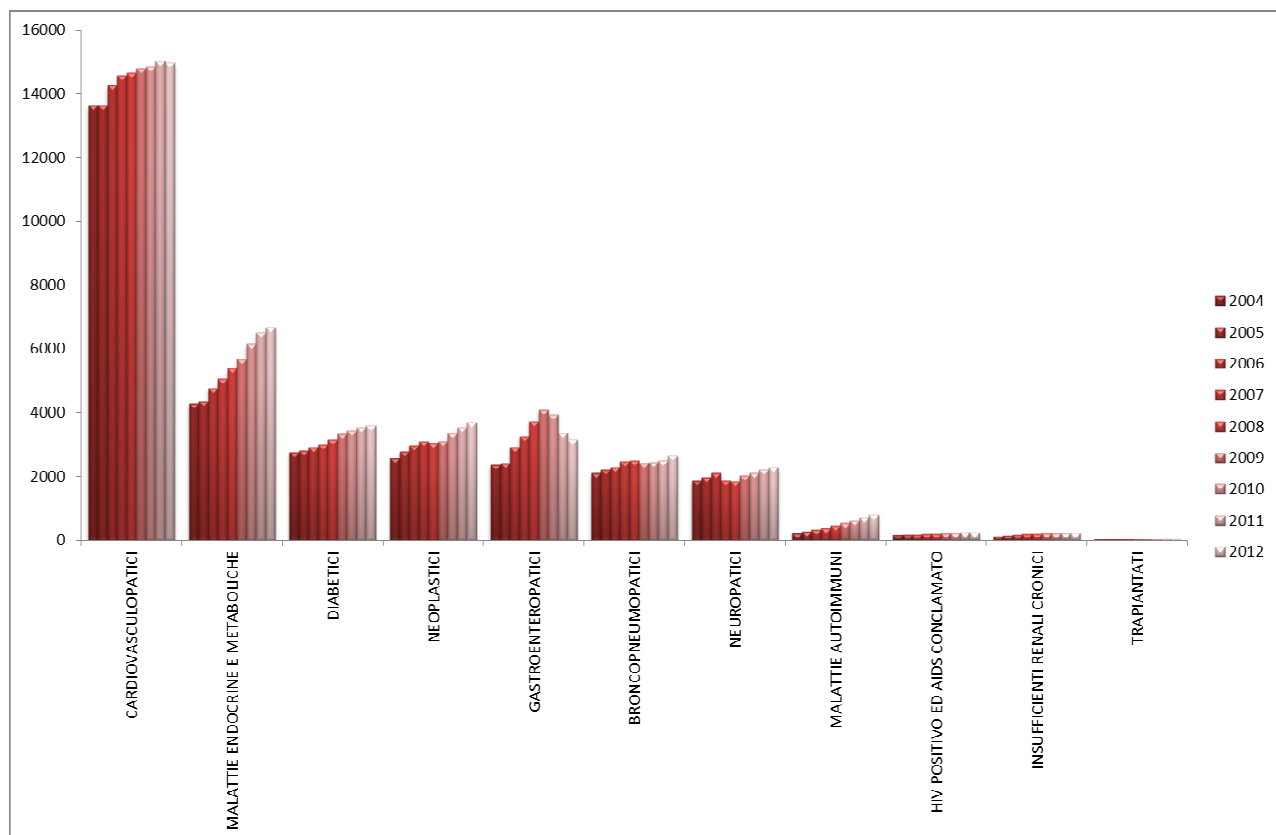
Fonte: ASL di Cremona.

Tav. 2.28 - **Numero assistiti** per Patologia nel Comune di Cremona - Anni 2004-2012. **Totale**

	2004	2005	2006	2007	2008	2009	2010	2011	2012
CARDIOVASCULOPATICI	13639	13632	14256	14588	14656	14798	14832	15037	14968
MALATTIE ENDOCRINE E METABOLICHE	4275	4344	4775	5048	5393	5685	6155	6525	6675
DIABETICI	2763	2816	2909	2995	3145	3319	3438	3540	3603
NEOPLASTICI	2573	2788	2969	3107	3041	3097	3354	3539	3697
GASTROENTEROPATICI	2369	2410	2916	3260	3732	4100	3942	3366	3153
BRONCOPNEUMOPATICI	2100	2218	2293	2458	2486	2409	2450	2497	2657
NEUROPATICI	1870	1976	2107	1867	1852	2032	2092	2211	2288
MALATTIE AUTOIMMUNI	226	270	341	383	450	526	618	714	792
HIV POSITIVO ED AIDS CONCLAMATO	162	181	181	196	203	221	231	246	239
INSUFFICIENTI RENALI CRONICI	129	144	176	193	209	216	214	221	231
TRAPIANTATI	32	40	38	39	36	38	43	48	48
TOTALE	30138	30819	32961	34134	35203	36441	37369	37944	38351

Fonte: ASL di Cremona.

Tav. 2.29 - **Numero assistiti** per Patologia nel Comune di Cremona - Anni 2004-2012. **Totale** (grafico)



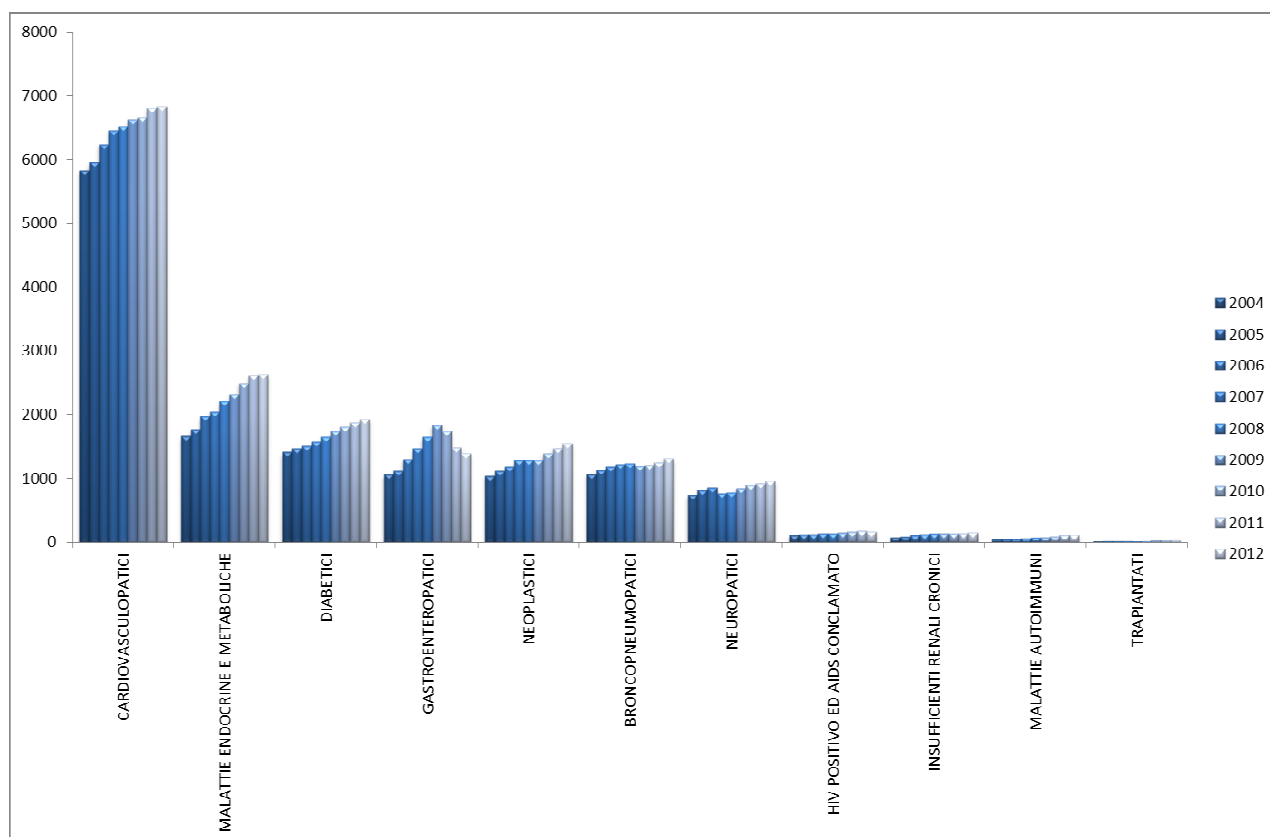
Fonte: ASL di Cremona.

Tav. 2.30 - Numero assistiti per Patologia nel Comune di Cremona - Anni 2004-2012 - Maschi

	2004	2005	2006	2007	2008	2009	2010	2011	2012
CARDIOVASCULOPATICI	5829	5958	6238	6459	6516	6620	6661	6814	6831
MALATTIE ENDOCRINE E METABOLICHE	1661	1769	1974	2048	2213	2318	2491	2618	2629
DIABETICI	1417	1470	1510	1571	1655	1744	1804	1870	1921
GASTROENTEROPATICI	1064	1117	1301	1470	1649	1840	1739	1479	1387
NEOPLASTICI	1042	1116	1179	1284	1288	1281	1389	1476	1544
BRONCOPNEUMOPATICI	1069	1136	1179	1225	1235	1200	1215	1252	1311
NEUROPATICI	741	819	852	762	780	847	891	923	957
HIV POSITIVO ED AIDS CONCLAMATO	116	124	130	144	142	148	161	174	160
INSUFFICIENTI RENALI CRONICI	79	86	109	127	134	137	136	144	151
MALATTIE AUTOIMMUNI	44	47	51	64	69	78	90	107	115
TRAPIANTATI	18	23	22	24	21	24	30	31	33
TOTALE	13080	13665	14545	15178	15702	16237	16607	16888	17039

Fonte: ASL di Cremona.

Tav. 2.31 - Numero assistiti per Patologia nel Comune di Cremona - Anni 2004-2012. Maschi (grafico)



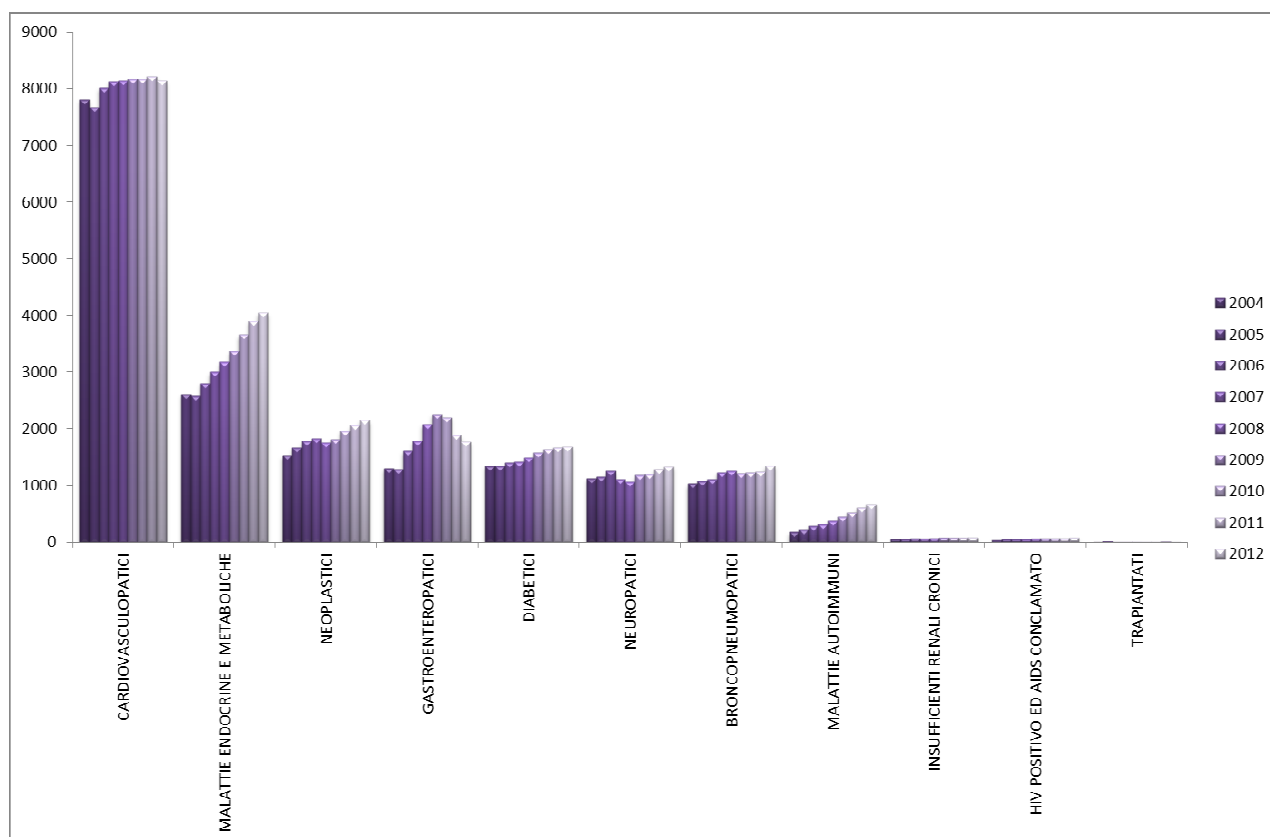
Fonte: ASL di Cremona.

Tav. 2.32 - Numero assistiti per Patologia nel Comune di Cremona - Anni 2004/2012 - **Femmine**

	2004	2005	2006	2007	2008	2009	2010	2011	2012
CARDIOVASCULOPATICI	7810	7674	8018	8129	8140	8178	8171	8223	8137
MALATTIE ENDOCRINE E METABOLICHE	2614	2575	2801	3000	3180	3367	3664	3907	4046
NEOPLASTICI	1531	1672	1790	1823	1753	1816	1965	2063	2153
GASTROENTEROPATICI	1305	1293	1615	1790	2083	2260	2203	1887	1766
DIABETICI	1346	1346	1399	1424	1490	1575	1634	1670	1682
NEUROPATICI	1129	1157	1255	1105	1072	1185	1201	1288	1331
BRONCOPNEUMOPATICI	1031	1082	1114	1233	1251	1209	1235	1245	1346
MALATTIE AUTOIMMUNI	182	223	290	319	381	448	528	607	677
INSUFFICIENTI RENALI CRONICI	50	58	67	66	75	79	78	77	80
HIV POSITIVO ED AIDS CONCLAMATO	46	57	51	52	61	73	70	72	79
TRAPIANTATI	14	17	16	15	15	14	13	17	15
TOTALE	17058	17154	18416	18956	19501	20204	20762	21056	21312

Fonte: ASL di Cremona.

Tav. 2.33 - Numero assistiti per Patologia nel Comune di Cremona - Anni 2004-2012. **Femmine** (grafico)



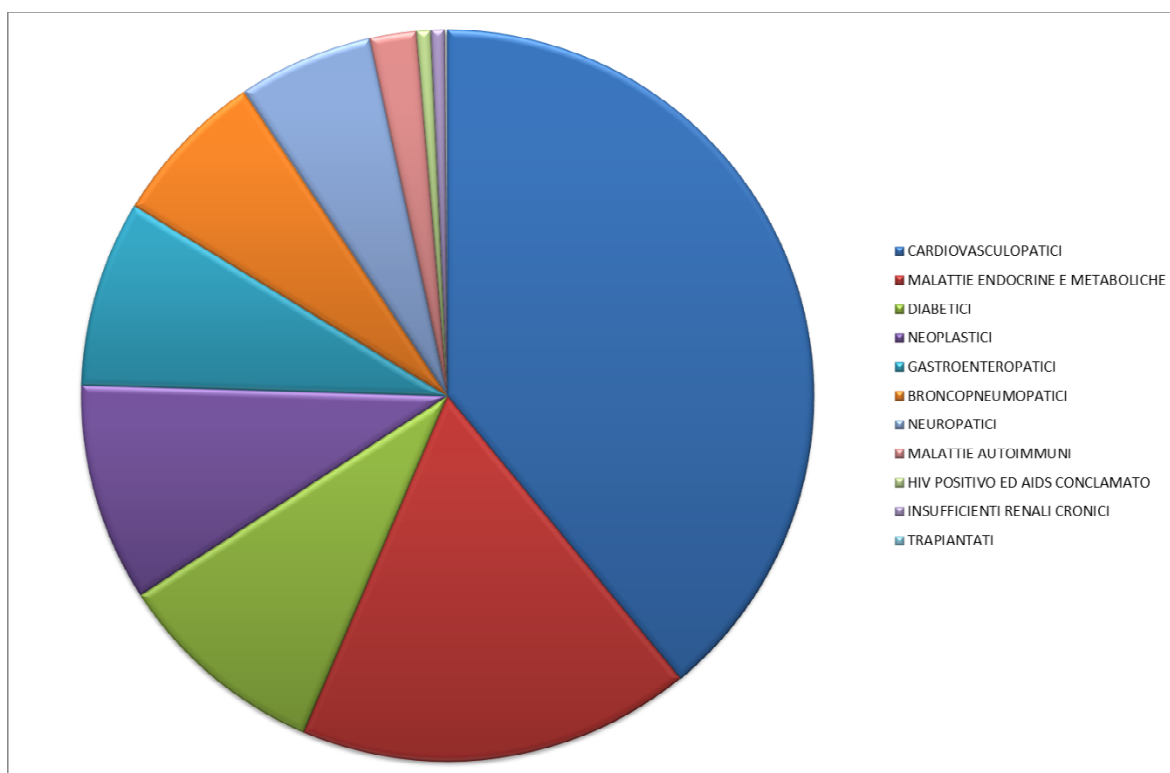
Fonte: ASL di Cremona.

Tav. 2.34 - Composizione percentuale assistiti nel Comune di Cremona per Patologia - Anni 2004-2012 - **Totale**

	2004	2005	2006	2007	2008	2009	2010	2011	2012
CARDIOVASCULOPATICI	45.3	44.2	43.3	42.7	41.6	40.6	39.7	39.6	39.0
MALATTIE ENDOCRINE E METABOLICHE	14.2	14.1	14.5	14.8	15.3	15.6	16.5	17.2	17.4
DIABETICI	9.2	9.1	8.8	8.8	8.9	9.1	9.2	9.3	9.4
NEOPLASTICI	8.5	9.0	9.0	9.1	8.6	8.5	9.0	9.3	9.6
GASTROENTEROPATICI	7.9	7.8	8.8	9.6	10.6	11.3	10.5	8.9	8.2
BRONCOPNEUMOPATICI	7.0	7.2	7.0	7.2	7.1	6.6	6.6	6.6	6.9
NEUROPATICI	6.2	6.4	6.4	5.5	5.3	5.6	5.6	5.8	6.0
MALATTIE AUTOIMMUNI	0.7	0.9	1.0	1.1	1.3	1.4	1.7	1.9	2.1
HIV POSITIVO ED AIDS CONCLAMATO	0.5	0.6	0.5	0.6	0.6	0.6	0.6	0.6	0.6
INSUFFICIENTI RENALI CRONICI	0.4	0.5	0.5	0.6	0.6	0.6	0.6	0.6	0.6
TRAPIANTATI	0.1	0.1	0.1	0.1	0.1	0.1	0.1	0.1	0.1
TOTALE	100	100	100	100	100	100	100	100	100

Fonte: ASL di Cremona.

Tav. 2.35 - Composizione percentuale assistiti nel Comune di Cremona per Patologia - Anno 2012 - **Totale**



Fonte: ASL di Cremona.

Tav. 2.36 - Composizione percentuale assistiti nel Comune di Cremona per Patologia - Anni 2004-2012 - **Maschi**

	2004	2005	2006	2007	2008	2009	2010	2011	2012
CARDIOVASCULOPATICI	44.6	43.6	42.9	42.6	41.5	40.8	40.1	40.3	40.1
MALATTIE ENDOCRINE E METABOLICHE	12.7	12.9	13.6	13.5	14.1	14.3	15.0	15.5	15.4
DIABETICI	10.8	10.8	10.4	10.4	10.5	10.7	10.9	11.1	11.3
GASTROENTEROPATICI	8.1	8.2	8.9	9.7	10.5	11.3	10.5	8.8	8.1
NEOPLASTICI	8.0	8.2	8.1	8.5	8.2	7.9	8.4	8.7	9.1
BRONCOPNEUMOPATICI	8.2	8.3	8.1	8.1	7.9	7.4	7.3	7.4	7.7
NEUROPATICI	5.7	6.0	5.9	5.0	5.0	5.2	5.4	5.5	5.6
HIV POSITIVO ED AIDS CONCLAMATO	0.9	0.9	0.9	0.9	0.9	0.9	1.0	1.0	0.9
INSUFFICIENTI RENALI CRONICI	0.6	0.6	0.7	0.8	0.9	0.8	0.8	0.9	0.9
MALATTIE AUTOIMMUNI	0.3	0.3	0.4	0.4	0.4	0.5	0.5	0.6	0.7
TRAPIANTATI	0.1	0.2	0.2	0.2	0.1	0.1	0.2	0.2	0.2
TOTALE	100	100	100	100	100	100	100	100	100

Fonte: ASL di Cremona.

Tav. 2.37 - Composizione percentuale assistiti nel Comune di Cremona per Patologia - Anni 2004-2012 - **Femmine**

	2004	2005	2006	2007	2008	2009	2010	2011	2012
CARDIOVASCULOPATICI	45.8	44.7	43.5	42.9	41.7	40.5	39.4	39.1	38.2
MALATTIE ENDOCRINE E METABOLICHE	15.3	15.0	15.2	15.8	16.3	16.7	17.6	18.6	19.0
NEOPLASTICI	9.0	9.7	9.7	9.6	9.0	9.0	9.5	9.8	10.1
GASTROENTEROPATICI	7.7	7.5	8.8	9.4	10.7	11.2	10.6	9.0	8.3
DIABETICI	7.9	7.8	7.6	7.5	7.6	7.8	7.9	7.9	7.9
NEUROPATICI	6.6	6.7	6.8	5.8	5.5	5.9	5.8	6.1	6.2
BRONCOPNEUMOPATICI	6.0	6.3	6.0	6.5	6.4	6.0	5.9	5.9	6.3
MALATTIE AUTOIMMUNI	1.1	1.3	1.6	1.7	2.0	2.2	2.5	2.9	3.2
INSUFFICIENTI RENALI CRONICI	0.3	0.3	0.4	0.3	0.4	0.4	0.4	0.4	0.4
HIV POSITIVO ED AIDS CONCLAMATO	0.3	0.3	0.3	0.3	0.3	0.4	0.3	0.3	0.4
TRAPIANTATI	0.1	0.1	0.1	0.1	0.1	0.1	0.1	0.1	0.1
TOTALE	100	100	100	100	100	100	100	100	100

Fonte: ASL di Cremona.

Tav. 2.38 - Prevalenza assistiti su totale popolazione del Comune di Cremona per Patologia - Anni 2004-2012 - **Totale**

	2004	2005	2006	2007	2008	2009	2010	2011	2012
CARDIOVASCULOPATICI	19.4	19.4	20.3	20.5	19.4	20.4	20.6	20.6	20.8
MALATTIE ENDOCRINE E METABOLICHE	6.1	6.2	6.8	7.1	6.1	7.5	7.9	8.6	9.0
NEOPLASTICI	3.7	4.0	4.2	4.4	3.7	4.2	4.3	4.7	4.9
GASTROENTEROPATICI	3.4	3.4	4.1	4.6	3.4	5.2	5.7	5.5	4.7
DIABETICI	3.9	4.0	4.1	4.2	3.9	4.4	4.6	4.8	4.9
NEUROPATICI	2.7	2.8	3.0	2.6	2.7	2.6	2.8	2.9	3.1
BRONCOPNEUMOPATICI	3.0	3.2	3.3	3.5	3.0	3.5	3.3	3.4	3.5
MALATTIE AUTOIMMUNI	0.3	0.4	0.5	0.5	0.3	0.6	0.7	0.9	1.0
INSUFFICIENTI RENALI CRONICI	0.2	0.2	0.3	0.3	0.2	0.3	0.3	0.3	0.3
HIV POSITIVO ED AIDS CONCLAMATO	0.2	0.3	0.3	0.3	0.2	0.3	0.3	0.3	0.3
TRAPIANTATI	0.0	0.1	0.1	0.1	0.0	0.1	0.1	0.1	0.1

Fonte: ASL di Cremona.

Tav. 2.39 - Prevalenza assistiti su totale popolazione del Comune di Cremona per Patologia - Anni 2004-2012 - **Maschi**

	2004	2005	2006	2007	2008	2009	2010	2011	2012
CARDIOVASCULOPATICI	17.8	18.2	19.0	19.3	17.8	19.3	19.6	19.7	20.0
MALATTIE ENDOCRINE E METABOLICHE	5.1	5.4	6.0	6.1	5.1	6.6	6.9	7.4	7.7
NEOPLASTICI	3.2	3.4	3.6	3.8	3.2	3.8	3.8	4.1	4.3
GASTROENTEROPATICI	3.3	3.4	4.0	4.4	3.3	4.9	5.5	5.1	4.3
DIABETICI	4.3	4.5	4.6	4.7	4.3	4.9	5.2	5.3	5.5
NEUROPATICI	2.3	2.5	2.6	2.3	2.3	2.3	2.5	2.6	2.7
BRONCOPNEUMOPATICI	3.3	3.5	3.6	3.7	3.3	3.7	3.6	3.6	3.7
MALATTIE AUTOIMMUNI	0.1	0.1	0.2	0.2	0.1	0.2	0.2	0.3	0.3
INSUFFICIENTI RENALI CRONICI	0.2	0.3	0.3	0.4	0.2	0.4	0.4	0.4	0.4
HIV POSITIVO ED AIDS CONCLAMATO	0.4	0.4	0.4	0.4	0.4	0.4	0.4	0.5	0.5
TRAPIANTATI	0.1	0.1	0.1	0.1	0.1	0.1	0.1	0.1	0.1

Fonte: ASL di Cremona.

Tav. 2.40 - Prevalenza assistiti su totale popolazione del Comune di Cremona per Patologia - Anni 2004-2012 - **Femmine**

	2004	2005	2006	2007	2008	2009	2010	2011	2012
CARDIOVASCULOPATICI	20.8	20.5	21.4	21.5	20.8	21.4	21.4	21.5	21.5
MALATTIE ENDOCRINE E METABOLICHE	7.0	6.9	7.5	7.9	7.0	8.3	8.8	9.6	10.2
NEOPLASTICI	4.1	4.5	4.8	4.8	4.1	4.6	4.8	5.2	5.4
GASTROENTEROPATICI	3.5	3.5	4.3	4.7	3.5	5.5	5.9	5.8	4.9
DIABETICI	3.6	3.6	3.7	3.8	3.6	3.9	4.1	4.3	4.4
NEUROPATICI	3.0	3.1	3.3	2.9	3.0	2.8	3.1	3.2	3.4
BRONCOPNEUMOPATICI	2.7	2.9	3.0	3.3	2.7	3.3	3.2	3.2	3.3
MALATTIE AUTOIMMUNI	0.5	0.6	0.8	0.8	0.5	1.0	1.2	1.4	1.6
INSUFFICIENTI RENALI CRONICI	0.1	0.2	0.2	0.2	0.1	0.2	0.2	0.2	0.2
HIV POSITIVO ED AIDS CONCLAMATO	0.1	0.2	0.1	0.1	0.1	0.2	0.2	0.2	0.2
TRAPIANTATI	0.0	0.0	0.0	0.0	0.0	0.0	0.0	0.0	0.0

Fonte: ASL di Cremona.

Tav. 2.41 - Cardiovascolopatici assistiti nel Comune di Cremona per zona - Anni 2004-2012.

Zona	2004	2005	2006	2007	2008	2009	2010	2011	2012
Bagnara-Battag.-Gerre	574	593	624	631	646	655	673	713	721
Cavatigozzi	443	423	455	483	487	479	499	499	494
Centro	4360	4323	4538	4537	4491	4480	4421	4423	4399
Giordano Sud	306	292	305	308	307	316	323	333	333
Giuseppina	1185	1190	1217	1233	1214	1186	1198	1145	1124
Migliaro-Boschetto	855	869	900	904	922	937	960	1003	1007
Milano-Incrociatello	253	262	267	273	281	285	292	290	282
Novati-Ghisleri	640	643	670	690	686	691	681	705	684
Persico-Maristella	380	379	405	416	422	432	442	453	456
Picenengo-S. Pedrengo	46	46	49	45	46	48	47	54	55
Po	1469	1441	1503	1540	1521	1537	1557	1573	1565
S. Ambrogio	1267	1272	1330	1331	1363	1370	1387	1364	1393
S. Bernardo	1356	1374	1437	1490	1503	1525	1504	1551	1521
S. Savino-S. Felice	332	348	375	384	397	421	401	427	421
n.d.	173	177	181	323	370	436	447	504	513
TOTALE	13639	13632	14256	14588	14656	14798	14832	15037	14968

Fonte: ASL di Cremona.

Tav. 2.42 – Assistiti per malattie endocrine e metaboliche nel Comune di Cremona per zona - Anni 2004-2012.

Zona	2004	2005	2006	2007	2008	2009	2010	2011	2012
Bagnara-Battag.-Gerre	189	208	208	224	234	254	273	304	313
Cavatigozzi	135	137	147	167	206	212	240	247	239
Centro	1383	1413	1592	1620	1691	1747	1889	2019	2062
Giordano Sud	87	93	102	98	99	102	114	126	130
Giuseppina	348	353	364	396	412	435	467	478	461
Migliaro-Boschetto	243	254	287	281	304	325	337	358	380
Milano-Incrociatello	72	69	84	96	110	93	103	109	122
Novati-Ghisleri	202	209	218	238	247	253	280	308	310
Persico-Maristella	117	128	137	154	159	181	193	195	193
Picenengo-S. Pedrengo	19	18	18	15	18	24	24	29	29
Po	489	484	529	566	610	630	675	705	738
S. Ambrogio	429	409	452	484	521	547	592	617	642
S. Bernardo	404	405	451	475	510	555	620	639	644
S. Savino-S. Felice	107	121	139	151	161	184	193	194	200
n.d.	51	43	47	83	111	143	155	197	212
TOTALE	4275	4344	4775	5048	5393	5685	6155	6525	6675

Fonte: ASL di Cremona.

Tav. 2.43 - Neoplastici assistiti nel Comune di Cremona per zona - Anni 2004-2012.

Zona	2004	2005	2006	2007	2008	2009	2010	2011	2012
Bagnara-Battag.-Gerre	88	97	105	109	118	121	138	149	161
Cavatigozzi	72	90	97	114	109	104	119	134	127
Centro	894	965	1043	1063	1028	1033	1101	1168	1228
Giordano Sud	54	58	65	61	61	78	87	88	91
Giuseppina	186	192	186	210	188	213	224	234	234
Migliaro-Boschetto	152	178	200	211	213	202	214	212	234
Milano-Incrociatello	45	53	63	53	47	44	55	56	58
Novati-Ghisleri	115	132	135	143	145	154	160	162	169
Persico-Maristella	78	75	81	88	91	90	90	108	102
Picenengo-S. Pedrengo	7	6	9	5	6	9	9	9	8
Po	293	324	346	348	345	332	355	359	377
S. Ambrogio	236	245	258	258	276	284	308	310	333
S. Bernardo	251	268	266	293	280	285	324	355	362
S. Savino-S. Felice	64	67	70	75	66	68	77	84	88
n.d	38	38	45	76	68	80	93	111	125
TOTALE	2573	2788	2969	3107	3041	3097	3354	3539	3697

Fonte: ASL di Cremona.

Tav. 2.44 - Gastroenteropatici assistiti nel Comune di Cremona per zona - Anni 2004-2012.

Zona	2004	2005	2006	2007	2008	2009	2010	2011	2012
Bagnara-Battag.-Gerre	97	124	145	153	160	191	178	168	163
Cavatigozzi	77	79	100	114	145	162	156	95	76
Centro	803	831	983	1100	1250	1366	1289	1099	1038
Giordano Sud	56	56	61	69	81	90	88	63	61
Giuseppina	169	168	218	228	255	276	270	225	213
Migliaro-Boschetto	125	120	147	145	165	185	195	180	160
Milano-Incrociatello	29	32	46	50	56	65	61	50	49
Novati-Ghisleri	136	117	141	160	188	201	182	172	165
Persico-Maristella	80	70	85	94	109	131	111	99	94
Picenengo-S. Pedrengo	3	5	9	11	15	13	14	11	14
Po	287	281	337	390	424	434	436	369	359
S. Ambrogio	203	217	259	296	334	389	367	299	265
S. Bernardo	235	230	293	325	398	409	390	330	303
S. Savino-S. Felice	48	55	65	65	73	80	92	82	77
n.d	21	25	27	60	79	108	113	124	116
TOTALE	2369	2410	2916	3260	3732	4100	3942	3366	3153

Fonte: ASL di Cremona.

Tav. 2.45 - Diabetici assistiti nel Comune di Cremona per zona - Anni 2004-2012.

Zona	2004	2005	2006	2007	2008	2009	2010	2011	2012
Bagnara-Battag.-Gerre	130	135	138	138	145	158	163	176	187
Cavatigozzi	88	82	91	92	95	109	120	124	131
Centro	839	855	874	888	908	934	966	1002	987
Giordano Sud	59	57	63	58	64	68	66	72	73
Giuseppina	251	251	247	248	263	266	277	282	282
Migliaro-Boschetto	173	174	201	198	210	210	226	227	244
Milano-Incrociatello	53	54	57	54	59	61	63	66	64
Novati-Ghisleri	118	116	117	118	129	136	138	137	129
Persico-Maristella	56	62	62	69	68	86	92	100	106
Picenengo-S. Pedrengo	10	10	10	10	12	14	16	17	18
Po	275	262	269	291	295	307	316	311	317
S. Ambrogio	306	321	333	336	362	386	399	400	418
S. Bernardo	275	296	302	320	335	353	359	372	386
S. Savino-S. Felice	70	70	79	82	92	106	112	116	119
n.d.	60	71	66	93	108	125	125	138	142
TOTALE	2763	2816	2909	2995	3145	3319	3438	3540	3603

Fonte: ASL di Cremona.

Tav. 2.46 – Neuropatici assistiti nel Comune di Cremona per zona - Anni 2004-2012.

Zona	2004	2005	2006	2007	2008	2009	2010	2011	2012
Bagnara-Battag.-Gerre	88	92	86	77	75	97	97	107	112
Cavatigozzi	50	56	64	52	62	62	53	69	64
Centro	630	649	689	611	587	619	654	677	698
Giordano Sud	29	37	44	41	31	49	53	52	63
Giuseppina	133	157	160	132	150	156	138	154	149
Migliaro-Boschetto	133	147	168	134	122	146	155	136	143
Milano-Incrociatello	26	28	28	35	38	43	38	35	40
Novati-Ghisleri	90	91	95	86	77	85	90	86	94
Persico-Maristella	45	53	59	54	47	50	58	57	66
Picenengo-S. Pedrengo	2	4	4	5	4	5	8	6	7
Po	171	156	192	185	163	170	195	198	203
S. Ambrogio	161	191	187	158	160	196	186	204	202
S. Bernardo	216	210	213	182	213	215	231	263	270
S. Savino-S. Felice	46	45	52	45	43	56	54	64	64
n.d.	50	60	66	70	80	83	82	103	113
TOTALE	1870	1976	2107	1867	1852	2032	2092	2211	2288

Fonte: ASL di Cremona.

Tav. 2.47 – Broncopneumopatici assistiti nel Comune di Cremona per zona - Anni 2004-2012.

Zona	2004	2005	2006	2007	2008	2009	2010	2011	2012
Bagnara-Battag.-Gerre	86	95	111	110	111	112	114	116	123
Cavatigozzi	74	73	84	80	82	77	77	79	83
Centro	703	740	749	803	786	744	761	750	809
Giordano Sud	43	47	50	56	55	58	54	63	56
Giuseppina	145	149	157	163	178	158	179	178	181
Migliaro-Boschetto	112	133	127	130	135	137	118	129	138
Milano-Incrociatello	36	41	47	49	43	48	53	56	50
Novati-Ghisleri	109	103	105	113	119	112	100	104	109
Persico-Maristella	59	56	56	62	71	56	59	66	68
Picenengo-S. Pedrengo	7	7	10	8	9	9	7	6	8
Po	229	236	241	276	274	258	257	254	274
S. Ambrogio	190	202	222	232	228	240	258	269	284
S. Bernardo	216	238	232	247	243	247	250	252	284
S. Savino-S. Felice	72	71	77	74	76	79	79	79	77
n.d.	19	27	25	55	76	74	84	96	113
TOTALE	2100	2218	2293	2458	2486	2409	2450	2497	2657

Fonte: ASL di Cremona.

Tav. 2.48 – Assistiti per malattie autoimmuni nel Comune di Cremona per zona - Anni 2004-2012.

Zona	2004	2005	2006	2007	2008	2009	2010	2011	2012
Bagnara-Battag.-Gerre	6	9	16	21	23	29	32	39	42
Cavatigozzi	5	5	9	13	12	10	14	19	18
Centro	65	88	114	123	137	161	193	224	255
Giordano Sud	4	6	6	8	7	8	10	10	10
Giuseppina	22	22	23	27	28	29	35	38	42
Migliaro-Boschetto	12	15	23	26	35	38	41	45	46
Milano-Incrociatello	0	2	4	3	6	8	9	12	14
Novati-Ghisleri	17	14	17	19	21	26	37	42	41
Persico-Maristella	9	13	13	13	19	24	24	27	28
Picenengo-S. Pedrengo	1	1	1	0	0	0	0	1	1
Po	22	29	31	36	42	50	56	62	73
S. Ambrogio	32	31	41	37	49	60	66	77	83
S. Bernardo	26	29	33	44	54	58	70	81	90
S. Savino-S. Felice	3	5	7	10	8	13	16	18	23
n.d.	2	1	3	3	9	12	15	19	26
TOTALE	226	270	341	383	450	526	618	714	792

Fonte: ASL di Cremona.

Tav. 2.49 – Insufficienti renali cronici assistiti nel Comune di Cremona per zona - Anni 2004-2012.

Zona	2004	2005	2006	2007	2008	2009	2010	2011	2012
Bagnara-Battag.-Gerre	4	7	8	9	12	13	14	12	11
Cavatigozzi	7	11	13	14	13	11	11	9	7
Centro	45	41	58	60	62	65	61	57	63
Giordano Sud	1	2	2	2	2	2	3	3	3
Giuseppina	8	11	13	15	15	13	11	12	12
Migliaro-Boschetto	14	14	19	23	26	26	24	25	26
Milano-Incrociatello	3	3	4	4	5	6	6	6	6
Novati-Ghisleri	7	9	9	9	9	10	9	11	11
Persico-Maristella	5	6	7	7	8	10	11	12	12
Picenengo-S. Pedrengo	0	0	1	1	1	0	0	0	1
Po	12	15	15	15	16	17	19	18	19
S. Ambrogio	13	13	13	11	16	18	18	20	20
S. Bernardo	8	8	9	14	12	12	14	15	17
S. Savino-S. Felice	0	2	3	6	6	6	4	3	4
n.d.	2	2	2	3	6	7	9	18	19
TOTALE	129	144	176	193	209	216	214	221	231

Fonte: ASL di Cremona.

Tav. 2.50 – Assistiti HIV positivo e AIDS conclamato nel Comune di Cremona per zona - Anni 2004-2012.

Zona	2004	2005	2006	2007	2008	2009	2010	2011	2012
Bagnara-Battag.-Gerre	3	4	2	3	4	4	5	8	6
Cavatigozzi	10	10	10	11	11	13	11	9	8
Centro	55	66	65	57	68	68	71	77	77
Giordano Sud	2	2	4	4	1	1	2	2	1
Giuseppina	13	14	10	11	14	14	12	13	9
Migliaro-Boschetto	6	9	8	11	10	11	15	14	13
Milano-Incrociatello	3	3	4	4	3	2	2	3	2
Novati-Ghisleri	10	11	7	8	7	9	9	8	8
Persico-Maristella	5	7	7	7	8	8	7	7	10
Picenengo-S. Pedrengo	2	1	1	1	1	1	1	1	1
Po	10	11	12	13	12	12	12	14	17
S. Ambrogio	15	13	16	17	14	18	26	27	24
S. Bernardo	12	13	19	24	28	37	32	35	33
S. Savino-S. Felice	11	10	9	9	13	13	12	14	16
n.d.	5	7	7	16	9	10	14	14	14
TOTALE	162	181	181	196	203	221	231	246	239

Fonte: ASL di Cremona.

Tav. 2.51 – Trapiantati nel Comune di Cremona per zona - Anni 2004-2012.

Zona	2004	2005	2006	2007	2008	2009	2010	2011	2012
Bagnara-Battag.-Gerre	2	3	3	3	3	3	4	4	3
Cavatigozzi	1	0	0	0	0	0	0	1	1
Centro	9	12	12	10	11	13	14	18	18
Giordano Sud	1	1	2	1	1	1	1	2	1
Giuseppina	1	1	1	2	1	1	1	1	1
Migliaro-Boschetto	4	5	4	4	3	2	2	3	2
Milano-Incrociatello	0	0	0	0	0	0	0	0	0
Novati-Ghisleri	2	3	3	3	3	2	3	3	3
Persico-Maristella	0	0	0	1	1	1	3	2	3
Picenengo-S. Pedrengo	0	0	0	0	0	0	0	0	0
Po	1	2	2	1	0	2	3	2	3
S. Ambrogio	6	4	5	5	5	4	3	3	2
S. Bernardo	4	7	5	7	7	6	6	5	5
S. Savino-S. Felice	1	2	1	1	1	1	1	2	2
n.d.	0	0	0	1	0	2	2	2	4
TOTALE	32	40	38	39	36	38	43	48	48

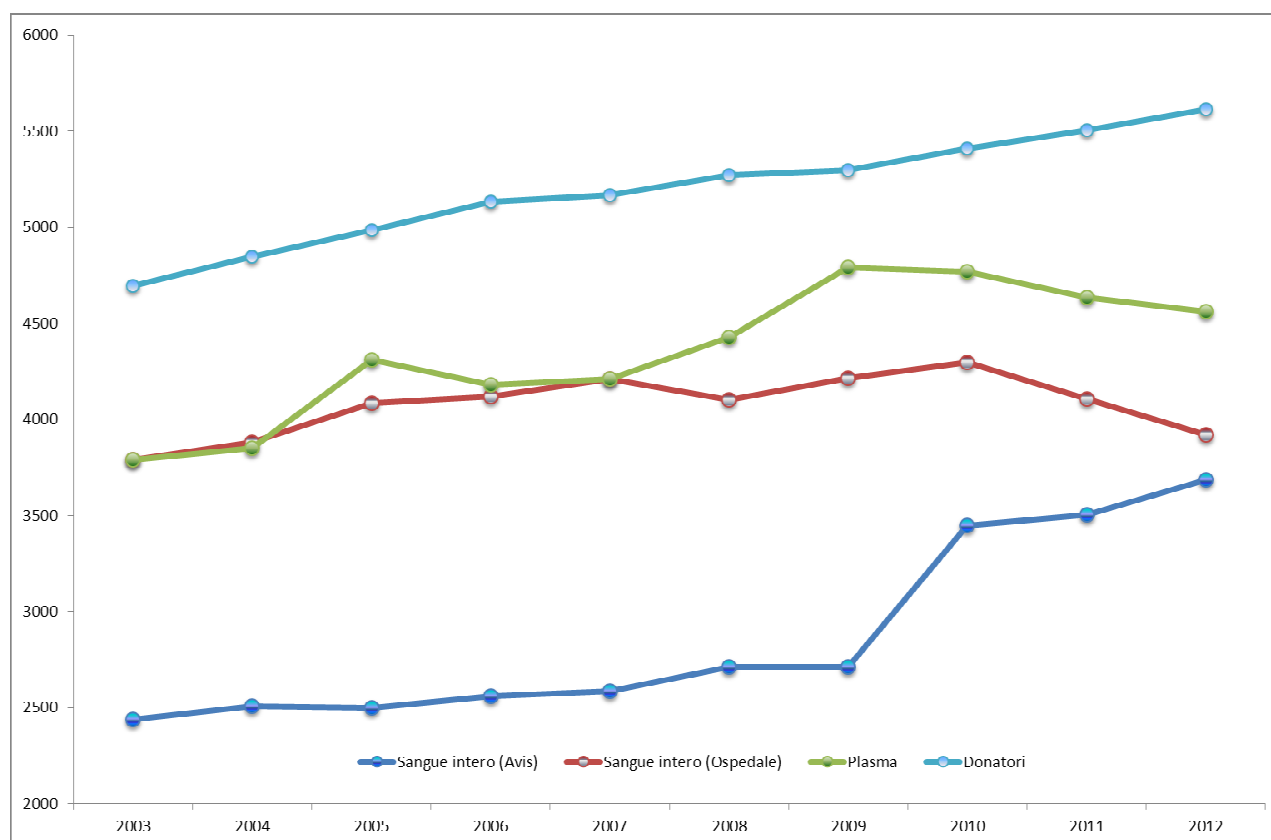
Fonte: ASL di Cremona.

Tav. 2.52 – Donatori e donazioni di sangue presso l'AVIS di Cremona - Anni 2003-2012.

	2003	2004	2005	2006	2007	2008	2009	2010	2011	2012
Sangue intero (Avis)	2436	2509	2498	2560	2587	2711	2712	3448	3503	3685
Sangue intero (Ospedale)	3788	3882	4085	4119	4208	4101	4212	4296	4107	3919
Plasma	3788	3852	4311	4179	4210	4427	4790	4770	4634	4560
Piastrine	56	67	107	147	135	138	115	116	110	115
Donatori	4696	4845	4986	5133	5168	5272	5297	5410	5505	5613

Fonte: AVIS di Cremona.

Tav. 2.53 – Donatori e donazioni di sangue presso l'AVIS di Cremona - Anni 2003-2012 (grafico).



Fonte: AVIS di Cremona.

Tav 2.54 - Donatori del Sangue per sesso ed età- Anno 2012.

Età	Maschi	Femmine	Totale
18-25	280	261	541
26-35	577	467	1044
36-45	1153	600	1753
46-55	1112	447	1559
56-65	534	182	716
Totale	3656	1957	5613

Fonte: AVIS di Cremona.

