

farmacia
CERIAL

CREMONA

SOCCORSO

SANITA

2011



Tav 2.1 - Principali Dati sulle Strutture Ospedaliere di Cremona - Anni 1998/2010 -

	2010	2009	2008	2007	2006	2005	2004	2003	2002	2001	2000	1999	1998
Posti Letto Ordinari	1.060	1.093	1.114	1.114	1.114	1.056	1.163	1.163	1.163	1.202	1.254	1.245	1.245
Posti Letto DH	106	107	91	91	91	91	81	76	81	62	35	34	34
Tot. Posti Letto	1.166	1.200	1.205	1.205	1.205	1.147	1.244	1.239	1.244	1.264	1.289	1.279	1.279
N° Ricoveri Ord.*	9.523	9.310	9.610	9.700	9.732	9.959	9.479	10.087	12.119	13.489	14.214	14.704	14.464
N° Ricoveri DH*	2.463	2.866	2.832	3.006	3.947	4.129	4.033	3.824	3.601	2.262	1.471	1.610	1.794
Tot. Ricoveri	11.986	12.176	12.442	12.706	13.679	14.088	13.512	13.911	15.720	15.751	15.685	16.314	16.258
Medici	508	481	453	477	540	458	442	178	162	166	144	129	n.d.
Infermieri	903	840	830	918	1.074	942	945	159	192	198	170	158	n.d.
Atro Personale	1.181	1.114	1.071	979	1.271	1.115	1.129	327	310	307	189	221	n.d.
Tot. Personale**	2.592	2.435	2.354	2.374	2.885	2.515	2.516	664	664	671	503	508	n.d.

Fonte: ASL di Cremona

* Cittadini Residenti Cremonesi - ** Dal 1998 al 2003 mancano i dati Azienda Ospedaliera Pubblica

Tav 2.2 - Principali Dati sulla Clinica "Ancelle" - Anni 1998/2010 -

	2010	2009	2008	2007	2006	2005	2004	2003	2002	2001	2000	1999	1998
Posti Letto Ordinari	91	91	91	91	91	91	97	97	97	109	109	110	110
Posti Letto DH	2	2	2	2	2	2	7	2	7	1	1	0	0
Tot. Posti Letto	93	93	93	93	93	93	104	99	104	110	110	110	110
N° Ricoveri Ord.*	462	449	522	500	492	544	475	611	914	1.375	1.647	1.684	1.530
N° Ricoveri DH*	5	9	13	11	7	5	6	5	77	51	13	0	0
Tot. Ricoveri	467	458	535	511	499	549	481	616	991	1.426	1.660	1.684	1.530
Medici	53	51	49	52	57	58	53	52	61	64	53	70	n.d.
Infermieri	48	48	48	53	54	54	54	50	76	82	65	55	n.d.
Atro Personale	137	138	136	188	98	138	161	129	121	121	100	84	n.d.
Tot. Personale**	238	237	233	293	209	250	268	231	258	267	218	209	n.d.

Fonte: ASL di Cremona

* Cittadini Residenti Cremonesi

Tav 2.3 - Principali Dati sulla Clinica "Figlie di S.Camillo" - Anni 1998/2010 -

	2010	2009	2008	2007	2006	2005	2004	2003	2002	2001	2000	1999	1998
Posti Letto Ordinari	126	130	134	134	134	134	138	138	138	145	155	145	145
Posti Letto DH	13	13	9	9	9	9	7	7	7	7	0	0	0
Tot. Posti Letto	139	143	143	143	143	143	145	145	145	152	155	145	145
N° Ricoveri Ord.*	952	928	1.003	1.058	1.091	1.149	1.186	1.277	1.626	1.855	2.145	2.126	1.807
N° Ricoveri DH*	354	561	486	481	769	901	911	780	702	255	0	0	0
Tot. Ricoveri	1.306	1.489	1.489	1.539	1.860	2.050	2.097	2.057	2.328	2.110	2.145	2.126	1.807
Medici	70	74	60	56	52	52	51	51	40	42	39	35	n.d.
Infermieri	71	71	65	60	55	57	54	54	67	64	51	52	n.d.
Atro Personale	109	107	108	97	100	102	105	88	84	86	58	50	n.d.
Tot. Personale**	250	252	233	213	207	211	210	193	191	192	148	137	n.d.

Fonte: ASL di Cremona

* Cittadini Residenti Cremonesi

Tav 2.4 - Principali Dati sulla Clinica "S.Camillo" - Anni 1998/2010 -

	2010	2009	2008	2007	2006	2005	2004	2003	2002	2001	2000	1999	1998
Posti Letto Ordinari	114	115	127	127	127	127	127	127	127	147	150	150	150
Posti Letto DH	23	25	13	13	13	13	13	13	13	0	0	0	0
Tot. Posti Letto	137	140	140	140	140	140	140	140	140	147	150	150	150
N° Ricoveri Ord.*	640	624	648	662	660	704	708	706	985	1.406	1.284	1.479	1.659
N° Ricoveri DH*	253	379	409	412	748	753	711	707	563	0	0	0	0
Tot. Ricoveri	893	1.003	1.057	1.074	1.408	1.457	1.419	1.413	1.548	1.406	1.284	1.479	1.659
Medici	71	72	69	71	68	73	72	75	61	60	52	24	n.d.
Infermieri	65	64	61	58	60	53	53	55	49	52	54	51	n.d.
Atro Personale	98	97	95	104	100	106	106	110	105	100	31	87	n.d.
Tot. Personale**	234	233	225	233	228	232	231	240	215	212	137	162	n.d.

Fonte: ASL di Cremona

* Cittadini Residenti Cremonesi

Tav 2.5 - Principali Dati sull'Azienda Ospedaliera Pubblica di Cremona - Anni 1998/2010 -

	2010	2009	2008	2007	2006	2005	2004	2003	2002	2001	2000	1999	1998
Posti Letto Ordinari	729	757	762	762	762	704	801	801	801	801	840	840	840
Posti Letto DH	68	67	67	67	67	67	54	54	54	54	34	34	34
Tot. Posti Letto	797	824	829	829	829	771	855	855	855	855	874	874	874
N° Ricoveri Ord.*	7.469	7.309	7.437	7.480	7.489	7.562	7.110	7.493	8.594	8.853	9.138	9.415	9.468
N° Ricoveri DH*	1.851	1.917	1.924	2.102	2.423	2.470	2.405	2.332	2.259	1.956	1.458	1.610	1.794
Tot. Ricoveri	9.320	9.226	9.361	9.582	9.912	10.032	9.515	9.825	10.853	10.809	10.596	11.025	11.262
Medici	314	284	275	298	363	275	266	n.d.	n.d.	n.d.	n.d.	n.d.	n.d.
Infermieri	719	657	656	747	905	778	784	n.d.	n.d.	n.d.	n.d.	n.d.	n.d.
Atro Personale	837	772	732	590	973	769	757	n.d.	n.d.	n.d.	n.d.	n.d.	n.d.
Tot. Personale**	1.870	1.713	1.663	1.635	2.241	1.822	1.807	n.d.	n.d.	n.d.	n.d.	n.d.	n.d.

Fonte: ASL di Cremona

* Cittadini Residenti Cremonesi

Tav 2.6 - Morti Maschili per Cause di Decesso e Classi d'Età - Anni 1998/2009 -

	0	1-14	15-29	30-44	45-59	60-69	70-79	80-89	90 +	TOT
Tumori	1	0	5	22	207	458	716	435	57	1.901
Mal. Cardiovascolari	1	0	2	20	99	223	505	649	187	1.686
Mal. Respiratorie	0	0	0	3	7	32	101	151	45	339
Traumatismi e Avelenamenti	0	4	36	44	36	34	25	27	10	216
Mal. Digerenti	0	0	2	6	40	43	68	41	9	209
Mal. SNC e Sensi	1	1	0	5	7	12	41	36	13	116
Mal. Endocrinometaboliche	0	1	0	2	3	13	32	21	1	73
Altre	6	1	0	12	27	34	71	110	31	292
TOTALE	9	7	45	114	426	849	1.559	1.470	353	4.832

Fonte: ASL di Cremona

Tav 2.7 - Morti Femminili per Cause di Decesso e Classi d'Età - Anni 1998/2009 -

	0	1-14	15-29	30-44	45-59	60-69	70-79	80-89	90 +	TOT
Mal. Cardiovascolari	2	0	1	4	33	91	436	1.160	809	2.536
Tumori	0	1	1	29	128	270	511	518	179	1.637
Mal. Respiratorie	1	0	0	3	2	8	76	149	116	355
Mal. Digerenti	0	0	0	3	6	23	66	84	46	228
Mal. SNC e Sensi	0	1	0	1	6	7	40	78	41	174
Traumatismi e Avelenamenti	0	1	10	16	9	19	16	34	27	132
Mal. Endocrinometaboliche	0	0	0	1	2	17	28	41	20	109
Altre	12	1	5	9	7	27	83	183	136	463
TOTALE	15	4	17	66	193	462	1.256	2.247	1.374	5.634

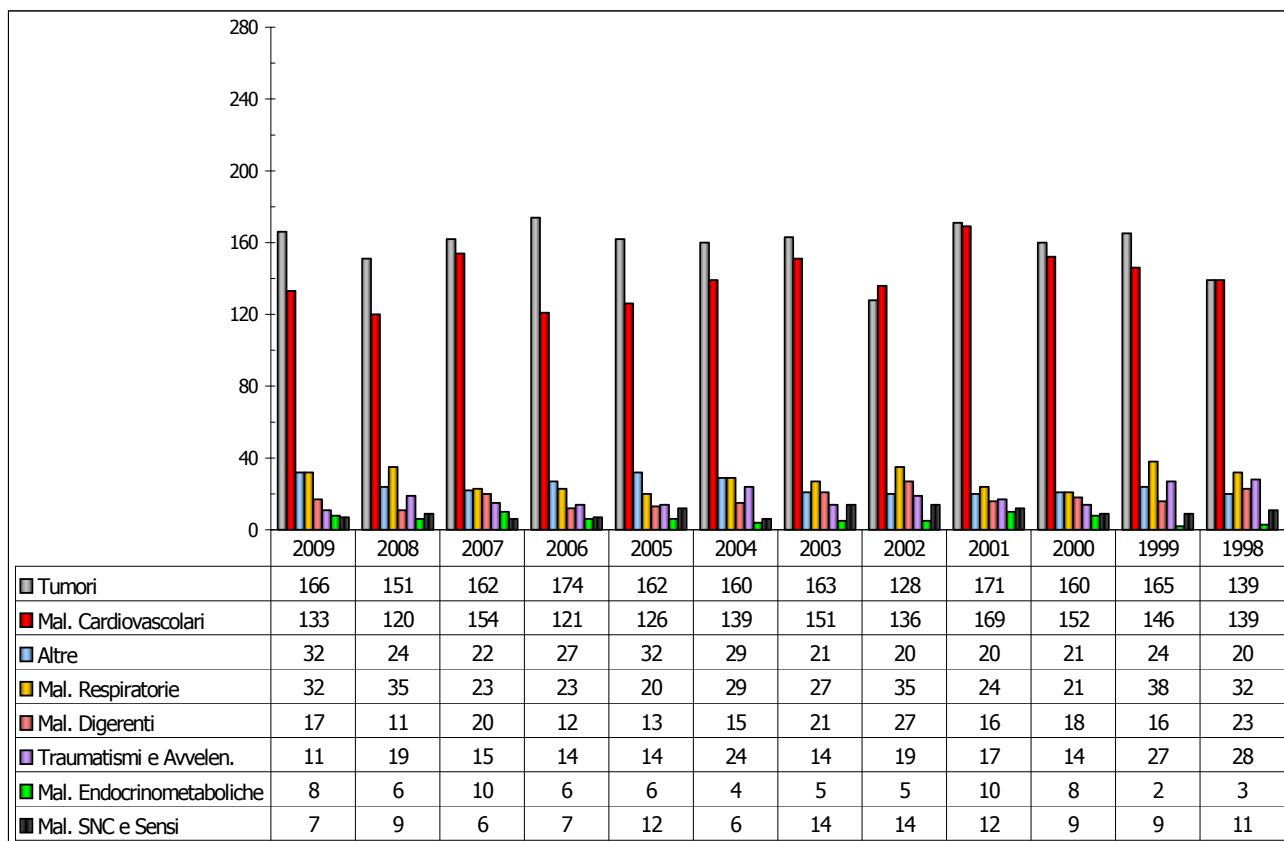
Fonte: ASL di Cremona

Tav 2.8 - Morti Totale per Cause di Decesso e Classi d'Età - Anni 1998/2009 -

	0	1-14	15-29	30-44	45-59	60-69	70-79	80-89	90 +	TOT
Mal. Cardiovascolari	3	0	3	24	132	314	941	1.809	996	4.222
Tumori	1	1	6	51	335	728	1.227	953	236	3.538
Mal. Respiratorie	1	0	0	6	9	40	177	300	161	694
Mal. Digerenti	0	0	2	9	46	66	134	125	55	437
Traumatismi e Avelenamenti	0	5	46	60	45	53	41	61	37	348
Mal. SNC e Sensi	1	2	0	6	13	19	81	114	54	290
Mal. Endocrinometaboliche	0	1	0	3	5	30	60	62	21	182
Altre	18	2	5	21	34	61	154	293	167	755
TOTALE	24	11	62	180	619	1.311	2.815	3.717	1.727	10.466

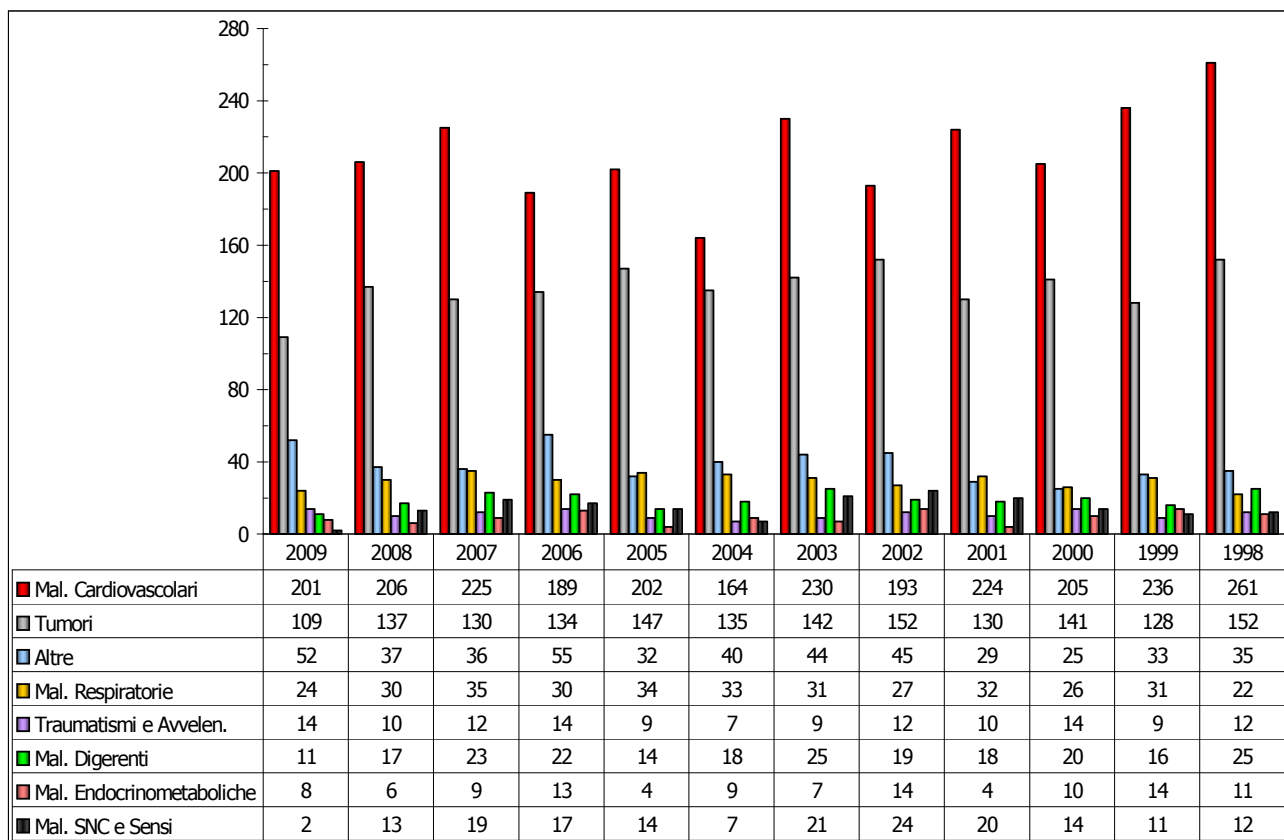
Fonte: ASL di Cremona

Tav 2.9 - Morti Maschili per Causa di Decesso - Anni 1998/2009 -



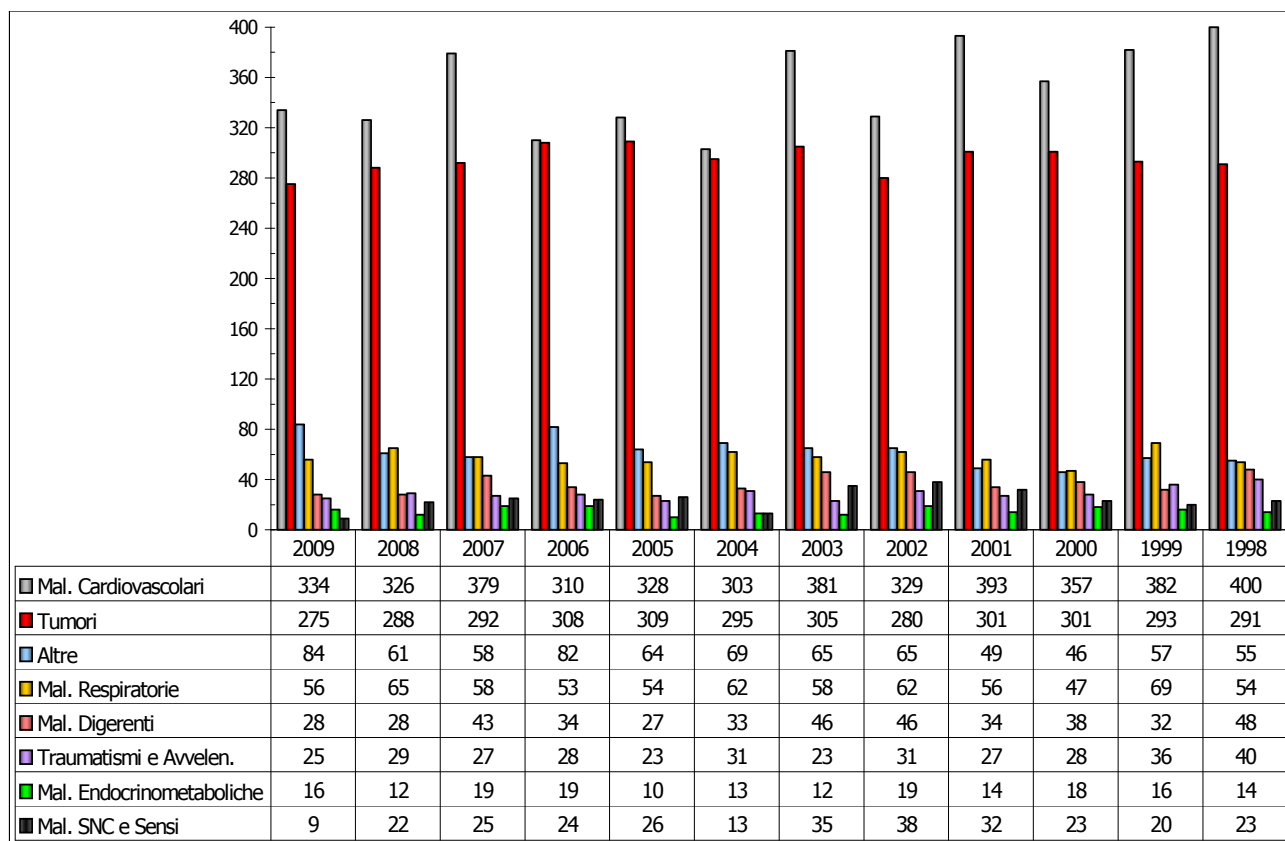
Fonte: ASL di Cremona

Tav 2.10 - Morti Femminili per Causa di Decesso - Anni 1998/2009 -



Fonte: ASL di Cremona

Tav 2.11 - Morti Totali per Causa di Decesso - Anni 1998/2009 -



Fonte: ASL di Cremona

Tav 2.12 - Malattie Infettive del Distretto di Cremona - Anni 2004/2010 -

Malattia	* 2010	* 2009	2008	2007	2006	2005	2004
Varicella	240	150	402	558	515	240	918
Scarlattina	39	25	97	44	94	140	131
Salmonellosi	13	17	55	27	38	43	70
Scabbia	12	13	35	10	29	49	49
Tubercolosi	12	10	25	25	21	24	24
Legionellosi	9	7	8	12	12	13	0
Mononucleosi Infettiva	6	3	12	18	12	9	14
Parotite Epidemica	3	4	10	8	89	98	18
Epatite B	2	2	3	3	8	3	8
Aids	2	2	2	4	7	9	13
Dermatofitosi	1	2	4	1	5	7	0
Malaria	1	1	2	1	5	5	0
Pediculosi	0	1	6	0	6	47	54
TOTALE	340	237	661	711	841	687	1.299

Fonte: ASL di Cremona - * Dati del solo Comune di Cremona

Tav 2.13 - Utenti del Sert per Classi d'Età - Anni 2004/2010 -

Età	2010	2009	2008	2007	2006	2005	2004
< 15	0	0	0	0	0	0	1
15 - 19	58	40	19	20	19	11	6
20 - 24	128	84	80	88	61	54	56
25 - 29	132	88	129	117	126	123	133
30 - 34	144	131	129	134	151	159	183
35 - 39	163	152	131	139	146	147	165
> 39	295	260	262	237	231	234	188
TOTALE	920	755	750	735	734	728	732

Fonte: ASL di Cremona

Tav 2.14 - Utenti del Sert per Condizione Professionale - Anni 2004/2010 -

Condizione Professionale	2010	2009	2008	2007	2006	2005	2004
Occupato	330	292	323	323	338	352	371
Disoccupato	261	295	301	305	296	265	289
Studente	30	27	32	24	18	10	19
Sottooccupato	41	40	32	20	1	46	10
Occupazione Saltuaria	1	15	4	0	5	23	11
Casalinga	2	3	0	4	3	3	3
Prima Occupazione	3	0	0	0	0	0	4
Altro - Non Rilevato	252	83	58	59	73	29	25
TOTALE	920	755	750	735	734	728	732

Fonte: ASL di Cremona

Tav 2.15 - Utenti del Sert per Sostanza stupefacente Assunta - Anni 2004/2010 -

Sostanza stupefacente	2010	2009	2008	2007	2006	2005	2004
Cannabinoidi	970	606	615	597	607	607	609
Eroina	466	460	531	552	455	555	573
Cocaina	266	298	225	215	216	176	187
Amfetamina	2	3	6	19	10	0	17
Benzodiazepine	0	0	0	2	2	0	1
Allucinogeni	0	0	0	0	0	0	0
Altro	82	49	14	26	30	13	42
TOTALE *	1.786	1.416	1.391	1.411	1.320	1.351	1.429

Fonte: ASL di Cremona

* Alcuni Utenti sono ricorsi a più sostanze

Tav 2.16 - Utenti del Sert per Tipologia di Trattamento - Anni 2004/2010 -

Trattamento	2010	2009	2008	2007	2006	2005	2004
Psicosociale e/o Riabilit.	691	552	637	597	454	276	332
Farmacol. con Metadone	378	376	396	392	291	375	478
Farmacol. senza Metadone	88	82	73	62	68	108	110
TOTALE *	1.157	1.010	1.106	1.051	813	759	920

Fonte: ASL di Cremona

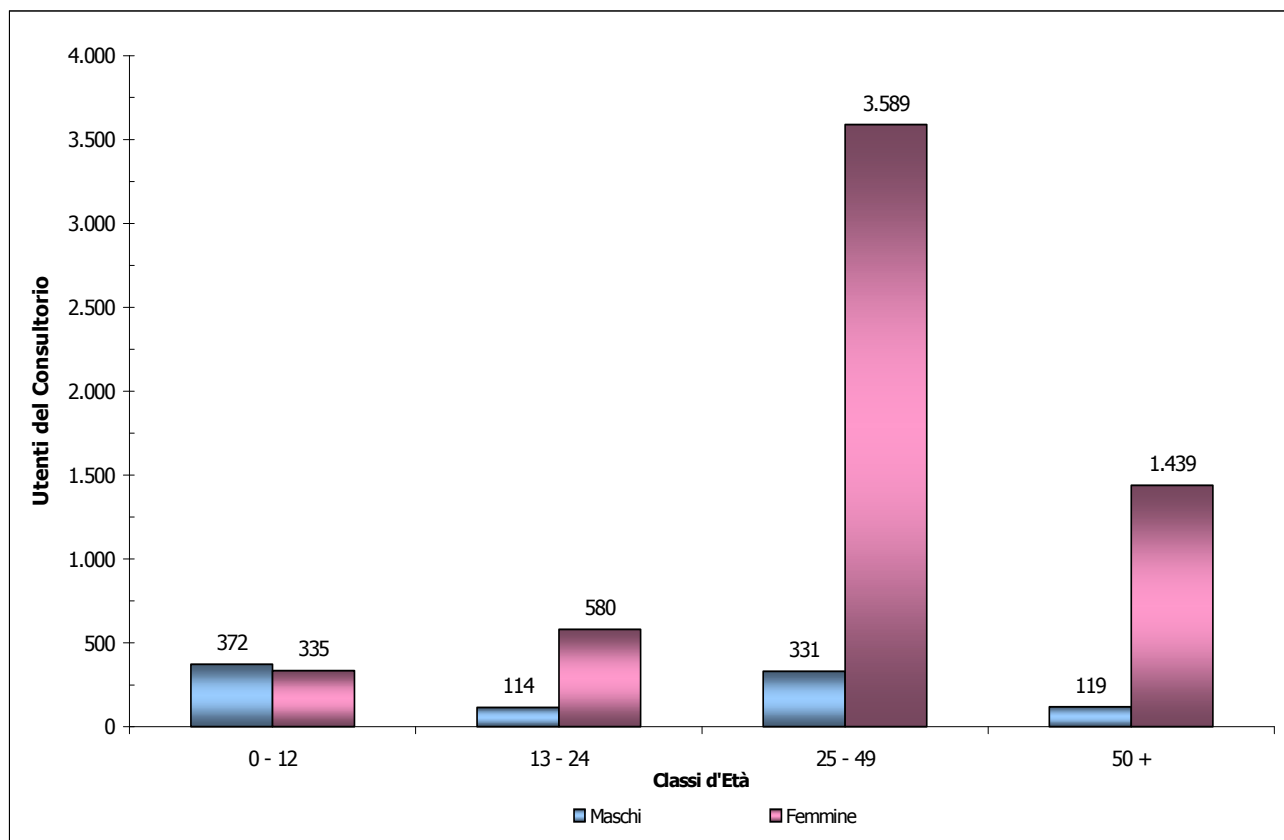
* Alcuni Utenti sono ricorsi a più trattamenti

Tav 2.17 - Prestazioni del Consultorio nel Distretto di Cremona - Anni 2004/2010 -

Tipologia	2010	2009	2008	2007	2006	2005	2004
Prevenzione Ginecologica e Oncologica	7.183	7.908	8.725	7.129	8.506	7.775	6.642
Gravidanza e Preparazione alla Nascita	6.383	6.725	6.751	7.927	7.218	7.615	6.975
Post Partum, Puerperio e Dopo Nascita	4.203	4.055	4.283	4.737	3.778	2.734	2.130
Tutela Salute dei Minori	4.194	4.480	4.741	2.976	2.966	2.980	2.960
Contraccezione	2.780	3.270	3.433	3.567	3.710	3.702	3.729
Area Individualità e Relazioni di Coppia	2.340	2.834	2.026	2.649	1.939	1.738	1.859
Maltrattamento, Incuria e Abbandono di Minori	1.408	1.883	2.155	1.986	2.638	1.601	1.869
I.V.G.	917	888	793	645	889	961	1.255
Piccola Patologia Ginecologica	690	681	804	1.114	956	28	1.136
Menopausa	602	639	677	827	776	571	371
Adozione	557	436	484	521	524	579	551
Tutela Sociale della Maternità	438	239	153	124	104	63	25
Abuso - Violenza su Minori	407	542	137	205	178	524	231
Rapporti Genitori - Figli	320	266	266	175	371	181	212
Area Diritto di Famiglia	243	263	414	422	161	281	215
Post I.V.G.	214	244	307	228	317	311	289
Area Preconcezionale - Eugenetica	198	194	249	319	240	322	287
Penale Minori	122	26	13	18	8	0	19
I.V.G. Minorenni	67	95	95	109	103	28	84
Violenza Sessuale	65	0	0	0	0	0	42
Affido Familiare	44	113	63	22	55	133	165
Sterilità	25	14	34	32	7	19	30
Sessualità	0	8	5	33	23	22	11
Altro	651	125	542	1.942	1.939	747	0
TOTALE	33.400	35.803	36.608	35.765	35.467	32.168	31.087

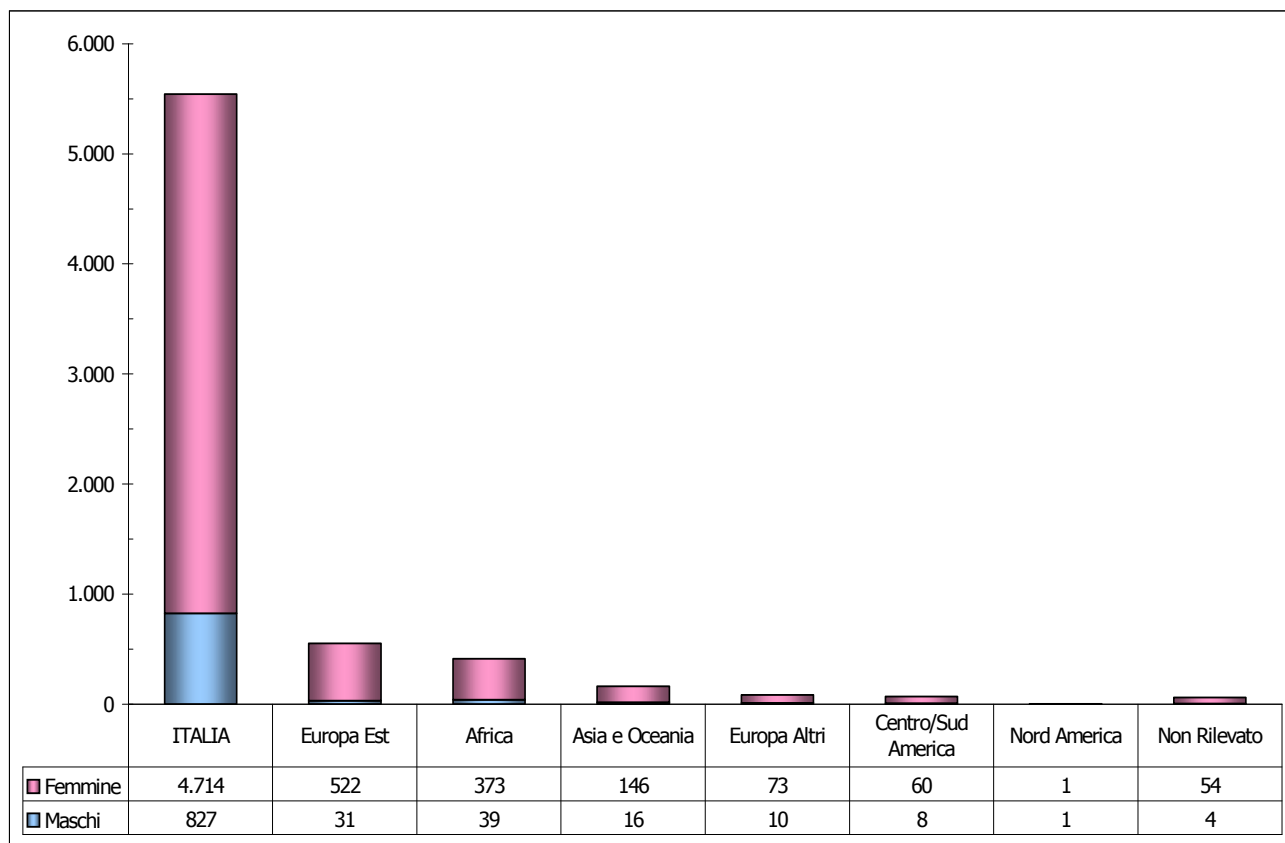
Fonte: ASL di Cremona

Tav 2.18 - Utenti del Consultorio di Cremona per Sesso e Classi d'Età - Anno 2010 -



Fonte: ASL di Cremona

Tav 2.19 - Utenti del Consultorio di Cremona per Area di Provenienza - Anno 2010 -



Fonte: ASL di Cremona

Tav 2.20 - Tipologia di Adozioni a Cremona - Anno 2010 -

M/F	Provenienza	Età	M/F	Numero	Età Media
F	Bielorussia	11 Anni	F	12	6 Anni
F	Bielorussia	15 Anni	M	10	6 Anni
F	Brasile	9 Anni	TOT	22	6
F	Colombia	2 Anni			
F	Colombia	5 Anni			
M	Colombia	5 Anni			
M	Colombia	7 Anni			
F	Etiopia	5 Anni			
M	Etiopia	6 Anni			
F	India	11 Anni			
F	Italia	3 Anni			
F	Italia	3 Anni			
F	Italia	6 Anni			
M	Italia	6 Anni			
M	Italia	7 Anni			
M	Lituania	10 Anni			
M	Nepal	2 Anni			
F	Russia	2 Anni			
M	Russia	6 Anni			
M	Ucraina	10 Anni			
F	Vietnam	2 Anni			
M	Vietnam	1 Anni			

Fonte: ASL di Cremona

Tav. 2.21 - BDA per Patologia nel Comune di Cremona - Anni 2004/2010 - Totali -

Patologie Croniche	2010	2009	2008	2007	2006	2005	2004
Cardiovascolopatici	22.529	22.639	22.090	22.477	21.918	20.710	20.580
Malattie Endocrine e Metaboliche	7.153	6.544	6.165	5.823	5.448	4.959	4.841
Diabetici	5.532	5.502	5.119	4.991	4.800	4.568	4.521
Neoplastici	4.703	4.336	4.230	4.378	4.152	3.905	3.653
Gastroenteropatici	4.142	4.310	3.838	3.458	3.049	2.545	2.528
Broncopneumopatici	3.157	3.170	3.262	3.274	3.027	2.908	2.716
Neuropatici	2.673	2.546	2.155	2.401	2.628	2.462	2.337
Malattie Autoimmuni	632	550	470	404	368	289	244
Hiv Positivo ed Aids Condamato	401	391	365	350	325	321	300
Insufficienti Renali Cronici	260	261	255	243	225	192	181
Trapiantati	46	43	36	41	41	44	34
TOTALE	51.228	50.292	47.985	47.840	45.981	42.903	41.935

Fonte: ASL di Cremona - BDA = Banca Dati Assistiti

Tav. 2.22 - BDA per Patologia nel Comune di Cremona - Anni 2004/2010 - Maschi -

Patologie Croniche	2010	2009	2008	2007	2006	2005	2004
Cardiovascolopatici	10.345	10.362	10.091	10.170	9.796	9.295	8.981
Diabetici	2.924	2.910	2.708	2.620	2.494	2.383	2.317
Malattie Endocrine e Metaboliche	2.756	2.565	2.417	2.261	2.151	1.934	1.821
Neoplastici	2.029	1.874	1.864	1.902	1.743	1.603	1.528
Gastroenteropatici	1.840	1.956	1.698	1.571	1.373	1.182	1.152
Broncopneumopatici	1.581	1.600	1.645	1.662	1.580	1.526	1.387
Neuropatici	1.151	1.086	939	1.013	1.093	1.067	962
Hiv Positivo ed Aids Condamato	280	268	258	262	239	232	220
Insufficienti Renali Cronici	164	166	165	158	138	119	114
Malattie Autoimmuni	93	85	74	69	55	54	47
Trapiantati	32	28	21	25	24	27	18
TOTALE	23.195	22.900	21.880	21.713	20.686	19.422	18.547

Fonte: ASL di Cremona

Tav. 2.23 - BDA per Patologia nel Comune di Cremona - Anni 2004/2010 - Femmine -

Patologie Croniche	2010	2009	2008	2007	2006	2005	2004
Cardiovascolopatici	12.184	12.277	11.999	12.307	12.122	11.415	11.599
Malattie Endocrine e Metaboliche	4.397	3.979	3.748	3.562	3.297	3.025	3.020
Neoplastici	2.674	2.462	2.366	2.476	2.409	2.302	2.125
Diabetici	2.608	2.592	2.411	2.371	2.306	2.185	2.204
Gastroenteropatici	2.302	2.354	2.140	1.887	1.676	1.363	1.376
Broncopneumopatici	1.576	1.570	1.617	1.612	1.447	1.382	1.329
Neuropatici	1.522	1.460	1.216	1.388	1.535	1.395	1.375
Malattie Autoimmuni	539	465	396	335	313	235	197
Hiv Positivo ed Aids Condamato	121	123	107	88	86	89	80
Insufficienti Renali Cronici	96	95	90	85	87	73	67
Trapiantati	14	15	15	16	17	17	16
TOTALE	28.033	27.392	26.105	26.127	25.295	23.481	23.388

Fonte: ASL di Cremona

Tav. 2.24 - % BDA sul Tot. Resid. per Patologia nel Comune di CR - Anni 2004/2010 - Totali -

Patologie Croniche	2010	2009	2008	2007	2006	2005	2004
Cardiovascolopatici	31,18	31,33	30,62	31,46	30,83	29,00	28,79
Malattie Endocrine e Metaboliche	9,90	9,06	8,55	8,15	7,66	6,94	6,77
Diabetici	7,66	7,61	7,10	6,99	6,75	6,40	6,32
Neoplastici	6,51	6,00	5,86	6,13	5,84	5,47	5,11
Gastroenteropatici	5,73	5,96	5,32	4,84	4,29	3,56	3,54
Broncopneumopatici	4,37	4,39	4,52	4,58	4,26	4,07	3,80
Neuropatici	3,70	3,52	2,99	3,36	3,70	3,45	3,27
Malattie Autoimmuni	0,87	0,76	0,65	0,57	0,52	0,40	0,34
Hiv Positivo ed Aids Condamato	0,56	0,54	0,51	0,49	0,46	0,45	0,42
Insufficienti Renali Cronici	0,36	0,36	0,35	0,34	0,32	0,27	0,25
Trapiantati	0,06	0,06	0,05	0,06	0,06	0,06	0,05
TOTALE	70,91	69,60	66,52	66,96	64,67	60,07	58,65

Fonte: ASL di Cremona

Tav. 2.25 - % BDA sul Tot. Resid. per Patologia nel Comune di CR - Anni 2004/2010 - Maschi -

Patologie Croniche	2010	2009	2008	2007	2006	2005	2004
Cardiovascolopatici	30,37	30,41	29,67	30,26	29,36	27,75	26,80
Diabetici	8,58	8,54	7,96	7,80	7,47	7,11	6,91
Malattie Endocrine e Metaboliche	8,09	7,53	7,11	6,73	6,45	5,77	5,43
Neoplastici	5,96	5,50	5,48	5,66	5,22	4,79	4,56
Gastroenteropatici	5,40	5,74	4,99	4,67	4,11	3,53	3,44
Broncopneumopatici	4,64	4,69	4,84	4,95	4,74	4,56	4,14
Neuropatici	3,38	3,19	2,76	3,01	3,28	3,19	2,87
Hiv Positivo ed Aids Condamato	0,82	0,79	0,76	0,78	0,72	0,69	0,66
Insufficienti Renali Cronici	0,48	0,49	0,49	0,47	0,41	0,36	0,34
Malattie Autoimmuni	0,27	0,25	0,22	0,21	0,16	0,16	0,14
Trapiantati	0,09	0,08	0,06	0,07	0,07	0,08	0,05
TOTALE	68,09	67,20	64,32	64,61	62,00	57,98	55,34

Fonte: ASL di Cremona

Tav. 2.26 - % BDA sul Tot. Resid. per Patologia nel Comune di CR - Anni 2004/2010 - Femmine -

Patologie Croniche	2010	2009	2008	2007	2006	2005	2004
Cardiovascolopatici	31,91	32,16	31,48	32,53	32,13	30,10	30,54
Malattie Endocrine e Metaboliche	11,52	10,42	9,83	9,41	8,74	7,98	7,95
Neoplastici	7,00	6,45	6,21	6,54	6,38	6,07	5,59
Diabetici	6,83	6,79	6,33	6,27	6,11	5,76	5,80
Gastroenteropatici	6,03	6,17	5,61	4,99	4,44	3,59	3,62
Broncopneumopatici	4,13	4,11	4,24	4,26	3,83	3,64	3,50
Neuropatici	3,99	3,82	3,19	3,67	4,07	3,68	3,62
Malattie Autoimmuni	1,41	1,22	1,04	0,89	0,83	0,62	0,52
Hiv Positivo ed Aids Condamato	0,32	0,32	0,28	0,23	0,23	0,23	0,21
Insufficienti Renali Cronici	0,25	0,25	0,24	0,22	0,23	0,19	0,18
Trapiantati	0,04	0,04	0,04	0,04	0,05	0,04	0,04
TOTALE	73,42	71,75	68,49	69,06	67,04	61,92	61,57

Fonte: ASL di Cremona

Tav. 2.27 - Trapiantati nel Comune di Cremona - Anni 2004 e 2010 -

	Numero		Percentuale	
	2010	2004	2010	2004
Persico - Maristella	3	0	0,21	0,00
Bagnara - Battag. - Gerre	4	2	0,19	0,09
Migliaro - Boschetto	2	4	0,08	0,16
Novati - Ghisleri	3	2	0,07	0,05
Centro	14	9	0,07	0,04
S. Savino - S. Felice	1	1	0,07	0,07
S. Bernardo	6	4	0,06	0,04
Giordano Sud	1	1	0,04	0,05
S. Ambrogio	3	6	0,04	0,08
Po	3	1	0,04	0,01
Giuseppina	1	1	0,02	0,02
Cavatigozzi	0	1	0,00	0,05
Milano - Incrociatello	0	0	0,00	0,00
Picenengo - S. Pedrengo	0	0	0,00	0,00
Sconosciuto	2	0	-	-
TOTALE	43	32	0,06	0,04

Fonte: Asl di Cremona

Tav. 2.28 - Insufficienti Renali Cronici nel Comune di Cremona - Anni 2004 e 2010 -

	Numero		Percentuale	
	2010	2004	2010	2004
Migliaro - Boschetto	25	14	0,98	0,55
Persico - Maristella	11	6	0,78	0,45
Bagnara - Battag. - Gerre	15	4	0,71	0,19
Cavatigozzi	11	8	0,55	0,41
S. Savino - S. Felice	6	1	0,39	0,07
Milano - Incrociatello	6	4	0,33	0,22
Centro	62	49	0,30	0,24
Po	20	14	0,24	0,17
S. Ambrogio	18	13	0,23	0,17
Novati - Ghisleri	10	7	0,23	0,16
Giuseppina	13	8	0,21	0,12
S. Bernardo	14	8	0,13	0,08
Giordano Sud	3	1	0,12	0,05
Picenengo - S. Pedrengo	0	0	0,00	0,00
Sconosciuto	9	2	-	-
TOTALE	223	139	0,31	0,19

Fonte: Asl di Cremona

Tav. 2.29 - HIV Positivo e AIDS Conclamato nel Comune di Cremona - Anni 2004 e 2010 -

	Numero		Percentuale	
	2010	2004	2010	2004
S. Savino - S. Felice	12	11	0,78	0,76
Migliaro - Boschetto	16	8	0,63	0,32
Cavatigozzi	12	10	0,60	0,51
Persico - Maristella	7	5	0,50	0,38
Centro	77	58	0,38	0,28
S. Ambrogio	27	15	0,35	0,19
S. Bernardo	34	14	0,33	0,14
Bagnara - Battag. - Gerre	5	3	0,24	0,14
Giuseppina	13	14	0,21	0,22
Novati - Ghisleri	9	10	0,21	0,23
Picenengo - S. Pedrengo	1	2	0,16	0,34
Po	13	10	0,15	0,12
Milano - Incrociatello	2	3	0,11	0,16
Giordano Sud	2	2	0,08	0,10
Sconosciuto	15	5	-	-
TOTALE	245	170	0,34	0,24

Fonte: Asl di Cremona

Tav. 2.30 - Neoplastici nel Comune di Cremona - Anni 2004 e 2010 -

	Numero		Percentuale	
	2010	2004	2010	2004
Migliaro - Boschetto	228	164	8,96	6,47
Bagnara - Battag. - Gerre	146	105	6,92	4,92
Persico - Maristella	97	87	6,89	6,58
Cavatigozzi	128	75	6,45	3,83
Centro	1.200	1.005	5,88	4,88
S. Savino - S. Felice	84	71	5,47	4,90
Po	390	309	4,63	3,65
S. Ambrogio	332	263	4,30	3,34
Giuseppina	249	206	4,10	3,19
Novati - Ghisleri	173	128	3,96	3,00
Giordano Sud	96	57	3,93	2,80
S. Bernardo	349	278	3,34	2,83
Milano - Incrociatello	58	50	3,19	2,73
Picenengo - S. Pedrengo	12	7	1,94	1,19
Sconosciuto	101	49	-	-
TOTALE	3.643	2.854	5,07	4,00

Fonte: Asl di Cremona

Tav. 2.31 - Diabetici nel Comune di Cremona - Anni 2004 e 2010 -

	Numero		Percentuale	
	2010	2004	2010	2004
Migliaro - Boschetto	230	176	9,03	6,94
Bagnara - Battag. - Gerre	166	136	7,87	6,38
S. Savino - S. Felice	113	72	7,36	4,97
Persico - Maristella	93	59	6,61	4,46
Cavatigozzi	121	89	6,09	4,55
S. Ambrogio	404	322	5,23	4,09
Centro	992	855	4,86	4,15
Giuseppina	279	257	4,59	3,98
Po	327	282	3,88	3,33
Milano - Incrociatello	64	53	3,52	2,90
S. Bernardo	365	283	3,50	2,88
Novati - Ghisleri	140	119	3,20	2,79
Giordano Sud	66	60	2,70	2,95
Picenengo - S. Pedrengo	16	10	2,58	1,70
Sconosciuto	140	63	-	-
TOTALE	3.516	2.836	4,89	3,98

Fonte: Asl di Cremona

Tav. 2.32 - Cardiovascolopatici nel Comune di Cremona - Anni 2004 e 2010 -

	Numero		Percentuale	
	2010	2004	2010	2004
Migliaro - Boschetto	977	863	38,37	34,04
Bagnara - Battag. - Gerre	686	588	32,53	27,58
Persico - Maristella	452	386	32,10	29,20
S. Savino - S. Felice	407	334	26,51	23,05
Cavatigozzi	510	447	25,68	22,85
Centro	4.527	4.442	22,18	21,58
Giuseppina	1.215	1.202	20,00	18,61
Po	1.579	1.485	18,76	17,55
S. Ambrogio	1.401	1.297	18,13	16,48
Milano - Incrociatello	296	255	16,26	13,93
Novati - Ghisleri	697	654	15,94	15,33
S. Bernardo	1.530	1.381	14,66	14,06
Giordano Sud	327	308	13,39	15,13
Picenengo - S. Pedrengo	47	46	7,59	7,84
Sconosciuto	485	190	-	-
TOTALE	15.136	13.878	21,05	19,46

Fonte: Asl di Cremona

Tav. 2.33 - Broncopneumopatici nel Comune di Cremona - Anni 2004 e 2010 -

	Numero		Percentuale	
	2010	2004	2010	2004
Bagnara - Battag. - Gerre	121	93	5,74	4,36
S. Savino - S. Felice	82	74	5,34	5,11
Migliaro - Boschetto	128	114	5,03	4,50
Persico - Maristella	61	64	4,33	4,84
Cavatigozzi	81	77	4,08	3,94
Centro	796	740	3,90	3,60
S. Ambrogio	266	201	3,44	2,55
Po	270	238	3,21	2,81
Giuseppina	185	148	3,04	2,29
Milano - Incrociatello	53	37	2,91	2,02
S. Bernardo	257	226	2,46	2,30
Novati - Ghisleri	104	110	2,38	2,58
Giordano Sud	56	44	2,29	2,16
Picenengo - S. Pedrengo	7	8	1,13	1,36
Sconosciuto	88	22	-	-
TOTALE	2.555	2.196	3,55	3,08

Fonte: Asl di Cremona

Tav. 2.34 - Gastroenteropatici nel Comune di Cremona - Anni 2004 e 2010 -

	Numero		Percentuale	
	2010	2004	2010	2004
Bagnara - Battag. - Gerre	183	105	8,68	4,92
Cavatigozzi	161	79	8,11	4,04
Persico - Maristella	114	83	8,10	6,28
Migliaro - Boschetto	199	129	7,82	5,09
Centro	1.334	836	6,54	4,06
S. Savino - S. Felice	97	50	6,32	3,45
Po	446	294	5,30	3,47
S. Ambrogio	378	215	4,89	2,73
Giuseppina	277	174	4,56	2,69
Novati - Ghisleri	189	138	4,32	3,24
S. Bernardo	400	241	3,83	2,45
Giordano Sud	91	56	3,73	2,75
Milano - Incrociatello	62	29	3,41	1,58
Picenengo - S. Pedrengo	15	3	2,42	0,51
Sconosciuto	119	24	-	-
TOTALE	4.065	2.456	5,65	3,44

Fonte: Asl di Cremona

Tav. 2.35 - Neuropatici nel Comune di Cremona - Anni 2004 e 2010 -

	Numero		Percentuale	
	2010	2004	2010	2004
Migliaro - Boschetto	163	137	6,40	5,40
Bagnara - Battag. - Gerre	99	94	4,69	4,41
Persico - Maristella	61	51	4,33	3,86
S. Savino - S. Felice	55	51	3,58	3,52
Centro	691	669	3,39	3,25
Cavatigozzi	59	50	2,97	2,56
Po	212	178	2,52	2,10
Giuseppina	151	135	2,49	2,09
S. Ambrogio	192	169	2,49	2,15
S. Bernardo	249	231	2,39	2,35
Giordano Sud	57	31	2,33	1,52
Novati - Ghisleri	94	97	2,15	2,27
Milano - Incrociatello	39	28	2,14	1,53
Picenengo - S. Pedrengo	8	2	1,29	0,34
Sconosciuto	98	55	-	-
TOTALE	2.228	1.978	3,10	2,77

Fonte: Asl di Cremona

Tav. 2.36 - Malattie Autoimmuni nel Comune di Cremona - Anni 2004 e 2010 -

	Numero		Percentuale	
	2010	2004	2010	2004
Persico - Maristella	24	9	1,70	0,68
Migliaro - Boschetto	42	12	1,65	0,47
Bagnara - Battag. - Gerre	33	6	1,56	0,28
S. Savino - S. Felice	16	3	1,04	0,21
Centro	195	65	0,96	0,32
S. Ambrogio	66	32	0,85	0,41
Novati - Ghisleri	37	18	0,85	0,42
Cavatigozzi	14	5	0,70	0,26
S. Bernardo	70	26	0,67	0,26
Po	56	22	0,67	0,26
Giuseppina	36	22	0,59	0,34
Milano - Incrociatello	9	0	0,49	0,00
Giordano Sud	10	4	0,41	0,20
Picenengo - S. Pedrengo	0	1	0,00	0,17
Sconosciuto	15	3	-	-
TOTALE	623	228	0,87	0,32

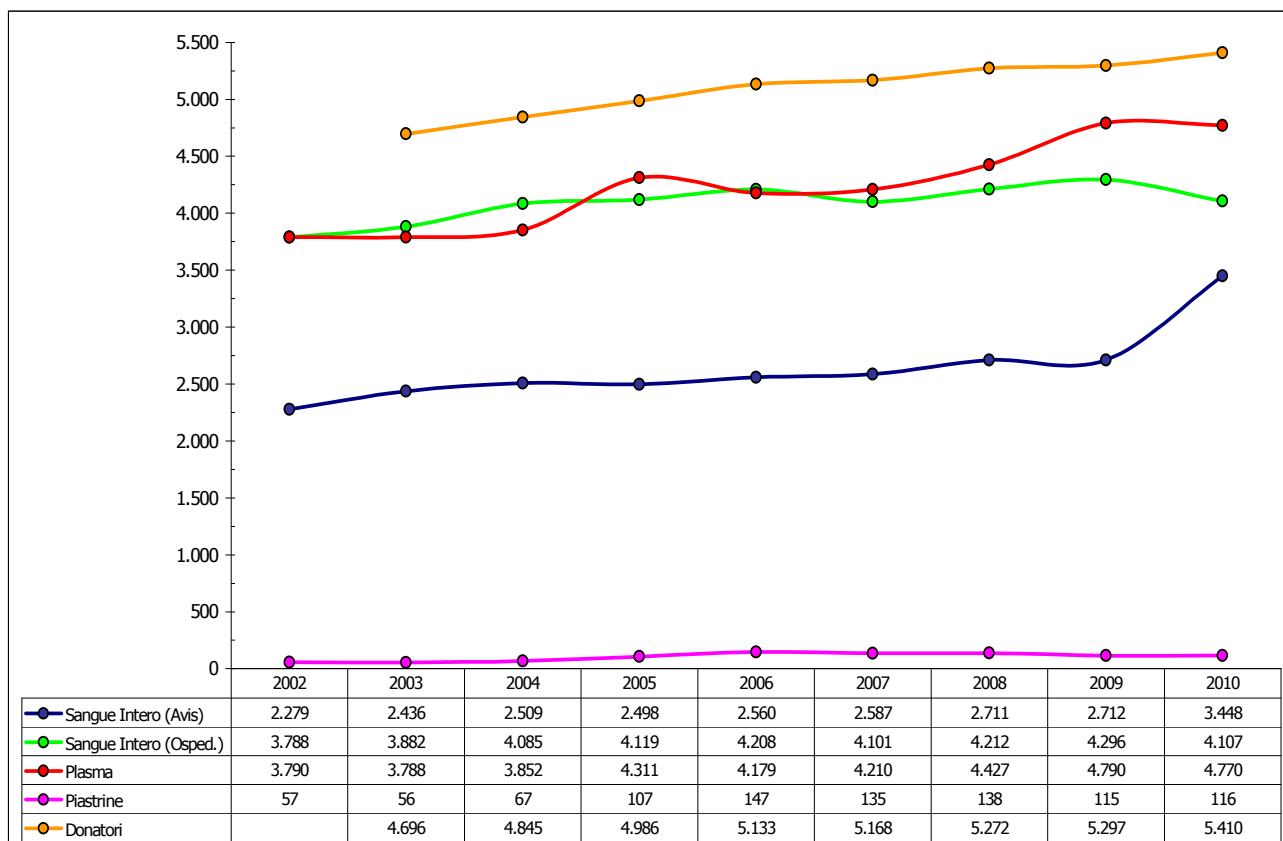
Fonte: Asl di Cremona

Tav. 2.37 - Malattie Endocrine e Metaboliche nel Comune di Cremona - Anni 2004 e 2010 -

	Numero		Percentuale	
	2010	2004	2010	2004
Persico - Maristella	198	124	14,06	9,38
Migliaro - Boschetto	345	247	13,55	9,74
Bagnara - Battag. - Gerre	279	197	13,23	9,24
S. Savino - S. Felice	196	108	12,77	7,45
Cavatigozzi	244	136	12,29	6,95
Centro	1.930	1.416	9,45	6,88
Po	688	493	8,17	5,83
S. Ambrogio	604	439	7,82	5,58
Giuseppina	475	355	7,82	5,50
Novati - Ghisleri	286	206	6,54	4,83
S. Bernardo	627	410	6,01	4,17
Milano - Incrociatello	104	72	5,71	3,93
Giordano Sud	115	90	4,71	4,42
Picenengo - S. Pedrengo	24	19	3,88	3,24
Sconosciuto	162	52	-	-
TOTALE	6.277	4.364	8,73	6,12

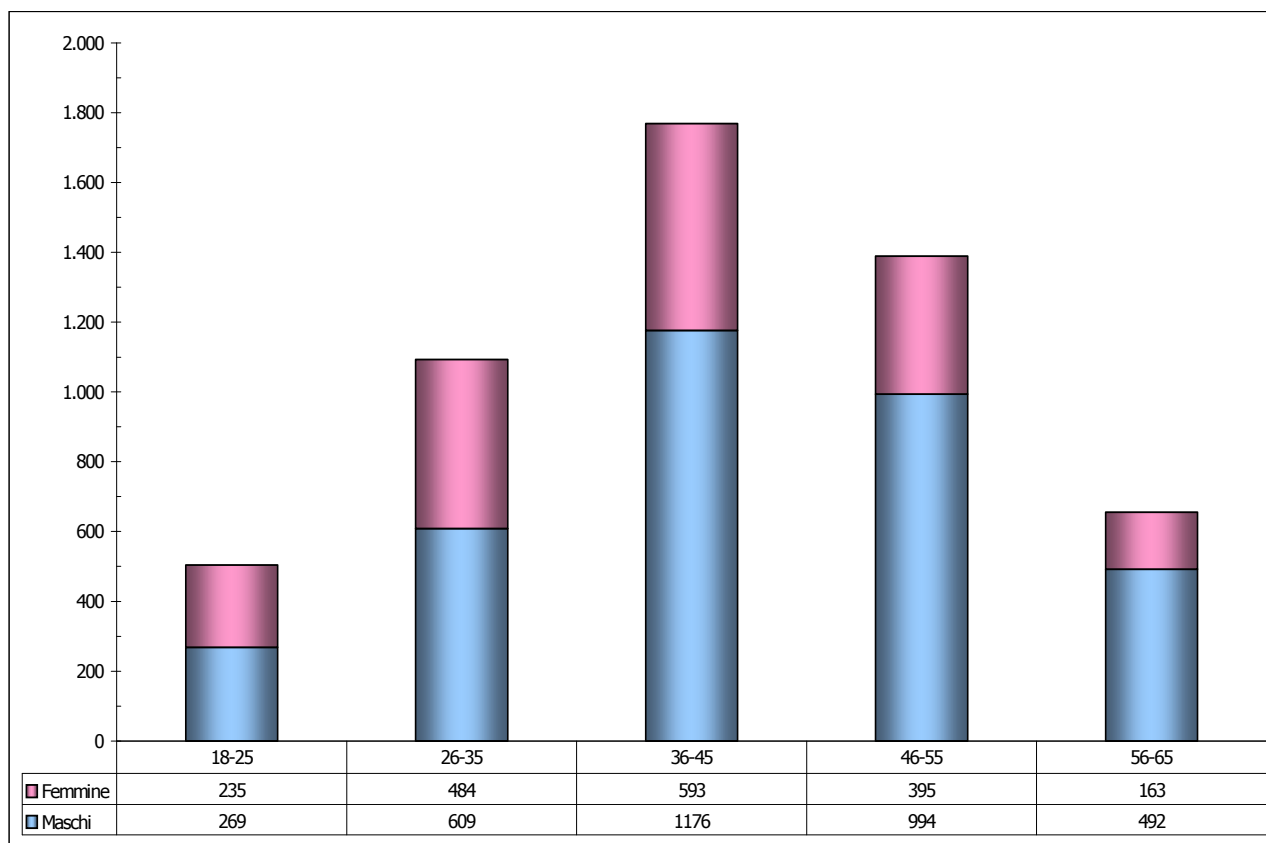
Fonte: Asl di Cremona

Tav 2.38 - Donatori e Donazioni del Sangue presso l'Avis di Cremona - Anni 2002/2010 -



Fonte: AVIS di Cremona

Tav 2.39 - Donatori del Sangue presso l'Avis di Cremona per Sesso ed Età - Anno 2010 -



Fonte: AVIS di Cremona

Tav. 2.40 - Prestazioni del Consultorio di CR Ucipem per Tipol., Età e Provenienza - Anno 2010

Tipologia	2010
Prevenzione ed Educazione alla Salute	4.018
Tutela Salute dei Minori	1.391
Area Individualità e Relazioni di Coppia	1.320
Post Partum, Puerperio e Dopo Nascita	866
Rapporti Genitori - Figli	448
Gravidanza e Preparazione alla Nascita	387
Tutela Sociale della Maternità	180
Piccola Patologia Ginecologica	80
Contraccezione	57
Area Diritto di Famiglia	23
TOTALE	8.770

Età	Maschi	Femmine	Totale
0 - 12	132	125	257
13 - 24	39	173	212
25 - 49	239	550	789
50 +	46	65	111
TOTALE	456	913	1.369

Provenienza	Maschi	Femmine	Totale
ITALIA	414	745	1.159
Europa Est	14	85	99
Africa	20	52	72
Asia e Oceania	2	15	17
Europa Altri	2	9	11
Centro/Sud America	3	7	10
Nord America	1	0	1
TOTALE	456	913	1.369

Fonte: Consultorio Cremona Ucipem

